

Moderne Büros mit bodentiefen Fenstern am Deutzer Feld



Objekt: 5210#Njh8qJ

Preise & Kosten

| | |
|------------------------------|-------------------------------|
| Mieter-Provision | Ja |
| Provisionshinweis | provisionsfrei für den Mieter |
| Mietpreis pro m ² | 17 € (m ²) |
| Anzahl Freiplatz | 11 |
| Nebenkosten von | 4,50 € |

Angaben zur Immobilie

| | |
|----------------------|--------------------|
| Bürofläche | 781 m ² |
| teilbar ab | 204 m ² |
| Anzahl Stellplätze | 11 |
| Baujahr | 2014 |
| Zustand des Objektes | Neuwertig |

Verfügbar ab

01.05.2026 bzw. nach Vereinbarung

Ausstattung

| | |
|-------------------|------------|
| Räume veränderbar | Ja |
| Klimatisiert | Ja |
| Stellplatzart | Tiefgarage |
| Barrierefrei | Ja |
| DV-Verkabelung | Ja |

Objektbeschreibung

Das 5-geschossige Büro- und Geschäftshaus befindet sich im Kölner Stadtteil Kalk und überzeugt durch seine moderne Architektur. Die Sichtbetonfassade und bodentiefen Fenster verleihen dem Gebäude ein repräsentatives und zeitgemäßes Erscheinungsbild.

Die aktuell vakanten Mietflächen sind hochwertig ausgestattet: Im Flurbereich wurde ein Designboden in Holzoptik verlegt, während die Büroräume über einen anthrazitfarbenen Teppichboden verfügen. Hohe Decken schaffen ein sehr angenehmes Raumgefühl, das eine produktive und zugleich wohltuende Arbeitsatmosphäre ermöglicht.

Der Grundriss bzw. die Wandstellungen können flexibel an die Anforderungen des zukünftigen Mieters angepasst werden.

Stellplätze stehen auf Wunsch zusätzlich zur Anmietung bereit.

Lage

- Stadtteil: Kalk
- Nahversorgung: Restaurants, Bistros, Geschäfte des täglichen Bedarfs
- Fußweg öffentl. Verkehr: 5 min.
- Fahrzeit Autobahn: 3 min.
- Fahrzeit Hauptbahnhof: 10 min.
- Fahrzeit Flughafen: 20 min.
- Bus: Linie 159
- S-Bahn: S12, 13 Haltestelle Trimbornstraße
- Regionalverkehr: RB 25 Haltestelle Trimbornstraße
- Autobahn: A559 Richtung Bonn, Anbindung: A4 Richtung Köln-Ost und A3 Richtung Frankfurt am Main und Oberhausen

Sonstiges

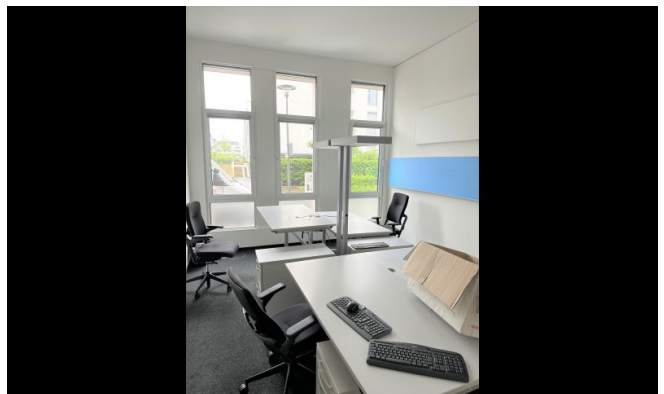
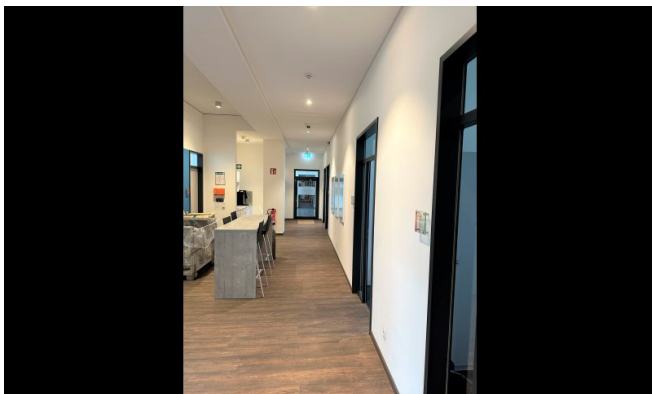
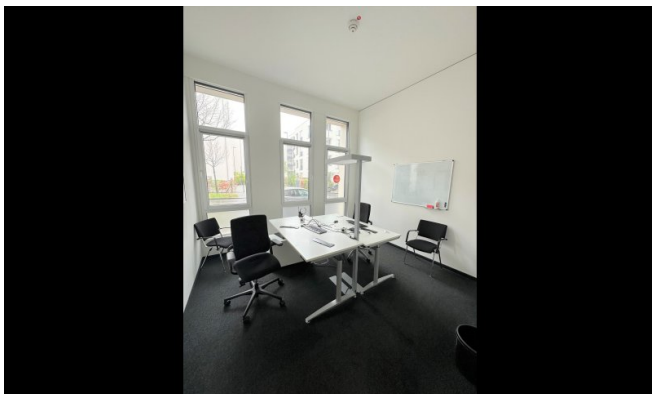
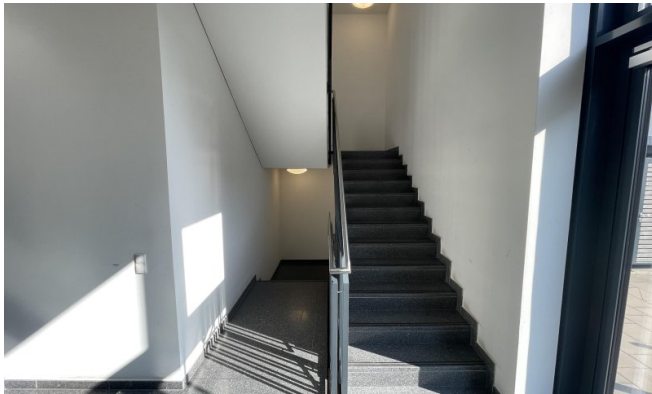
Sie haben noch nicht das Richtige gefunden? Sprechen Sie uns an und lassen Sie uns die Arbeit machen.

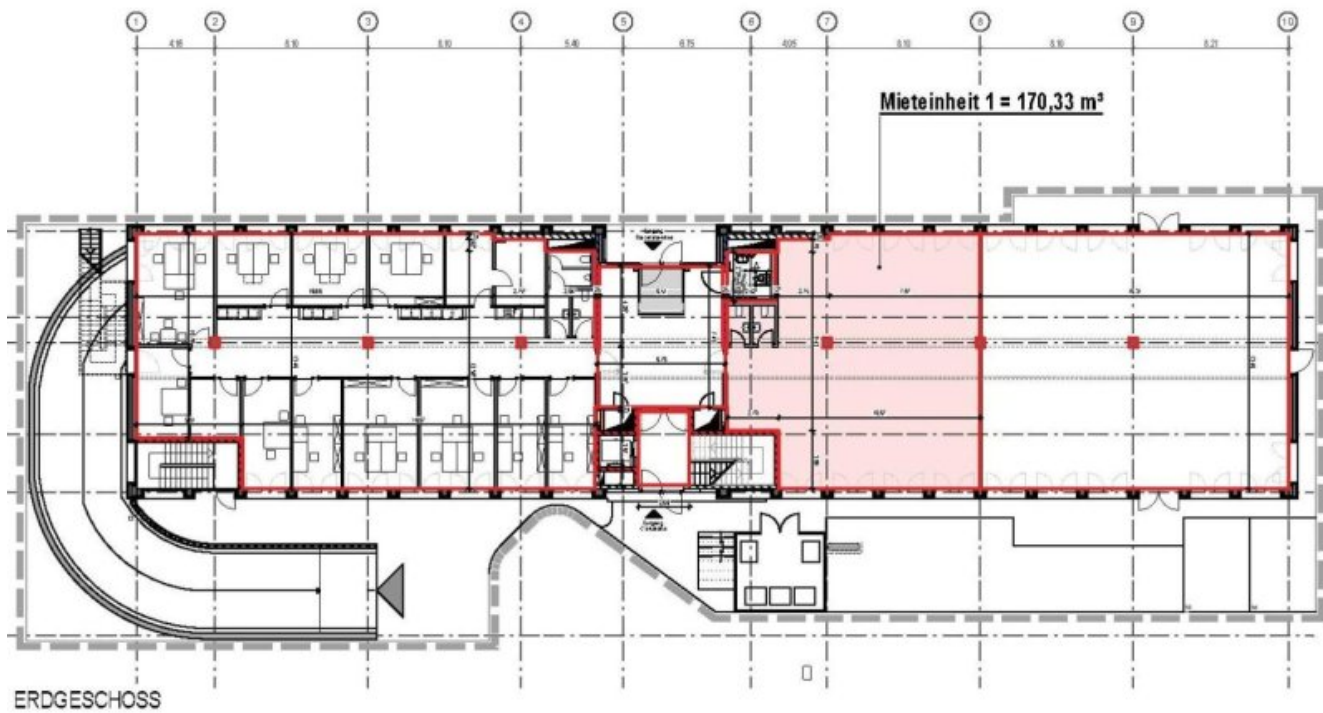
Gemeinsam finden wir Ihre Wunschimmobilie und beraten Sie gerne bei Ihrer Anmietung.

Der guten Ordnung halber, möchten wir Sie darauf aufmerksam machen, dass im Falle eines Vertragsabschlusses, bei nicht als provisionsfrei gekennzeichneten Objekten eine laufzeitabhängige Provision zzgl. gesetzlicher Umsatzsteuer gemäß unserer Allgemeinen Geschäftsbedingungen für Sie als Auftraggeber fällig wird. Die Höhe

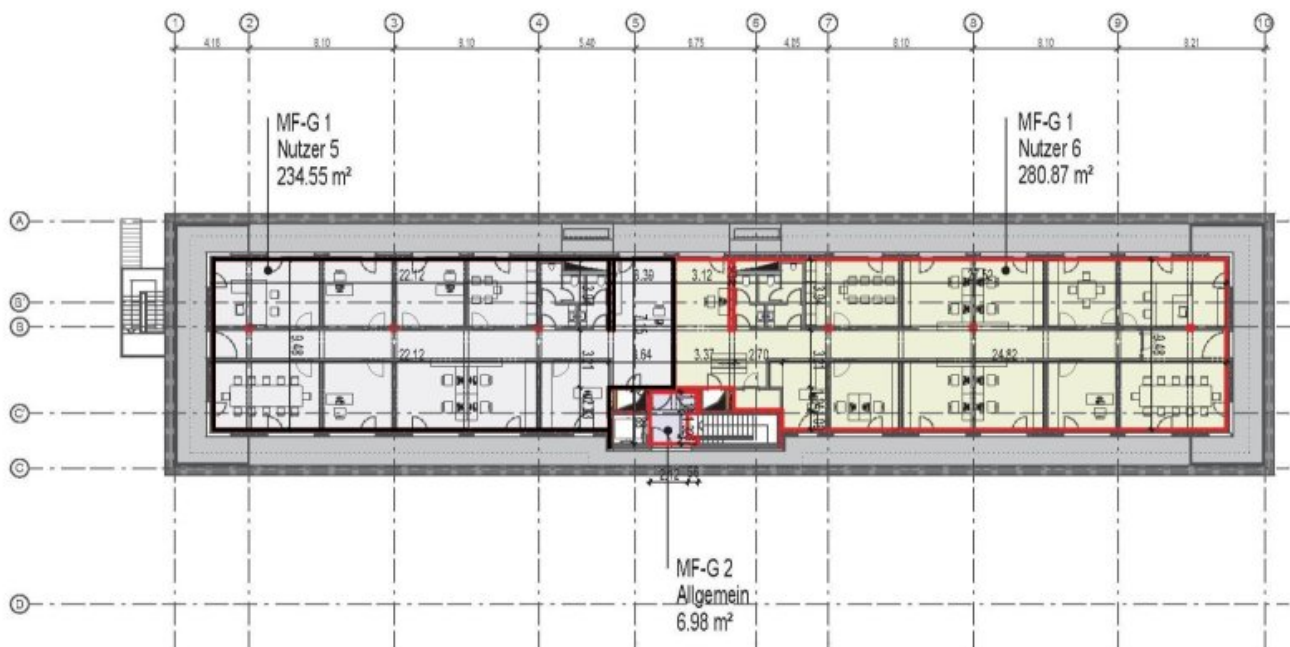
der Provision können Sie unter www.dgi-koeln.de einsehen.

Wir möchten Sie darüber informieren, dass seit dem 01. Mai 2014 die zweite Verordnung zur Änderung der Energieeinsparverordnung ihre Gültigkeit erlangt hat. Nach den Paragraphen 16 und 16a EnEV sind die Vermieter/Verkäufer bei der Vermarktung von Immobilien dazu verpflichtet, den Energieausweis der Immobilie auszuhändigen und die energetischen Kennwerte mit in die Inserate aufzunehmen. Bei all unseren inserierten Immobilien haben wir die Vermieter/ Verkäufer nachweislich darauf aufmerksam gemacht und die erforderlichen Energieausweise angefordert.





GrundrissEG (Grundriss)



Grundriss4.OG (Grundriss)



Ansprechpartner

Heiko Göttlicher
Dederichs & Göttlicher Immobilien GmbH
Hildeboldplatz 21
50672 Köln

Zentrale
Mobil

+49 221 99044996
+49 170 8700312