

Wollten Sie nicht schon immer im Mediapark sitzen?



Objekt: 5063#Njh8qJ

Preise & Kosten

Mieter-Provision	Ja
Provisionshinweis	provisionspflichtig, siehe Allgemeine Geschäftsbedingungen
Mietpreis pro m ²	14,50 € (m ²)
Anzahl Freiplatz	10
Nebenkosten von	4,50 €

Angaben zur Immobilie

Bürofläche	2.353 m ²
teilbar ab	584 m ²
Anzahl Stellplätze	10
Baujahr	2000
Zustand des Objektes	Nach Vereinbarung

Verfügbar ab

kurzfristig bzw. nach Vereinbarung

Energieausweis

Gebäudeart	Gewerbeimmobilie
Energieausweis Art	Verbrauch
Energieverbrauchskennwert	81.24kWh/m²a
Baujahr lt. Energieausweis	2000
Primärenergieträger	Fernwärme

Ausstattung

Räume veränderbar	Ja
Heizungsart	Zentralheizung
Befeuerung	Fernwärme
Stellplatzart	Tiefgarage
Barrierefrei	Ja
DV-Verkabelung	Ja

Objektbeschreibung

Das moderne und repräsentative Bürohaus im Kölner Mediapark wurde im Jahr 2000 fertiggestellt und umfasst rund 8.900 m² Bürofläche. Aktuell stehen davon ca. 1.900 m² zur Vermietung bereit. Die verfügbare Fläche überzeugt durch ihren hervorragenden Blick auf den Mediapark sowie den angrenzenden Stadtpark.

Stellplätze können bequem in der Mediapark-Tiefgarage angemietet werden. Das achtgeschossige Gebäude verfügt über einen großzügigen, repräsentativen Eingangs- und Lobbybereich, der während der üblichen Bürozeiten besetzt ist.

Die Büroflächen sind modern ausgestattet und können auf Wunsch des Mieters individuell in Raumaufteilung und Ausstattung angepasst oder nachgerüstet werden. Im 1. Obergeschoss steht zudem eine exklusive Dusche mit Umkleide zur Verfügung, die ausschließlich dieser Mietfläche vorbehalten ist.

Die subventionierte Untermiete ist bis zum 30.06.2027 möglich. Danach besteht die Möglichkeit direkt mit dem Eigentümer einen neuen Mietvertrag - mit noch abzustimmenden Konditionen - abzuschließen. Es ist ferner ebenfalls denkbar direkt einen Hauptmietvertrag mit dem Eigentümer abzuschließen.

Lage

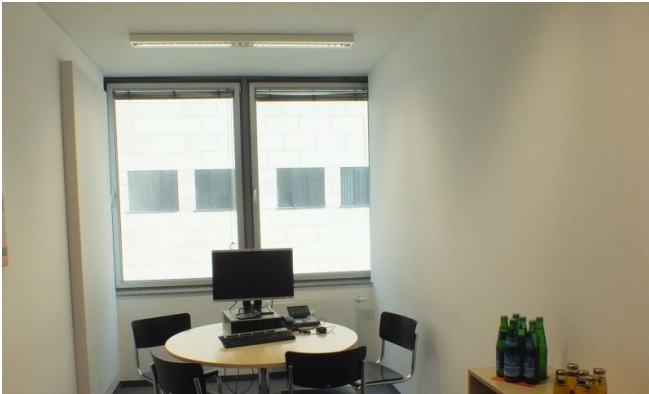
- Stadtteil: Mediapark
- Nahversorgung: Restaurants, Cafés, Kiosk, Geschäfte des täglichen Bedarfs
- Fußweg öffentl. Verkehr: 5 min.
- Fahrzeit Autobahn: 3 min.
- Fahrzeit Hauptbahnhof: 6 min.
- Fahrzeit Flughafen: 25 min.
- S-Bahn: S 6, 11, 12, 13 Haltestelle Hansaring

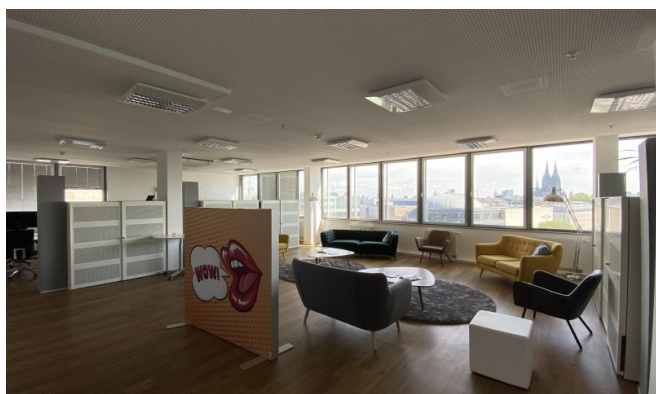
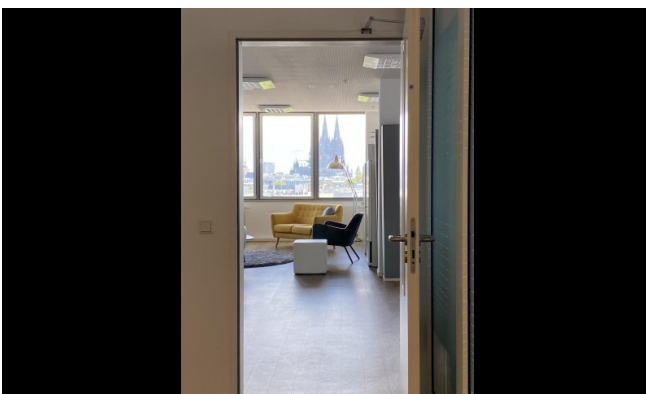
- Straßenbahn: Linien 12, 15 Haltestelle Christophstraße/ Mediapark; 12, 15 Haltestelle Hansaring
- Bus: 127 Haltestelle Hansaring
- Fernverkehr: Regionalverkehr RE 1, 5, 7, 8, 9, 12, 22; RB 24, 27, 38, 48; MRB 26
Haltestelle Hansaring
- Autobahn: A57 Richtung Düsseldorf (Kreuz Köln Nord), A1 Richtung Koblenz und Dortmund

Sonstiges

Sie haben noch nicht das Richtige gefunden? Sprechen Sie uns an und lassen Sie uns die Arbeit machen. Gemeinsam finden wir Ihre Wunschimmobilie und beraten Sie gerne bei Ihrer Anmietung.

Der guten Ordnung halber, möchten wir Sie darauf aufmerksam machen, dass im Falle eines Vertragsabschlusses, bei nicht als provisionsfrei gekennzeichneten Objekten eine laufzeitabhängige Provision zzgl. gesetzlicher Umsatzsteuer gemäß unserer Allgemeinen Geschäftsbedingungen für Sie als Auftraggeber fällig wird. Die Höhe der Provision können Sie unter www.dgi-koeln.de einsehen.









Grundrissplan 6.OG (Grundriss)



Grundrissplan 6.OG2 (Grundriss)



Grundrissplan 7.OG (Grundriss)



Grundriss 8.Obergeschoss (Grundriss)



Dederichs
& Göttlicher
Immobilien GmbH

Ansprechpartner

Sven Dederichs
Dederichs & Göttlicher Immobilien GmbH
Hildeboldplatz 21
50672 Köln

Zentrale

+49 221 99044995