

Modernisiertes Bürohaus in Köln-Deutz



Objekt: 6061#Njh8qJ

Preise & Kosten

Mieter-Provision	Ja
Provisionshinweis	provisionspflichtig, siehe Allgemeine Geschäftsbedingungen
Mietpreis pro m ²	14,50 € (m ²)
Anzahl Freiplatz	30
Nebenkosten von	2,50 €

Angaben zur Immobilie

Bürofläche	1.959 m ²
teilbar ab	636 m ²
Anzahl Stellplätze	30
Baujahr	1972
Zustand des Objektes	Modernisiert

Verfügbar ab

kurzfristig bzw. nach Vereinbarung

Energieausweis

Gebäudeart	Gewerbeimmobilie
Energieausweis Art	Bedarf
Baujahr lt. Energieausweis	1972
Primärenergieträger	Erdgas leicht
Stromverbrauchskennwert kWh/(·a)	55
Heizenergieverbrauchskennwert kWh/(·a)	1.142

Ausstattung

Räume veränderbar	Ja
Heizungsart	Zentralheizung
Befeuerung	Gas
Aufzug	Personenaufzug
Stellplatzart	Tiefgarage
Barrierefrei	Ja
DV-Verkabelung	Ja

Objektbeschreibung

Das 3-geschossige Bürogebäude befindet sich in einer verkehrsgünstigen Lage in Köln-Deutz. Das Gebäude befindet sich in einem Innenhof und ist daher ruhig gelegen. Das Objekt wurde modernisiert und mit einer CAT-7 Verkabelung ausgestattet. Der Grundrissplan kann in Abstimmung mit dem Vermieter individuell angepasst werden. Stellplätze können in der Tiefgarage, sowie im Innenhof angemietet werden.

Lage

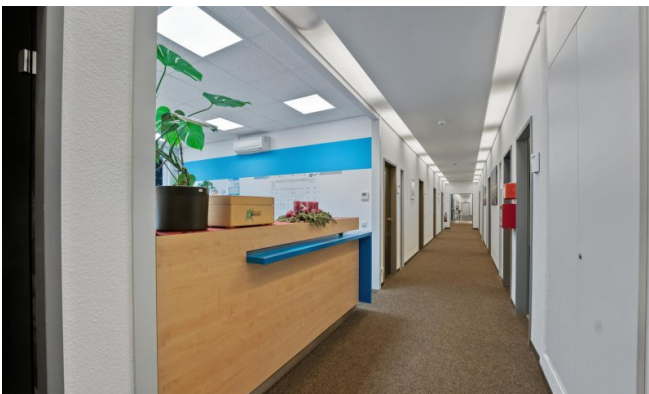
- Stadtteil: Deutz
- Nahversorgung: Bistros, Imbiß
- Fußweg öffentl. Verkehr: 3 min.
- Fahrzeit Autobahn: 5 min.
- Fahrzeit Hauptbahnhof: 10 min.
- Fahrzeit Flughafen: 20 min.
- Straßenbahn: L7 Haltestelle Poller Kirchweg
- Autobahn: A3 Richtung Frankfurt/Oberhausen, A4 Richtung Bonn/Aachen

Sonstiges

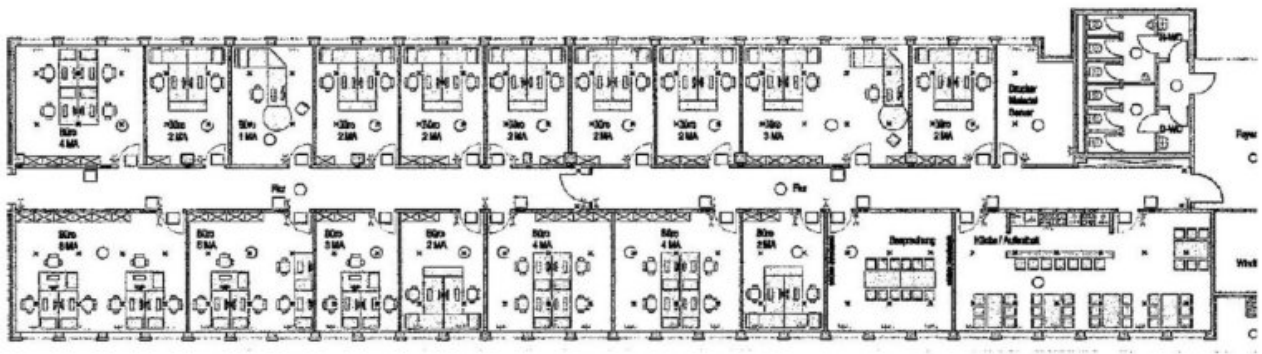
Sie haben noch nicht das richtige gefunden? Sprechen Sie uns an und lassen Sie uns die Arbeit machen.

Gemeinsam finden wir Ihre Wunschimmobilie und beraten Sie gerne bei Ihrer Anmietung.

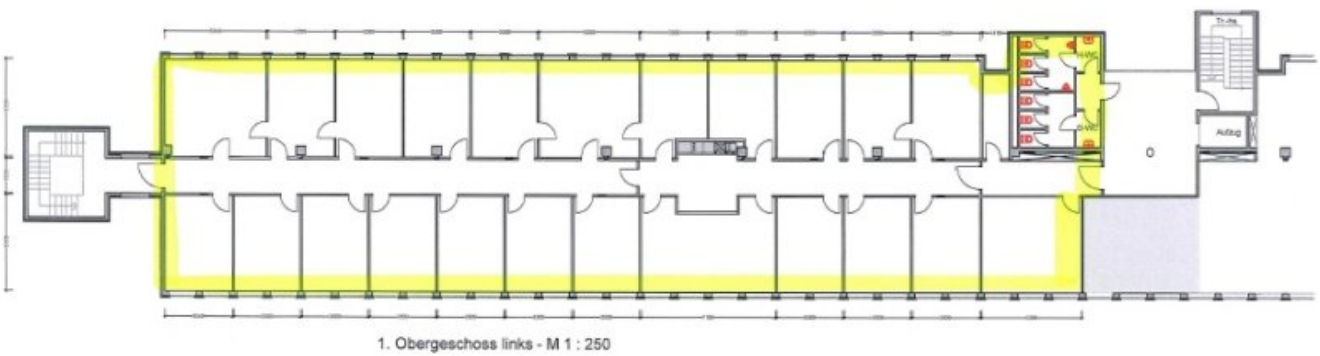
Der guten Ordnung halber, möchten wir Sie darauf aufmerksam machen, dass im Falle eines Vertragsabschlusses, bei nicht als provisionsfrei gekennzeichneten Objekten eine Provision zzgl. gesetzlicher Umsatzsteuer gemäß unserer Allgemeinen Geschäftsbedingungen für Sie als Auftraggeber fällig wird. Die Höhe der Provision können Sie unter www.dgi-koeln.de einsehen.







Grundrissplan (Grundriss)



Grundrissplan1OG (Grundriss)



Dederichs
& Göttlicher
Immobilien GmbH

Ansprechpartner

Sven Dederichs
Dederichs & Göttlicher Immobilien GmbH
Hildeboldplatz 21
50672 Köln

Zentrale

+49 221 99044995