

Moderne Büros im beliebten Technologie Park Köln Ehrenfeld



Objekt: 6333#Njh8qJ

Preise & Kosten

Mieter-Provision	Ja
Provisionshinweis	provisionsfrei für den Mieter
Mietpreis pro m ²	15 € (m ²)
Anzahl Freiplatz	168
Nebenkosten von	3 €

Angaben zur Immobilie

Bürofläche	8.229 m ²
Kellerfläche	626 m ²
teilbar ab	386 m ²
Anzahl Stellplätze	168
Baujahr	1993

Zustand des Objektes	Gepflegt
Verfügbar ab	kurzfristig bzw. nach Vereinbarung

Energieausweis

Gebäudeart	Gewerbeimmobilie
Energieausweis Art	Bedarf
Endenergiebedarf	217.0
Baujahr lt. Energieausweis	1993
Primärenergieträger	Gas

Ausstattung

Räume veränderbar	Ja
Heizungsart	Zentralheizung
Befeuerung	Gas
Aufzug	Personenaufzug
Stellplatzart	Freiplatz

Objektbeschreibung

Die angebotene Immobilie ist eine attraktive Bürofläche in einem 1993 errichteten, gepflegten Geschäftshaus mit insgesamt sechs Etagen. Das Gebäude überzeugt durch eine moderne Infrastruktur und bietet rund 168 Stellplätze für Mitarbeiter und Besucher. Die Beheizung erfolgt über eine Zentralheizung, zudem steht ein Kellerbereich mit ca. 626 m² als Archiv- oder Lagerfläche zur Verfügung.

Die Büroeinheiten sind großzügig geschnitten und ermöglichen eine flexible Raumaufteilung für Arbeitsplätze, Besprechungsräume und Empfangsbereiche. Großflächige Fensterfronten sorgen für viel Tageslicht und eine angenehme Arbeitsatmosphäre. Zur Ausstattung gehören moderne Bodenbeläge, eine Teeküche sowie separate Sanitäreinrichtungen. Komfortable Aufzüge verbinden die Etagen, und eine Klimatisierung gewährleistet auch im Sommer ein angenehmes Raumklima.

Die zentrale Lage der Liegenschaft bietet eine hervorragende Erreichbarkeit – sowohl mit dem Pkw als auch mit öffentlichen Verkehrsmitteln. In unmittelbarer Umgebung befinden sich zahlreiche Gastronomieangebote, Geschäfte und Dienstleister, die den Arbeitsalltag zusätzlich bereichern.

Insgesamt präsentiert sich die Immobilie als repräsentative Bürofläche mit moderner Ausstattung und idealen Voraussetzungen für Unternehmen, die Wert auf ein professionelles Arbeitsumfeld in verkehrsgünstiger Lage legen.

Lage

- Stadtteil: Müngersdorf
- Nahversorgung: Kantine, Bistros, Lebensmittelmarkt
- Fußweg öffentl. Verkehr: 3 min.
- Fahrzeit Autobahn: 8 min.

- Fahrzeit Hauptbahnhof: 15 min.
- Fahrzeit Flughafen: 25 min.
- Bus: 140 Haltestelle Stollberger Straße / Maarweg
- Autobahn: A57 Richtung Düsseldorf, A1 Richtung Koblenz/Dortmund, A4 Richtung Aachen

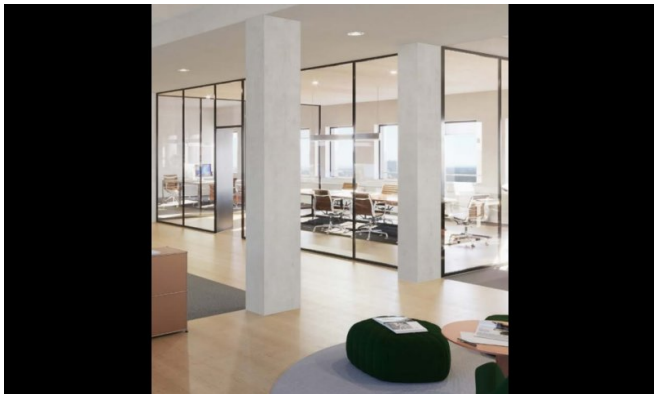
Sonstiges

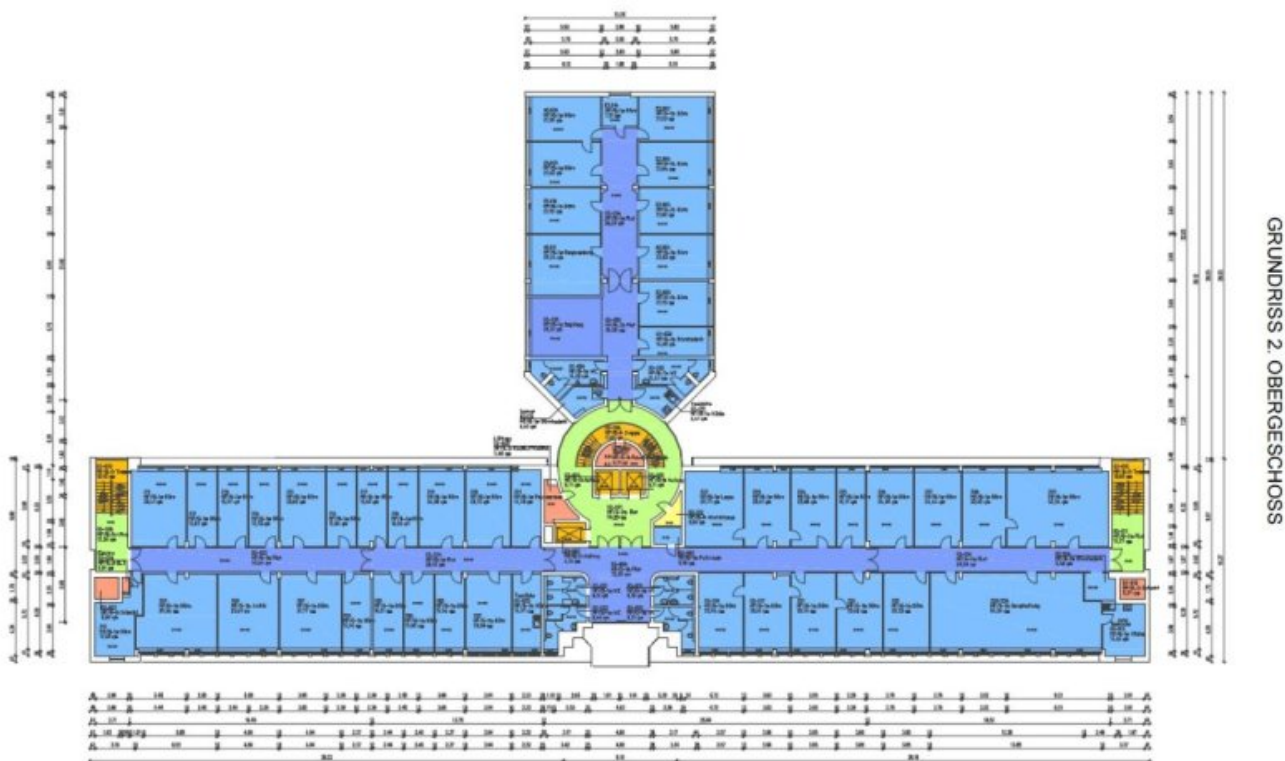
Der Mietpreis ab 15,00 EUR/ m² richtet sich nach Lage, Größe und Ausstattung der Mietfläche im Objekt. Die Hallenflächen sind ab ca. 10,00 €/m² anmietbar.

Sie haben noch nicht das Richtige gefunden? Sprechen Sie uns an und lassen Sie uns die Arbeit machen.

Gemeinsam finden wir Ihre Wunschimmobilie und beraten Sie gerne bei Ihrer Anmietung.

Der guten Ordnung halber, möchten wir Sie darauf aufmerksam machen, dass im Falle eines Vertragsabschlusses, bei nicht als provisionsfrei gekennzeichneten Objekten eine Provision zzgl. gesetzlicher Umsatzsteuer gemäß unserer Allgemeinen Geschäftsbedingungen für Sie als Auftraggeber fällig wird. Die Höhe der Provision können Sie unter www.dgi-koeln.de einsehen.

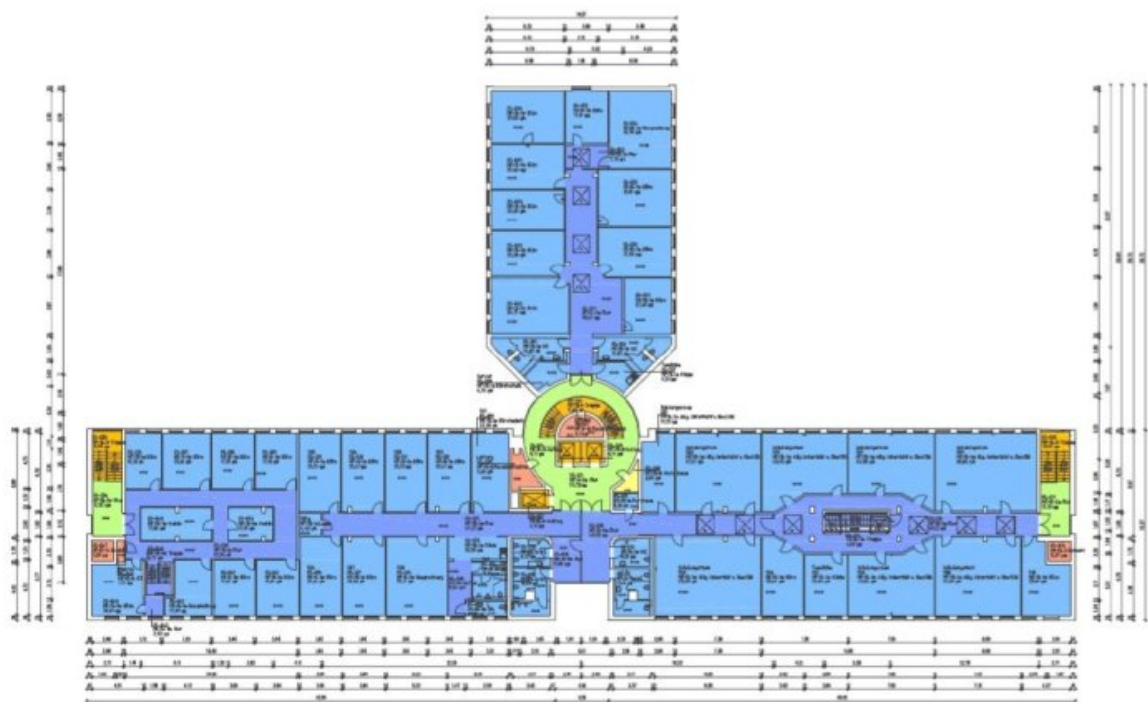




Grundriss 2.OG (Grundriss)



Grundriss 3.OG (Grundriss)



GRUNDRISS 5. OBERGESCHOSS

Grundriss 5.OG (Grundriss)

Ansprechpartner

Heiko Göttlicher
Dederichs & Göttlicher Immobilien GmbH
Hildeboldplatz 21
50672 Köln

Zentrale
Mobil

+49 221 99044996
+49 170 8700312