

"Bürohaus Süd" im COLOGNEO



Objekt: 6544#Njh8qJ

Preise & Kosten

Mieter-Provision	Ja
Provisionshinweis	provisionspflichtig, siehe Allgemeine Geschäftsbedingungen
Mietpreis pro m ²	18,60 € (m ²)
Anzahl Freiplatz	1.382
Nebenkosten von	3,80 €

Angaben zur Immobilie

Bürofläche	3.623 m ²
teilbar ab	117 m ²
Anzahl Stellplätze	1.382
Baujahr	2021
Zustand des Objektes	Neuwertig

Verfügbar ab

kurzfristig bzw. nach Vereinbarung

Ausstattung

Räume veränderbar	Ja
Klimatisiert	Ja
Stellplatzart	Tiefgarage
Barrierefrei	Ja
DV-Verkabelung	Ja

Objektbeschreibung

Der Neubau mit dem Namen "Bürohaus Süd" befindet sich in der Quartiersentwicklung "Cologneo" entlang der Deutz-Mülheimer-Straße.

Das Gebäude bildet den repräsentativen Auftakt für den Campus, bestehend aus Neubauten und den benachbarten Kunst- und Gewerbehöfe. Die vakanten Büroflächen können flexibel aufgeteilt und ausgestattet werden und haben umlaufend großflächige Fenster, die für eine attraktive Arbeitsatmosphäre sorgen. Im Untergeschoss können Stellplätze sowie Fahrradstellplätze angemietet werden.

Lage

- Stadtteil: Deutz
- Nahversorgung: Hotelrestaurants, Kantine, Systemgastronomie
- Fußweg öffentl. Verkehr: 3 min
- Fahrzeit Autobahn: 2 min
- Fahrzeit Hauptbahnhof: 10 min
- Fahrzeit Flughafen: 20 min
- Straßenbahn: Linien 3, 4 Haltestelle Köln Messe
- Regional- und Fernverkehr: ab der Haltestelle Köln Messe/Deutz fahren zahlreiche S-Bahnen, RE und ICE
- Autobahn: A4 Richtung Bergisch Gladbach, Olpe und Aachen, A3 Richtung Frankfurt am Main und Oberhausen

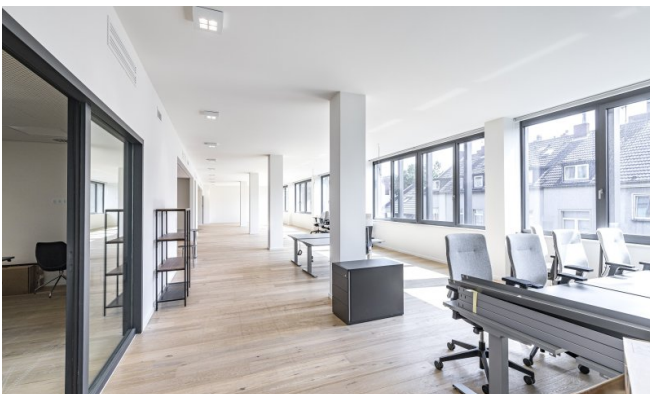
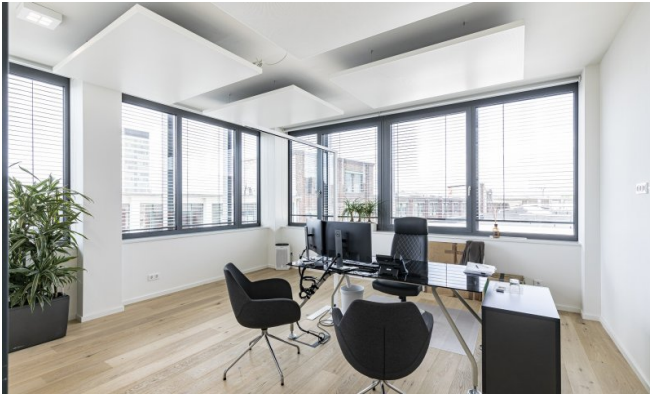
Sonstiges

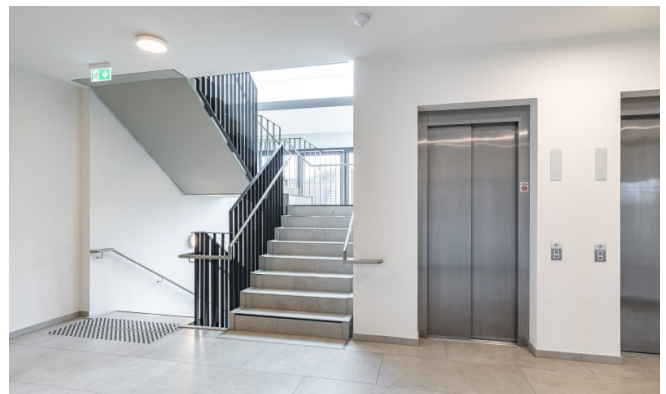
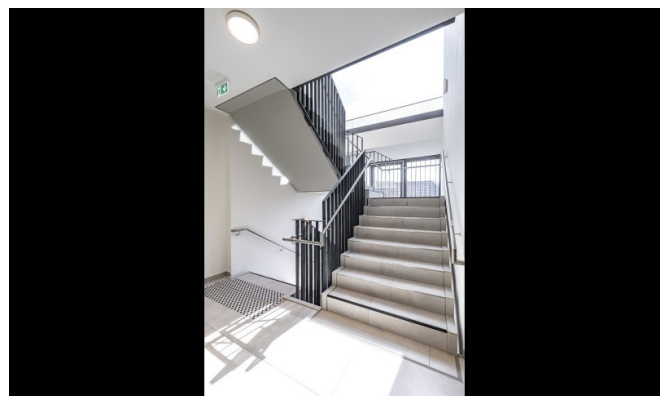
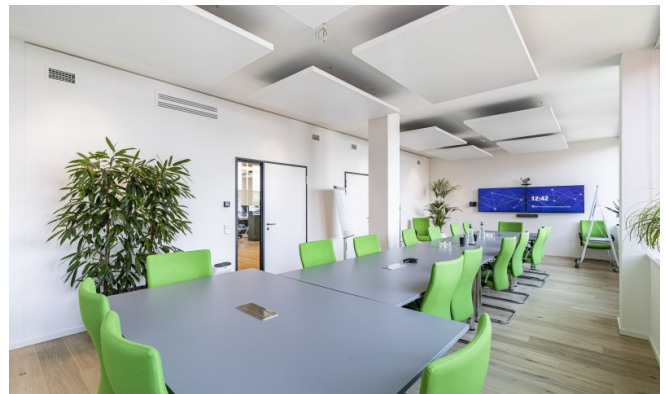
Sie haben noch nicht das Richtige gefunden? Sprechen Sie uns an und lassen Sie uns die Arbeit machen. Gemeinsam finden wir Ihre Wunschimmobilie und beraten Sie gerne bei Ihrer Anmietung.

Der guten Ordnung halber, möchten wir Sie darauf aufmerksam machen, dass im Falle eines Vertragsabschlusses, bei nicht als provisionsfrei gekennzeichneten Objekten eine laufzeitabhängige Provision zzgl. gesetzlicher Umsatzsteuer gemäß unserer Allgemeinen Geschäftsbedingungen für Sie als Auftraggeber fällig wird. Die Höhe der Provision können Sie unter www.dgi-koeln.de einsehen.

Wir möchten Sie darüber informieren, dass seit dem 01. Mai 2014 die zweite Verordnung zur Änderung der Energieeinsparverordnung ihre Gültigkeit erlangt hat. Nach den Paragraphen 16 und 16a EnEV sind die Vermieter/Verkäufer bei der Vermarktung von Immobilien dazu verpflichtet, den Energieausweis der Immobilie auszuhändigen und die energetischen Kennwerte mit in die Inserate aufzunehmen. Bei all unseren inserierten Immobilien haben wir die Vermieter/Verkäufer nachweislich darauf aufmerksam gemacht und die erforderlichen

Energieausweise angefordert.

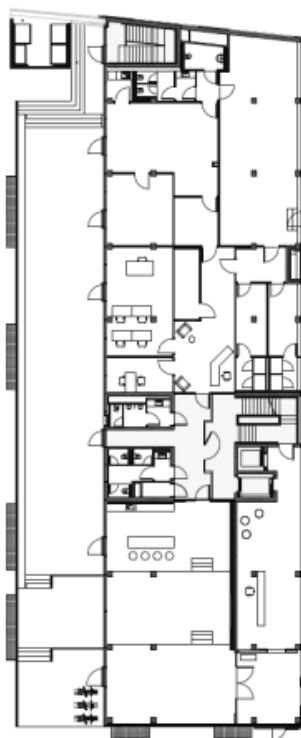
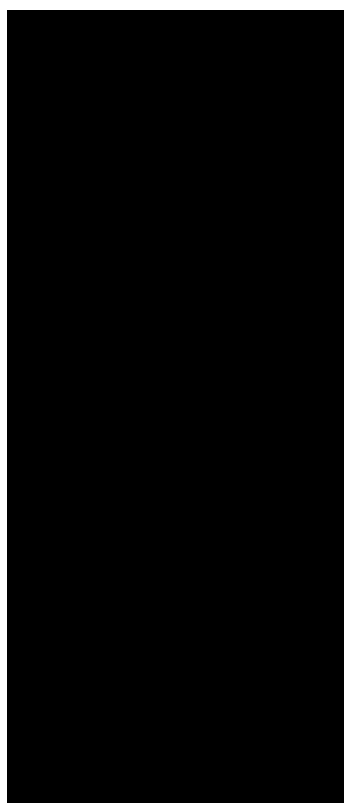








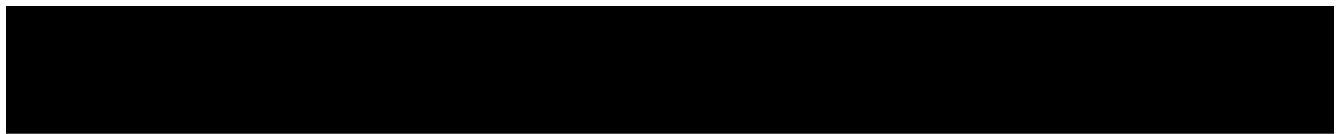
Übersicht (Grundriss)



Grundriss EG (Grundriss)



Grundriss 1OG (Grundriss)



Grundriss 2OG (Grundriss)

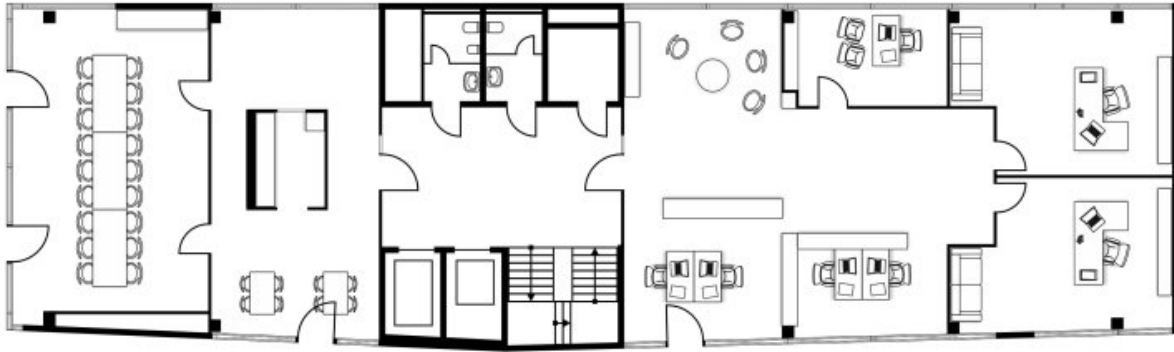




Grundriss 3OG (Grundriss)



Grundriss 4OG (Grundriss)



Grundriss 5OG (Grundriss)



Dederichs
& Göttlicher
Immobilien GmbH

Ansprechpartner

Sven Dederichs
Dederichs & Göttlicher Immobilien GmbH
Hildeboldplatz 21
50672 Köln

Zentrale

+49 221 99044995