

"Krankenhaus-Süd" Ihr Prestigeobjekt in Köln



Objekt: 5113#Njh8qJ

Preise & Kosten

| | |
|------------------------------|-------------------------------|
| Mieter-Provision | Ja |
| Provisionshinweis | provisionsfrei für den Mieter |
| Mietpreis pro m ² | 27 € (m ²) |
| Nebenkosten von | 5,90 € |

Angaben zur Immobilie

| | |
|----------------------|-------------------------------------|
| Bürofläche | 271 m ² |
| Baujahr | 2009 |
| Zustand des Objektes | Neuwertig |
| Verfügbar ab | ab Juli 2025 bzw. nach Vereinbarung |

Energieausweis

| | |
|------------|------------------|
| Gebäudeart | Gewerbeimmobilie |
|------------|------------------|

| | |
|--|-----------|
| Energieausweis Art | Bedarf |
| Endenergiebedarf | 122.0 |
| Baujahr lt. Energieausweis | 2009 |
| Primärenergieträger | Fernwärme |
| Stromverbrauchskennwert kWh/(-a) | 450 |
| Heizenergieverbrauchskennwert kWh/(-a) | 460 |

Ausstattung

| | |
|-------------------|----------------|
| Räume veränderbar | Ja |
| Heizungsart | Zentralheizung |
| Befeuerung | Fernwärme |
| Klimatisiert | Ja |
| Barrierefrei | Ja |
| DV-Verkabelung | Ja |

Objektbeschreibung

Das repräsentative "Kranhaus Süd" im Rheinauhafen wurde in 2009 fertiggestellt und verfügt über eine Gesamtfläche von ca. 16.450 m². Heute zählen die Kranhäuser in Köln zu den bedeutendsten Immobilien, die ein ganzes Stadtviertel prägen. Das "Kranhaus Süd" wurde im Oktober 2010 von der Deutschen Gesellschaft für Nachhaltiges Bauen mit Gold ausgezeichnet. Die exklusiven Büroflächen sind mit einer modernen Gebäudetechnik ausgestattet, die sämtlichen Anforderungen der heutigen Büronutzer gerecht wird. Stellplätze können in der 1,5 km langen Tiefgarage angemietet werden.

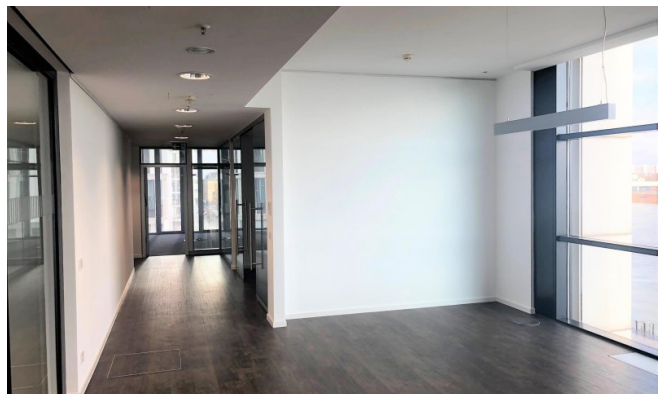
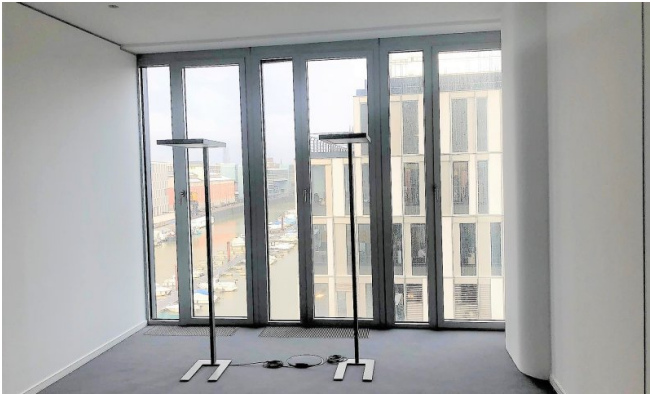
Lage

- Stadtteil: Rheinauhafen
- Nahversorgung: Restaurant, Cafés im Umfeld
- Fußweg öffentl. Verkehr: 5 min.
- Fahrzeit Autobahn: 7 min.
- Fahrzeit Hauptbahnhof: 5 min.
- Fahrzeit Flughafen: 20 min.
- U-Bahn: L15, Haltestelle Ubierring Richtung Chorweiler
- Bus: 133 Haltestelle Rheinauhafen
- Autobahn: A4, A555 (Kreuz Köln Süd)

Sonstiges

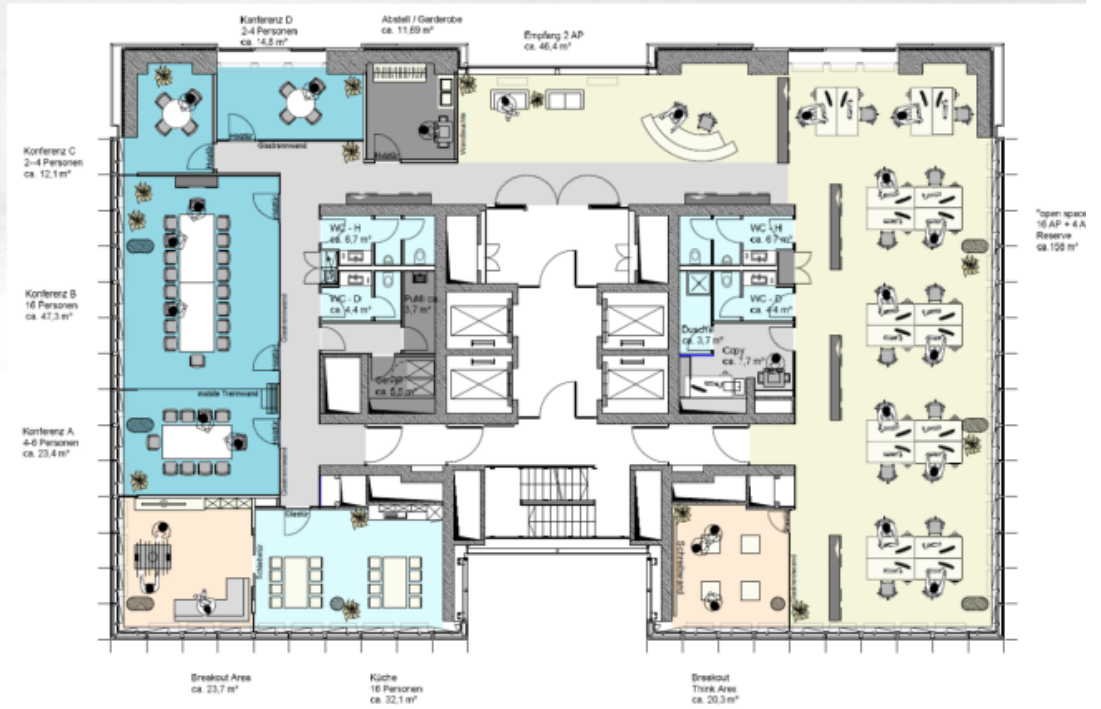
Sie haben noch nicht das Richtige gefunden? Sprechen Sie uns an und lassen Sie uns die Arbeit machen. Gemeinsam finden wir Ihre Wunschimmobilie und beraten Sie gerne bei Ihrer Anmietung. Der guten Ordnung halber, möchten wir Sie darauf aufmerksam machen, dass im Falle eines Vertragsabschlusses, bei nicht als provisionsfrei gekennzeichneten Objekten eine laufzeitabhängige Provision zzgl. gesetzlicher

Umsatzsteuer gemäß unserer Allgemeinen Geschäftsbedingungen für Sie als Auftraggeber fällig wird. Die Höhe der Provision können Sie unter www.dgi-koeln.de einsehen.





Grundriss 8. Obergeschoss



Grundrissplan 8.OG (Grundriss)



Ansprechpartner

Sven Dederichs
Dederichs & Göttlicher Immobilien GmbH
Hildeboldplatz 21
50672 Köln

Zentrale

+49 221 99044995