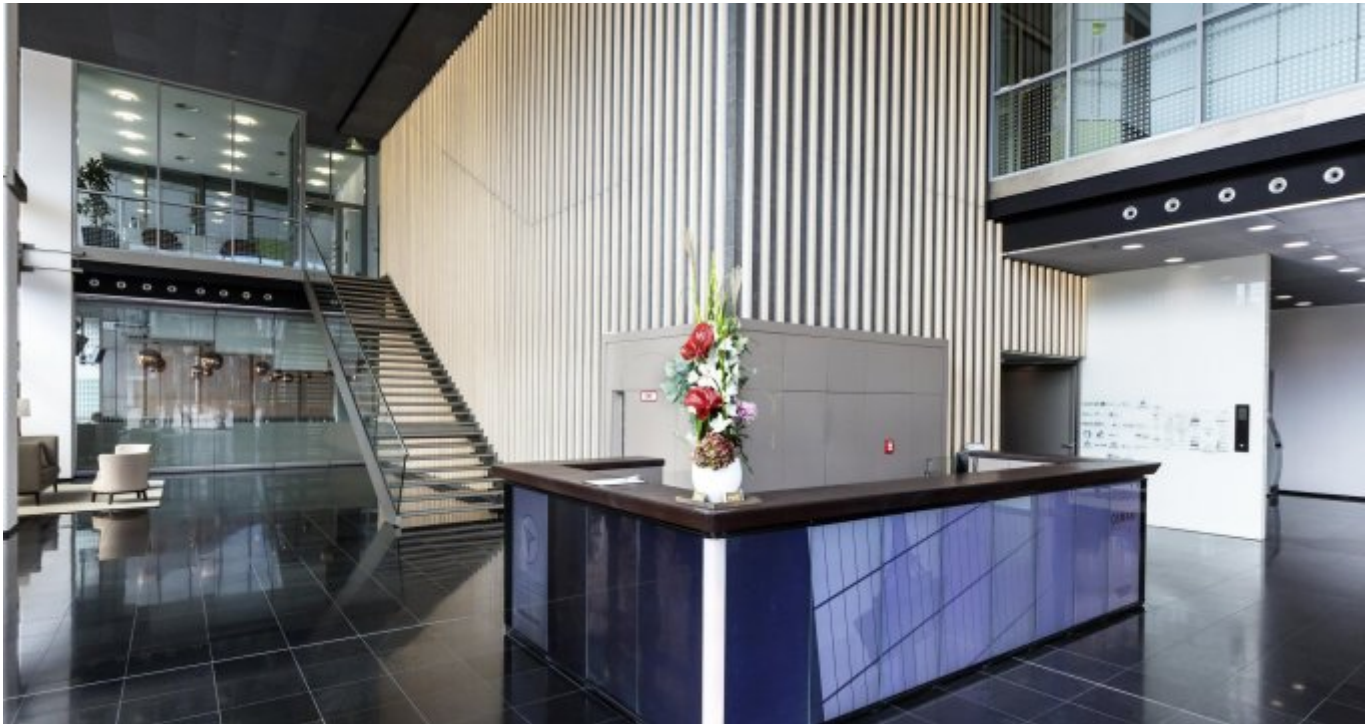


Kölnturm - DAS Hochhaus in Köln



Objekt: 5106#Njh8qJ

Preise & Kosten

Mieter-Provision	Ja
Provisionshinweis	provisionsfrei für den Mieter
Mietpreis pro m ²	20 € (m ²)
Anzahl Freiplatz	60
Nebenkosten von	6,50 €

Angaben zur Immobilie

Bürofläche	6.224 m ²
teilbar ab	414 m ²
Anzahl Stellplätze	60
Baujahr	2001
Zustand des Objektes	Vollsanziert
Verfügbar ab	kurzfristig bzw. nach Vereinbarung

Energieausweis

Gebäudeart	Gewerbeimmobilie
Energieausweis Art	Verbrauch
Energieverbrauchskennwert	86.6kWh/m²a
Baujahr lt. Energieausweis	2001
Primärenergieträger	Fernwärme
Heizenergieverbrauchskennwert kWh/(-a)	4.457

Ausstattung

Räume veränderbar	Ja
Heizungsart	Zentralheizung
Befeuerung	Fernwärme
Klimatisiert	Ja
Aufzug	Lastenaufzug
Stellplatzart	Tiefgarage
Barrierefrei	Ja
DV-Verkabelung	Ja

Objektbeschreibung

Der von den Architekten Christian Kohl und Jean Nouvel geplante „KölnTurm“ wurde Ende 2001 fertiggestellt. Mit einer Gebäudehöhe von ca. 149 m überragt das höchste Bürohaus Kölns die Stadt und prägt das Stadtbild. Die Büroeinheiten verbinden Kreativität, High-Tech und Komfort mit Ihren Ansprüchen für die Unternehmen. Die vakanten Büroeinheiten werden individuell mit dem neuen Mieter geplant und nach Wünschen des Mieters ausgestattet. Somit ist der KölnTurm eine Immobilie mit Format und außergewöhnlich hoher Arbeits- und Aufenthaltsqualität. Der Slogan Hoch. Wertig. entspricht dem Gebäude in vollen Zügen. Namhafte Unternehmen haben sich bereits für die Büros mit besten Aussichten entschieden. Stellplätze und Keller- Archivflächen sind in der hauseigenen Tiefgarage bzw. den Untergeschossen anmietbar.

Lage

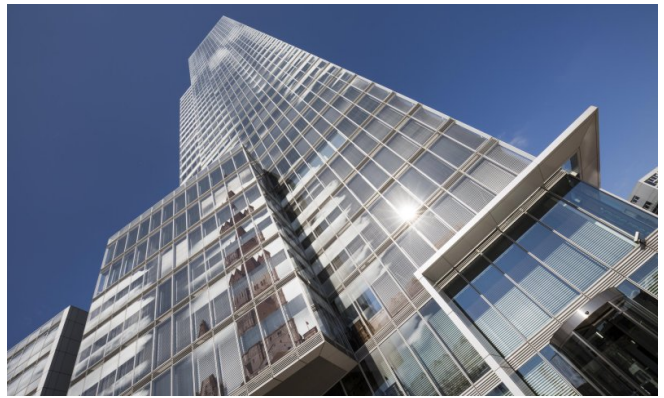
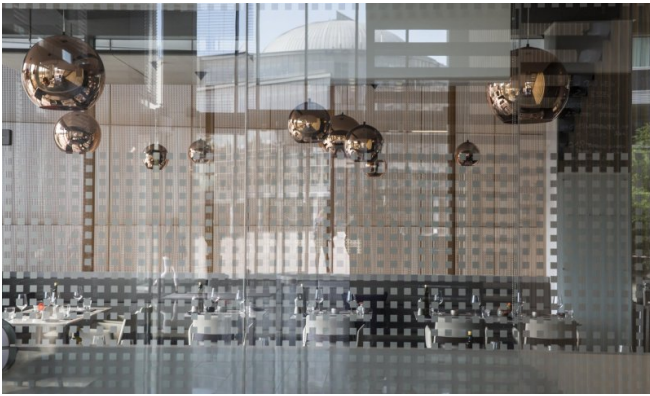
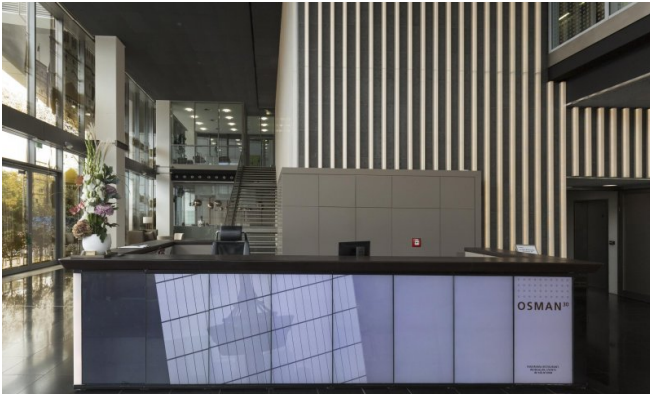
- Stadtteil: Mediapark
- Nahversorgung: Restaurants, Cafés, Kiosk, Geschäfte des täglichen Bedarfs
- Fußweg öffentl. Verkehr: 5 min.
- Fahrzeit Autobahn: 3 min.
- Fahrzeit Hauptbahnhof: 6 min.
- Fahrzeit Flughafen: 25 min.
- S-Bahn: S 6, 11, 12, 13 Haltestelle Hansaring
- Straßenbahn: Linien 12, 15 Haltestelle Christophstraße/ Mediapark; 12, 15 Haltestelle Hansaring
- Bus: 127 Haltestelle Hansaring
- Fernverkehr: Regionalverkehr RE 1, 5, 7, 8, 9, 12, 22; RB 24, 27, 38, 48; MRB 26 Haltestelle Hansaring
- Autobahn: A57 Richtung Düsseldorf (Kreuz Köln Nord), A1 Richtung Koblenz und Dortmund

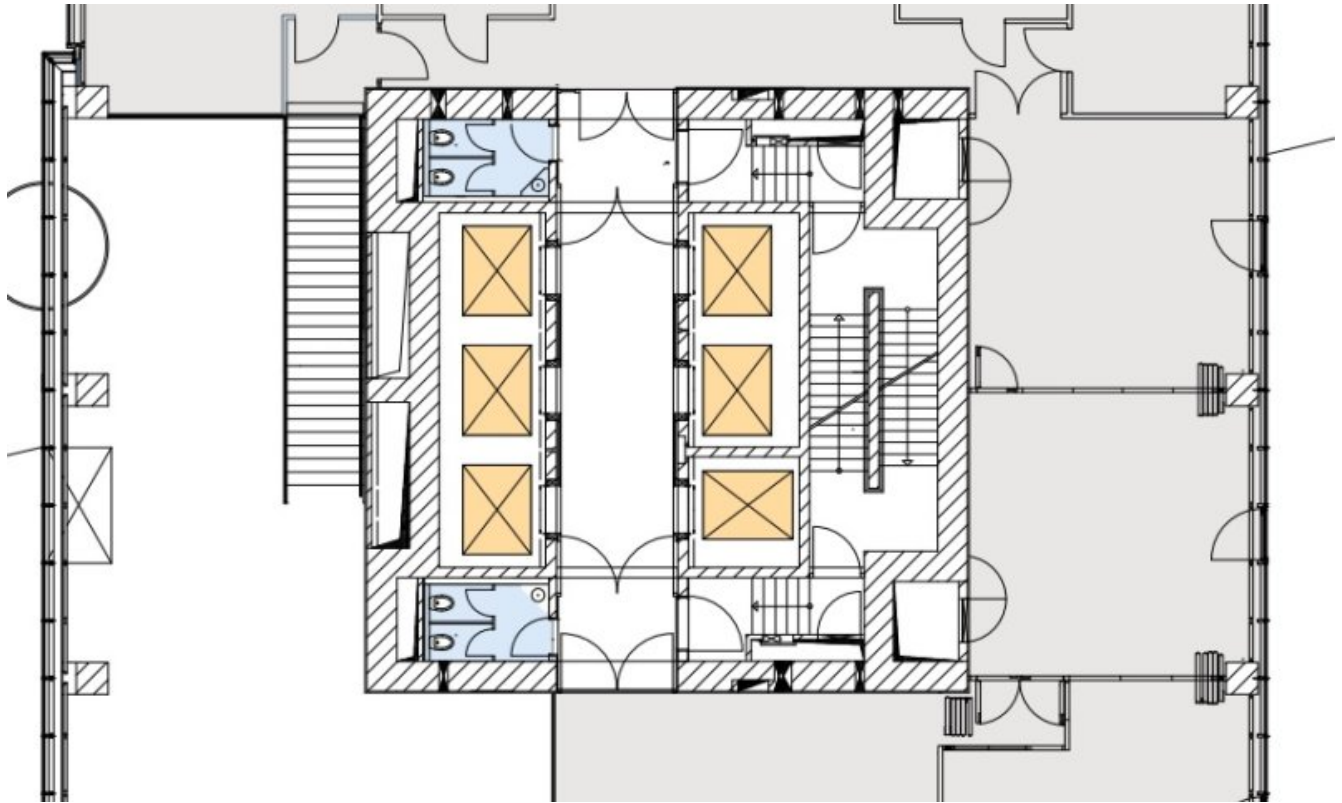
Sonstiges

Der Mietpreis liegt zwischen 20,00 EUR/ m² und 28,00 EUR/ m² und richtet sich nach Lage, Größe und Ausstattung der Mietfläche im Objekt.

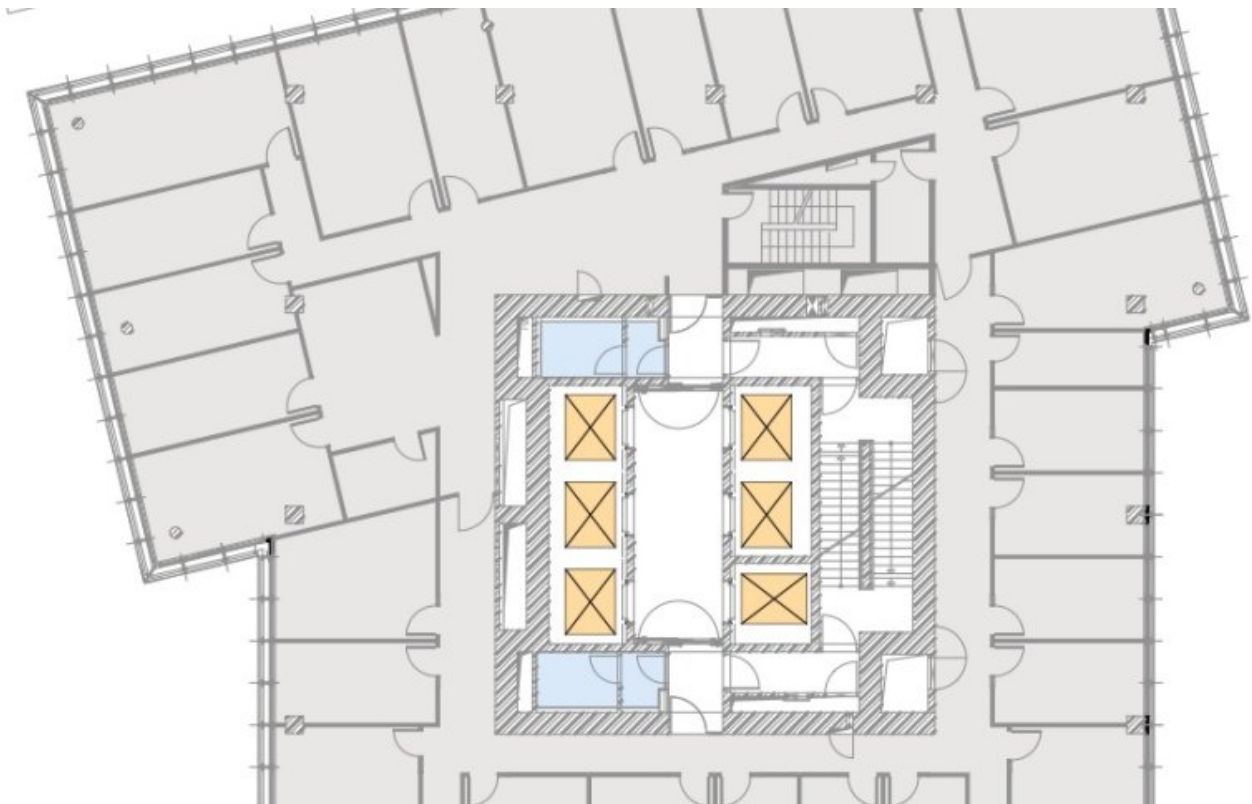
Sie haben noch nicht das Richtige gefunden? Sprechen Sie uns an und lassen Sie uns die Arbeit machen. Gemeinsam finden wir Ihre Wunschimmobilie und beraten Sie gerne bei Ihrer Anmietung.

Der guten Ordnung halber, möchten wir Sie darauf aufmerksam machen, dass im Falle eines Vertragsabschlusses, bei nicht als provisionsfrei gekennzeichneten Objekten eine laufzeitabhängige Provision zzgl. gesetzlicher Umsatzsteuer gemäß unserer Allgemeinen Geschäftsbedingungen für Sie als Auftraggeber fällig wird. Die Höhe der Provision können Sie unter www.dgi-koeln.de einsehen.

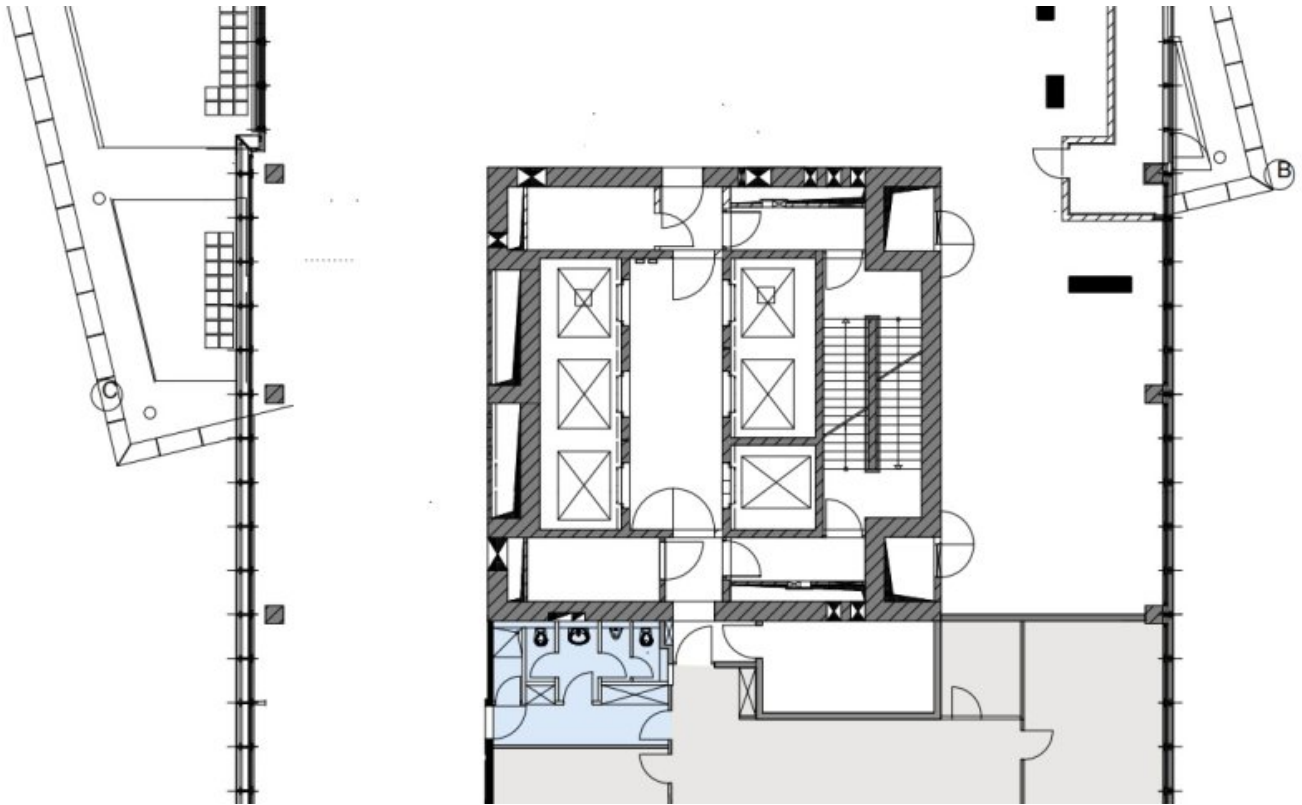




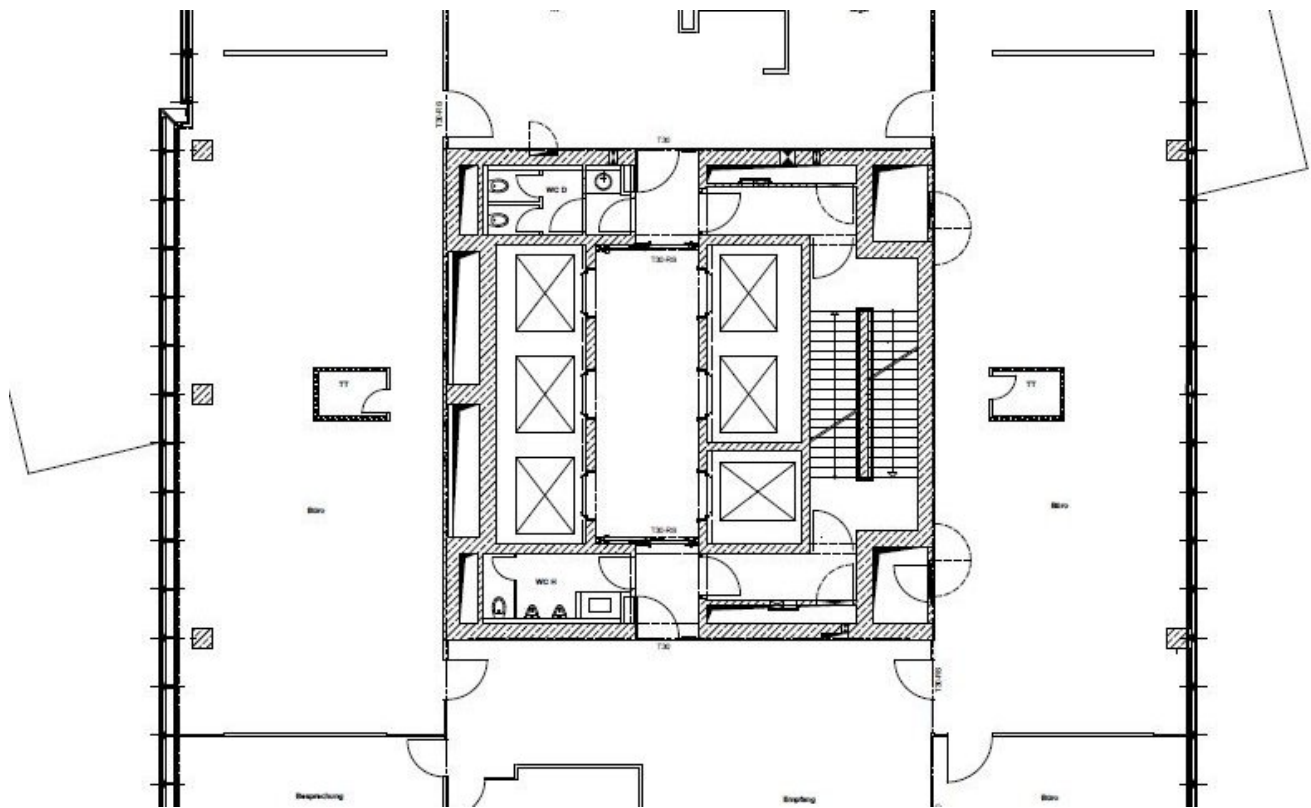
Grundrissplan1OG (Grundriss)



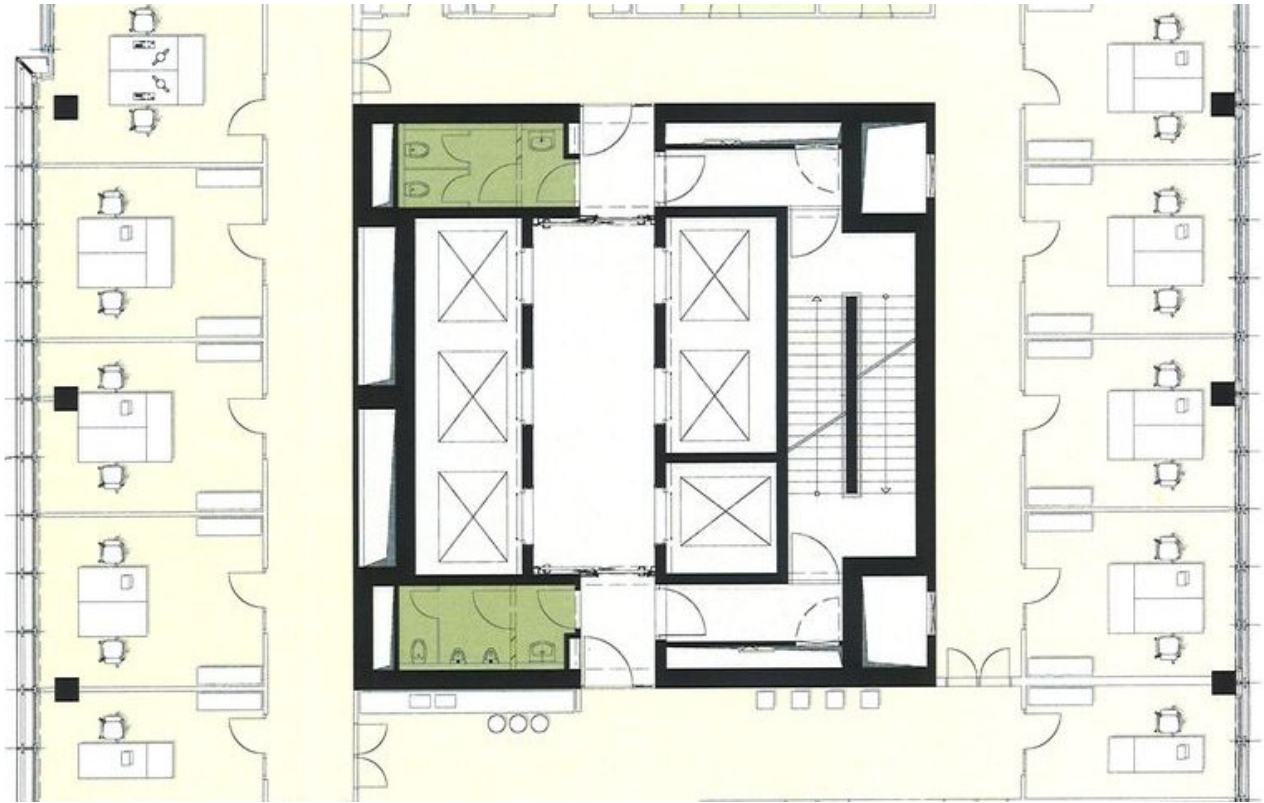
Grundrissplan2-7OG (Grundriss)



Grundrissplan 8OG (Grundriss)



Grundrissplan 15.OG (Grundriss)



Grundrissplan41OG (Grundriss)

Ansprechpartner

Heiko Göttlicher
Dederichs & Göttlicher Immobilien GmbH
Hildeboldplatz 21
50672 Köln

Zentrale
Mobil

+49 221 99044996
+49 170 8700312