

Moderne Bürofläche Nähe Rudolfplatz



Objekt: 5022#Njh8qJ

Preise & Kosten

Mieter-Provision	Ja
Provisionshinweis	provisionsfrei für den Mieter

Angaben zur Immobilie

Bürofläche	617 m²
teilbar ab	200 m²
Baujahr	1995
Zustand des Objektes	Nach Vereinbarung
Verfügbar ab	kurzfristig bzw. nach Vereinbarung

Energieausweis

Gebäudeart	Gewerbeimmobilie
Energieausweis Art	Bedarf

Endenergiebedarf	34.0
Warmwasser enthalten	Ja
Baujahr lt. Energieausweis	1995
Primärenergieträger	Fernwärme
Stromverbrauchskennwert kWh/(-a)	7
Heizenergieverbrauchskennwert kWh/(-a)	1.104

Ausstattung	
Räume veränderbar	Ja
Heizungsart	Zentralheizung
Befuerung	Fernwärme
Aufzug	Personenaufzug
Barrierefrei	Ja
DV-Verkabelung	Ja

Objektbeschreibung

Das attraktive und moderne Bürohaus wurde im Jahr 1995 errichtet und befindet sich unmittelbar am Rudolfplatz. Die vakanten Büroeinheiten befinden sich im 2., 3. und 4.OG und können nach Mieterwunsch aufgeteilt und die Qualität der Ausstattung den individuellen Ansprüchen angepasst werden.

Lage

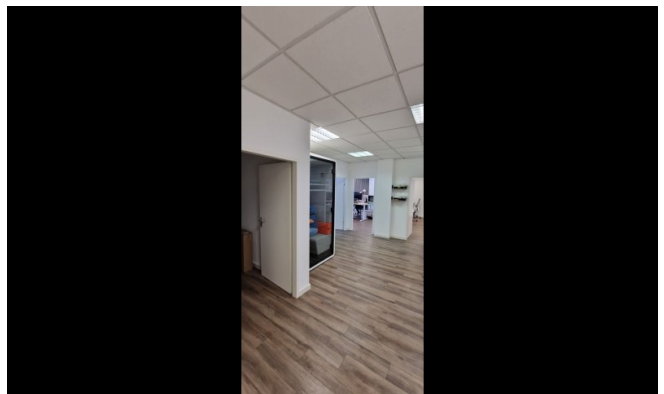
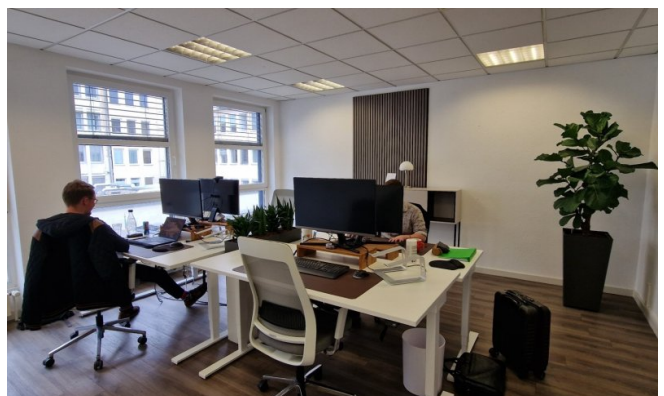
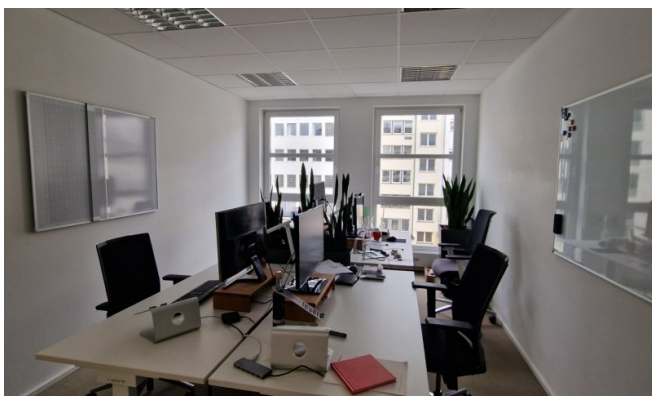
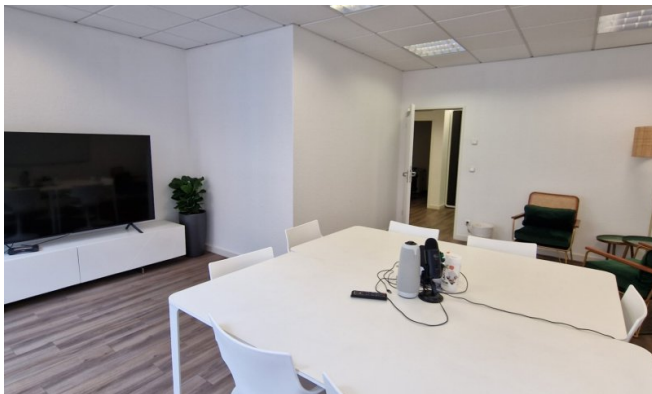
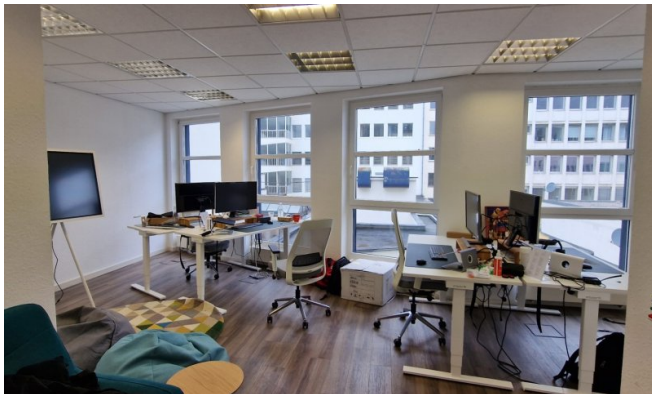
- Stadtteil: Friesenviertel
 - Nahversorgung: Restaurants, Bars, Lebensmittelmarkt, Geschäfte des täglichen Bedarfs
 - Fußweg öffentl. Verkehr: 1 min
 - Fahrzeit Autobahn: 7 min
 - Fahrzeit Hauptbahnhof: 5 min
 - Fahrzeit Flughafen: 20 min
 - Straßenbahn: Linien 1, 7, 12, und 15 Haltestelle Rudolfplatz
 - Bus: Linien 136, 146 Haltestelle Rudolfplatz
 - Autobahn: A57 Richtung Düsseldorf
- Anbindung an A1 (Kreuz Köln Nord)

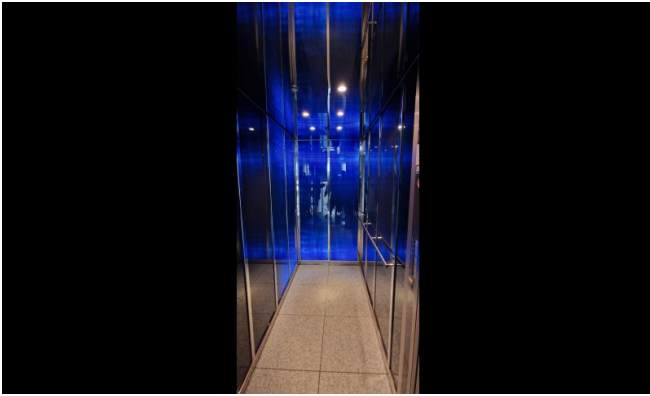
Sonstiges

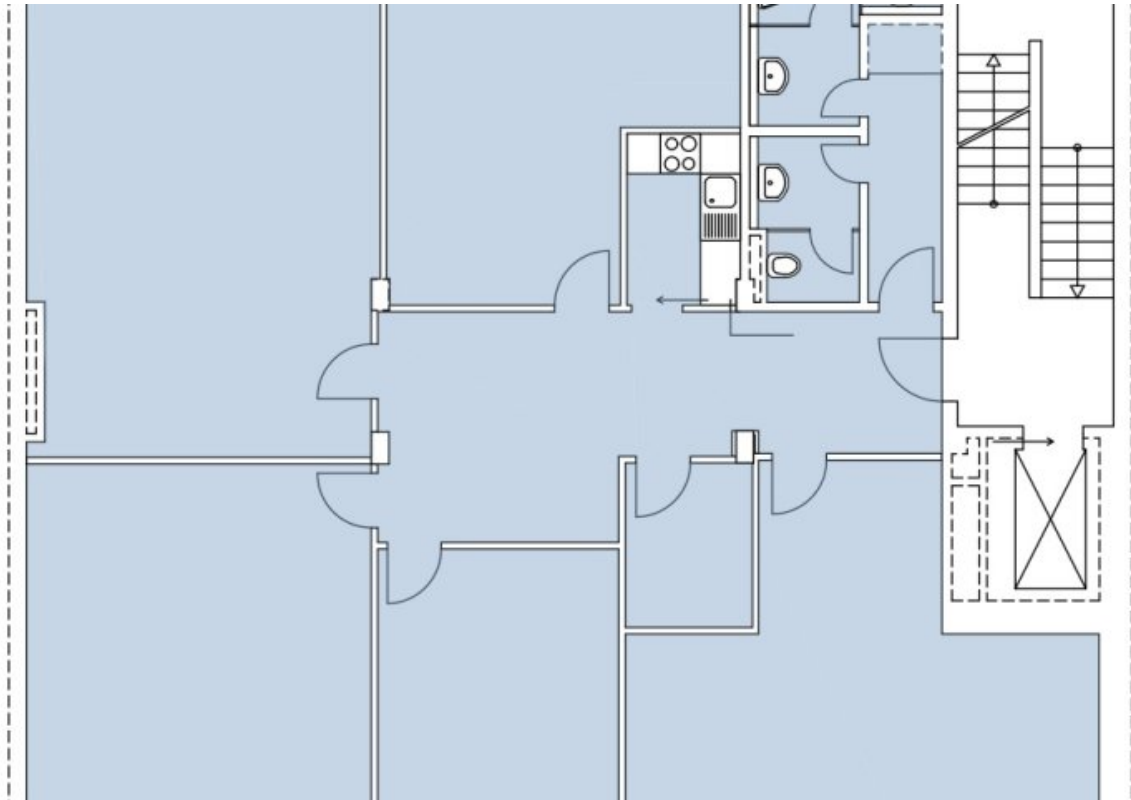
Sie haben noch nicht das Richtige gefunden? Sprechen Sie uns an und lassen Sie uns die Arbeit machen.

Gemeinsam finden wir Ihre Wunschimmobilie und beraten Sie gerne bei Ihrer Anmietung.

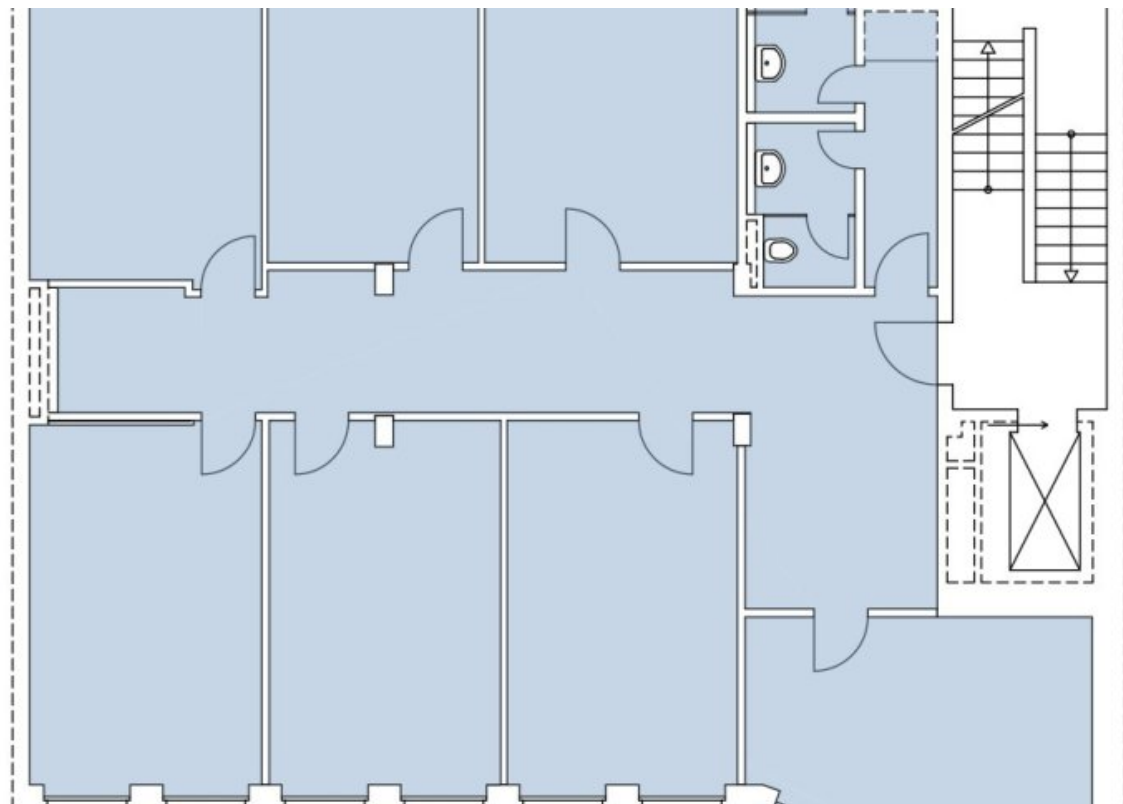
Der guten Ordnung halber, möchten wir Sie darauf aufmerksam machen, dass im Falle eines Vertragsabschlusses, bei nicht als provisionsfrei gekennzeichneten Objekten eine laufzeitabhängige Provision zzgl. gesetzlicher Umsatzsteuer gemäß unserer Allgemeinen Geschäftsbedingungen für Sie als Auftraggeber fällig wird. Die Höhe der Provision können Sie unter www.dgi-koeln.de einsehen.



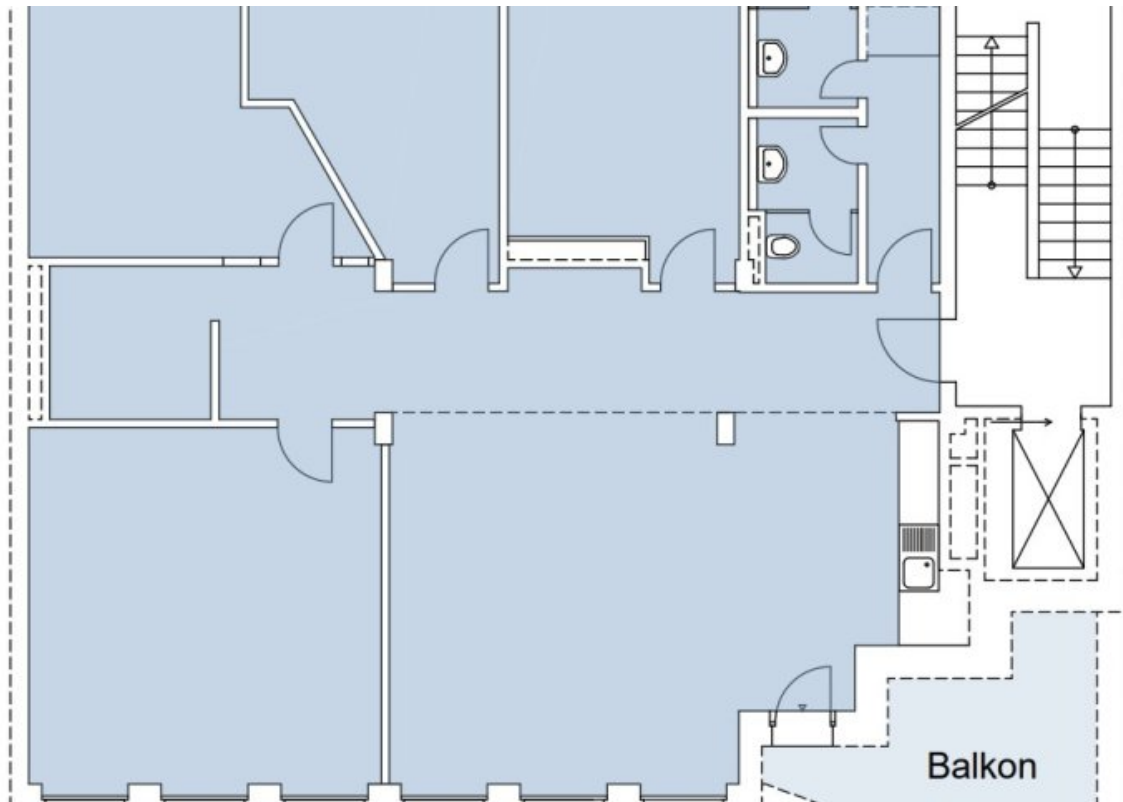




Grundrissplan 2.OG (Grundriss)



Grundrissplan 3.OG (Grundriss)



Grundrissplan 4.OG (Grundriss)



Dederichs
& Göttlicher
Immobilien GmbH

Ansprechpartner

Sven Dederichs
Dederichs & Göttlicher Immobilien GmbH
Hildeboldplatz 21
50672 Köln

Zentrale

+49 221 99044995