

COLOGNEO - Waggonhallen



Objekt: 6554#TXzez

Preise & Kosten

Mieter-Provision	Ja
Provisionshinweis	provisionspflichtig, siehe Allgemeine Geschäftsbedingungen

Angaben zur Immobilie

Bürofläche	3.879 m ²
teilbar ab	314 m ²
Baujahr	2024
Zustand des Objektes	Vollsaniert
Verfügbar ab	nach Vereinbarung
Denkmalgeschützt	Ja

Ausstattung

Räume veränderbar	Ja
DV-Verkabelung	Ja

Objektbeschreibung

Das Gebäude "Waggonhalle" befindet sich auf dem Areal der ehemaligen Firma "Van der Zypen & Charlier". Das Gebäude mit der Giebelsilhouette verfügt über luftige Raumhöhen, welche vielseitige Konzepte zulassen. Die Kombination aus alten und neuen Materialien mit dem imposanten Tragwerk aus Holz und Metall verleihen dem Gebäude einen einmaligen loftigen Charakter.

Lage

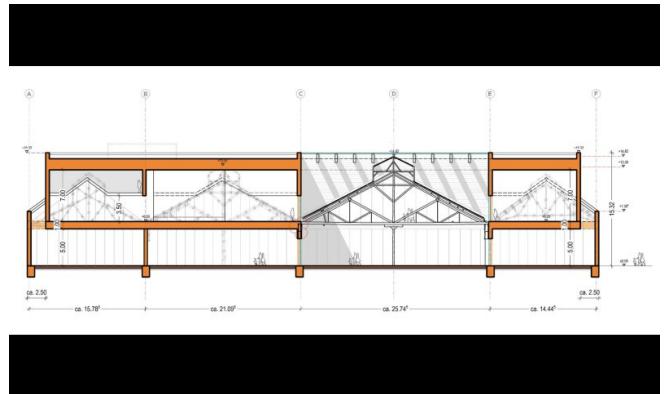
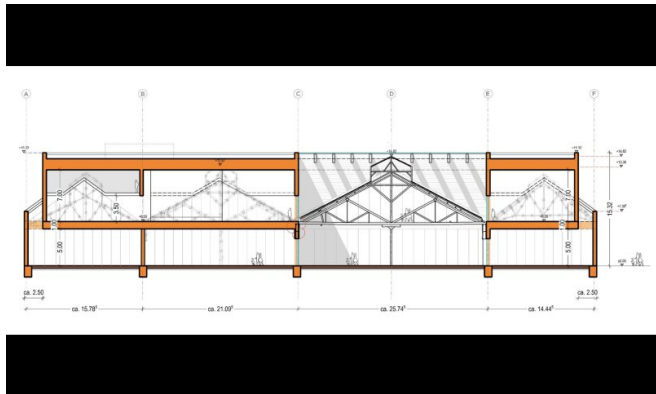
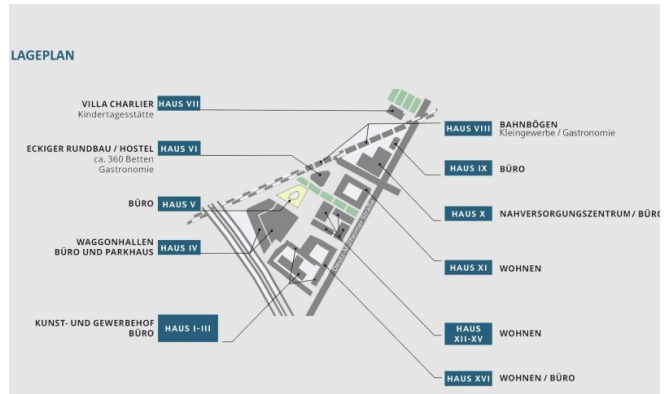
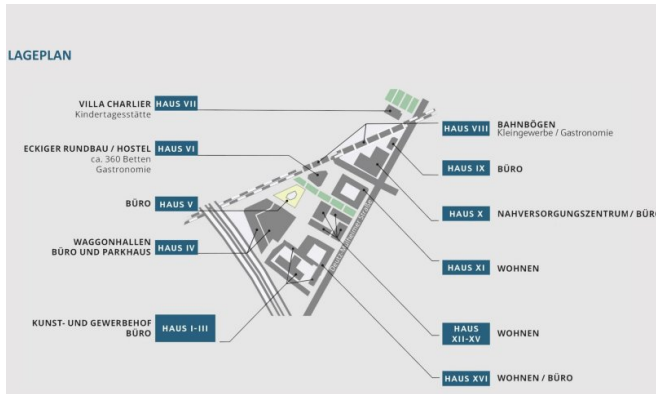
- Stadtteil: Deutz
- Nahversorgung: Hotelrestaurants, Kantine, Systemgastronomie
- Fußweg öffentl. Verkehr: 3 min
- Fahrzeit Autobahn: 2 min
- Fahrzeit Hauptbahnhof: 10 min
- Fahrzeit Flughafen: 20 min
- Straßenbahn: Linien 3, 4 Haltestelle Köln Messe
- Regional- und Fernverkehr: ab der Haltestelle Köln Messe/Deutz fahren zahlreiche S-Bahnen, RE und ICE
- Autobahn: A4 Richtung Bergisch Gladbach, Olpe und Aachen, A3 Richtung Frankfurt am Main und Oberhausen

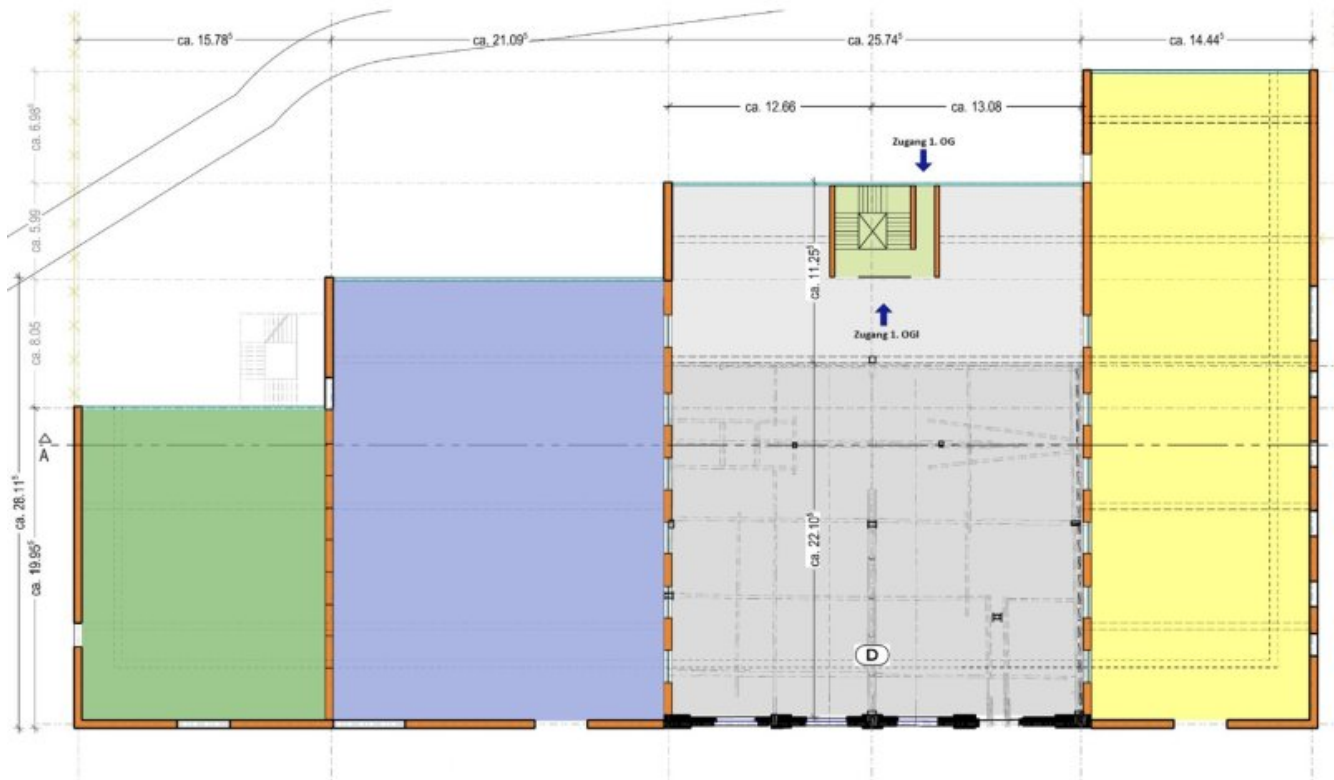
Sonstiges

Sie haben noch nicht das Richtige gefunden? Sprechen Sie uns an und lassen Sie uns die Arbeit machen. Gemeinsam finden wir Ihre Wunschimmobilie und beraten Sie gerne bei Ihrer Anmietung.

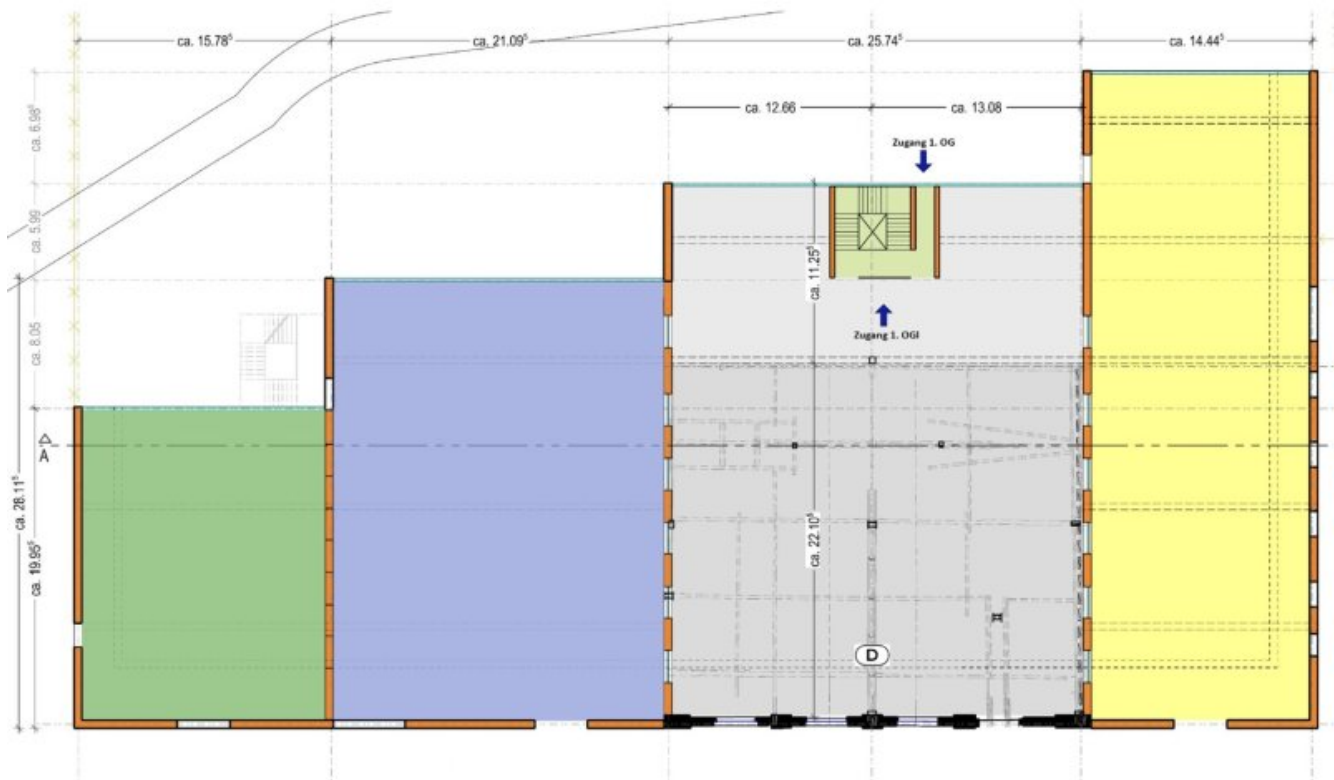
Der guten Ordnung halber, möchten wir Sie darauf aufmerksam machen, dass im Falle eines Vertragsabschlusses, bei nicht als provisionsfrei gekennzeichneten Objekten eine laufzeitabhängige Provision zzgl. gesetzlicher Umsatzsteuer gemäß unserer Allgemeinen Geschäftsbedingungen für Sie als Auftraggeber fällig wird. Die Höhe der Provision können Sie unter www.dgi-koeln.de einsehen.

Wir möchten Sie darüber informieren, dass seit dem 01. Mai 2014 die zweite Verordnung zur Änderung der Energieeinsparverordnung ihre Gültigkeit erlangt hat. Nach den Paragraphen 16 und 16a EnEV sind die Vermieter/Verkäufer bei der Vermarktung von Immobilien dazu verpflichtet, den Energieausweis der Immobilie auszuhändigen und die energetischen Kennwerte mit in die Inserate aufzunehmen. Bei all unseren inserierten Immobilien haben wir die Vermieter/Verkäufer nachweislich darauf aufmerksam gemacht und die erforderlichen Energieausweise angefordert.





Grundrissplan EG (Grundriss)



Grundrissplan EG (Grundriss)

Ansprechpartner

Sven Dederichs
Dederichs & Göttlicher Immobilien GmbH
Hildeboldplatz 21
50672 Köln

Zentrale

+49 221 99044995