

Moderne Bürovillen in Hürth bei Köln



Objekt: 5656#TXzez

Preise & Kosten

Mieter-Provision	Ja
Provisionshinweis	provisionspflichtig, siehe Allgemeine Geschäftsbedingungen
Mietpreis pro m ²	9,- € (m ²)
Nebenkosten von	2,50 €

Angaben zur Immobilie

Bürofläche	1.430 m ²
teilbar ab	286 m ²
Baujahr	2000
Zustand des Objektes	Gepflegt
Verfügbar ab	kurzfristig bzw. nach Vereinbarung

Energieausweis

Gebäudeart	Gewerbeimmobilie
Energieausweis Art	Verbrauch
Baujahr lt. Energieausweis	2000
Primärenergieträger	Fernwärme
Stromverbrauchskennwert kWh/(-a)	553.00
Heizenergieverbrauchskennwert kWh/(-a)	569.00

Ausstattung

Räume veränderbar	Ja
Heizungsart	Zentralheizung
Befuerung	Fernwärme
Stellplatzart	Freiplatz

Objektbeschreibung

Auf dem 16.000 m² großen Gewerbeareal sind modern ausgestattete Bürogebäude entstanden. Die verkehrsgünstige und grüne Lage ist nur wenige Meter von der Stadt Köln entfernt. Straßenbahn und Autobahnanschluss befinden sich in unmittelbarer Nähe. Bei den einzelnen Gebäuden handelt es sich um 4-geschossige Bürogebäude mit jeweils ca. 1.400 m² Bürofläche. Derzeit können Flächen ab ca. 286 m² angeboten werden. Stellplätze können bei Bedarf auf dem Grundstück ebenfalls angemietet werden.

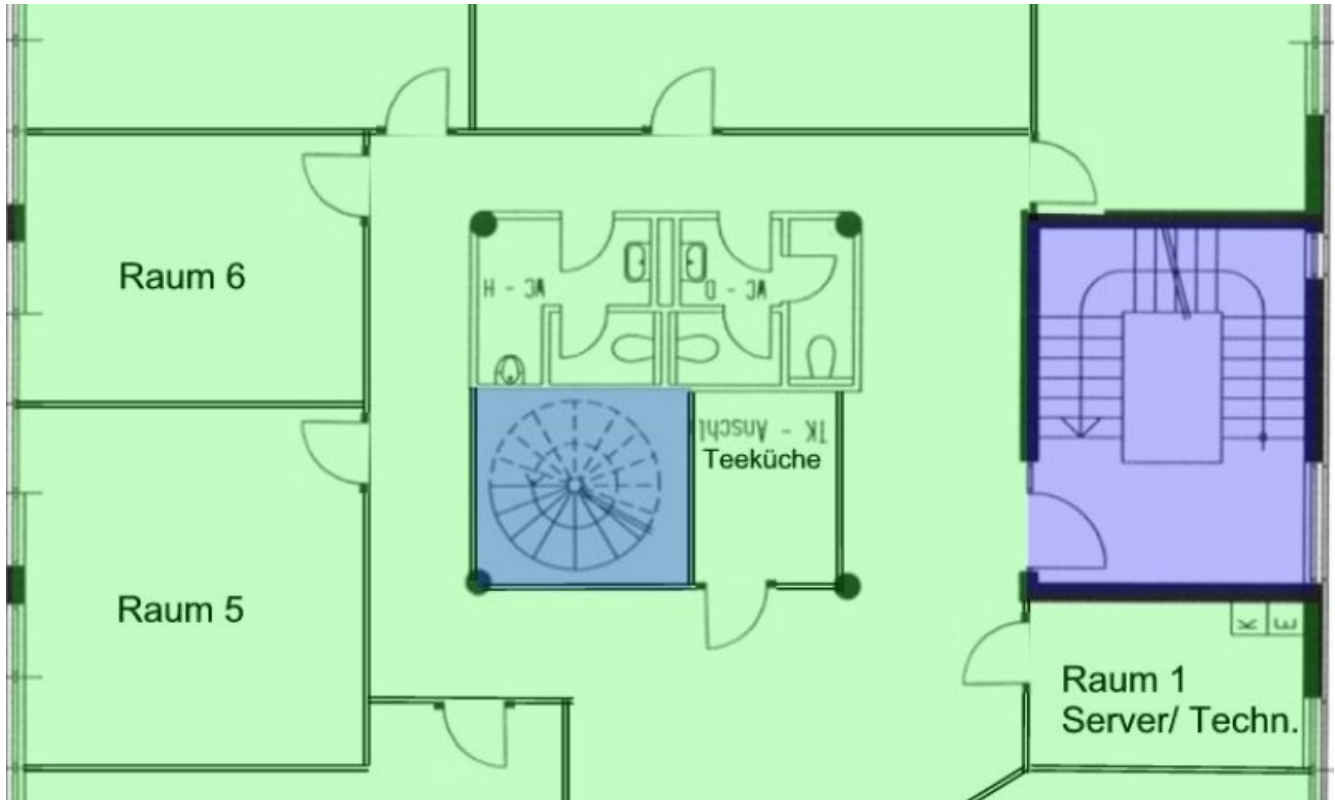
Lage

- Stadtteil: Hürth- Efferen
- Nahversorgung: Geschäfte des täglichen Bedarfs, Bistro
- Fußweg öffentl. Verkehr: 5 min.
- Fahrzeit Autobahn: 2 min.
- Fahrzeit Hauptbahnhof: 12 min.
- Fahrzeit Flughafen: 20 min.
- Straßenbahn: Linie 18, Haltestelle Luxemburger Straße
- Autobahn: A4 Richtung Bonn und Aachen

Sonstiges

Sie haben noch nicht das Richtige gefunden? Sprechen Sie uns an und lassen Sie uns die Arbeit machen. Gemeinsam finden wir Ihre Wunschimmobilie und beraten Sie gerne bei Ihrer Anmietung. Der guten Ordnung halber, möchten wir Sie darauf aufmerksam machen, dass im Falle eines Vertragsabschlusses, bei nicht als provisionsfrei gekennzeichneten Objekten eine Provision zzgl. gesetzlicher Umsatzsteuer gemäß unserer Allgemeinen Geschäftsbedingungen für Sie als Auftraggeber fällig wird. Die Höhe der Provision können Sie unter www.dgi-koeln.de einsehen.





Grundrissplan (Grundriss)

Ansprechpartner

Sven Dederichs
Dederichs & Göttlicher Immobilien GmbH
Hildeboldplatz 21
50672 Köln

Zentrale

+49 221 99044995