

Transparente Bürofläche im ETRIUM



Objekt: 5787#TXzez

Preise & Kosten

Mieter-Provision	Ja
Provisionshinweis	provisionspflichtig, siehe Allgemeine Geschäftsbedingungen
Mietpreis pro m ²	11,90 € (m ²)
Anzahl Freiplatz	8
Nebenkosten von	5,- €

Angaben zur Immobilie

Bürofläche	357 m ²
Anzahl Stellplätze	8
Baujahr	2008
Zustand des Objektes	Gepflegt
Verfügbar ab	kurzfristig bzw. nach Vereinbarung

Energieausweis

Gebäudeart	Gewerbeimmobilie
Energieausweis Art	Bedarf
Endenergiebedarf	46.7
Baujahr lt. Energieausweis	2008
Primärenergieträger	Erdwärme

Ausstattung

Räume veränderbar	Ja
Befuerung	Erdwärme mit Wärmepumpe
Klimatisiert	Ja
Aufzug	Personenaufzug
Stellplatzart	Freiplatz
Barrierefrei	Ja
DV-Verkabelung	Ja

Objektbeschreibung

Das effiziente Passivhaus befindet sich in einem modernen Gewerbepark mit Blick ins Grüne. Bei der Ausstattung wurde auf eine gewisse Transparenz geachtet und die Büroflächen mit schicken Glastrennwandsystemen unterteilt. Die derzeit freie Bürofläche befindet sich im 2.OG und bietet eine moderne Ausstattung. Auf dem Dach befindet sich für die Mieter des Gebäudes eine große Dachterrasse mit einem tollen Blick auf Köln. Im Untergeschoss stehen Duschen für die allgemeine Benutzung zur Verfügung. Stellplätze können auf dem Gelände bei Bedarf angemietet werden.

Lage

- Stadtteil: Vogelsang
- Nahversorgung: Bistros
- Fußweg öffentl. Verkehr: 8 min.
- Fahrzeit Autobahn: 15 min.
- Fahrzeit Hauptbahnhof: 15 min.
- Fahrzeit Flughafen: 35 min.
- S-Bahn: S12,13 Haltestelle Technologiepark
- Bus: 141, 143 Haltestelle Technologiepark Köln
- Fernverkehr: Regionalverkehr 1,9,38
- Autobahn: A57 Richtung Düsseldorf, A1 Richtung Koblenz/Dortmund, A4 Richtung Aachen

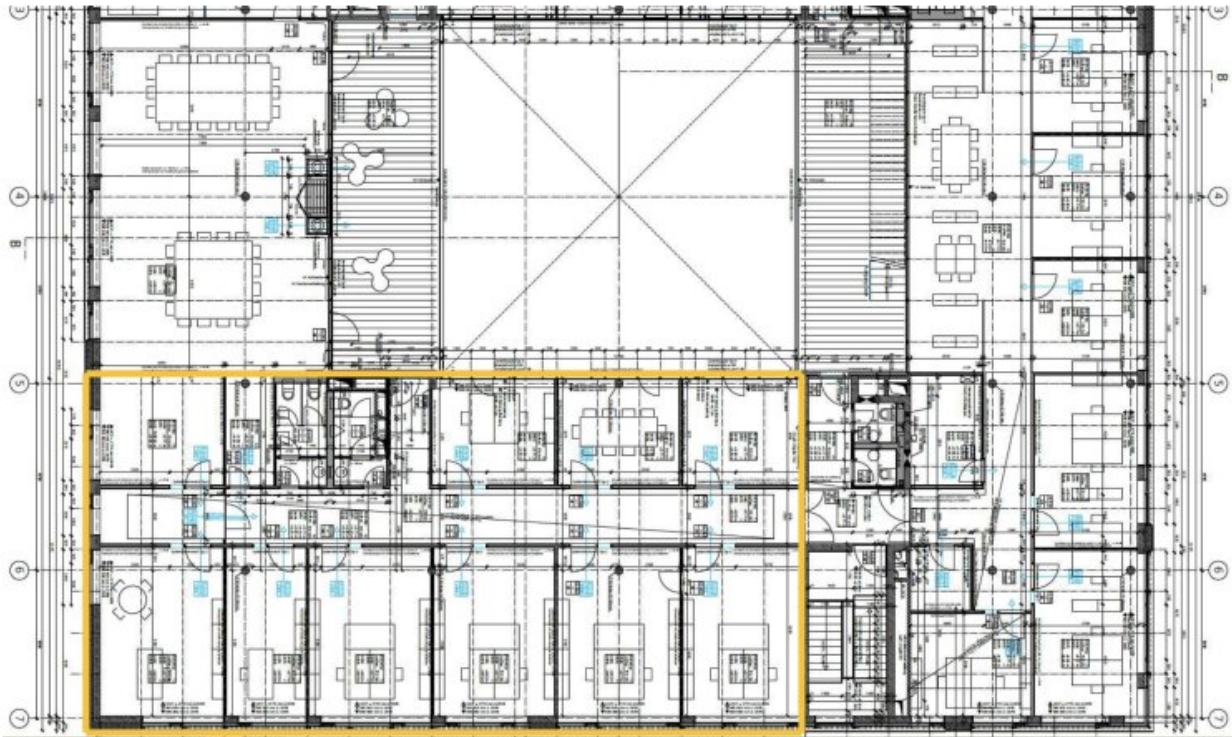
Sonstiges

Sie haben noch nicht das Richtige gefunden? Sprechen Sie uns an und lassen Sie uns die Arbeit machen.

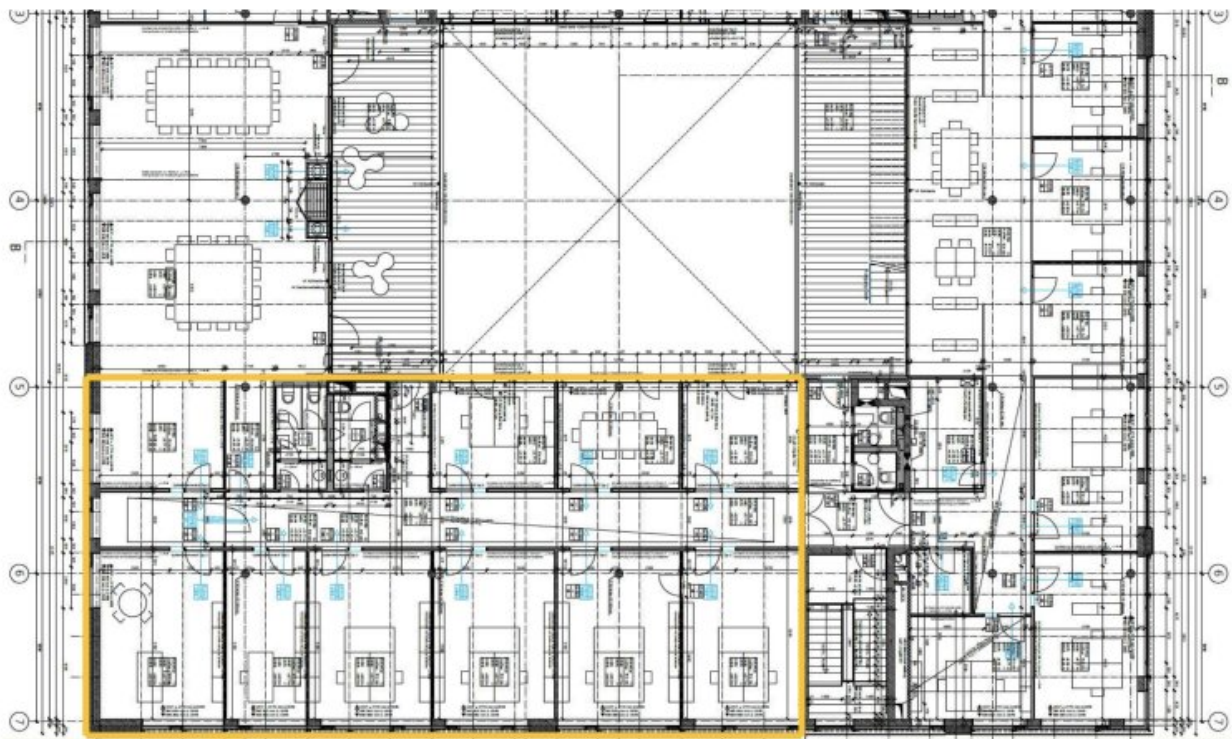
Gemeinsam finden wir Ihre Wunschimmobilie und beraten Sie gerne bei Ihrer Anmietung.
Der guten Ordnung halber, möchten wir Sie darauf aufmerksam machen, dass im Falle eines Vertragsabschlusses, bei nicht als provisionsfrei gekennzeichneten Objekten eine laufzeitabhängige Provision zzgl. gesetzlicher Umsatzsteuer gemäß unserer Allgemeinen Geschäftsbedingungen für Sie als Auftraggeber fällig wird. Die Höhe der Provision können Sie unter www.dgi-koeln.de einsehen.







Grundrissplan 2.OG (Grundriss)



Grundrissplan 2.OG (Grundriss)

Ansprechpartner

Sven Dederichs
Dederichs & Göttlicher Immobilien GmbH
Hildeboldplatz 21
50672 Köln

Zentrale

+49 221 99044995