

werbewirksame Mietfläche im Geschäfts- und Ärztehaus am Ebertplatz



Objekt: 5297#TXzez

Preise & Kosten

Mieter-Provision	Ja
Mietpreis pro m ²	18,50 € (m ²)
Nebenkosten von	3,50 €

Angaben zur Immobilie

Bürofläche	304 m ²
Baujahr	1956
Zustand des Objektes	Nach Vereinbarung
Verfügbar ab	kurzfristig bzw. nach Vereinbarung

Energieausweis

Gebäudeart	Gewerbeimmobilie
------------	------------------

Energieausweis Art	Bedarf
Endenergiebedarf	365.7
Baujahr lt. Energieausweis	1956

Ausstattung	
Räume veränderbar	Ja
Barrierefrei	Ja
DV-Verkabelung	Ja

Objektbeschreibung

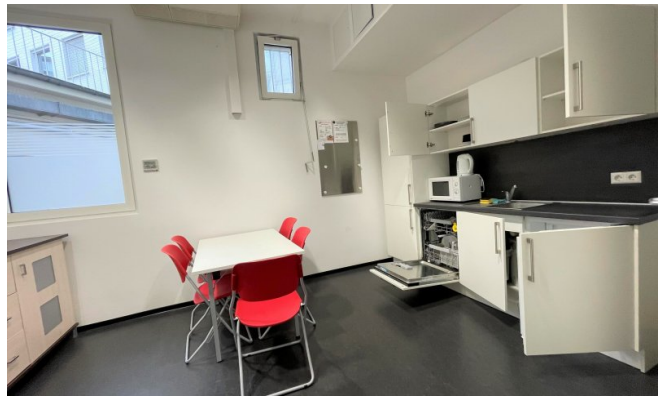
Die vakante Mietfläche befindet sich im Erdgeschoss sowie im Untergeschoss und ist über eine interne Treppe verbunden. Im EG teilt sich die Fläche in fünf abgeschlossene Büros mit Glasfronten und einer mechanischen Belüftung und verfügt über einen Teppichboden und teilweise Klimatisierung. Das als Geschäfts- und Ärztehaus genutzte Gebäude liegt verkehrsgünstig in der Kölner Innenstadt. Derzeit ist die Fläche als Einzelhandel genehmigt, eine Umnutzung zu Büro ist aber durch den Eigentümer möglich. Tiefgaragenstellplätze sind optional dazu zu mieten.

Lage

- Stadtteil: Altstadt-Nord
- Nahversorgung: Restaurants, Kiosk, Geschäfte des täglichen Bedarfs
- Fußweg öffentl. Verkehr: 2 min
- Fahrzeit Autobahn: 6 min
- Fahrzeit Hauptbahnhof: 5 min
- Fahrzeit Flughafen: 25 min
- Straßenbahn: Linien 12, 15, 16, und 18 Haltestelle Ebertplatz
- Bus: Linien 127, 140, 184 Haltestelle Ebertplatz
- Autobahn: A57 Richtung Düsseldorf Anbindung an A1 (Kreuz Köln Nord) Koblenz und Dortmund und über Zoobrücke A3 Richtung Oberhausen und Frankfurt am Main und A4 Richtung Olpe

Sonstiges

Sie haben noch nicht das Richtige gefunden? Sprechen Sie uns an und lassen Sie uns die Arbeit machen. Gemeinsam finden wir Ihre Wunschimmobilie und beraten Sie gerne bei Ihrer Anmietung. Der guten Ordnung halber, möchten wir Sie darauf aufmerksam machen, dass im Falle eines Vertragsabschlusses, bei nicht als provisionsfrei gekennzeichneten Objekten eine laufzeitabhängige Provision zzgl. gesetzlicher Umsatzsteuer gemäß unserer Allgemeinen Geschäftsbedingungen für Sie als Auftraggeber fällig wird. Die Höhe der Provision können Sie unter www.dgi-koeln.de einsehen.





Grundrissplan EG 239qm+UG65qm (Grundriss)

Ansprechpartner

Sven Dederichs
Dederichs & Göttlicher Immobilien GmbH
Hildeboldplatz 21
50672 Köln

Zentrale

+49 221 99044995