

Ausgefallene und KREATIVE Flächen im Euronova



Objekt: 6510#TXzez

Preise & Kosten

Mieter-Provision	Ja
Provisionshinweis	provisionspflichtig, siehe Allgemeine Geschäftsbedingungen
Mietpreis pro m ²	12,- € (m ²)
Nebenkosten von	4,- €

Angaben zur Immobilie

Bürofläche	227 m ²
teilbar ab	39 m ²
Baujahr	2013
Zustand des Objektes	Neuwertig
Verfügbar ab	kurzfristig bzw. nach Vereinbarung

Energieausweis

Gebäudeart	Gewerbeimmobilie
Energieausweis Art	Bedarf
Endenergiebedarf	87.7
Baujahr lt. Energieausweis	2013
Primärenergieträger	Gas
Stromverbrauchskennwert kWh/(-a)	132.00
Heizenergieverbrauchskennwert kWh/(-a)	473.00

Ausstattung

Räume veränderbar	Ja
Heizungsart	Zentralheizung
Befeuerung	Gas
Stellplatzart	Tiefgarage
Barrierefrei	Ja
DV-Verkabelung	Ja

Objektbeschreibung

Das kreative Areal 'Euronova' wurde als architektonisches Highlight in Zollstock gebaut und umfasst 6 Gebäude mit insgesamt ca. 17.500 m² Nutzfläche. Die jeweilige Fläche verfügt über große raumhohe Fenster und eine moderne Ausstattung, die mit Glaselementen ergänzt ist. Die Wände sind aus Sichtbeton und der Bodenbelag ein hochwertiger Teppichboden. Es besteht die Möglichkeit die auf dem Areal vorhandenen Besprechungsräume über ein Buchungssystem kostenfrei mit zu nutzen. Zudem befindet sich auf dem Campus eine ansprechende Bar und Restaurant. Stellplätze können sowohl außen, als auch in der Tiefgarage angemietet werden.

Lage

- Stadtteil: Zollstock
- Nahversorgung: Bistro und Hotel auf dem Gelände
- Fußweg öffentl. Verkehr: 5 min.
- Fahrzeit Autobahn: 5 min.
- Fahrzeit Hauptbahnhof: 10 min.
- Fahrzeit Flughafen: 20 min.
- Straßenbahn: L12 Haltestelle Zollstockgürtel
- Bus: 131 Haltestelle Zollstockgürtel, 130 Haltestelle Bernkastelerstraße
- Autobahn: A4 Eifeltor Richtung Bonn und Aachen

Sonstiges

Der Mietpreis liegt zwischen 12,00 €/m² und 20,26 €/m² und richtet sich nach der Lage und Flächengröße im

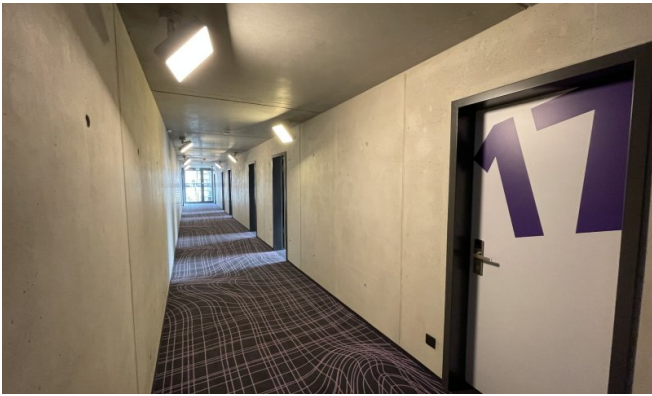
Objekt.

Sie haben noch nicht das Richtige gefunden? Sprechen Sie uns an und lassen Sie uns die Arbeit machen.

Gemeinsam finden wir Ihre Wunschimmobilie und beraten Sie gerne bei Ihrer Anmietung.

Der guten Ordnung halber, möchten wir Sie darauf aufmerksam machen, dass im Falle eines Vertragsabschlusses, bei nicht als provisionsfrei gekennzeichneten Objekten eine laufzeitabhängige Provision zzgl. gesetzlicher Umsatzsteuer gemäß unserer Allgemeinen Geschäftsbedingungen für Sie als Auftraggeber fällig wird. Die Höhe der Provision können Sie unter www.dgi-koeln.de einsehen.

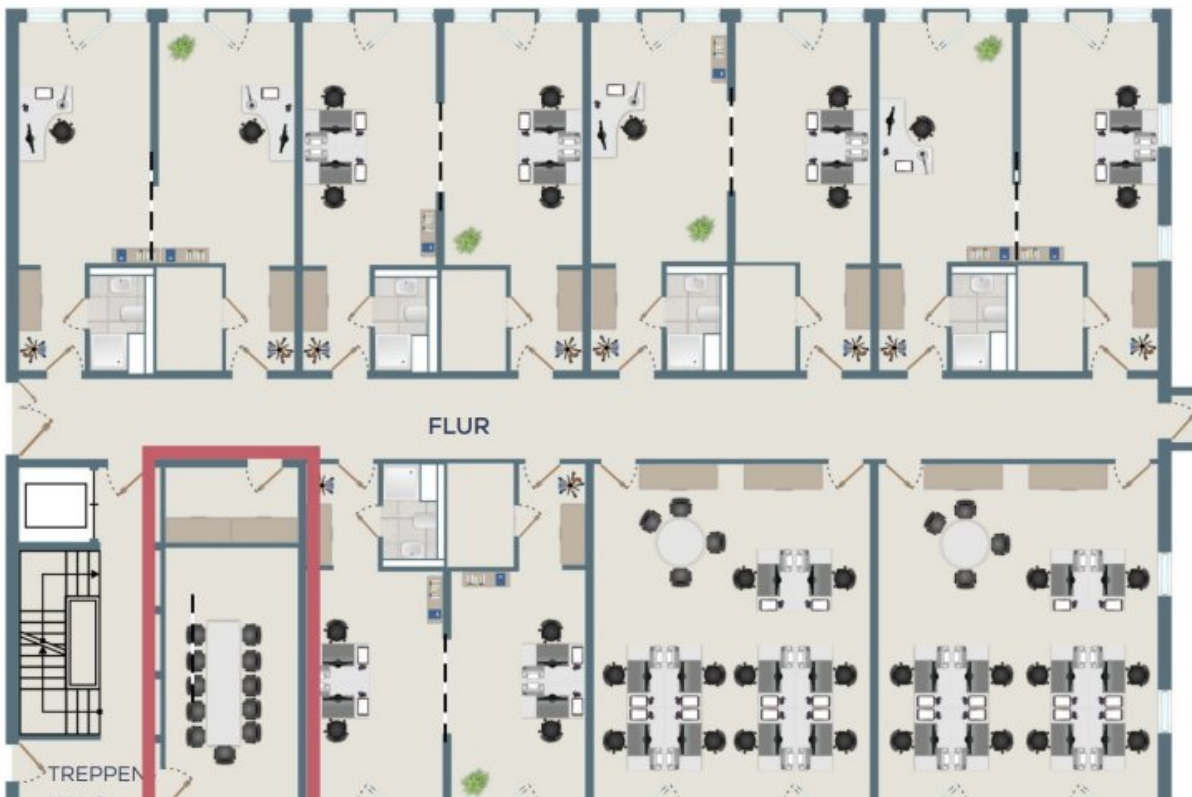








Grundriss Euronova 2.OG (Grundriss)



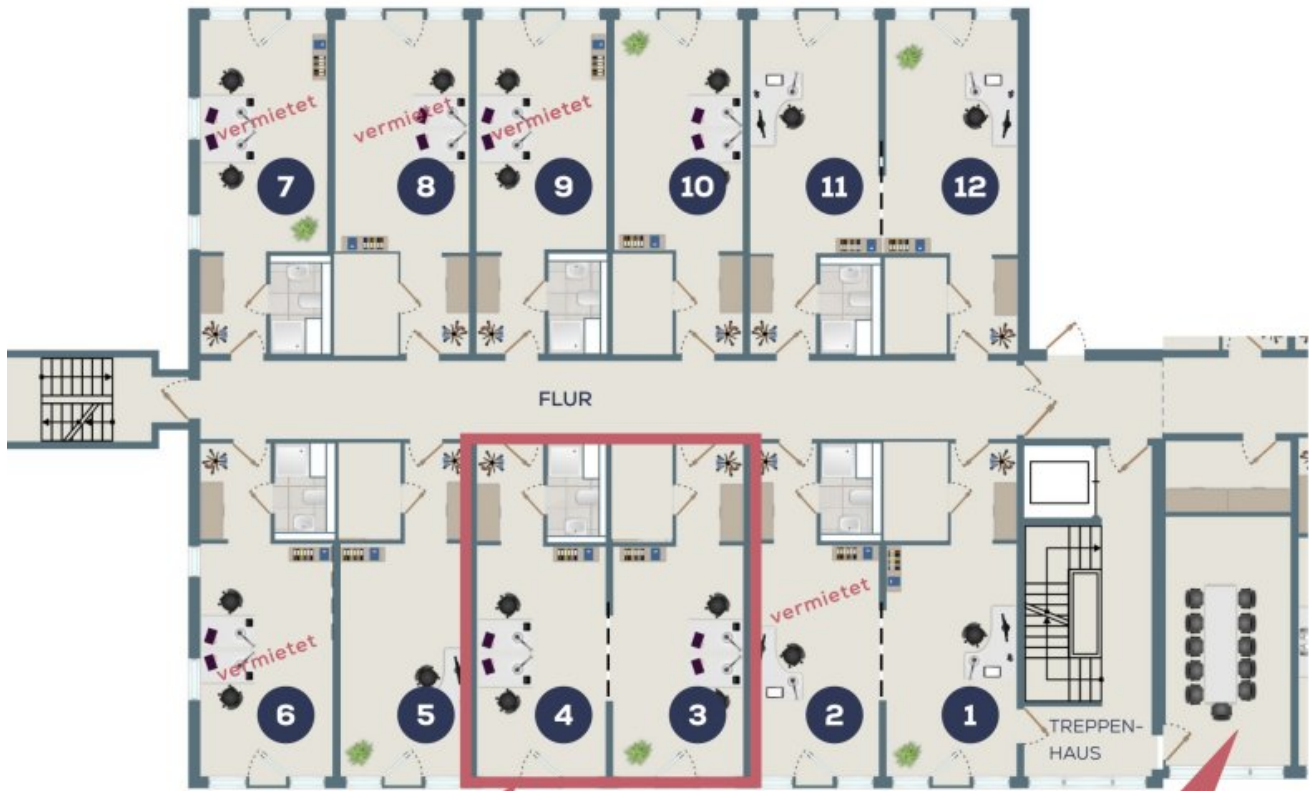
Grundriss Euronova 2.OG (Grundriss)



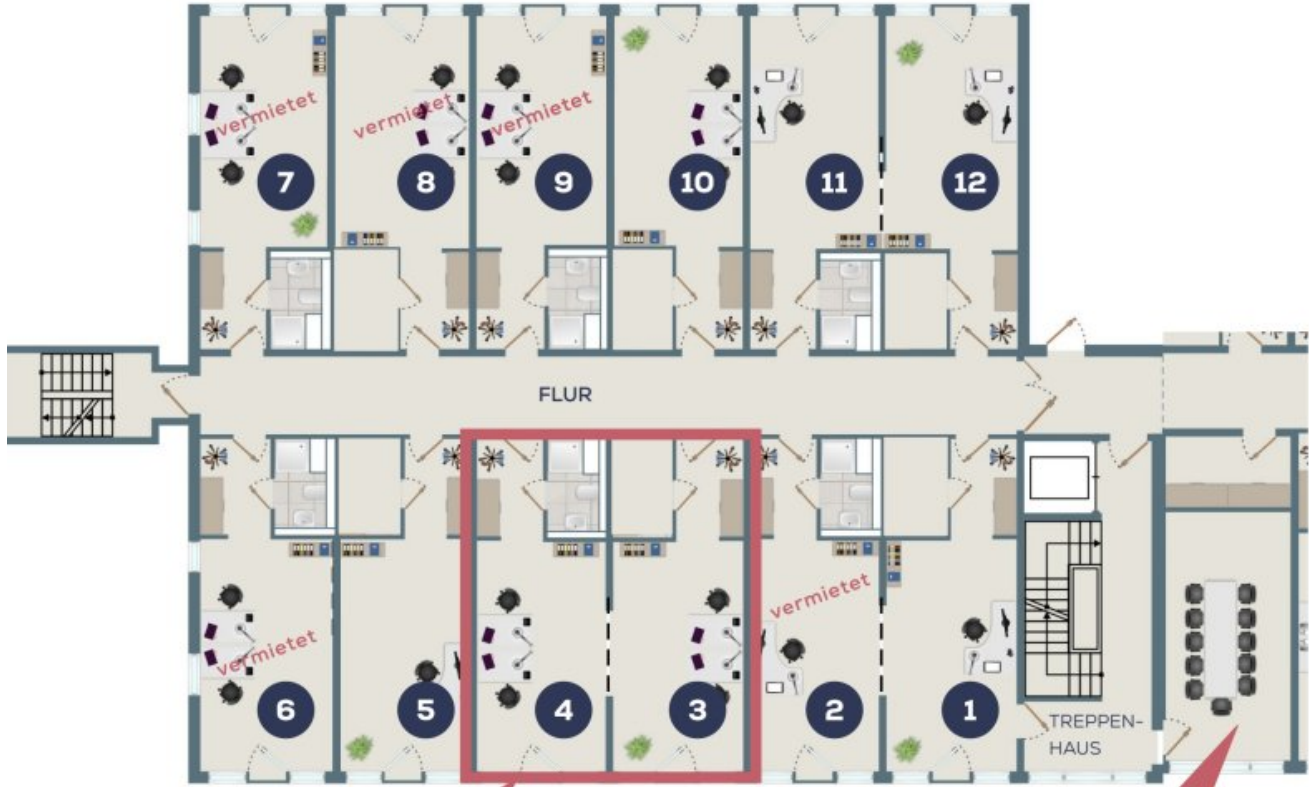
Grundriss Euronova Penthouse (Grundriss)



Grundriss Euronova Penthouse (Grundriss)



Grundriss Euronova (Grundriss)



Grundriss Euronova (Grundriss)

Ansprechpartner

Sven Dederichs
Dederichs & Göttlicher Immobilien GmbH
Hildeboldplatz 21
50672 Köln

Zentrale

+49 221 99044995