

"The Spikes" vis á vis des Gerling-Quartiers



Objekt: 6073#TXzez

Preise & Kosten

Mieter-Provision	Ja
Provisionshinweis	provisionspflichtig, siehe Allgemeine Geschäftsbedingungen
Mietpreis pro m ²	24,- € (m ²)
Anzahl Freiplatz	450
Nebenkosten von	35,- €

Angaben zur Immobilie

Bürofläche	1.375 m ²
teilbar ab	300 m ²
Anzahl Stellplätze	450
Zustand des Objektes	Vollsaniert
Verfügbar ab	kurzfristig bzw. nach Vereinbarung

Ausstattung

Räume veränderbar	Ja
Heizungsart	Zentralheizung
Befuerung	Fernwärme
Aufzug	Personenaufzug
Stellplatzart	Tiefgarage
Barrierefrei	Ja

Objektbeschreibung

Das Büro befindet sich vis a vis des bekannten und erfolgreichen Gerling-Quartier. Eine neue repräsentative Lage für hochwertige Wohn und Gewerbenutzer. Das markante Gebäude trägt den Namen "The Spikes" und wurde vollständig revitalisiert. Die Büroflächen sind entkernt und werden an die Bedürfnisse eines modernen Büroarbeitsplatzes angepasst. Die einzelnen Etagen werden über bis zu 4 Aufzüge angefahren und können in Zellen- und Gruppenbüros oder Großraumflächen nach Mieterwunsch aufgeteilt werden. Das Gebäude verfügt über 8 Büroetagen und einer großen Tiefgarage mit ca. 450 Stellplätzen.

Lage

- Stadtteil: Neustadt-Nord
- Nahversorgung: Restaurants, Bars, Geschäfte des täglichen Bedarfs
- Fußweg öffentl. Verkehr: 2 min.
- Fahrzeit Autobahn: 7 min.
- Fahrzeit Hauptbahnhof: 5 min.
- Fahrzeit Flughafen: 25 min.
- Straßenbahn: Linien 3, 4, 5, 12, und 15 Haltestelle Friesenplatz
- Autobahn: A57 Richtung Düsseldorf, Anbindung an A1 (Kreuz Köln Nord)

Sonstiges

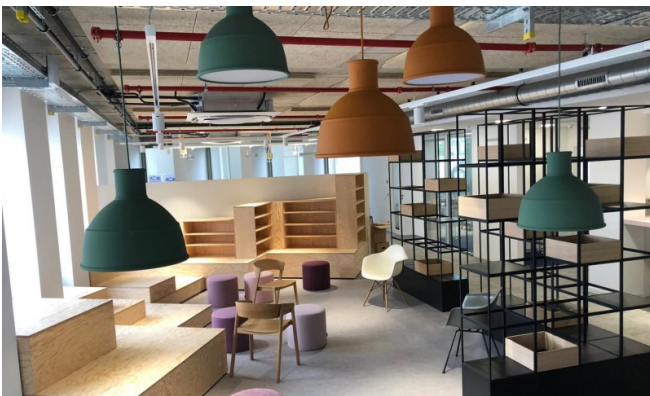
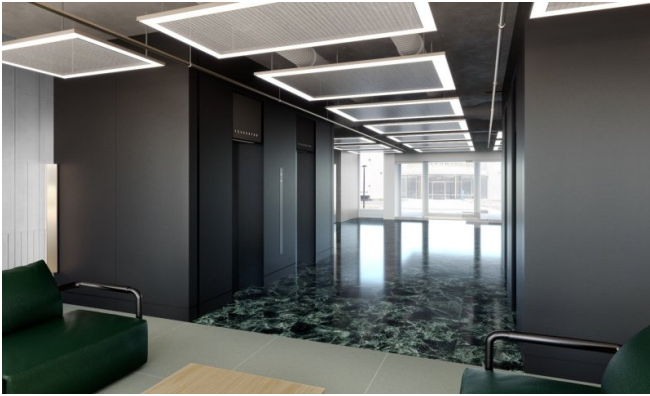
Der Mietpreis liegt zwischen 24,00 EUR/ m² und 25,00 EUR/ m² und richtet sich nach Lage, Größe und Ausstattung der Mietfläche im Objekt.

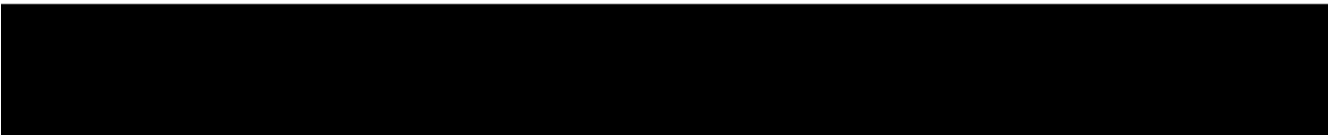
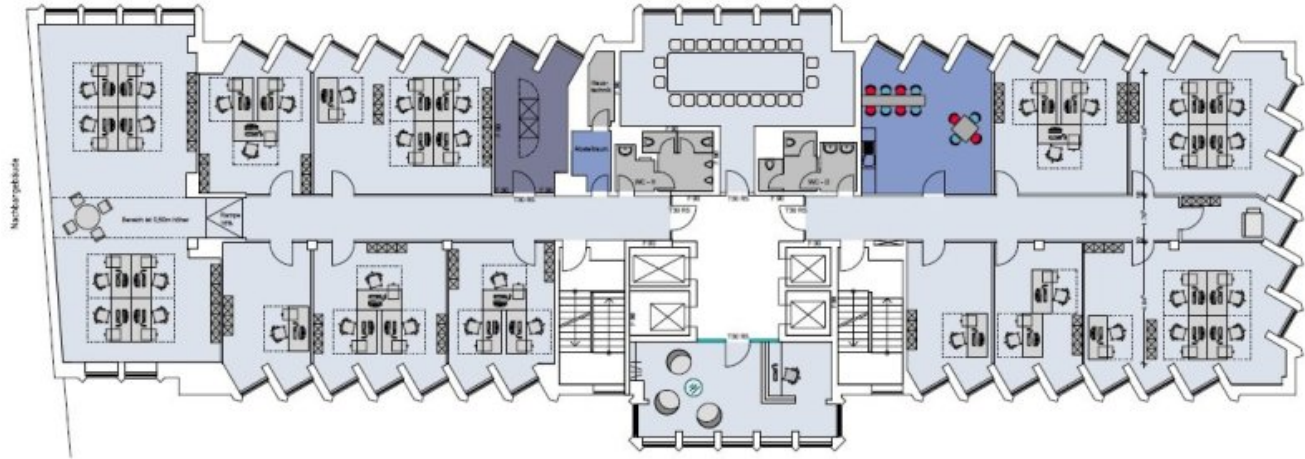
Sie haben noch nicht das Richtige gefunden? Sprechen Sie uns an und lassen Sie uns die Arbeit machen.

Gemeinsam finden wir Ihre Wunschimmobilie und beraten Sie gerne bei Ihrer Anmietung.

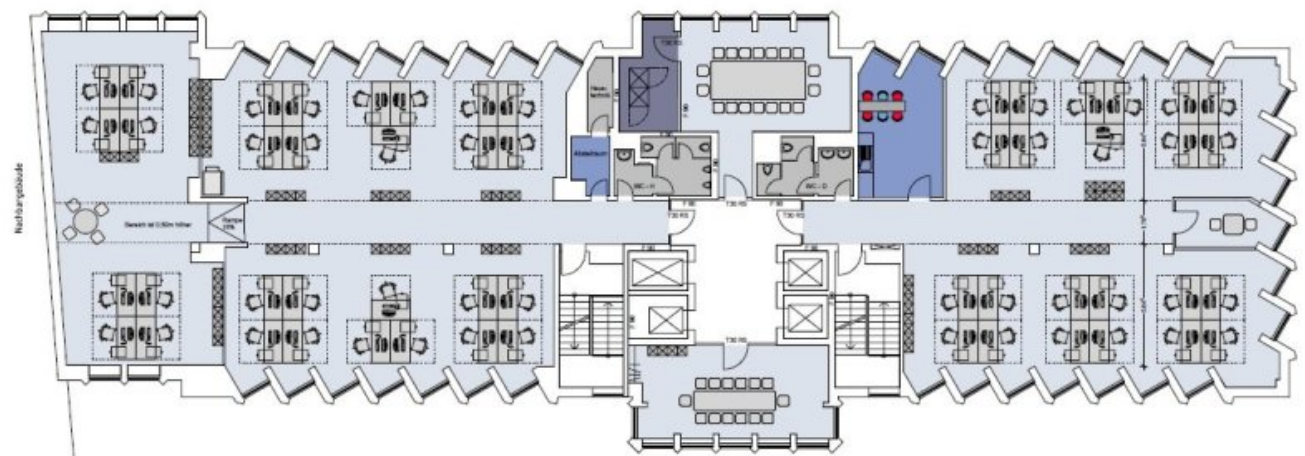
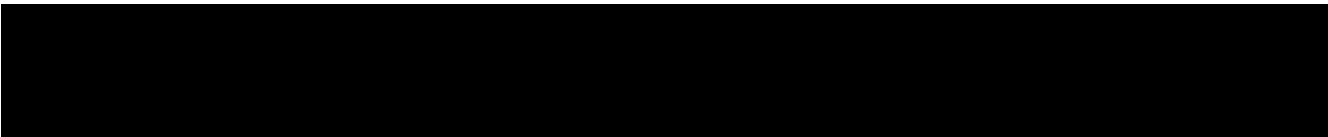
Der guten Ordnung halber, möchten wir Sie darauf aufmerksam machen, dass im Falle eines Vertragsabschlusses, bei nicht als provisionsfrei gekennzeichneten Objekten eine Provision zzgl. gesetzlicher Umsatzsteuer gemäß unserer Allgemeinen Geschäftsbedingungen für Sie als Auftraggeber fällig wird. Die Höhe der Provision können Sie unter www.dgi-koeln.de einsehen.

Wir möchten Sie darüber informieren, dass seit dem 01. Mai 2014 die zweite Verordnung zur Änderung der Energieeinsparverordnung ihre Gültigkeit erlangt hat. Nach den Paragraphen 16 und 16a EnEV sind die Vermieter/Verkäufer bei der Vermarktung von Immobilien dazu verpflichtet, den Energieausweis der Immobilie auszuhändigen und die energetischen Kennwerte mit in die Inserate aufzunehmen. Bei all unseren inserierten Immobilien haben wir die Vermieter/ Verkäufer nachweislich darauf aufmerksam gemacht und die erforderlichen Energieausweise angefordert.





Grundrissplan (Grundriss)



Grundrissplan 2 (Grundriss)

Ansprechpartner

Sven Dederichs
Dederichs & Göttlicher Immobilien GmbH
Hildeboldplatz 21
50672 Köln

Zentrale

+49 221 99044995