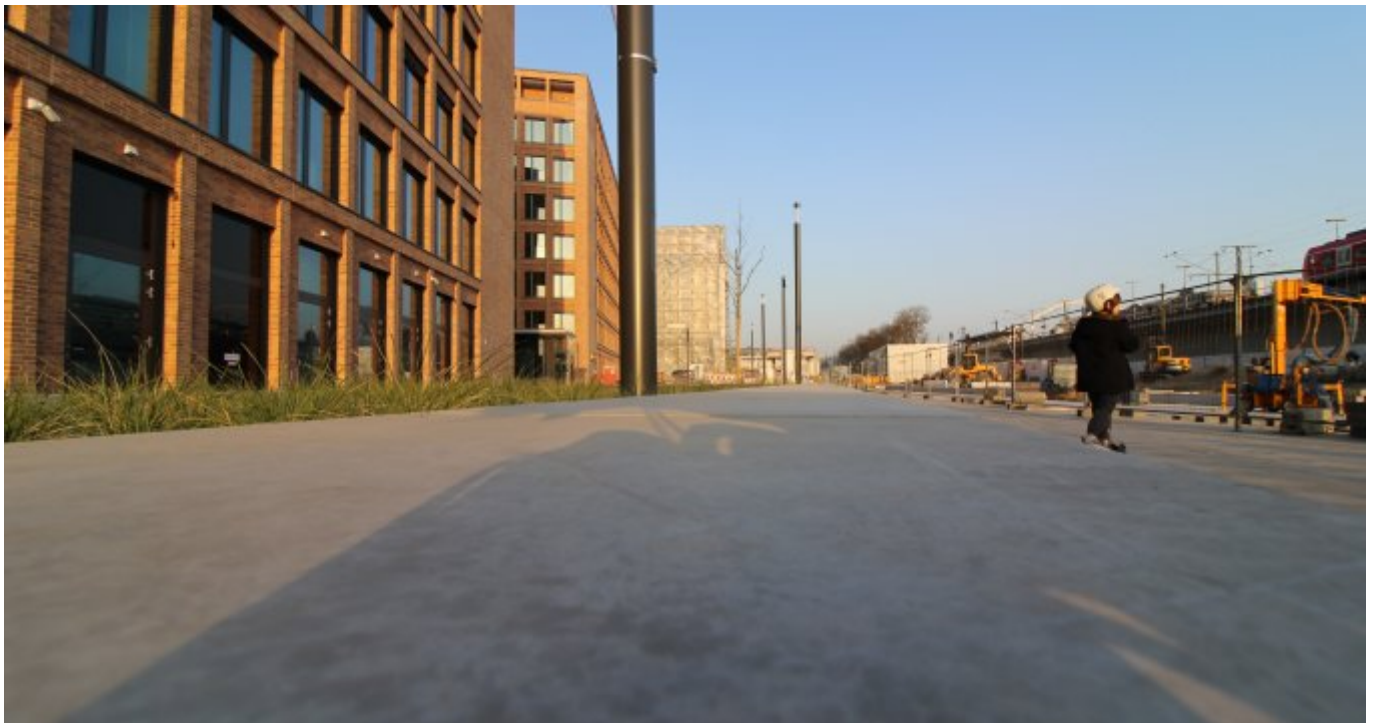


MesseCity Köln - Neubauf Flächen in Köln Deutz



Objekt: 6959#TXzez

Preise & Kosten

Mieter-Provision	Ja
Provisionshinweis	provisionspflichtig, siehe Allgemeine Geschäftsbedingungen
Mietpreis pro m ²	28,- € (m ²)
Nebenkosten von	3,95 €

Angaben zur Immobilie

Bürofläche	2.700 m ²
teilbar ab	1.350 m ²
Baujahr	2020
Zustand des Objektes	Neuwertig
Verfügbar ab	kurzfristig bzw. nach Vereinbarung

Ausstattung

Räume veränderbar	Ja
Heizungsart	Zentralheizung
Befeuerung	Fernwärme
Klimatisiert	Ja
Aufzug	Personenaufzug
Stellplatzart	Parkhaus
Barrierefrei	Ja
DV-Verkabelung	Ja

Objektbeschreibung

Die vakanten Büroflächen befinden sich in dem neu errichteten Hotspot "MesseCity" zwischen Bahnhof Köln Messe/Deutz und der Koelnmesse im gehobenen Umfeld. Das Bürohaus wurde in 2020 errichtet und die jeweiligen Büroflächen sind hochwertig ausgebaut und ausgestattet. Ein kurzfristiger Bezugstermin mit einer flexiblen Mietvertragslaufzeit ist möglich. Insgesamt bietet das Areal zukünftig ca. 5.000 Arbeitsplätze mit hoher Aufenthaltsqualität.

Lage

- Stadtteil: Deutz
- Nahversorgung: Restaurants, Kantine, Geschäfte des täglichen Bedarfs
- Fußweg öffentl. Verkehr: 3 min.
- Fahrzeit Autobahn: 8 min.
- Fahrzeit Hauptbahnhof: 5 min.
- Fahrzeit Flughafen: 15 min.
- Straßenbahn: Linien Haltestelle Köln Messe/Deutz
- S-Bahn: 6, 11, 12, 13 Haltestelle Köln Messe/Deutz
- Bus: 150, 250 SB40 Haltestelle Köln Messe/Deutz
- Regional- und Fernverkehr: RB 24, 38, RE 12, 22, MRB 26, IC, ICE Haltestelle Köln Messe/Deutz
- Autobahn: A559 Richtung Bonn mit Anbindung an A4 Richtung Aachen und Köln-Ost (A3)

Sonstiges

Der Mietpreis liegt zwischen 28,00 und 29,00 €/m² und richtet sich nach der Länge der Vertragslaufzeit, anmietbare Fläche und Ausstattungswünsche der Mieter.

Sie haben noch nicht das richtige gefunden? Sprechen Sie uns an und lassen Sie uns die Arbeit machen. Gemeinsam finden wir Ihre Wunschimmobilie und beraten Sie gerne bei Ihrer Anmietung.

Der guten Ordnung halber, möchten wir Sie darauf aufmerksam machen, dass im Falle eines Vertragsabschlusses, bei nicht als provisionsfrei gekennzeichneten Objekten eine laufzeitabhängige Provision zzgl. gesetzlicher Umsatzsteuer gemäß unserer Allgemeinen Geschäftsbedingungen für Sie als Auftraggeber fällig wird. Die Höhe der Provision können Sie unter www.dgi-koeln.de einsehen.





Lageplan (Grundriss)

Ansprechpartner

Heiko Göttlicher
Dederichs & Göttlicher Immobilien GmbH
Hildeboldplatz 21
50672 Köln

Mobil
Zentrale

+49 170 8700312
+49 221 99044996