

Preiswerte Büroflächen mit TOP-Ausstattung in Köln-Ehrenfeld



Objekt: 5082#TXzez

Preise & Kosten

Mieter-Provision	Ja
Provisionshinweis	provisionspflichtig, siehe Allgemeine Geschäftsbedingungen
Mietpreis pro m ²	12,50 € (m ²)
Anzahl Freiplatz	190
Nebenkosten von	2,80 €

Angaben zur Immobilie

Bürofläche	498 m ²
teilbar ab	110 m ²
Anzahl Stellplätze	190
Baujahr	1968

Zustand des Objektes	Vollsanziert
Verfügbar ab	nach Vereinbarung

Energieausweis

Gebäudeart	Gewerbeimmobilie
Energieausweis Art	Verbrauch
Energieverbrauchskennwert	133.2kWh/m ² a
Baujahr lt. Energieausweis	1968
Primärenergieträger	Öl
Stromverbrauchskennwert kWh/(·a)	207.00
Heizenergieverbrauchskennwert kWh/(·a)	759.00

Ausstattung

Heizungsart	Zentralheizung
Befuerung	Öl
Aufzug	Personenaufzug
Stellplatzart	Tiefgarage
Barrierefrei	Ja
DV-Verkabelung	Ja

Objektbeschreibung

Im Jahr 2012 wurde eine umfassende Sanierung des Bürogebäudes durchgeführt. Der Eingangsbereich erhielt eine aufwendige und zeitgemäße Neugestaltung, während alle Büroetagen entkernt und mit moderner Ausstattung versehen wurden. Die Büroflächen wurden vollständig renoviert und mit einer EDV-Verkabelung ausgestattet. Es besteht die Möglichkeit, PKW-Stellplätze auf dem Parkdeck sowie in der hauseigenen Tiefgarage anzumieten.

Bitte beachten Sie, dass die Bilder im Exposé Beispielbilder aus anderen Flächen im Haus sind.

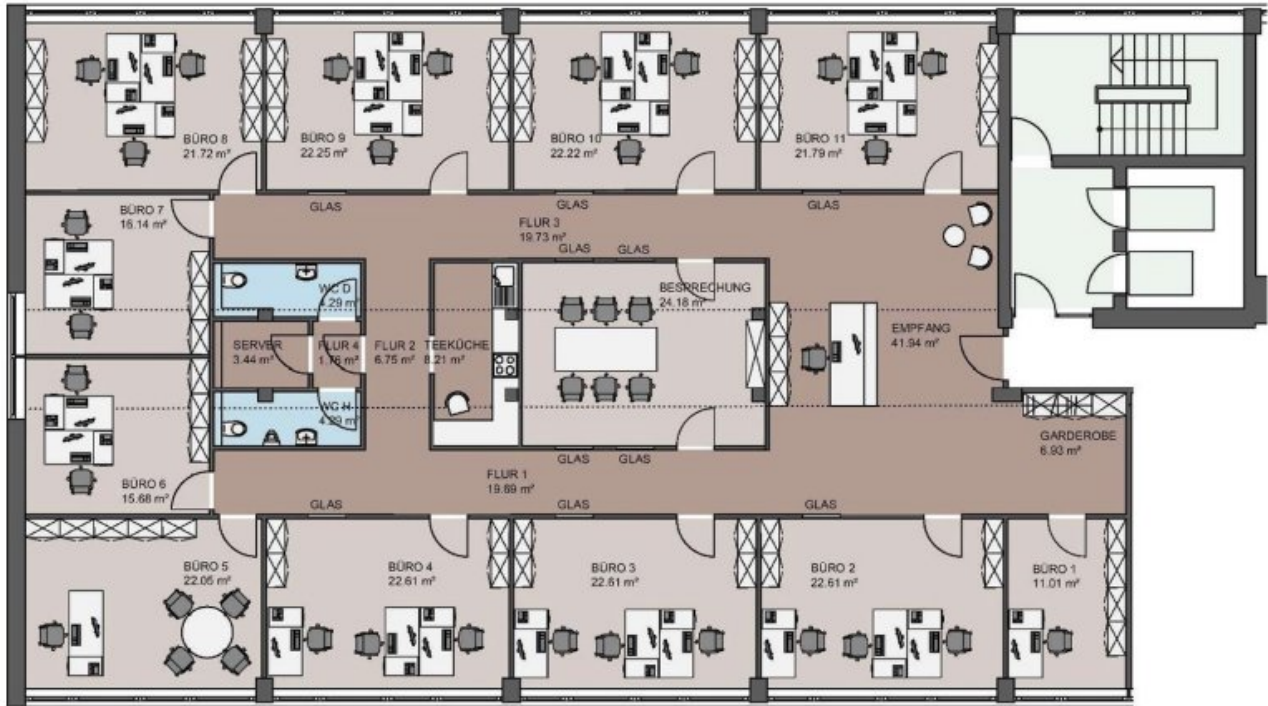
Lage

- Stadtteil: Ehrenfeld
- Nahversorgung: Bistros, Lebensmittelmarkt
- Fußweg öffentl. Verkehr: 2 min.
- Fahrzeit Autobahn: 8 min.
- Fahrzeit Hauptbahnhof: 10 min.
- Fahrzeit Flughafen: 25 min.
- Straßenbahn: Linie 13 Haltestelle Weinsbergstraße/ Gürtel; Linie 3, 4 Haltestelle Venloer Straße/ Gürtel
- Bus: 141, 142, 143 Haltestelle Weinsbergstraße/ Gürtel
- Autobahn: A57 Richtung Düsseldorf, A1 Richtung Koblenz und Dortmund, A4 Richtung Aachen

Sonstiges

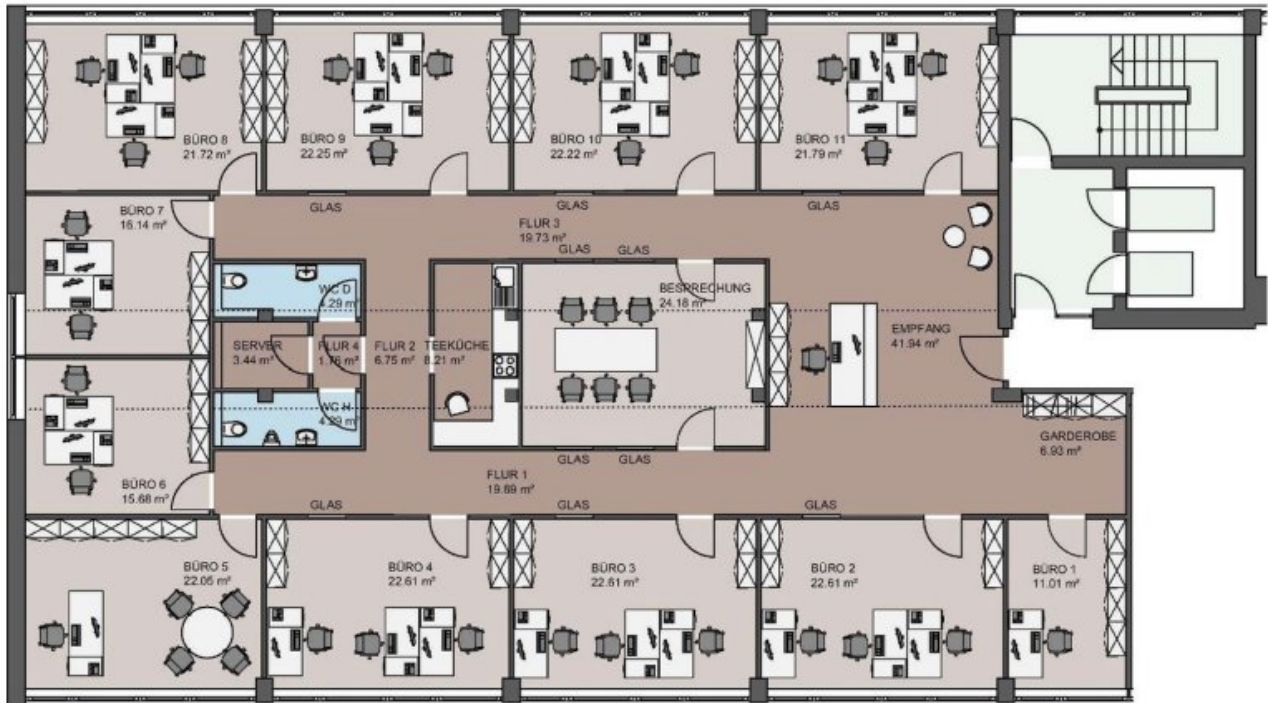
Sie haben noch nicht das Richtige gefunden? Sprechen Sie uns an und lassen Sie uns die Arbeit machen. Gemeinsam finden wir Ihre Wunschimmobilie und beraten Sie gerne bei Ihrer Anmietung. Der guten Ordnung halber, möchten wir Sie darauf aufmerksam machen, dass im Falle eines Vertragsabschlusses, bei nicht als provisionsfrei gekennzeichneten Objekten eine laufzeitabhängige Provision zzgl. gesetzlicher Umsatzsteuer gemäß unserer Allgemeinen Geschäftsbedingungen für Sie als Auftraggeber fällig wird. Die Höhe der Provision können Sie unter www.dgi-koeln.de einsehen.





Etagengrundriss

Grundrissplan 6.OG (Grundriss)



Etagengrundriss

Grundrissplan 6.OG (Grundriss)



Ansprechpartner

Heiko Göttlicher
Dederichs & Göttlicher Immobilien GmbH
Hildeboldplatz 21
50672 Köln

Mobil
Zentrale

+49 170 8700312
+49 221 99044996