

Attraktive Ecklage; helles & funktionales Büro am Hohenzollernring



Objekt: 5021#TXzez

Preise & Kosten

Mieter-Provision	Ja
Provisionshinweis	provisionspflichtig, siehe Allgemeine Geschäftsbedingungen
Mietpreis pro m ²	14,- € (m ²)
Nebenkosten von	3,50 €

Angaben zur Immobilie

Bürofläche	424 m ²
teilbar ab	212 m ²
Baujahr	1958
Zustand des Objektes	Nach Vereinbarung
Verfügbar ab	kurzfristig bzw. nach Vereinbarung

Energieausweis

Gebäudeart	Gewerbeimmobilie
Energieausweis Art	Bedarf
Endenergiebedarf	107.0
Baujahr lt. Energieausweis	1958
Primärenergieträger	Fernwärme
Stromverbrauchskennwert kWh/(-a)	411.00
Heizenergieverbrauchskennwert kWh/(-a)	4188.00

Ausstattung

Heizungsart	Zentralheizung
Befuerung	Fernwärme
Aufzug	Personenaufzug
DV-Verkabelung	Ja

Objektbeschreibung

Das 6-geschossige Büro- und Geschäftshaus wurde 2006 saniert und befindet sich in einem guten Zustand in attraktiver Ecklage am Hohenzollernring. Die vakante Büroeinheit befindet sich im 4. Obergeschoss und ist über das Treppenhaus und den Personenaufzug zu erreichen. Die Flächen sind funktional aufgeteilt und mit einer Verkabelung ausgestattet. Stellplätze können im Parkhaus gegenüber angemietet werden.

Lage

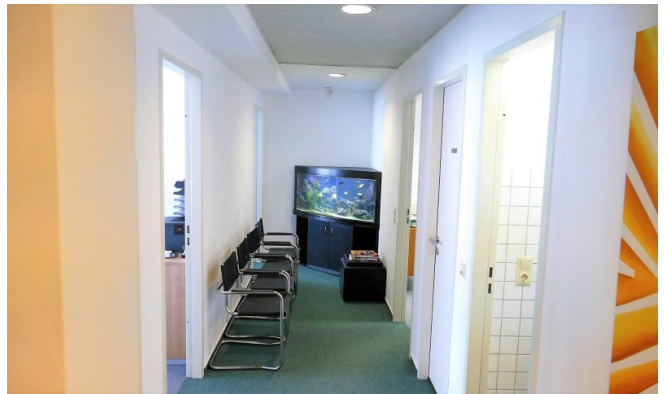
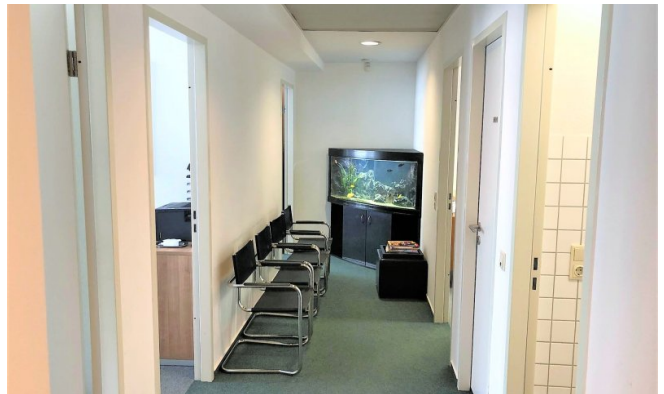
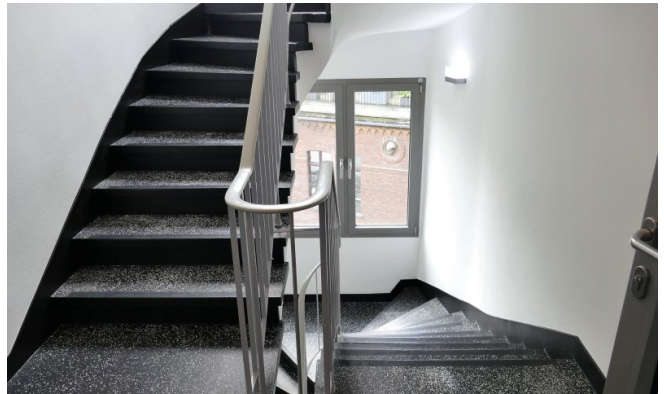
- Stadtteil: Neustadt-Nord
- Nahversorgung: Restaurants, Bars, Lebensmittelmarkt, Geschäfte des täglichen Bedarfs
- Fußweg öffentl. Verkehr: 2 min.
- Fahrzeit Autobahn: 5 min.
- Fahrzeit Hauptbahnhof: 5 min.
- Fahrzeit Flughafen: 20 min.
- Straßenbahn: Linien 1, 7, 12, und 15 Haltestelle Rudolfplatz; 3, 4, 5, 12, 15 Friesenplatz
- Bus: Linien 136, 146 Haltestelle Rudolfplatz
- Autobahn: A57 Richtung Düsseldorf, Anbindung an A1 (Kreuz Köln Nord)

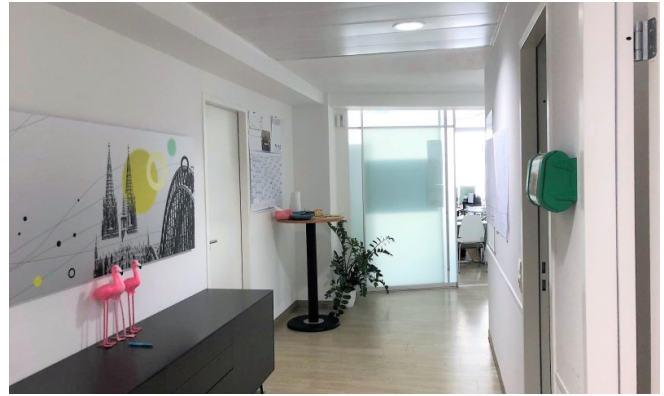
Sonstiges

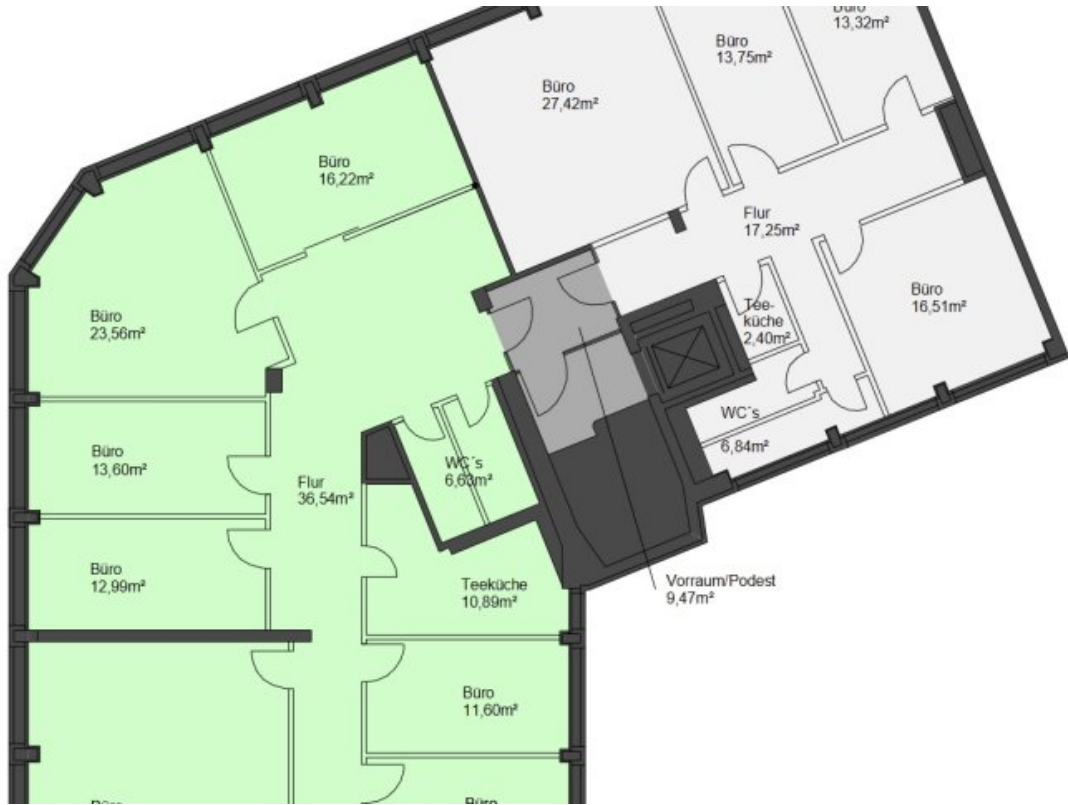
Sie haben noch nicht das Richtige gefunden? Sprechen Sie uns an und lassen Sie uns die Arbeit machen.

Gemeinsam finden wir Ihre Wunschimmobilie und beraten Sie gerne bei Ihrer Anmietung.

Der guten Ordnung halber, möchten wir Sie darauf aufmerksam machen, dass im Falle eines Vertragsabschlusses, bei nicht als provisionsfrei gekennzeichneten Objekten eine laufzeitabhängige Provision zzgl. gesetzlicher Umsatzsteuer gemäß unserer Allgemeinen Geschäftsbedingungen für Sie als Auftraggeber fällig wird. Die Höhe der Provision können Sie unter www.dgi-koeln.de einsehen.







Grundrissplan (Grundriss)

Ansprechpartner

Sven Dederichs
Dederichs & Göttlicher Immobilien GmbH
Hildeboldplatz 21
50672 Köln

Zentrale

+49 221 99044995