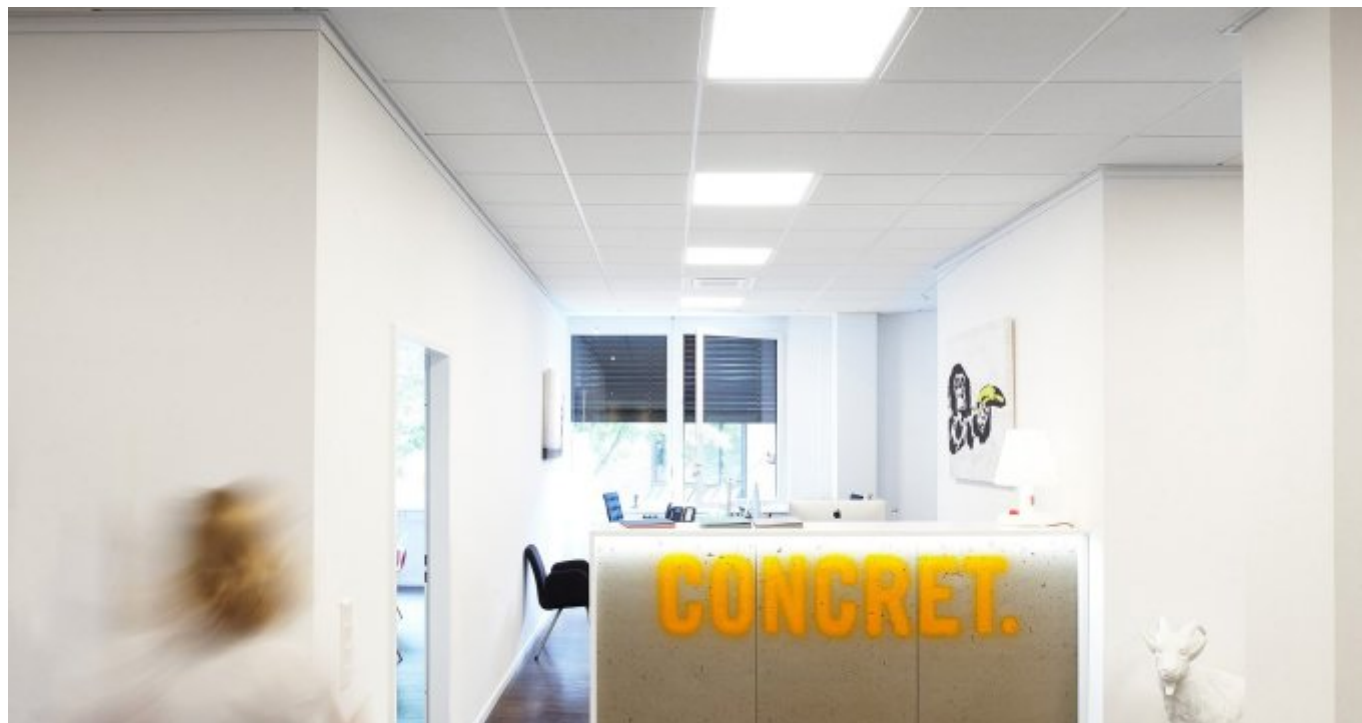


"Gewerbepark Marskamp"



Objekt: 5785#Njh8qJ

Preise & Kosten

Mieter-Provision	Ja
Provisionshinweis	provisionspflichtig, siehe Allgemeine Geschäftsbedingungen
Mietpreis pro m ²	9,70 € (m ²)
Anzahl Freiplatz	163
Nebenkosten von	2,70 €

Angaben zur Immobilie

Bürofläche	290 m ²
teilbar ab	290 m ²
Anzahl Stellplätze	163
Baujahr	1986
Zustand des Objektes	Vollsanziert

Verfügbar ab

kurzfristig bzw. nach Vereinbarung

Energieausweis

Gebäudeart	Gewerbeimmobilie
Energieausweis Art	Bedarf
Endenergiebedarf	188
Baujahr lt. Energieausweis	1986
Primärenergieträger	Gas
Stromverbrauchskennwert kWh/(-a)	234
Heizenergieverbrauchskennwert kWh/(-a)	998

Ausstattung

Räume veränderbar	Ja
Stellplatzart	Freiplatz
DV-Verkabelung	Ja

Objektbeschreibung

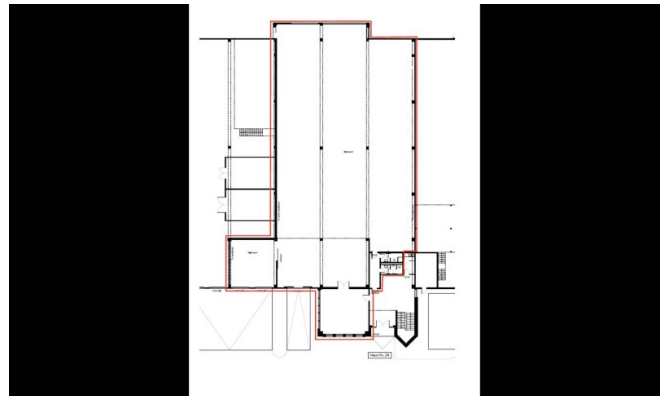
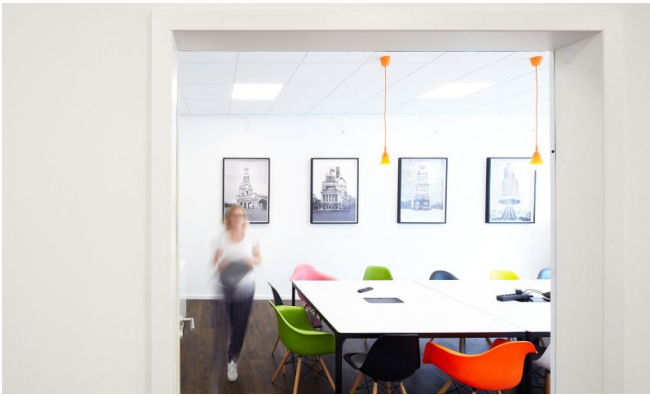
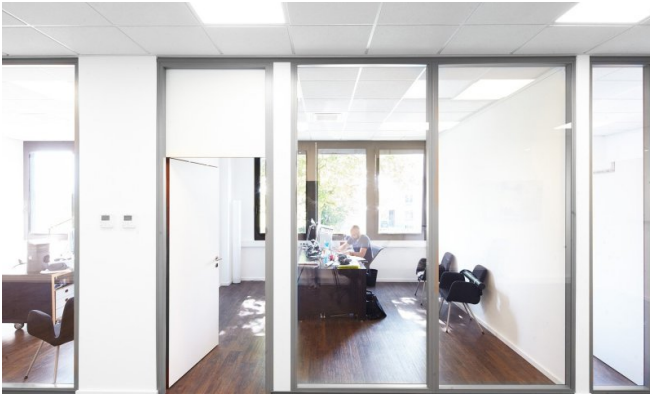
Der beliebte Gewerbepark "MARSKAMP" hat eine Gesamtfläche von 16.735 m² und befindet sich im linksrheinischen Gewerbegebiet Köln-Marsdorf. Der Campus wurde 1986 errichtet und in 2012 saniert. Die vakanten Büroflächen befinden sich im EG/ OG und werden individuell nach Mieterwunsch ausgebaut. Stellplätze können auf dem Areal angemietet werden

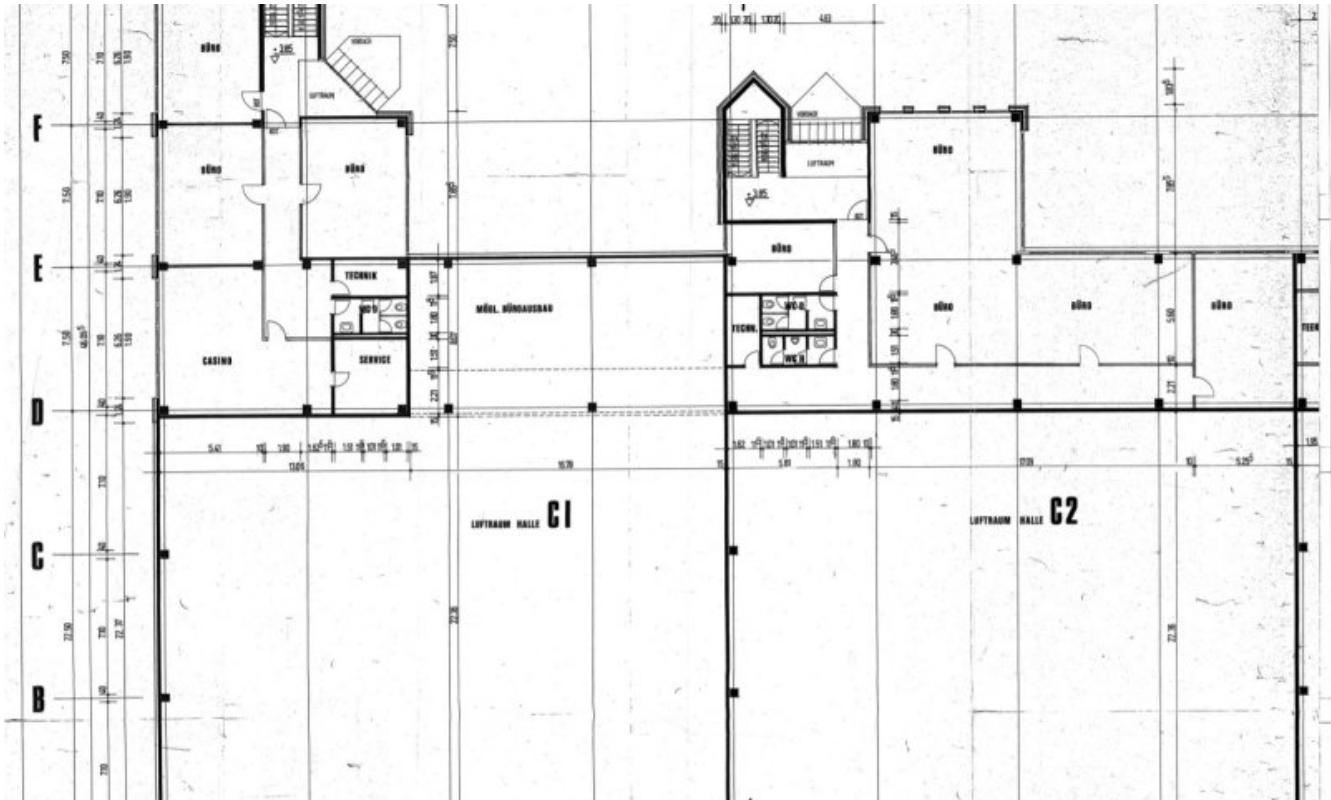
Lage

- Stadtteil: Marsdorf
- Nahversorgung: Schnellimbiss, Geschäfte des täglichen Bedarfs
- Fußweg öffentl. Verkehr: 2 min.
- Fahrzeit Autobahn: 2 min.
- Fahrzeit Hauptbahnhof: 25 min.
- Fahrzeit Flughafen: 25 min.
- Straßenbahn: Linie 7 Haltestelle Toyota-Allee
- Autobahn: Kreuz Köln-West A1, A4

Sonstiges

Sie haben noch nicht das Richtige gefunden? Sprechen Sie uns an und lassen Sie uns die Arbeit machen. Gemeinsam finden wir Ihre Wunschimmobilie und beraten Sie gerne bei Ihrer Anmietung. Der guten Ordnung halber, möchten wir Sie darauf aufmerksam machen, dass im Falle eines Vertragsabschlusses, bei nicht als provisionsfrei gekennzeichneten Objekten eine Provision zzgl. gesetzlicher Umsatzsteuer gemäß unserer Allgemeinen Geschäftsbedingungen für Sie als Auftraggeber fällig wird. Die Höhe der Provision können Sie unter www.dgi-koeln.de einsehen.





Grundrissplan (Grundriss)



Ansprechpartner

Sven Dederichs
Dederichs & Göttlicher Immobilien GmbH
Hildeboldplatz 21
50672 Köln

Zentrale

+49 221 99044995