

Hallen-/ Lagerflächen im "Business Park" in Köln Wahn



Objekt: 6478#TXzez

Preise & Kosten

Mieter-Provision	Ja
Provisionshinweis	provisionspflichtig, siehe Allgemeine Geschäftsbedingungen
Mietpreis pro m ²	5,- € (m ²)

Angaben zur Immobilie

Lagerfläche	1.808 m ²
teilbar ab	363 m ²
Verfügbar ab	nach Vereinbarung

Energieausweis

Gebäudeart	Gewerbeimmobilie
Energieausweis Art	Verbrauch

Objektbeschreibung

Der Businesspark in Köln-Wahn befindet sich direkt an der Autobahnausfahrt Wahn und ist damit hervorragend an den Kölner Flughafen angebunden. Bei der angebotenen Fläche handelt es sich um eine Produktions- und/oder Lagerfläche.

Auf dem Gelände stehen sowohl PKW Plätze als auch LKW Plätze zur Anmietung zur Verfügung.

Lage

- Stadtteil: Wahn
- Nahversorgung: Lebensmittelmarkt, Cafés, Bistros
- Fußweg öffentl. Verkehr: 2 min
- Fahrzeit Autobahn: 2 min
- Fahrzeit Hauptbahnhof: 20 min
- Fahrzeit Flughafen: 2 min
- S-Bahn: S12, S13 und S19 Haltestelle Wahn
- Bus: 160 Haltestelle Kornblumenweg, 160,162,167,505 Haltestelle Kirche
- Autobahn: A59 Richtung Bonn

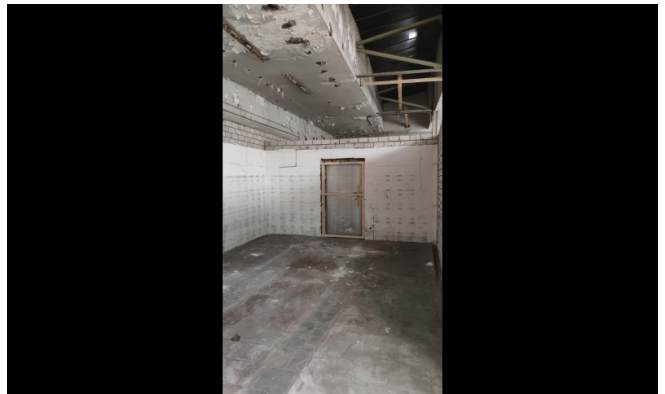
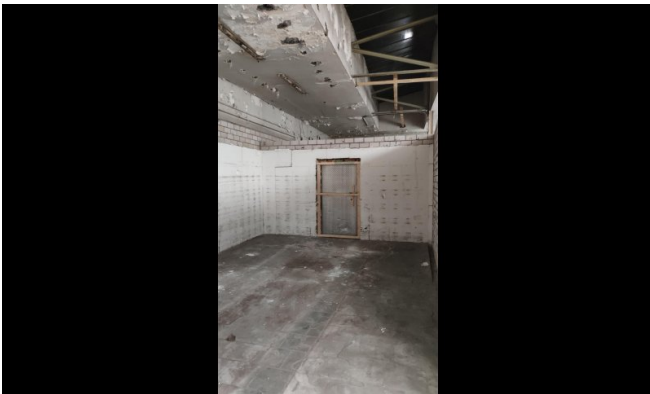
Sonstiges

Sie haben noch nicht das Richtige gefunden? Sprechen Sie uns an und lassen Sie uns die Arbeit machen.

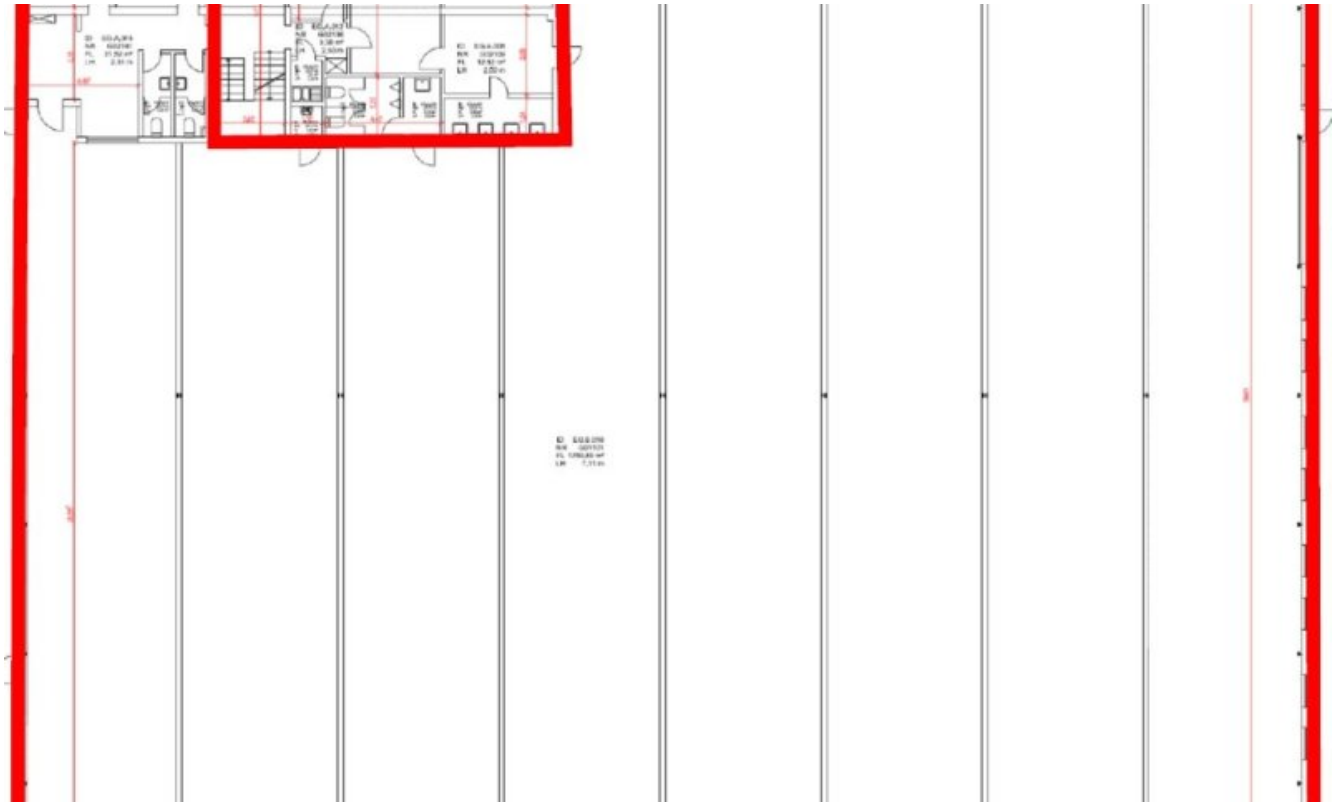
Gemeinsam finden wir Ihre Wunschimmobilie und beraten Sie gerne bei Ihrer Anmietung.

Der guten Ordnung halber, möchten wir Sie darauf aufmerksam machen, dass im Falle eines Vertragsabschlusses, bei nicht als provisionsfrei gekennzeichneten Objekten eine Provision zzgl. gesetzlicher Umsatzsteuer gemäß unserer Allgemeinen Geschäftsbedingungen für Sie als Auftraggeber fällig wird. Die Höhe der Provision können Sie unter www.dgi-koeln.de einsehen.

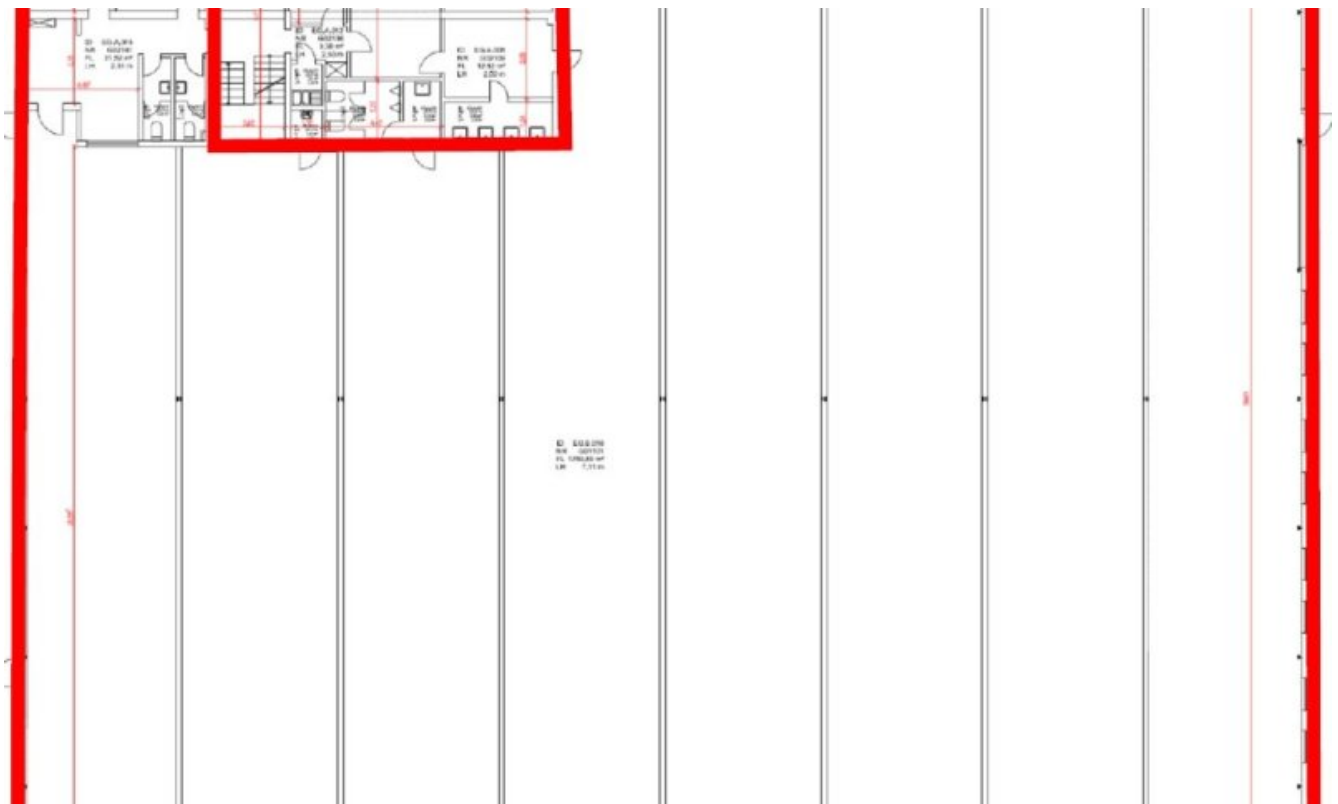








Grundrissplan (Grundriss)



Grundrissplan (Grundriss)



Ansprechpartner

Heiko Göttlicher
Dederichs & Göttlicher Immobilien GmbH
Hildeboldplatz 21
50672 Köln

Mobil
Zentrale

+49 170 8700312
+49 221 99044996