

Repräsentative Ladenfläche hinter Denkmalschutzter Fassade in schicker Galerie!



Objekt: 6278#Njh8qJ

Preise & Kosten

Mieter-Provision	Ja
Provisionshinweis	provisionspflichtig, siehe Allgemeine Geschäftsbedingungen
Mietpreis pro m ²	29 € (m ²)

Angaben zur Immobilie

Ladenfläche	186 m ²
Verkaufsfläche	186 m ²
Bürofläche	165 m ²
teilbar ab	45 m ²
Baujahr	1982
Zustand des Objektes	Modernisiert

Verfügbar ab

kurzfristig bzw. nach Vereinbarung

Energieausweis

Gebäudeart	Gewerbeimmobilie
Energieausweis Art	Bedarf
Endenergiebedarf	191.0
Baujahr lt. Energieausweis	1982
Primärenergieträger	Fernwärme

Ausstattung

Räume veränderbar	Ja
Heizungsart	Zentralheizung
Befeuerung	Fernwärme
Stellplatzart	Parkhaus
Barrierefrei	Ja

Objektbeschreibung

Diese denkmalgeschützte Ladenimmobilie stammt aus dem Baujahr 1982 und befindet sich im Erdgeschoss eines modernisierten Gebäudes. Dank der barrierefreien Zugänge ist die Immobilie für alle Kunden und Mitarbeiter leicht zugänglich. Die Zentralheizung sorgt für behagliche Wärme in den Räumlichkeiten.

Die Ladenfläche bietet großzügige und vielseitige Nutzungsmöglichkeiten. Durch die modernisierte Ausstattung und die zeitgemäße Gestaltung der Räumlichkeiten lassen sich hier individuelle Konzepte umsetzen. Die großen Schaufensterfronten bringen viel Tageslicht in den Laden und bieten optimale Präsentationsmöglichkeiten für Produkte oder Dienstleistungen.

Zusätzlich verfügt die Immobilie über weitere Räumlichkeiten, die als Lager oder Büro genutzt werden können. Die Lage in einer belebten Einkaufsstraße bietet eine gute Sichtbarkeit und Kundenfrequenz. Parkmöglichkeiten befinden sich in der Nähe und die öffentlichen Verkehrsanbindungen sind gut erreichbar. Insgesamt bietet diese Immobilie eine attraktive Gelegenheit für Geschäftstreibende, die einen modernen und gut gelegenen Laden suchen.

Lage

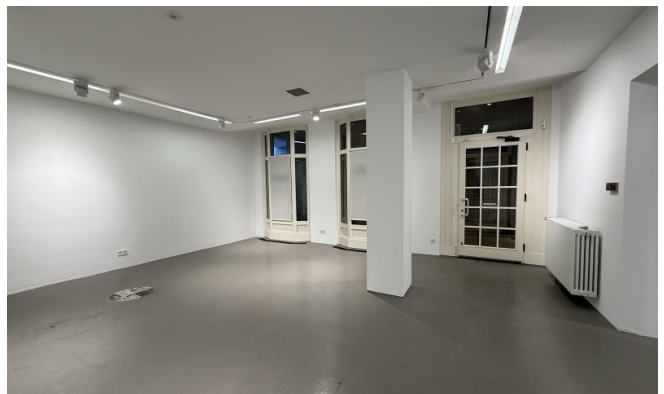
- Stadtteil: Altstadt-Nord
- Nahversorgung: Restaurants, Bars, Lebensmittelmarkt, Geschäfte des täglichen Bedarfs
- Fußweg öffentl. Verkehr: 1 min
- Fahrzeit Autobahn: 7 min
- Fahrzeit Hauptbahnhof: 5 min
- Fahrzeit Flughafen: 25 min
- Straßenbahn: Linien 1, 7, 9, Haltestelle Neumarkt
- Bus: Linien 136, 146 Haltestelle Neumarkt
- Autobahn: A57 Richtung Düsseldorf Anbindung an A1 (Kreuz Köln Nord); A559 Richtung Bonn

Sonstiges

Der Mietpreis liegt zwischen 25,00 EUR/ m² und 35,00 EUR/ m² und richtet sich nach Lage, Größe und Ausstattung der Mietfläche im Objekt.

Sie haben noch nicht das Richtige gefunden? Sprechen Sie uns an und lassen Sie uns die Arbeit machen. Gemeinsam finden wir Ihre Wunschimmobilie und beraten Sie gerne bei Ihrer Anmietung.

Der guten Ordnung halber, möchten wir Sie darauf aufmerksam machen, dass im Falle eines Vertragsabschlusses, bei nicht als provisionsfrei gekennzeichneten Objekten eine Provision zzgl. gesetzlicher Umsatzsteuer gemäß unserer Allgemeinen Geschäftsbedingungen für Sie als Auftraggeber fällig wird. Die Höhe der Provision können Sie unter www.dgi-koeln.de einsehen.





Ansprechpartner

Sven Dederichs
Dederichs & Göttlicher Immobilien GmbH
Hildeboldplatz 21
50672 Köln

Zentrale

+49 221 99044995