

Moderner Eckladen im Rheinauhafen zu vermieten



Objekt: 7080#Njh8qJ

Preise & Kosten

Mieter-Provision	Ja
Provisionshinweis	provisionsfrei für den Mieter
Mietpreis pro m ²	20 € (m ²)

Angaben zur Immobilie

Ladenfläche	193 m ²
Verkaufsfläche	193 m ²
Baujahr	2013
Zustand des Objektes	Neuwertig
Verfügbar ab	kurzfristig bzw. nach Vereinbarung

Energieausweis

Gebäudeart	Gewerbeimmobilie
------------	------------------

Energieausweis Art	Bedarf
Endenergiebedarf	93.0
Baujahr lt. Energieausweis	2013
Primärenergieträger	Fernwärme
Stromverbrauchskennwert kWh/(-a)	279
Heizenergieverbrauchskennwert kWh/(-a)	864

Ausstattung	
Heizungsart	Zentralheizung
Befuerung	Fernwärme
Barrierefrei	Ja
DV-Verkabelung	Ja

Objektbeschreibung

Diese moderne Immobilie wurde im Jahr 2013 erbaut und befindet sich in einem neuwertigen Zustand im beliebten Kölner Rheinauhafen. Die vakante Ladenfläche ist barrierefrei zugänglich und punktet mit einer hochwertigen Ausstattung und Gebäudetechnik.

Die Ladenfläche verfügt über großzügige und helle Räumlichkeiten, die modern und geschmackvoll gestaltet sind. Der offene Verkaufsbereich bietet viel Platz zum präsentieren. Durch die Ecklage im Rheinauhafen haben Sie einen fantastischen Blick auf den Kölner Yachthafen.

Stellplätze können optional in der eigenen Tiefgarage angemietet werden.

Lage

- Stadtteil: Rheinauhafen
- Nahversorgung: Restaurant, Cafés im Umfeld
- Fußweg öffentl. Verkehr: 3 min.
- Fahrzeit Autobahn: 8 min.
- Fahrzeit Hauptbahnhof: 5 min.
- Fahrzeit Flughafen: 20 min.
- U-Bahn: L15, Haltestelle Ubierring
- Bus: 133 Haltestelle Rheinauhafen
- Autobahn: A4, A555 (Kreuz Köln Süd)

Sonstiges

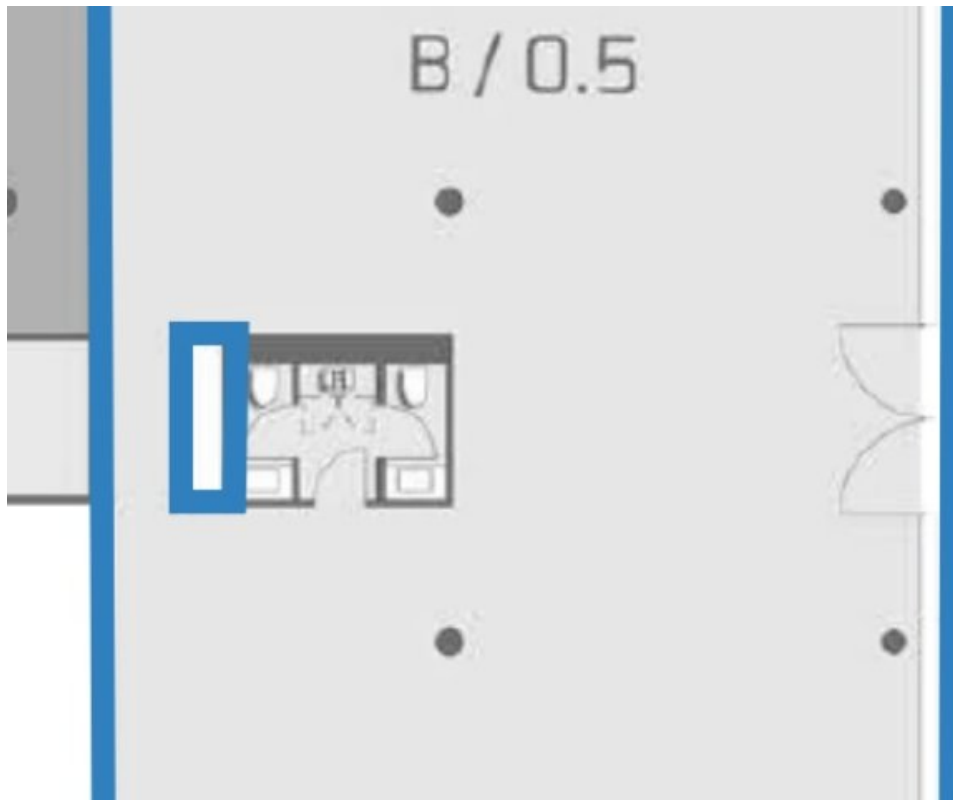
Sie haben noch nicht das Richtige gefunden? Sprechen Sie uns an und lassen Sie uns die Arbeit machen. Gemeinsam finden wir Ihre Wunschimmobilie und beraten Sie gerne bei Ihrer Anmietung.

Der guten Ordnung halber, möchten wir Sie darauf aufmerksam machen, dass im Falle eines Vertragsabschlusses, bei nicht als provisionsfrei gekennzeichneten Objekten eine laufzeitabhängige Provision zzgl. gesetzlicher

Umsatzsteuer gemäß unserer Allgemeinen Geschäftsbedingungen für Sie als Auftraggeber fällig wird. Die Höhe der Provision können Sie unter www.dgi-koeln.de einsehen.







Grundrissplan EG (Grundriss)



Dederichs
& Göttlicher
Immobilien GmbH

Ansprechpartner

Sven Dederichs
Dederichs & Göttlicher Immobilien GmbH
Hildeboldplatz 21
50672 Köln

Zentrale

+49 221 99044995