

Büro am Rhein in repräsentativer Lage



Objekt: 5661#Njh8qJ

Preise & Kosten

Mieter-Provision	Ja
Provisionshinweis	provisionspflichtig, siehe Allgemeine Geschäftsbedingungen
Mietpreis pro m ²	15,50 € (m ²)
Anzahl Freiplatz	2
Nebenkosten von	3 €

Angaben zur Immobilie

Bürofläche	157 m ²
Anzahl Stellplätze	2
Baujahr	2004
Zustand des Objektes	Modernisiert
Verfügbar ab	kurzfristig bzw. nach Vereinbarung

Energieausweis

Gebäudeart	Gewerbeimmobilie
Energieausweis Art	Bedarf
Endenergiebedarf	174.1
Primärenergieträger	Gas
Stromverbrauchskennwert kWh/(·a)	157
Heizenergieverbrauchskennwert kWh/(·a)	871

Ausstattung

Räume veränderbar	Ja
Heizungsart	Zentralheizung
Befeuerung	Gas
Aufzug	Personenaufzug
Stellplatzart	Tiefgarage
DV-Verkabelung	Ja

Objektbeschreibung

Das im Jahr 2004 errichtete Bürogebäude am Rheinufer überzeugt durch moderne, raumhohe Fenster und eine angenehme Arbeitsatmosphäre. Die vakante Erdgeschossfläche verfügt über eine funktionale und zugleich attraktive Raumaufteilung, die eine effiziente Nutzung ermöglicht. Dank des gepflegten Zustands kann die Fläche kurzfristig bezogen werden.

Lage

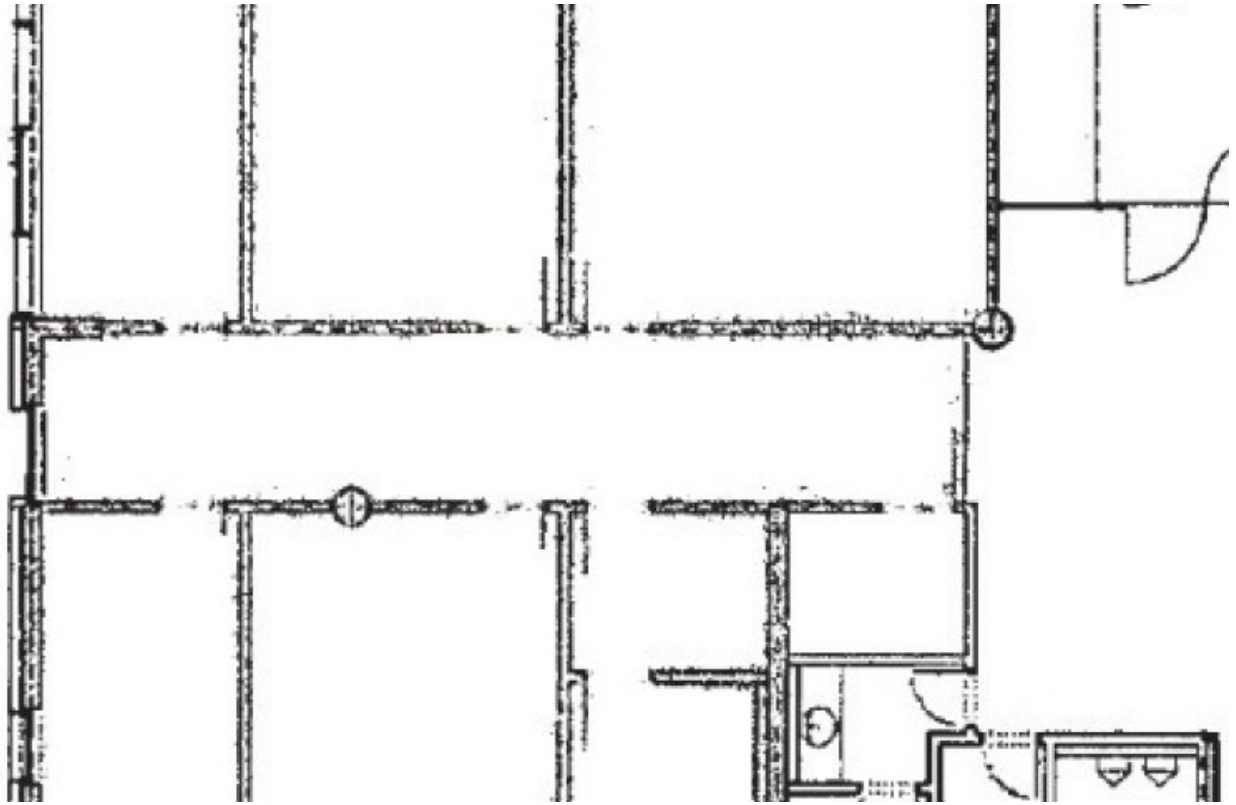
- Stadtteil: Bayenthal
- Nahversorgung: Lebensmittelmarkt, Bistros, Restaurants
- Fußweg öffentl. Verkehr: 5 min
- Fahrzeit Autobahn: 7 min
- Fahrzeit Hauptbahnhof: 12 min
- Fahrzeit Flughafen: 20 min
- Straßenbahn: L16 Haltestelle Schönhauser Straße
- Bus: 106, 132, 133, Haltestelle Bonntor
- Autobahn: A4 Richtung Köln Ost/ Aachen, A555 Richtung Bonn

Sonstiges

Sie haben noch nicht das Richtige gefunden? Sprechen Sie uns an und lassen Sie uns die Arbeit machen. Gemeinsam finden wir Ihre Wunschimmobilie und beraten Sie gerne bei Ihrer Anmietung. Der guten Ordnung halber, möchten wir Sie darauf aufmerksam machen, dass im Falle eines Vertragsabschlusses, bei nicht als provisionsfrei gekennzeichneten Objekten eine laufzeitabhängige Provision zzgl. gesetzlicher Umsatzsteuer gemäß unserer Allgemeinen Geschäftsbedingungen für Sie als Auftraggeber fällig wird. Die Höhe

der Provision können Sie unter www.dgi-koeln.de einsehen.





Grundrissplan (Grundriss)

Ansprechpartner

Sven Dederichs
Dederichs & Göttlicher Immobilien GmbH
Hildeboldplatz 21
50672 Köln

Zentrale

+49 221 99044995