

OPEN SPACE Büro in Bestlage direkt am Gürzenich



Objekt: 6506#Njh8qJ

Preise & Kosten

Mieter-Provision	Ja
Provisionshinweis	provisionspflichtig für den Mieter
Mietpreis pro m ²	20 € (m ²)
Nebenkosten von	6 €

Angaben zur Immobilie

Bürofläche	3.375 m ²
teilbar ab	783 m ²
Baujahr	2003
Zustand des Objektes	Nach Vereinbarung
Verfügbar ab	5-6 Monate nach Mietvertragsunterschrift

Energieausweis

Gebäudeart	Gewerbeimmobilie
Energieausweis Art	Bedarf
Primärenergieträger	Fernwärme
Stromverbrauchskennwert kWh/(-a)	431
Heizenergieverbrauchskennwert kWh/(-a)	850

Ausstattung

Räume veränderbar	Ja
Heizungsart	Zentralheizung
Befuerung	Fernwärme
Aufzug	Personenaufzug
Stellplatzart	Tiefgarage
Barrierefrei	Ja
DV-Verkabelung	Ja

Objektbeschreibung

Die vielseitig gestaltbare Bürofläche auf einer der bekanntesten Straßen in Köln befindet sich in einem ansprechenden Zustand. Die vakante Mietfläche im 3.OG kann über den Personenaufzug oder das Treppenhaus erreicht werden und ist mit wenigen Maßnahmen an die Bedürfnisse des neuen Mieters anpassbar. Die hohe Frequentierung und die gute Erreichbarkeit des Gebäudes sorgen für eine ideale Anbindung. Stellplätze können in der objekteneigenen Tiefgarage angemietet werden.

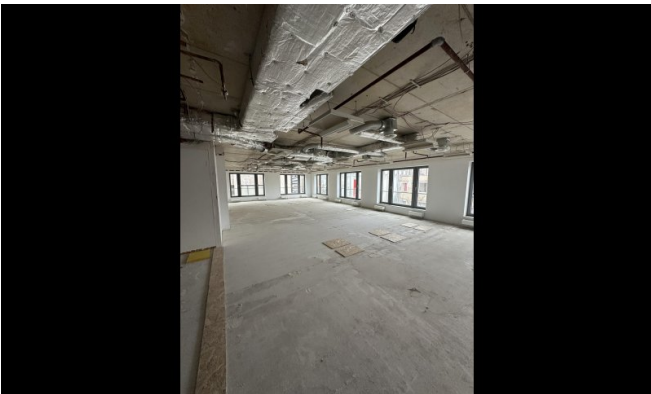
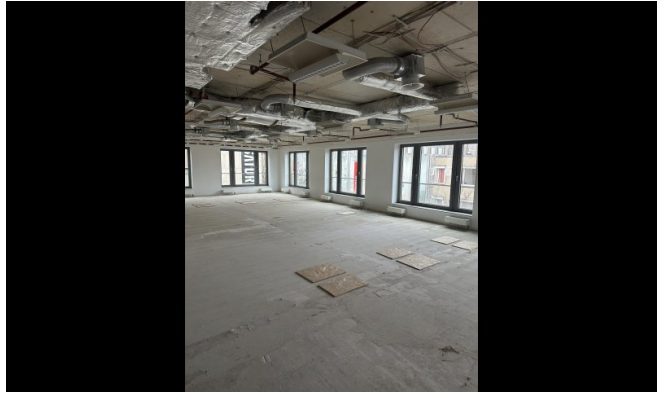
Lage

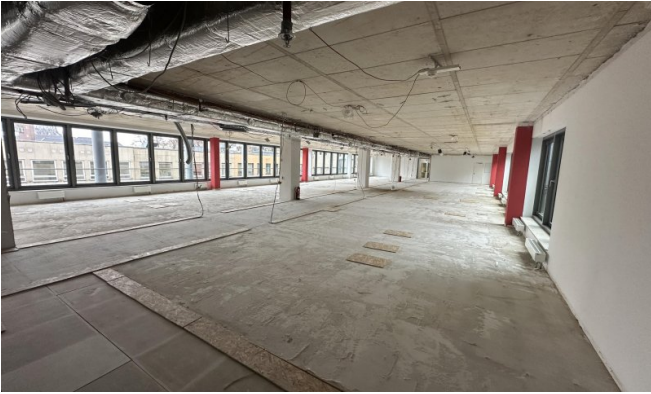
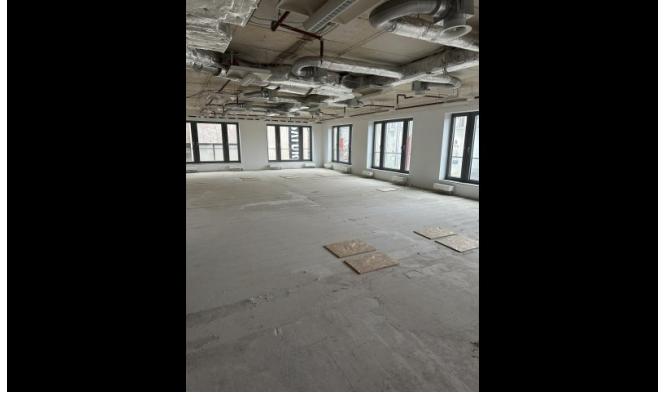
- Stadtteil: Altstadt Süd
- Nahversorgung: Restaurants, Bistros, Geschäfte des täglichen Bedarfs
- Fußweg öffentl. Verkehr: 3 min.
- Fahrzeit Autobahn: 5 min.
- Fahrzeit Hauptbahnhof: 3 min.
- Fahrzeit Flughafen: 20 min.
- Straßenbahn: Linie 1, 7, 9, 16, 18 Haltestelle Appelhofplatz, Heumarkt
- Bus: 136, 146 Haltestelle Heumarkt
- Autobahn: A559 Richtung Flughafen Köln/Bonn

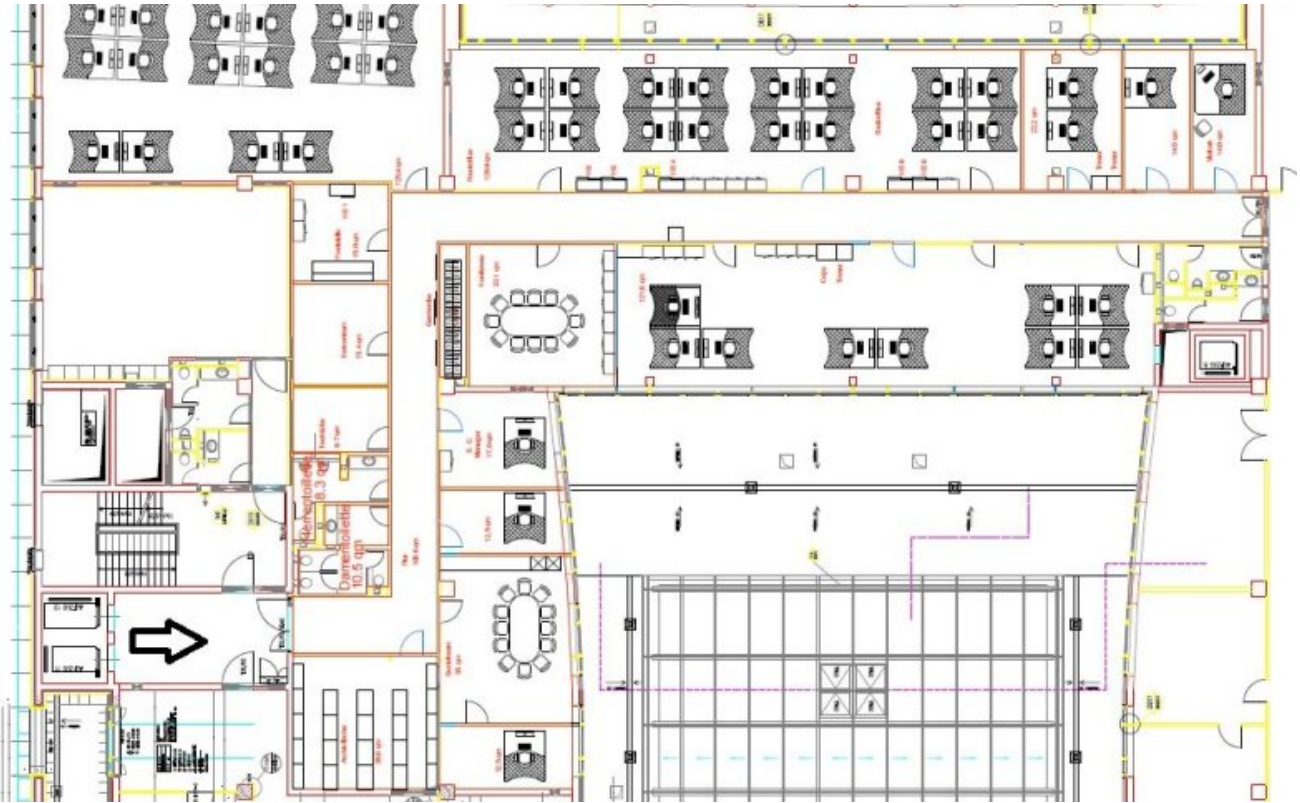
Sonstiges

Sie haben noch nicht das richtige gefunden? Sprechen Sie uns an und lassen Sie uns die Arbeit machen. Gemeinsam finden wir Ihre Wunschimmobilie und beraten Sie gerne bei Ihrer Anmietung. Der guten Ordnung halber, möchten wir Sie darauf aufmerksam machen, dass im Falle eines Vertragsabschlusses,

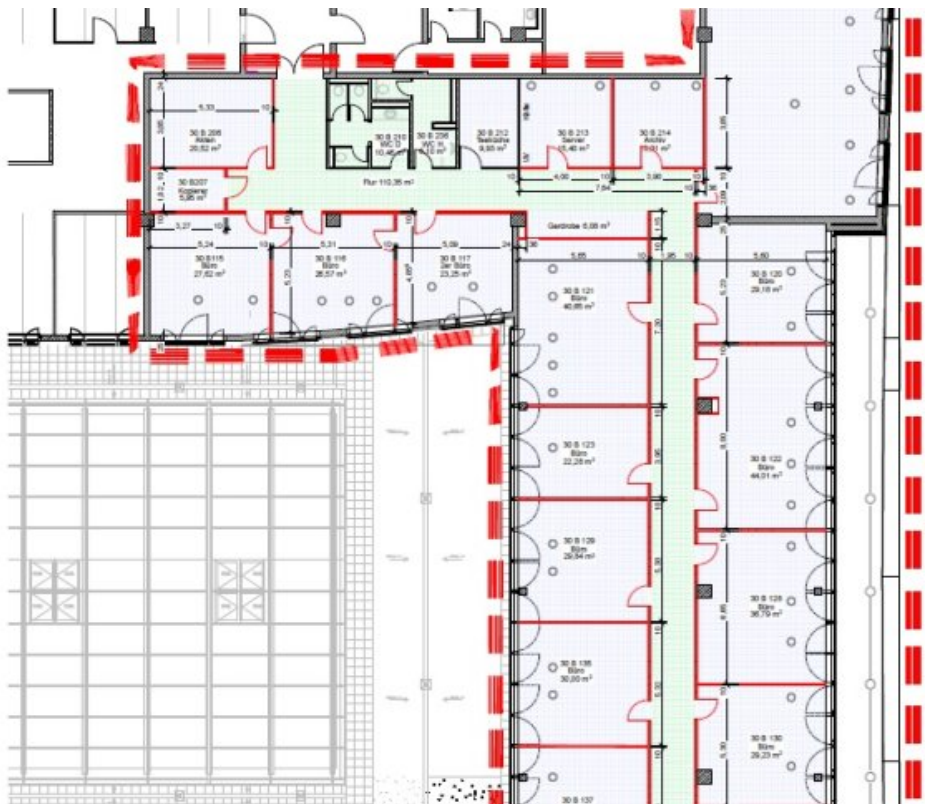
bei nicht als provisionsfrei gekennzeichneten Objekten eine laufzeitabhängige Provision zzgl. gesetzlicher Umsatzsteuer gemäß unserer Allgemeinen Geschäftsbedingungen für Sie als Auftraggeber fällig wird. Die Höhe der Provision können Sie unter www.dgi-koeln.de einsehen.







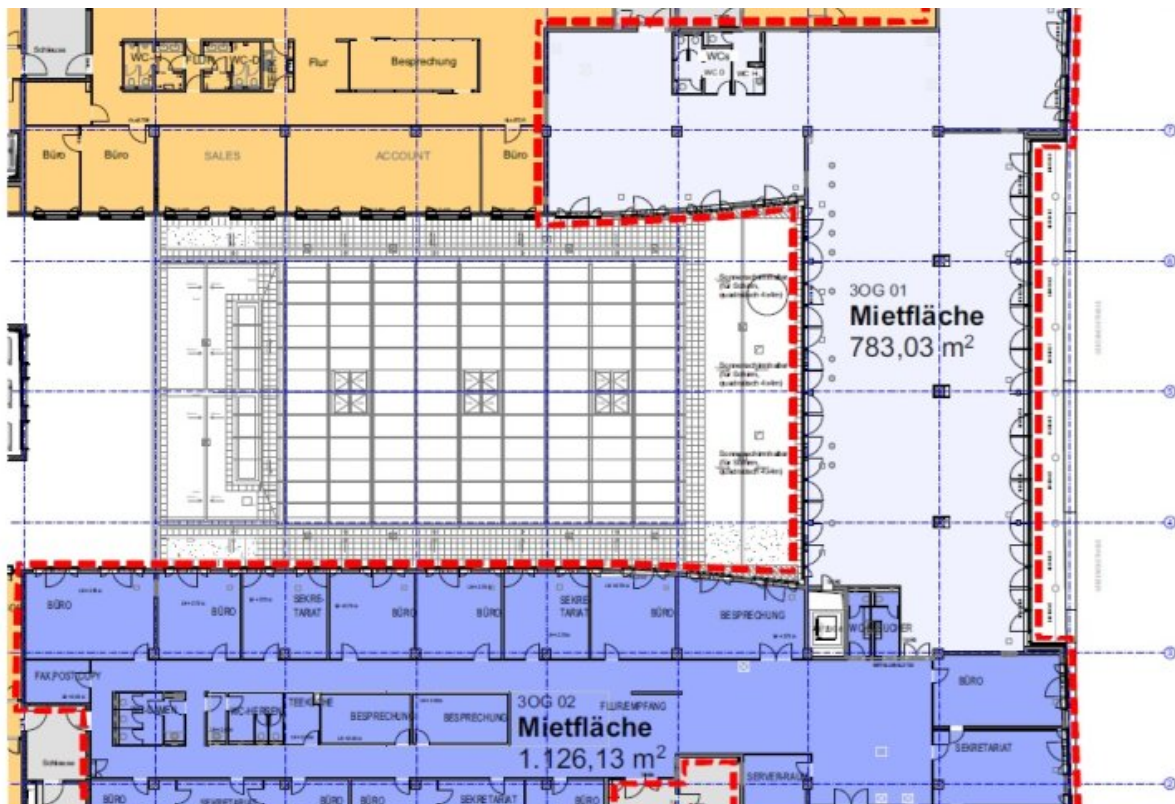
Grundrissplan (Grundriss)



Beispielgrundriss Nr. 1 (Grundriss)



Beispielgrundriss Nr. 2 (Grundriss)



Grundrissplan3OG (Grundriss)

Ansprechpartner

Heiko Göttlicher
Dederichs & Göttlicher Immobilien GmbH
Hildeboldplatz 21
50672 Köln

Zentrale
Mobil

+49 221 99044996
+49 170 8700312