

werbewirksame Mietfläche im Geschäfts- und Ärztehaus am Ebertplatz



Objekt: 5297#Njh8qJ

Preise & Kosten

Mieter-Provision	Ja
Provisionshinweis	provisionsfrei für den Mieter
Mietpreis pro m ²	16,50 € (m ²)
Nebenkosten von	4,10 €

Angaben zur Immobilie

Bürofläche	218 m ²
Baujahr	1956
Zustand des Objektes	Nach Vereinbarung
Verfügbar ab	kurzfristig bzw. nach Vereinbarung

Energieausweis

Gebäudeart	Gewerbeimmobilie
Energieausweis Art	Bedarf
Endenergiebedarf	365.7
Primärenergieträger	Fernwärme

Ausstattung

Räume veränderbar	Ja
Heizungsart	Zentralheizung
Befeuerung	Fernwärme
Barrierefrei	Ja

Objektbeschreibung

Die zur Vermietung stehende Büro- bzw. Praxisfläche befindet sich im 2. Obergeschoss eines gepflegten Geschäfts- und Ärztehauses in zentraler Lage der Kölner Innenstadt. Die Immobilie überzeugt durch ihre hervorragende Verkehrsanbindung sowie die gute Erreichbarkeit für Mitarbeiter und Besucher.

Die Fläche wird seitens des Vermieters umfassend renoviert und modernisiert. Im Zuge dessen werden unter anderem ein neuer Bodenbelag verlegt, die Sanitärbereiche (WC) überarbeitet sowie eine zeitgemäße Beleuchtung installiert.

Tiefgaragenstellplätze können bei Bedarf optional angemietet werden und runden das attraktive Angebot ab.

Lage

- Stadtteil: Altstadt-Nord
- Nahversorgung: Restaurants, Kiosk, Geschäfte des täglichen Bedarfs
- Fußweg öffentl. Verkehr: 2 min
- Fahrzeit Autobahn: 6 min
- Fahrzeit Hauptbahnhof: 5 min
- Fahrzeit Flughafen: 25 min
- Straßenbahn: Linien 12, 15, 16, und 18 Haltestelle Ebertplatz
- Bus: Linien 127, 140, 184 Haltestelle Ebertplatz
- Autobahn: A57 Richtung Düsseldorf Anbindung an A1 (Kreuz Köln Nord) Koblenz und Dortmund und über Zoobrücke A3 Richtung Oberhausen und Frankfurt am Main und A4 Richtung Olpe

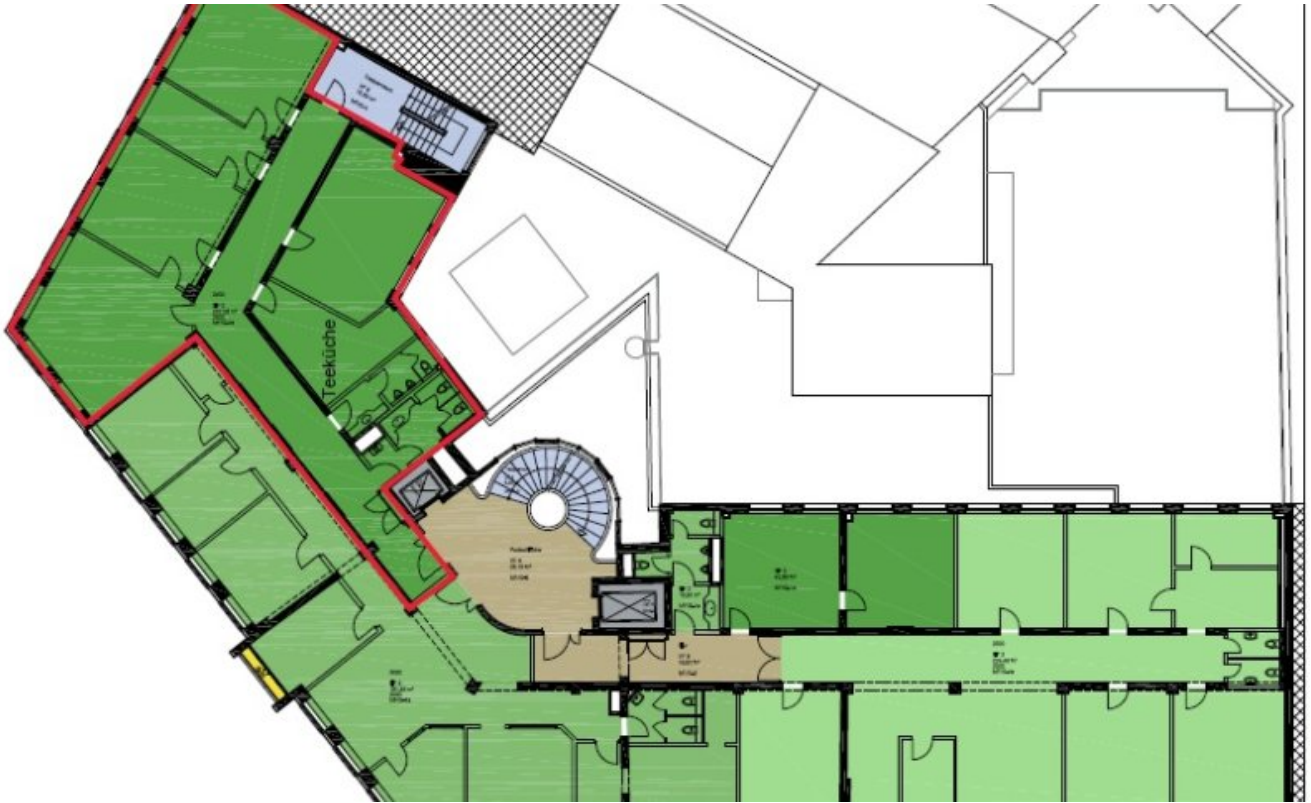
Sonstiges

Sie haben noch nicht das Richtige gefunden? Sprechen Sie uns an und lassen Sie uns die Arbeit machen. Gemeinsam finden wir Ihre Wunschimmobilie und beraten Sie gerne bei Ihrer Anmietung.

Der guten Ordnung halber, möchten wir Sie darauf aufmerksam machen, dass im Falle eines Vertragsabschlusses, bei nicht als provisionsfrei gekennzeichneten Objekten eine laufzeitabhängige Provision zzgl. gesetzlicher Umsatzsteuer gemäß unserer Allgemeinen Geschäftsbedingungen für Sie als Auftraggeber fällig wird. Die Höhe der Provision können Sie unter www.dgi-koeln.de einsehen.



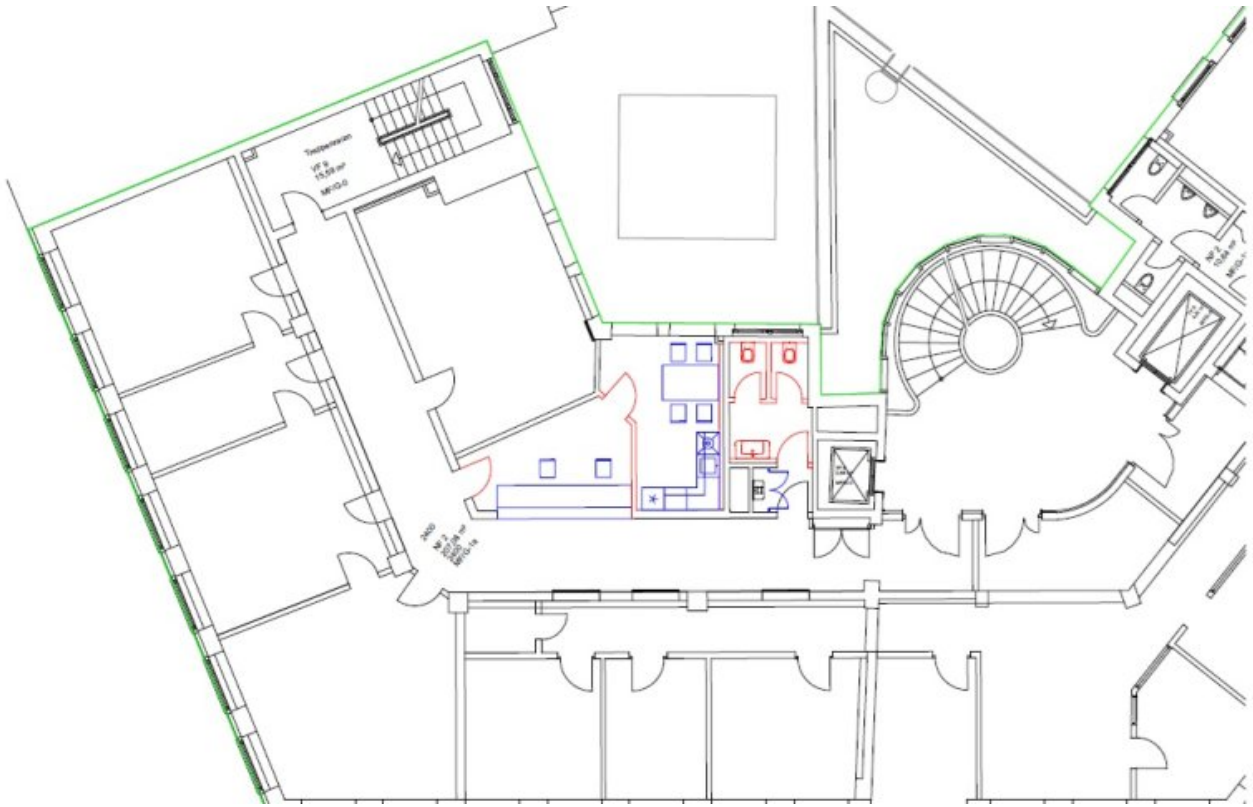




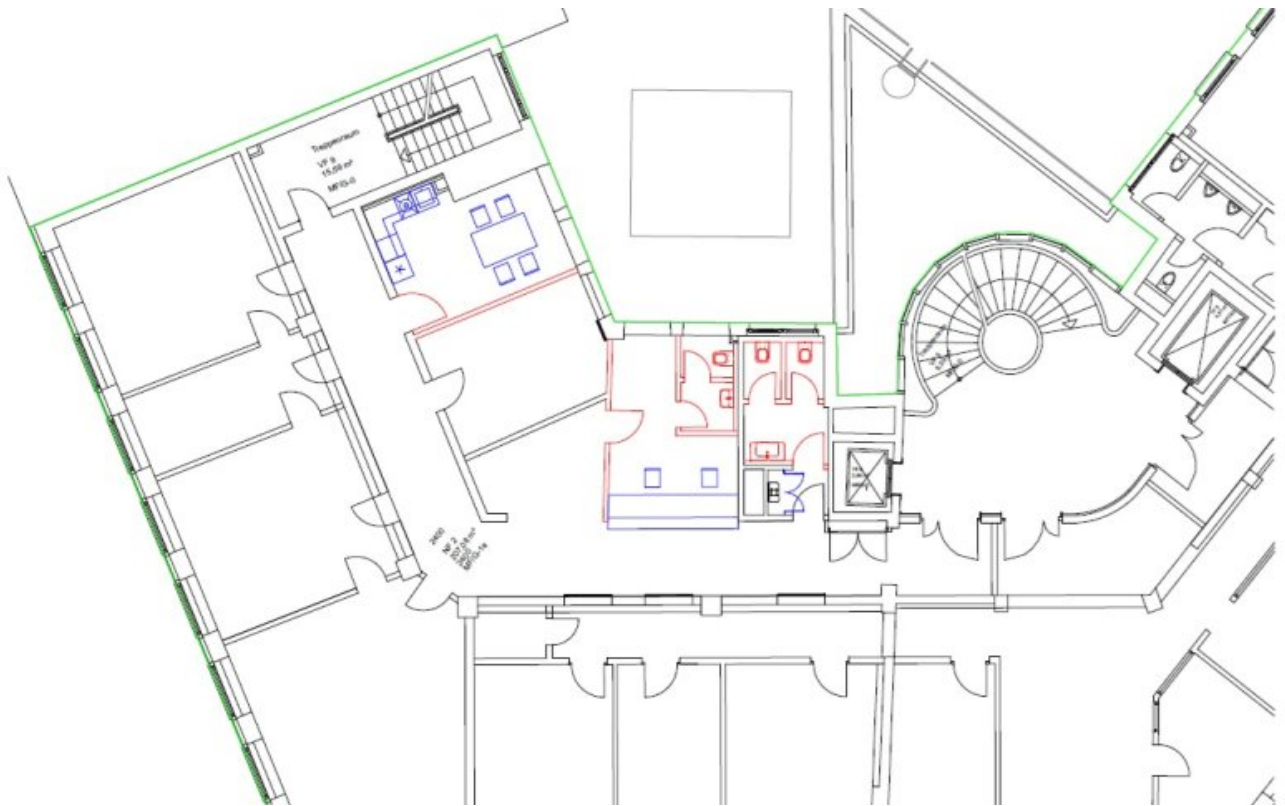
Grundrissplan 218qm (Grundriss)



Grundrissplan 2OG Praxisbeispiel (Grundriss)



Grundrissbeispiel (Grundriss)



Grundrissbeispiel2 (Grundriss)

Ansprechpartner

Sven Dederichs
Dederichs & Göttlicher Immobilien GmbH
Hildeboldplatz 21
50672 Köln

Zentrale

+49 221 99044995