

## Büroflächen im prominenten Gebäude mitten im Herzen von Köln



Objekt: 5421#Njh8qJ

### Preise & Kosten

Mieter-Provision	Ja
Provisionshinweis	provisionsfrei für den Mieter
Mietpreis pro m <sup>2</sup>	16 € (m <sup>2</sup> )
Nebenkosten von	4 €

### Angaben zur Immobilie

Bürofläche	352 m <sup>2</sup>
Kellerfläche	4,50 m <sup>2</sup>
Baujahr	1952
Zustand des Objektes	Nach Vereinbarung
Verfügbar ab	kurzfristig bzw. nach Vereinbarung

## Ausstattung

Räume veränderbar	Ja
Heizungsart	Zentralheizung
Befeuerung	Fernwärme
Aufzug	Personenaufzug
DV-Verkabelung	Ja

## Objektbeschreibung

Das Büro- und Geschäftshaus befindet sich in prominenter Ecklage in der Kölner Innenstadt und wurde in den Jahren 1952/1953 errichtet. Das Objekt überzeugt durch seine repräsentative Architektur sowie ein unter Denkmalschutz stehendes Treppenhaus, das dem Gebäude einen besonderen, historischen Charakter verleiht.

Über das denkmalgeschützte Treppenhaus sowie einen Personenaufzug gelangt man in das vakante 3. Obergeschoss. Die Mietfläche besticht durch bodentiefe Fenster, die für eine helle und angenehme Arbeitsatmosphäre sorgen und zugleich einen attraktiven Blick über die Kölner City ermöglichen.

Die Fläche verfügt über eine klassische Raumaufteilung mit Mittelflur, wodurch sowohl Einzel- als auch Team- oder Kombibüros realisierbar sind. Der Ausbau und die Renovierung erfolgen individuell und nach Mieterwunsch, sodass moderne Arbeitswelten passgenau umgesetzt werden können.

Dank der zentralen Lage ist eine hervorragende Anbindung an den öffentlichen Nahverkehr sowie eine sehr gute fußläufige Erreichbarkeit von Gastronomie, Einzelhandel und allen innerstädtischen Einrichtungen gegeben.

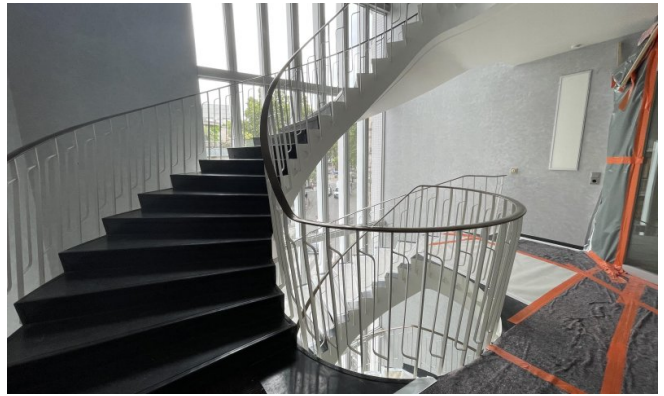
## Lage

- Stadtteil: Altstadt Nord
- Nahversorgung: Restaurants, Bistros, Geschäfte des täglichen Bedarfs
- Fußweg öffentl. Verkehr: 4 min.
- Fahrzeit Autobahn: 5 min.
- Fahrzeit Hauptbahnhof: 3 min.
- Fahrzeit Flughafen: 20 min.
- Straßenbahn: 1,3,4,7,9 Haltestelle Neumarkt
- Bus: Linie 136, 146, Haltestelle Neumarkt
- Autobahn: A57 Richtung Düsseldorf, Anbindung an A1 (Kreuz Köln Nord)

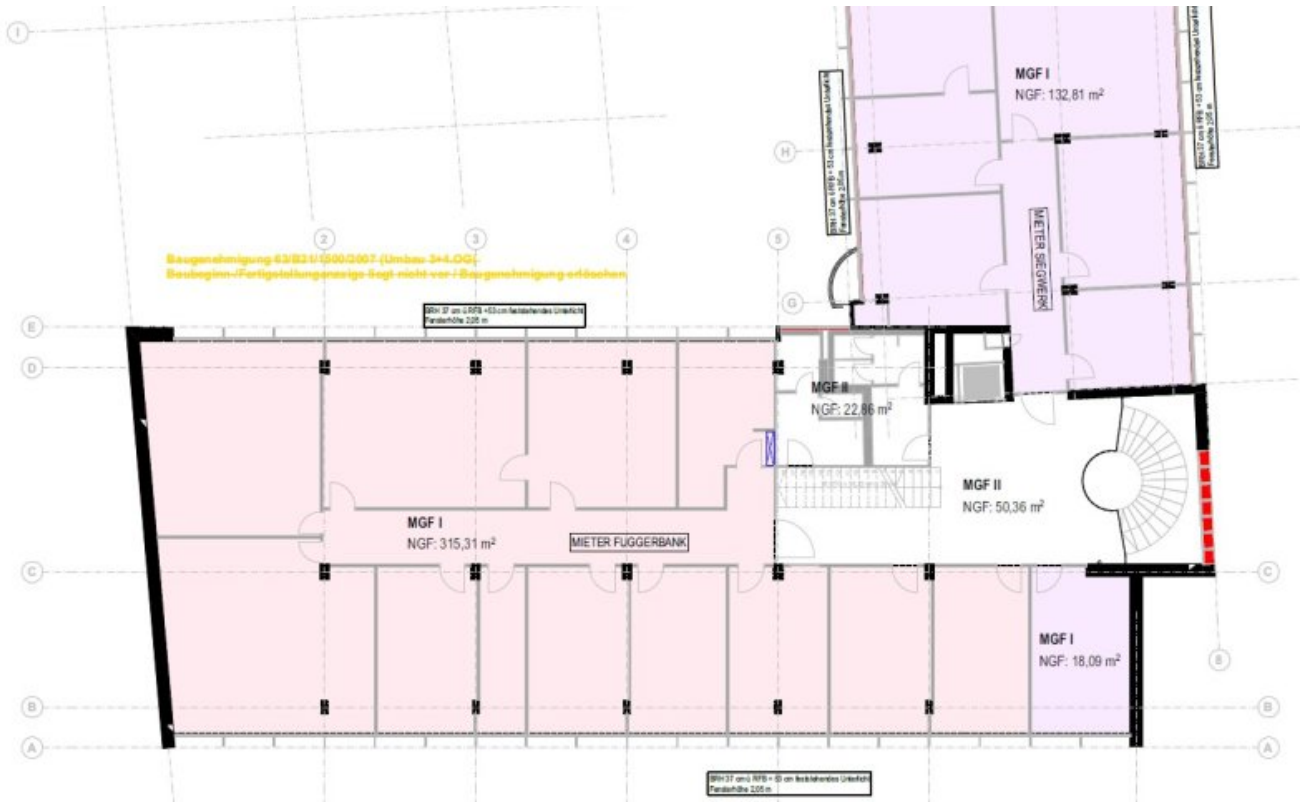
## Sonstiges

Sie haben noch nicht das Richtige gefunden? Sprechen Sie uns an und lassen Sie uns die Arbeit machen. Gemeinsam finden wir Ihre Wunschimmobilie und beraten Sie gerne bei Ihrer Anmietung.

Der guten Ordnung halber, möchten wir Sie darauf aufmerksam machen, dass im Falle eines Vertragsabschlusses, bei nicht als provisionsfrei gekennzeichneten Objekten eine Provision zzgl. gesetzlicher Umsatzsteuer gemäß unserer Allgemeinen Geschäftsbedingungen für Sie als Auftraggeber fällig wird. Die Höhe der Provision können Sie unter [www.dgi-koeln.de](http://www.dgi-koeln.de) einsehen.







Grundrissplan (Grundriss)

## **Ansprechpartner**

Sven Dederichs  
Dederichs & Göttlicher Immobilien GmbH  
Hildeboldplatz 21  
50672 Köln

Zentrale

+49 221 99044995