

## Repräsentativ! Hochwertige Büros in den Kaiserbüros



Objekt: 5307#Njh8qJ

### Preise & Kosten

Mieter-Provision	Ja
Provisionshinweis	provisionspflichtig, siehe Allgemeine Geschäftsbedingungen
Mietpreis pro m <sup>2</sup>	25,51 € (m <sup>2</sup> )
Nebenkosten von	4,80 €

### Angaben zur Immobilie

Bürofläche	145 m <sup>2</sup>
Baujahr	1953
Zustand des Objektes	Neuwertig
Verfügbar ab	kurzfristig bzw. nach Vereinbarung

### Energieausweis

Gebäudeart	Gewerbeimmobilie
Energieausweis Art	Bedarf
Endenergiebedarf	378.0
Baujahr lt. Energieausweis	1953
Primärenergieträger	Fernwärme

Ausstattung	
Heizungsart	Zentralheizung
Befeuerung	Fernwärme
Aufzug	Personenaufzug
DV-Verkabelung	Ja

## Objektbeschreibung

Die hier angebotene Bürofläche befindet sich im vierten Stock eines sechsgeschossigen Gebäudes aus dem Jahr 1953, das dank seiner neuen Fassade in einem repräsentativen und neuwertigen Zustand erstrahlt.

Die Räumlichkeiten überzeugen durch ihre helle und großzügige Gestaltung, die vielfältige Nutzungsmöglichkeiten eröffnet. Auf einer Gesamtfläche von 145 m<sup>2</sup> lassen sich sowohl individuelle Arbeitsplätze als auch Konferenzräume flexibel einrichten. Große Fenster sorgen für eine lichtdurchflutete Atmosphäre und ein angenehmes Arbeitsumfeld.

Ein besonderes Highlight sind die beiden kleinen Terrassen, die zusätzlichen Raum für entspannte Pausen oder Meetings im Freien bieten. Dank eines Aufzugs ist die Bürofläche barrierefrei zugänglich. Parkmöglichkeiten stehen direkt vor dem Gebäude sowie in der näheren Umgebung zur Verfügung.

Die zentrale Lage garantiert eine hervorragende Anbindung an den öffentlichen Nahverkehr und bietet zahlreiche Einkaufsmöglichkeiten in unmittelbarer Nähe. Eine ideale Wahl für Unternehmen, die Wert auf eine moderne, gut erreichbare Arbeitsumgebung legen.

## Lage

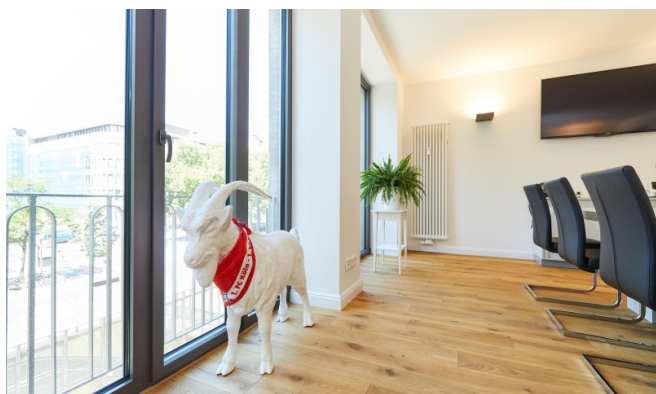
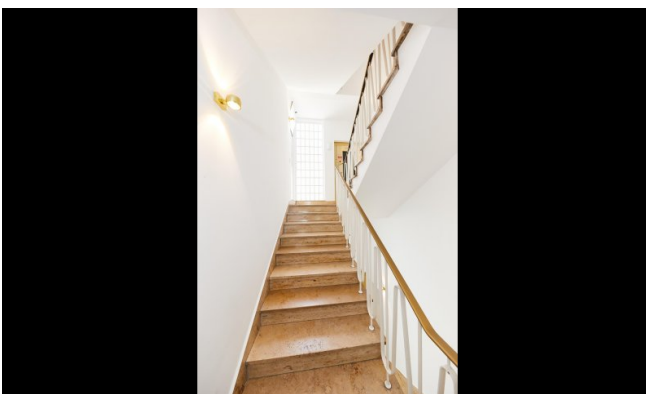
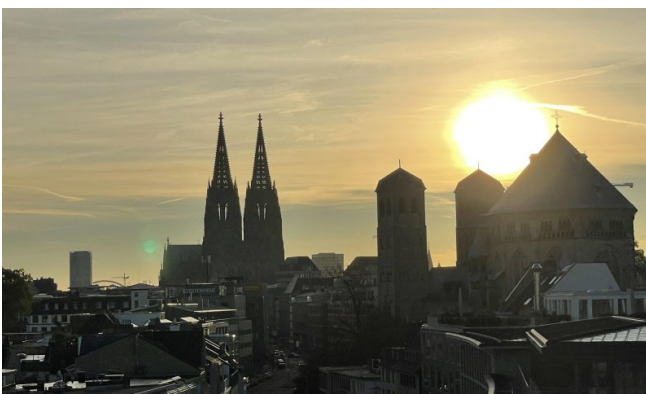
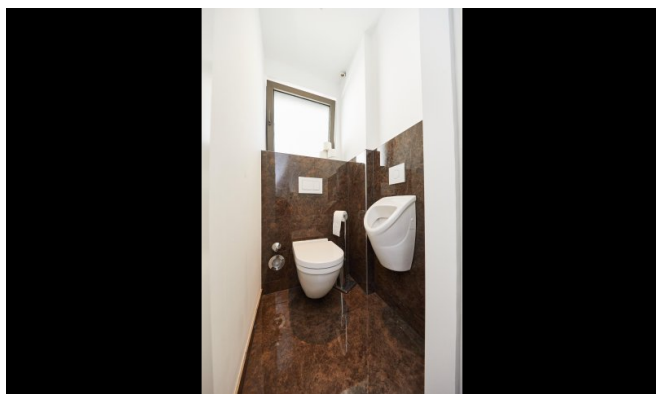
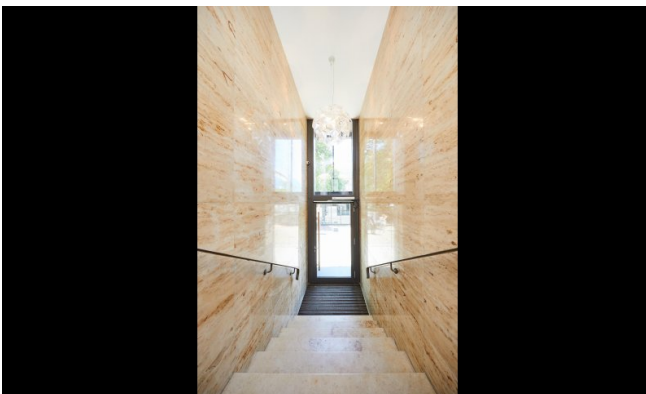
- Stadtteil: Neustadt-Nord
- Nahversorgung: Restaurants, Bistros, Geschäfte des täglichen Bedarfs
- Fußweg öffentl. Verkehr: 3 min.
- Fahrzeit Autobahn: 6 min.
- Fahrzeit Hauptbahnhof: 5 min.
- Fahrzeit Flughafen: 25 min.
- Straßenbahn: Linie 12,15 Haltestelle Christophstraße/ Mediapark
- Autobahn: A57 Richtung Düsseldorf, Anbindung an A1 (Kreuz Köln Nord) Richtung Koblenz und Dortmund

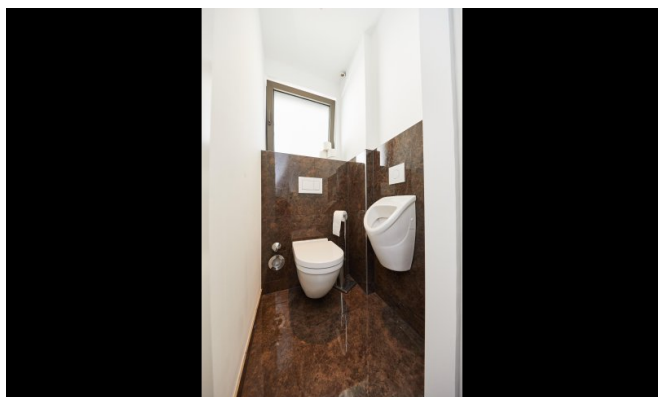
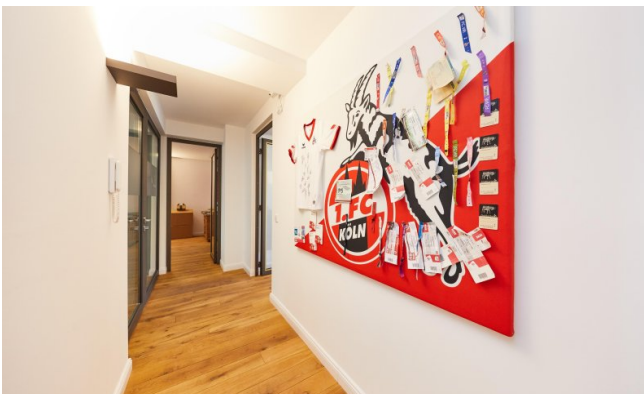
## Sonstiges

Sie haben noch nicht das Richtige gefunden? Sprechen Sie uns an und lassen Sie uns die Arbeit machen.

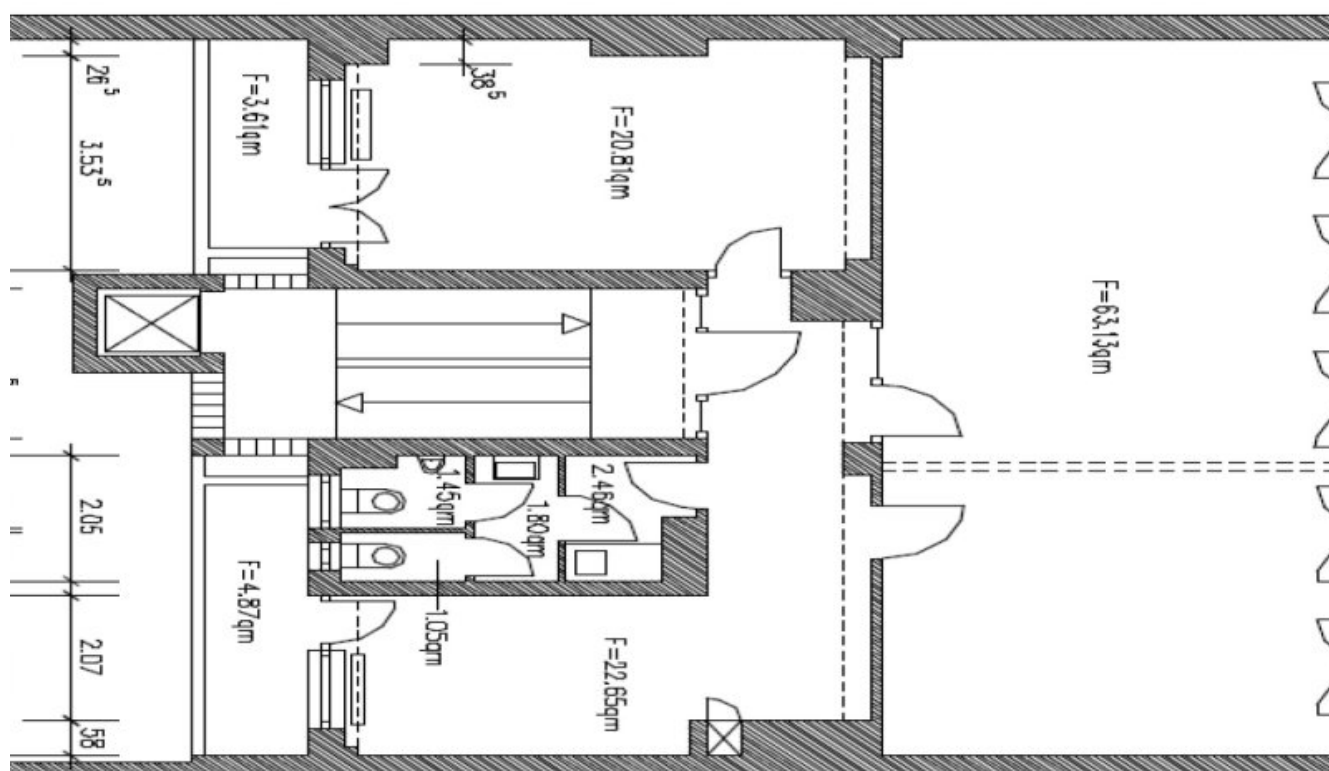
Gemeinsam finden wir Ihre Wunschimmobilie und beraten Sie gerne bei Ihrer Anmietung.

Der guten Ordnung halber, möchten wir Sie darauf aufmerksam machen, dass im Falle eines Vertragsabschlusses, bei nicht als provisionsfrei gekennzeichneten Objekten eine laufzeitabhängige Provision zzgl. gesetzlicher Umsatzsteuer gemäß unserer Allgemeinen Geschäftsbedingungen für Sie als Auftraggeber fällig wird. Die Höhe der Provision können Sie unter [www.dgi-koeln.de](http://www.dgi-koeln.de) einsehen.









Grundrissplan 4.OG\_neu (Grundriss)



Dederichs  
& Göttlicher  
Immobilien GmbH

## **Ansprechpartner**

Sven Dederichs  
Dederichs & Göttlicher Immobilien GmbH  
Hildeboldplatz 21  
50672 Köln

Zentrale

+49 221 99044995