

Großzügige Büroflächen im Kölner Süden



Objekt: 6219#Njh8qJ

Preise & Kosten

Mieter-Provision	Ja
Provisionshinweis	provisionspflichtig, siehe Allgemeine Geschäftsbedingungen
Mietpreis pro m ²	10,50 € (m ²)
Nebenkosten von	3,80 €

Angaben zur Immobilie

Bürofläche	857 m ²
teilbar ab	369 m ²
Baujahr	1992
Zustand des Objektes	Gepflegt
Verfügbar ab	kurzfristig bzw. nach Vereinbarung

Energieausweis

Gebäudeart	Gewerbeimmobilie
Energieausweis Art	Bedarf
Baujahr lt. Energieausweis	1992
Primärenergieträger	Gas
Stromverbrauchskennwert kWh/(·a)	313
Heizenergieverbrauchskennwert kWh/(·a)	1.582

Ausstattung

Räume veränderbar	Ja
Heizungsart	Zentralheizung
Befeuerung	Gas
Aufzug	Personenaufzug
Stellplatzart	Tiefgarage, Freiplatz
Barrierefrei	Ja

Objektbeschreibung

Die vakanten Flächen in diesem verkehrsgünstig gelegenen Gebäudekomplex in Köln-Rodenkirchen, bieten auf rund 638 m² viel Platz für Ihre Mitarbeiter. Die Flächen im Erdgeschoss können nach Mieterwunsch flexibel aufgeteilt werden. Ebenso kann ein neuer Teppichboden verlegt werden. Stellplätze können in der hauseigenen Tiefgarage angemietet werden.

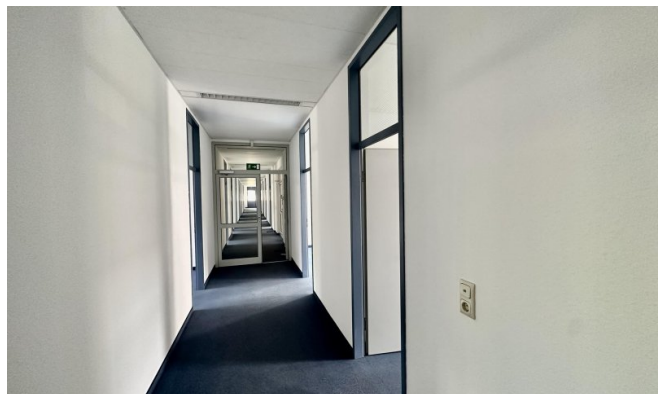
Lage

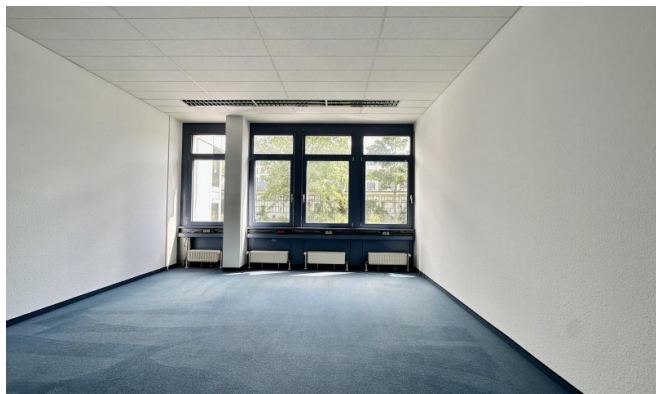
- Stadtteil: Rodenkirchen
- Nahversorgung: Restaurants, Bistros, Geschäfte des täglichen Bedarfs
- Fußweg öffentl. Verkehr: 6 min
- Fahrzeit Autobahn: 5 min
- Fahrzeit Hauptbahnhof: 12 min
- Fahrzeit Flughafen: 17 min
- Straßenbahn: Linie 16 Haltestelle Rodenkirchen BF
- Bus: 130, 131, 135 Haltestelle Rodenkirchen BF
- Autobahn: A55 Richtung Bonn, A4 Richtung Aachen und Köln-Ost

Sonstiges

Der Mietpreis ab 10,50 EUR/ m² richtet sich nach Lage, Größe und Ausstattung der Mietfläche im Objekt. Sie haben noch nicht das richtige gefunden? Sprechen Sie uns an und lassen Sie uns die Arbeit machen. Gemeinsam finden wir Ihre Wunschimmobilie und beraten Sie gerne bei Ihrer Anmietung. Der guten Ordnung halber, möchten wir Sie darauf aufmerksam machen, dass im Falle eines Vertragsabschlusses, bei nicht als provisionsfrei gekennzeichneten Objekten eine Provision zzgl. gesetzlicher Umsatzsteuer gemäß

unserer Allgemeinen Geschäftsbedingungen für Sie als Auftraggeber fällig wird. Die Höhe der Provision können Sie unter www.dgi-koeln.de einsehen.

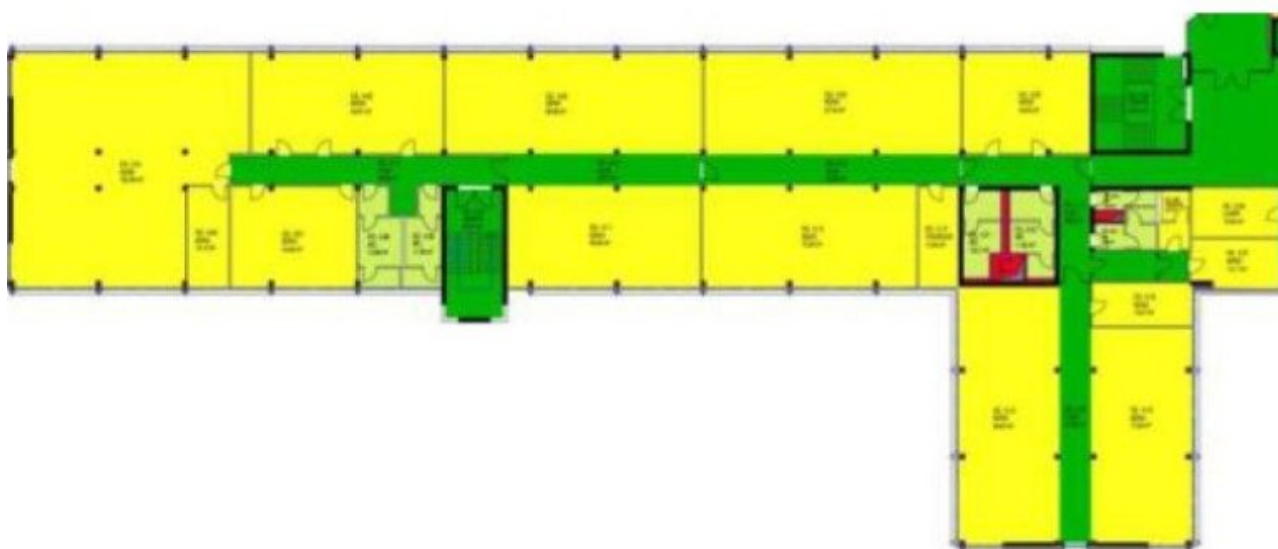






Grundrissplan (Grundriss)

Grundriss_EG



Grundriss EG (Grundriss)

Ansprechpartner

Heiko Göttlicher
Dederichs & Göttlicher Immobilien GmbH
Hildeboldplatz 21
50672 Köln

Zentrale
Mobil

+49 221 99044996
+49 170 8700312