

Kernsanierte LOFTBÜROS in der WICKELEI



Objekt: 5804#Njh8qJ

Preise & Kosten

Mieter-Provision	Ja
Provisionshinweis	provisionsfrei für den Mieter
Mietpreis pro m ²	18,50 € (m ²)

Angaben zur Immobilie

Bürofläche	773 m ²
teilbar ab	773 m ²
Baujahr	1880
Zustand des Objektes	Modernisiert
Verfügbar ab	kurzfristig bzw. nach Vereinbarung

Ausstattung

Räume veränderbar	Ja
-------------------	----

Heizungsart	Zentralheizung
Befuerung	Gas
DV-Verkabelung	Ja

Objektbeschreibung

Das "Carlswerk", der größte innerstädtische Gewerbeparcampus, befindet sich auf dem ehemaligen Industriegelände von Felten & Guillaume in der Schanzenstraße. Der Eigentümer nutzt den Charme der Backsteinfassade und behält diesen bei den Sanierungsmaßnahmen bei. Durch die Mischung zwischen Bürolofts, Büroflächen und Hallen ist eine Vielzahl an verschiedenen Unternehmen auf dem Gelände. Das Objekt mit dem Namen "Wickelei" wurde aufwändig und im Loftstile umgebaut und kann in Abstimmung mit den neuen Mietern individuell angepasst werden. Stellplätze stehen in ausreichender Anzahl zur Anmietung zur Verfügung.

Lage

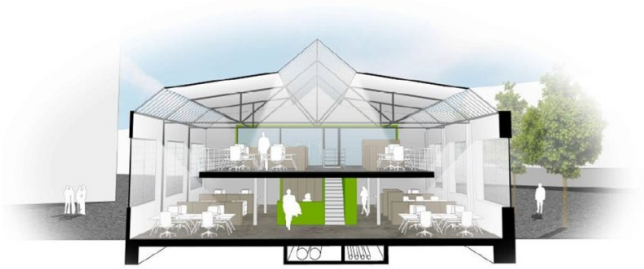
- Stadtteil: Schanzenviertel
- Nahversorgung: Restaurants, Imbiß, Geschäfte des täglichen Bedarfs
- Fußweg öffentl. Verkehr: 2 min.
- Fahrzeit Autobahn: 5 min.
- Fahrzeit Hauptbahnhof: 12 min.
- Fahrzeit Flughafen: 20 min.
- Straßenbahn: Linien 4, Haltestelle Keupstraße
- Bus: Linien 151, 152, 153, 190, 250, 260, 434 Haltestelle Keupstraße
- Autobahn: A3 Richtung Oberhausen und Frankfurt am Main, A4 Richtung Gummersbach, Olpe

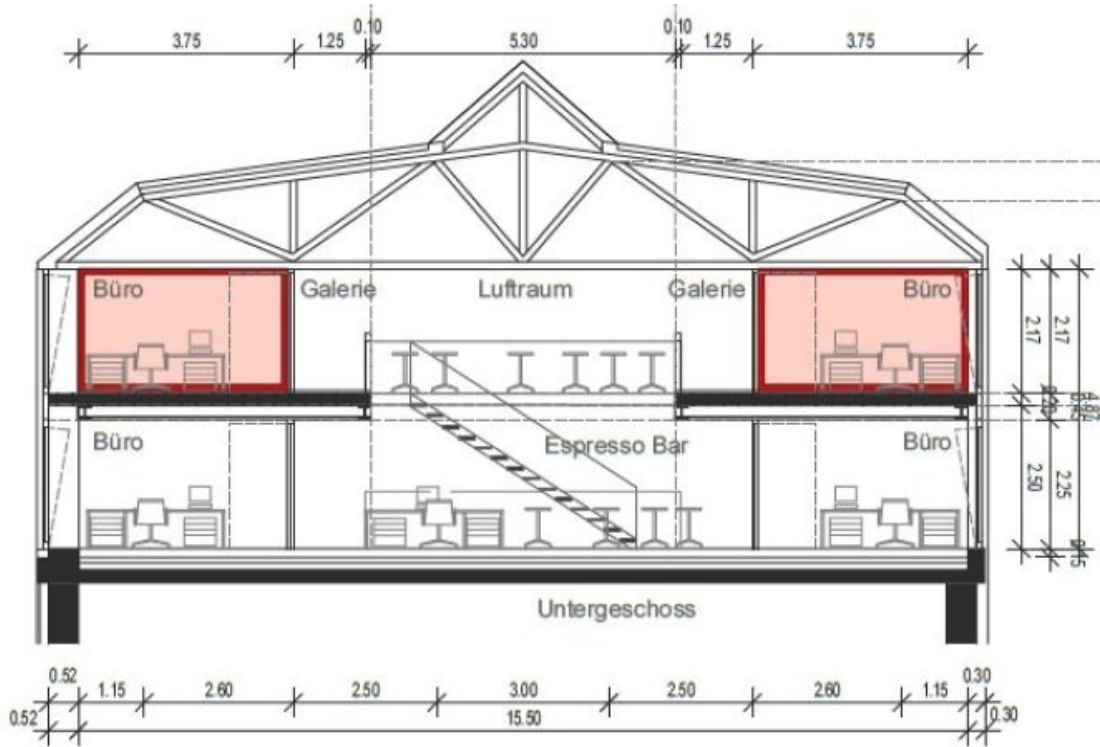
Sonstiges

Sie haben noch nicht das Richtige gefunden? Sprechen Sie uns an und lassen Sie uns die Arbeit machen. Gemeinsam finden wir Ihre Wunschimmobilie und beraten Sie gerne bei Ihrer Anmietung.

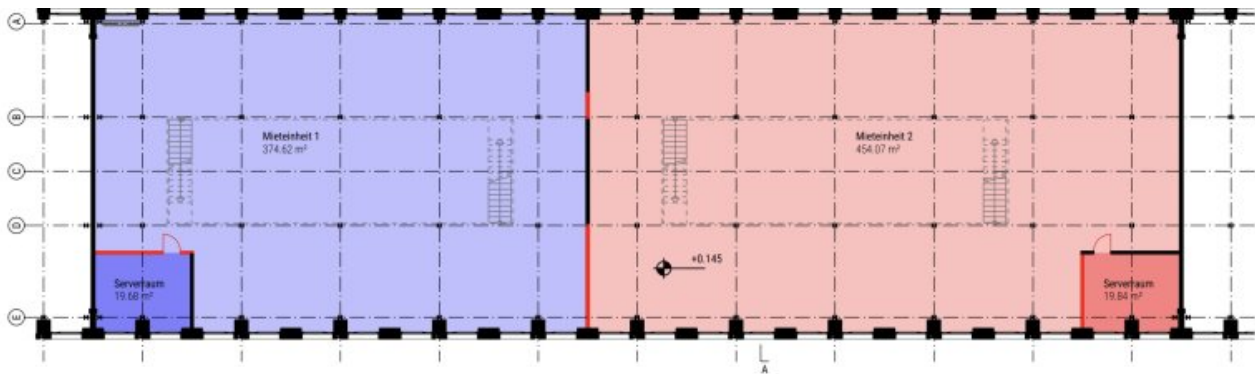
Der guten Ordnung halber, möchten wir Sie darauf aufmerksam machen, dass im Falle eines Vertragsabschlusses, bei nicht als provisionsfrei gekennzeichneten Objekten eine laufzeitabhängige Provision zzgl. gesetzlicher Umsatzsteuer gemäß unserer Allgemeinen Geschäftsbedingungen für Sie als Auftraggeber fällig wird. Die Höhe der Provision können Sie unter www.dgi-koeln.de einsehen.

Wir möchten Sie darüber informieren, dass seit dem 01. Mai 2014 die zweite Verordnung zur Änderung der Energieeinsparverordnung ihre Gültigkeit erlangt hat. Nach den Paragraphen 16 und 16a EnEV sind die Vermieter/Verkäufer bei der Vermarktung von Immobilien dazu verpflichtet, den Energieausweis der Immobilie auszuhändigen und die energetischen Kennwerte mit in die Inserate aufzunehmen. Bei all unseren inserierten Immobilien haben wir nachweislich darauf aufmerksam gemacht. Sollten die erforderlichen Kennzahlen nicht angegeben sein, liegt uns noch kein Energieausweis vor.

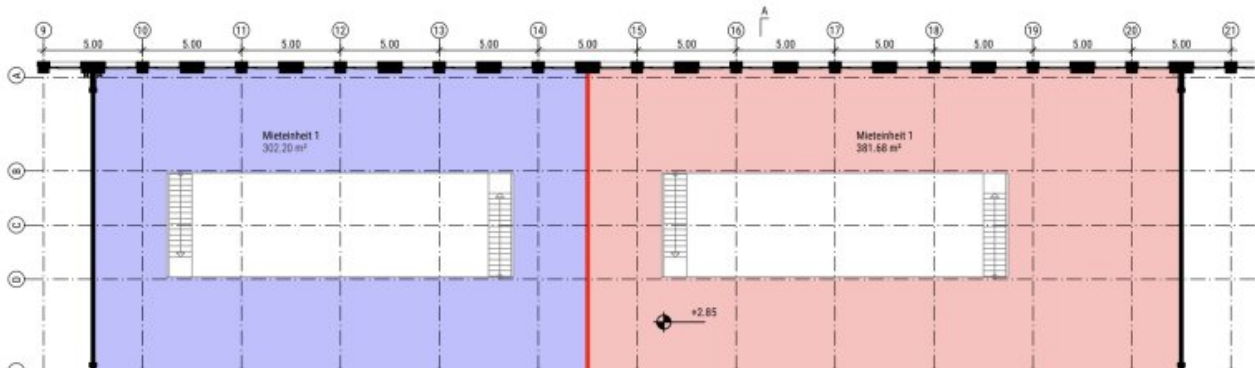




Schnitt (Grundriss)



Grundriss Erdgeschoss



Grundriss (Grundriss)



Ansprechpartner

Sven Dederichs
Dederichs & Göttlicher Immobilien GmbH
Hildeboldplatz 21
50672 Köln

Zentrale

+49 221 99044995