

Attraktive und gut geschnittene Bürofläche in Köln Bickendorf



Objekt: 5721#Njh8qJ

Preise & Kosten

Mieter-Provision	Ja
Provisionshinweis	provisionspflichtig, siehe Allgemeine Geschäftsbedingungen
Mietpreis pro m ²	9,90 € (m ²)
Anzahl Freiplatz	13
Nebenkosten von	3,40 €

Angaben zur Immobilie

Bürofläche	260 m ²
Kellerfläche	15 m ²
Anzahl Stellplätze	13
Baujahr	1976

Zustand des Objektes	Gepflegt
Verfügbar ab	kurzfristig bzw. nach Vereinbarung

Energieausweis

Gebäudeart	Gewerbeimmobilie
Energieausweis Art	Bedarf
Endenergiebedarf	113.5
Baujahr lt. Energieausweis	1976
Primärenergieträger	Gas

Ausstattung

Räume veränderbar	Ja
Heizungsart	Zentralheizung
Befuerung	Gas
Aufzug	Personenaufzug
Stellplatzart	Freiplatz
DV-Verkabelung	Ja

Objektbeschreibung

Die Bürofläche befindet sich in einem dreistöckigen Gebäude, das im Jahr 1976 erbaut wurde. Die Immobilie verfügt über insgesamt 13 Parkplätze und eine Zentralheizung. Die Bürofläche selbst liegt auf der ersten Etage und verfügt neben den 260 m² Büro über eine Kellerfläche von ca. 15 m². Die Mietfläche ist über das Treppenhaus und den Personenaufzug zu erreichen. Der Gebäudezustand ist sehr gepflegt.

Die Bürofläche besteht aus mehreren Arbeitsräumen, einem Empfangsbereich und einer Teeküche. Die Räumlichkeiten sind hell und großzügig geschnitten und bieten ausreichend Platz für verschiedene Büroaktivitäten. Die großen Fenster sorgen für eine angenehme Belichtung der Räume und schaffen eine freundliche Arbeitsatmosphäre.

Die Immobilie befindet sich in einer guten Lage in Köln Bickendorf und ist gut an das öffentliche Verkehrsnetz angebunden. Die sieben Parkplätze bieten ausreichend Stellfläche für Mitarbeiter und Kunden. Dank der gepflegten und gut erhaltenen Bauweise eignet sich die Bürofläche ideal für Unternehmen, die auf der Suche nach einem funktionellen und attraktiven Arbeitsplatz sind.

Lage

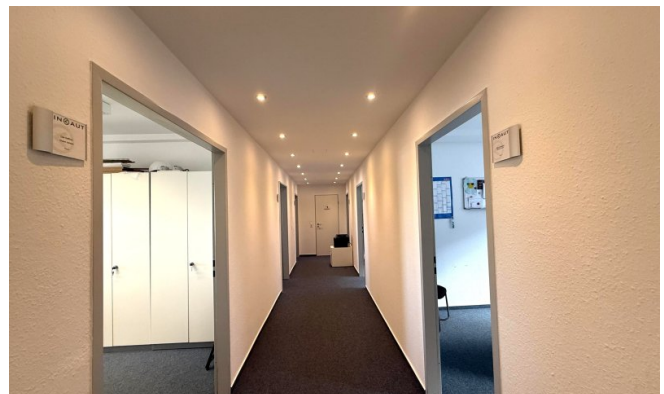
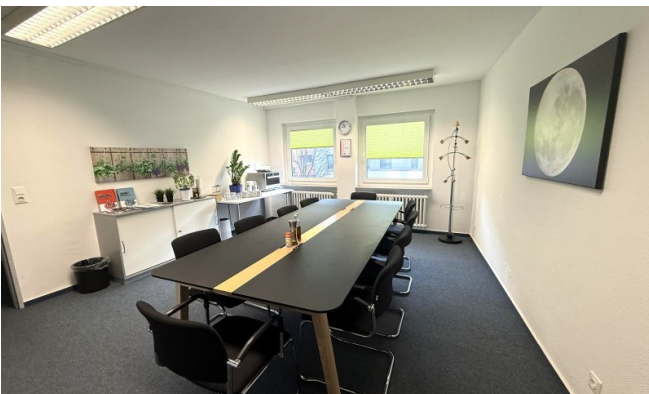
- Stadtteil: Bickendorf
- Nahversorgung: Bistros, Imbiß, Restaurant
- Fußweg öffentl. Verkehr: 10 min.
- Fahrzeit Autobahn: 12 min.
- Fahrzeit Hauptbahnhof: 12 min.
- Fahrzeit Flughafen: 30 min.
- Straßenbahn: Linie 3,4 Haltestelle Äußere Kanalstraße

- Bus: 140 Haltestelle Vogelsanger Straße/ Maarweg
- Autobahn: A1 (Kreuz Köln/ West)

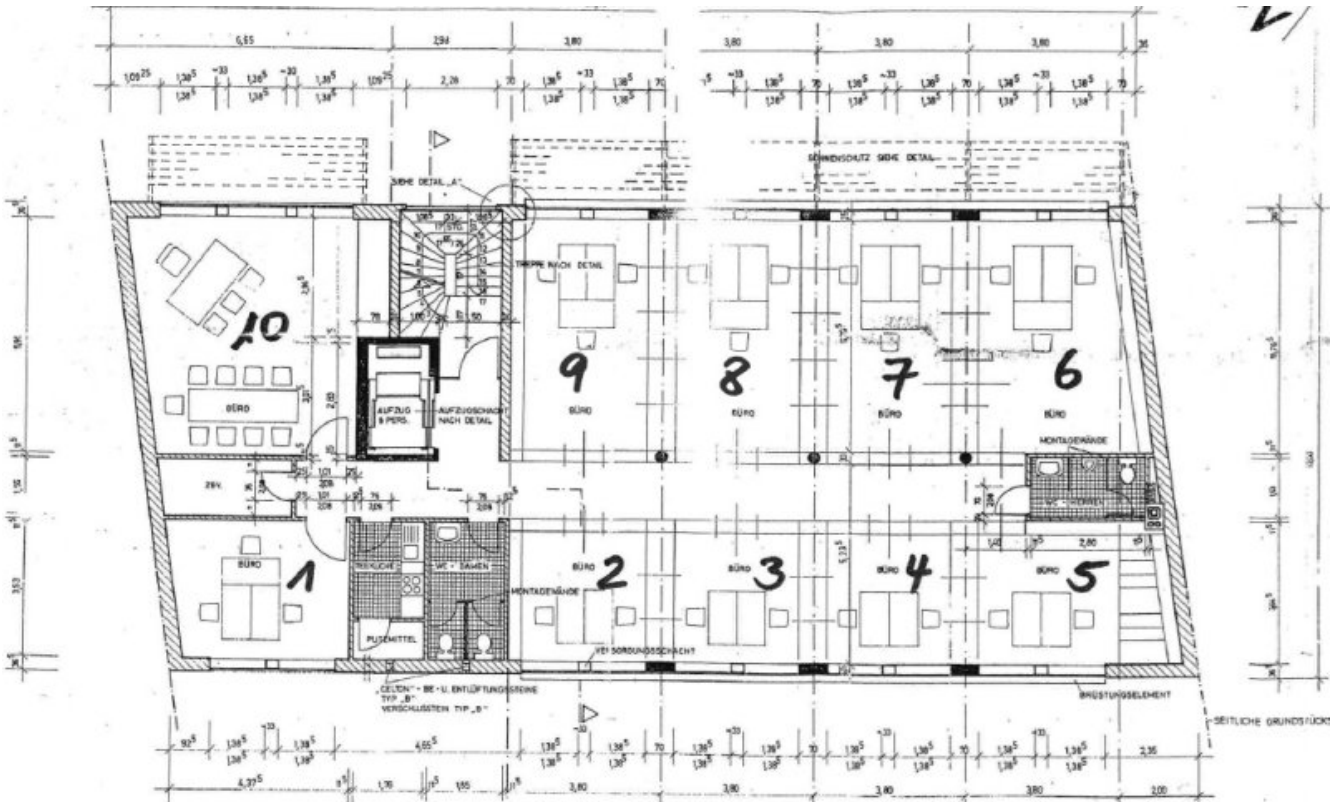
Sonstiges

Sie haben noch nicht das Richtige gefunden? Sprechen Sie uns an und lassen Sie uns die Arbeit machen. Gemeinsam finden wir Ihre Wunschimmobilie und beraten Sie gerne bei Ihrer Anmietung.

Der guten Ordnung halber, möchten wir Sie darauf aufmerksam machen, dass im Falle eines Vertragsabschlusses, bei nicht als provisionsfrei gekennzeichneten Objekten eine laufzeitabhängige Provision zzgl. gesetzlicher Umsatzsteuer gemäß unserer Allgemeinen Geschäftsbedingungen für Sie als Auftraggeber fällig wird. Die Höhe der Provision können Sie unter www.dgi-koeln.de einsehen.







Grundrissplan1OG (Grundriss)

Ansprechpartner

Heiko Göttlicher
Dederichs & Göttlicher Immobilien GmbH
Hildeboldplatz 21
50672 Köln

Zentrale
Mobil

+49 221 99044996
+49 170 8700312