

## Moderne Büroflächen im Mediapark



Objekt: 6385#Njh8qJ

### Preise & Kosten

Mieter-Provision	Ja
Provisionshinweis	provisionspflichtig, siehe Allgemeine Geschäftsbedingungen
Mietpreis pro m <sup>2</sup>	22,50 € (m <sup>2</sup> )
Nebenkosten von	5,70 €

### Angaben zur Immobilie

Bürofläche	4.966 m <sup>2</sup>
teilbar ab	87 m <sup>2</sup>
Baujahr	1994
Zustand des Objektes	Nach Vereinbarung
Verfügbar ab	kurzfristig bzw. nach Vereinbarung

## Energieausweis

Gebäudeart	Gewerbeimmobilie
Energieausweis Art	Verbrauch
Baujahr lt. Energieausweis	1994
Primärenergieträger	Fernwärme
Stromverbrauchskennwert kWh/(·a)	1.220
Heizenergieverbrauchskennwert kWh/(·a)	940

## Ausstattung

Räume veränderbar	Ja
Heizungsart	Zentralheizung
Befeuerung	Fernwärme
Aufzug	Personenaufzug
Stellplatzart	Tiefgarage

## Objektbeschreibung

Das Objekt wurde im Jahr 1996 errichtet und durch seine eindrucksvolle Architektur fügt es sich ideal in das Erscheinungsbild des Mediapark ein. Im Haus sowie der unmittelbaren Umgebung haben sich eine Vielzahl von Medienunternehmen angesiedelt. Die Räume befinden sich allesamt in einem sehr gepflegten Zustand. Stellplätze können in der hauseigenen Tiefgarage angemietet werden.

## Lage

- Stadtteil: Mediapark
- Nahversorgung: Restaurants, Cafés, Kiosk, Geschäfte des täglichen Bedarfs
- Fußweg öffentl. Verkehr: 5 min.
- Fahrzeit Autobahn: 3 min.
- Fahrzeit Hauptbahnhof: 6 min.
- Fahrzeit Flughafen: 25 min.
- S-Bahn: S6, 11, 12, 13 Haltestelle Hansaring
- Straßenbahn: Linien 12, 15 Haltestelle Christophstraße/ Mediapark; o. Hansaring
- Bus: 127 Haltestelle Hansaring
- Fernverkehr: Regionalverkehr RE 1, 5, 7, 8, 9, 12, 22; RB 24, 27, 38, 48; MRB 26 Haltestelle Hansaring
- Autobahn: A57 Richtung Düsseldorf (Kreuz Köln Nord), A1 Richtung Koblenz/ Dortmund

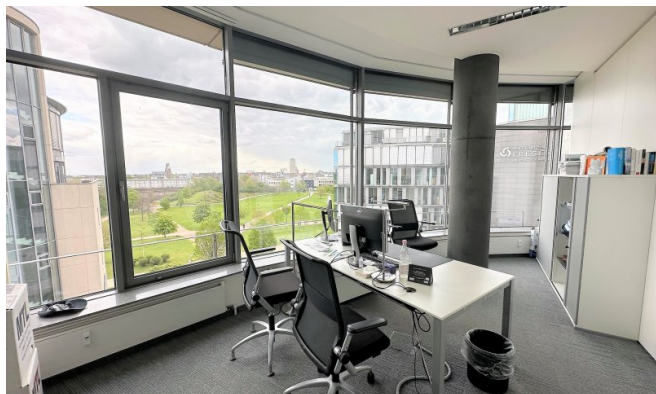
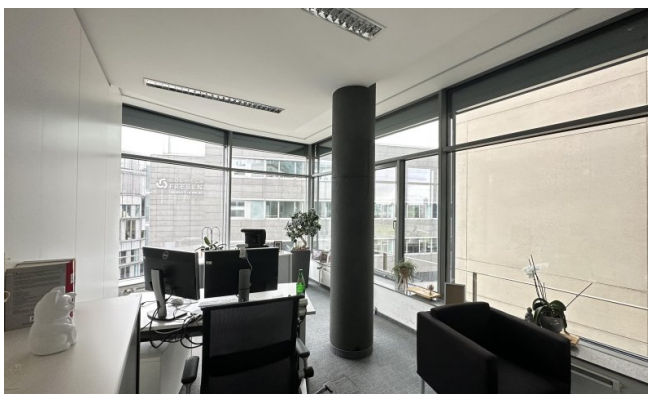
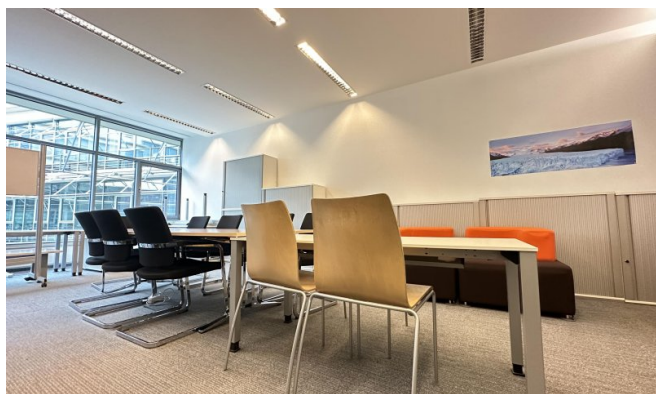
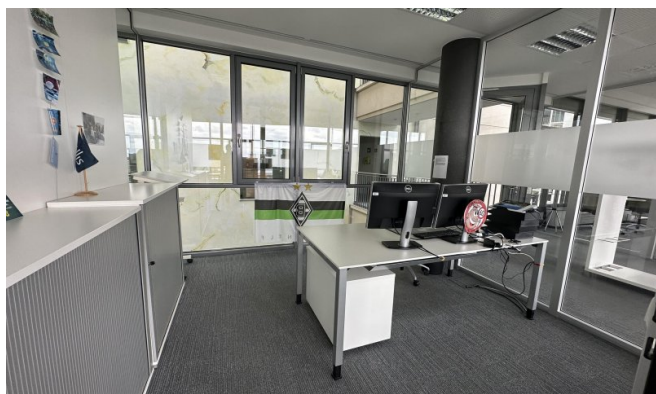
## Sonstiges

Der Mietpreis liegt zwischen 12,50 und 23,50 €/m² und richtet sich nach der Länge der Vertragslaufzeit, Lage im Objekt und der Ausstattung wie zum Beispiel Kühlung der Fläche im Objekt.

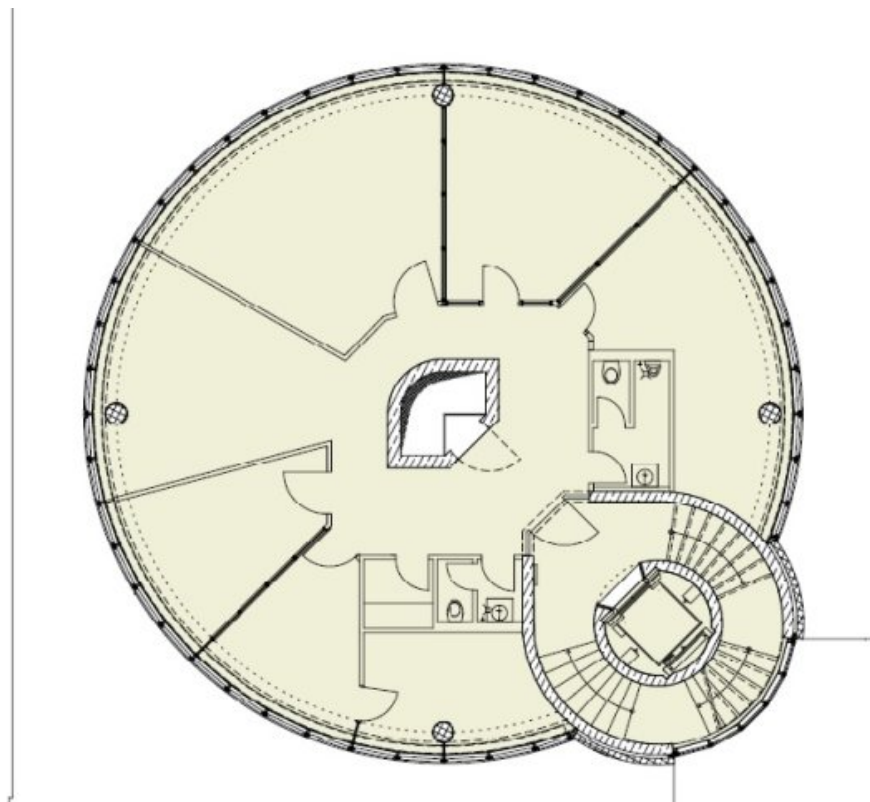
Sie haben noch nicht das Richtige gefunden? Sprechen Sie uns an und lassen Sie uns die Arbeit machen.

Gemeinsam finden wir Ihre Wunschimmobilie und beraten Sie gerne bei Ihrer Anmietung.

Der guten Ordnung halber, möchten wir Sie darauf aufmerksam machen, dass im Falle eines Vertragsabschlusses, bei nicht als provisionsfrei gekennzeichneten Objekten eine laufzeitabhängige Provision zzgl. gesetzlicher Umsatzsteuer gemäß unserer Allgemeinen Geschäftsbedingungen für Sie als Auftraggeber fällig wird. Die Höhe der Provision können Sie unter [www.dgi-koeln.de](http://www.dgi-koeln.de) einsehen.



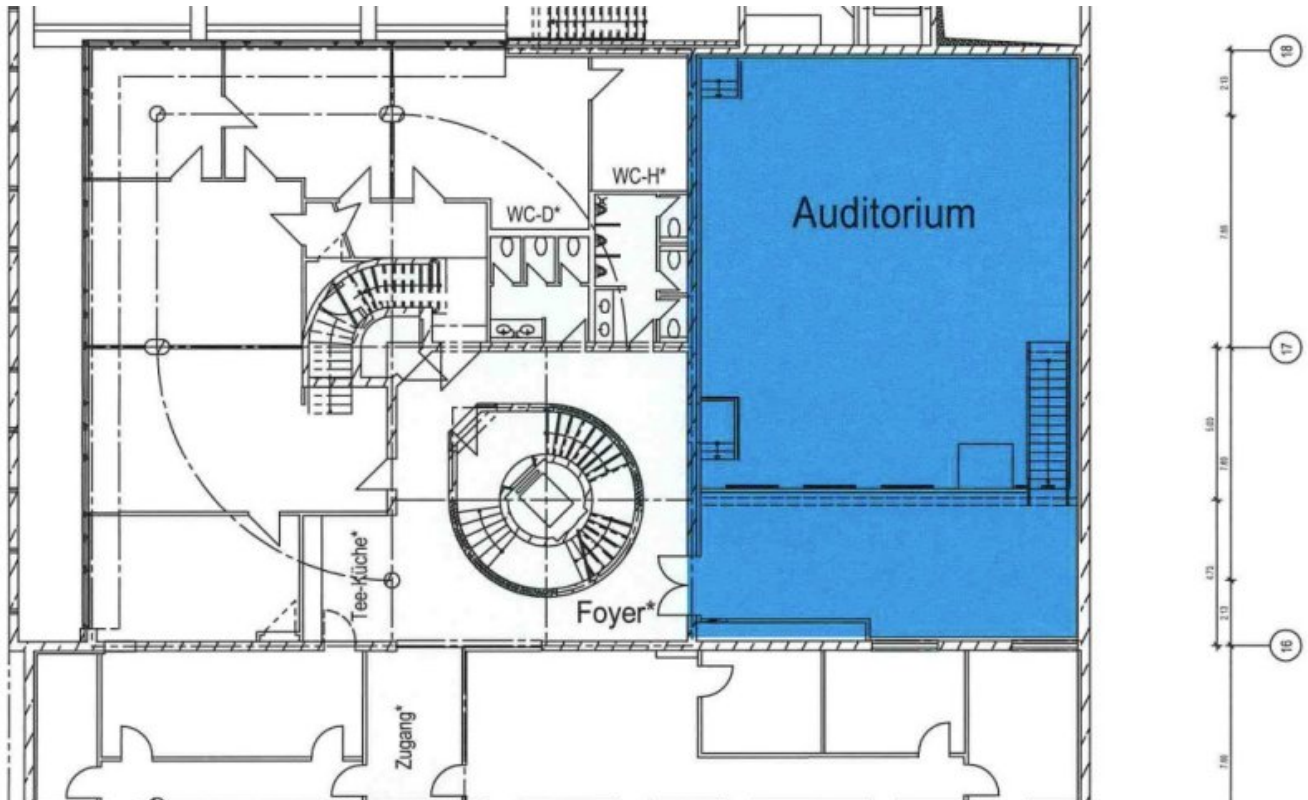




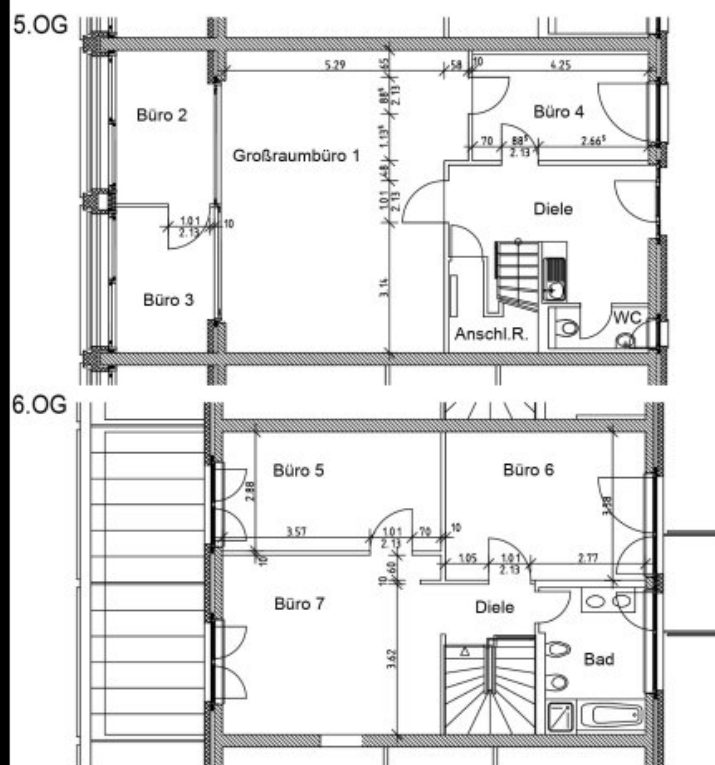
Grundrissplan 4. OG Appendix (Grundriss)



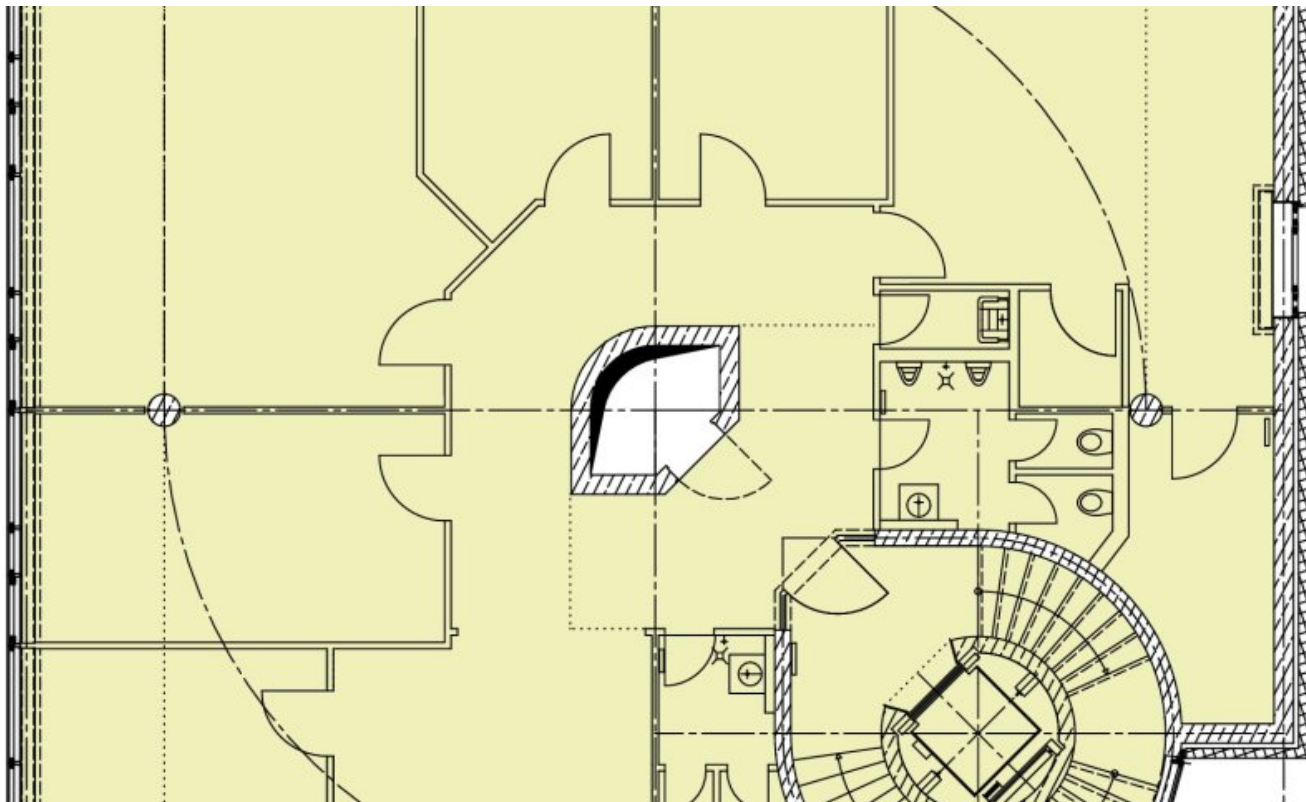
Grundrissplan 3. OG NORD (Grundriss)



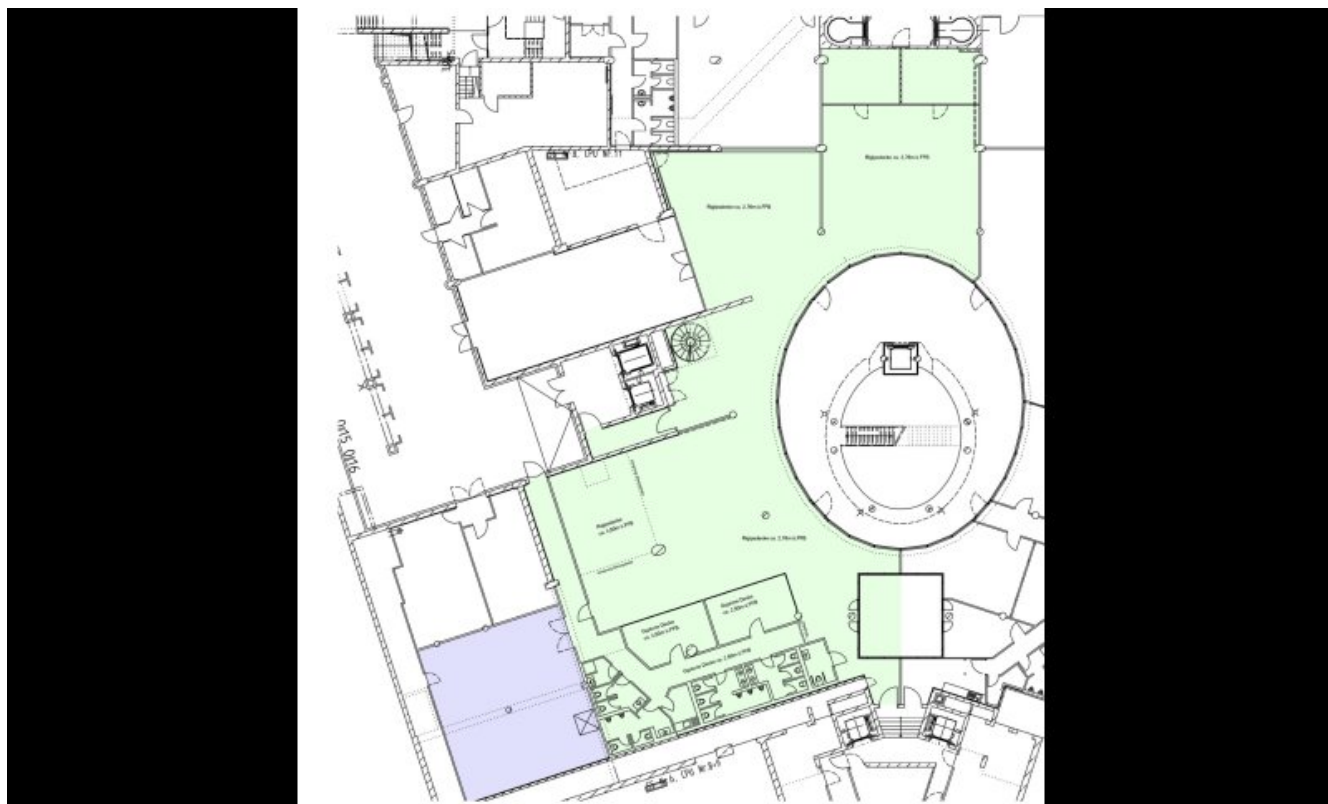
Grundrissplan Auditorium (Grundriss)



Grundrissplan 5. und 6.OG (Grundriss)



Grundrissplan 2.OG Appendix (Grundriss)



Grundrissplan (Grundriss)



Dederichs  
& Göttlicher  
Immobilien GmbH

## **Ansprechpartner**

Sven Dederichs  
Dederichs & Göttlicher Immobilien GmbH  
Hildeboldplatz 21  
50672 Köln

Zentrale

+49 221 99044995