

## Büroflächen im "RheinAtrium" zu vermieten



Objekt: 5606#Njh8qJ

### Preise & Kosten

Mieter-Provision	Ja
Provisionshinweis	provisionspflichtig, siehe Allgemeine Geschäftsbedingungen
Mietpreis pro m <sup>2</sup>	17,35 € (m <sup>2</sup> )
Anzahl Freiplatz	84
Nebenkosten von	3,50 €

### Angaben zur Immobilie

Bürofläche	269 m <sup>2</sup>
Anzahl Stellplätze	84
Baujahr	1913
Zustand des Objektes	Vollsanziert
Verfügbar ab	kurzfristig bzw. nach Vereinbarung

## Energieausweis

Gebäudeart	Gewerbeimmobilie
Energieausweis Art	Verbrauch
Baujahr lt. Energieausweis	1913
Primärenergieträger	Fernwärme
Stromverbrauchskennwert kWh/(·a)	1.010
Heizenergieverbrauchskennwert kWh/(·a)	820

## Ausstattung

Räume veränderbar	Ja
Heizungsart	Zentralheizung
Befeuerung	Fernwärme
Aufzug	Personenaufzug
Stellplatzart	Tiefgarage
Barrierefrei	Ja
DV-Verkabelung	Ja

## Objektbeschreibung

Das exklusive Bürogebäude am Rhein befindet sich in Hauptbahnhofnähe und wurde in 2006 errichtet. Die vakante Büroeinheit verfügt über eine moderne Büroausstattung. Ein großzügig angelegter Innenhof sorgt für eine natürliche und angenehme Belichtung und lädt zum verweilen ein. Die Grundrisse sind variabel und können bei Bedarf an die Bedürfnisse des Mieters angepasst werden. Das Gebäude verfügt über eine objekteneigene Tiefgarage in der Stellplätze angemietet werden.

## Lage

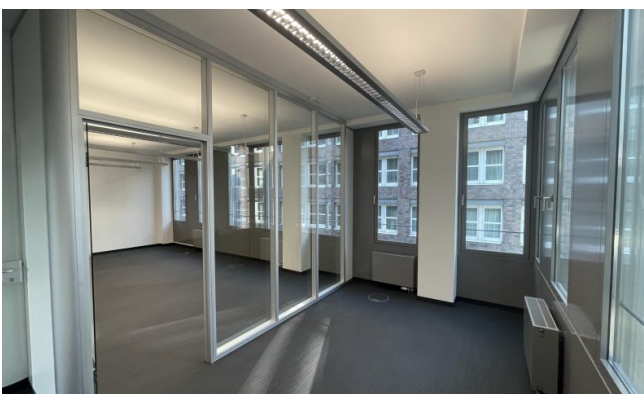
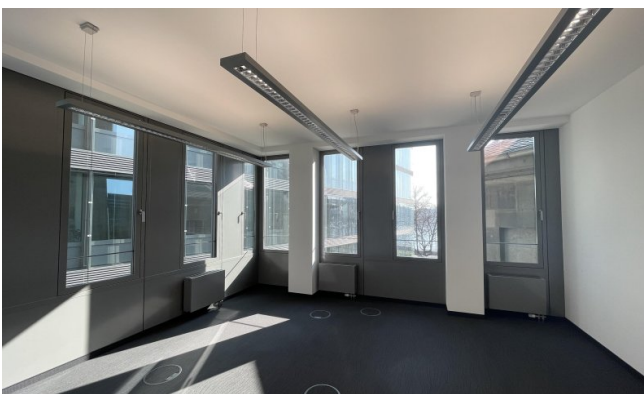
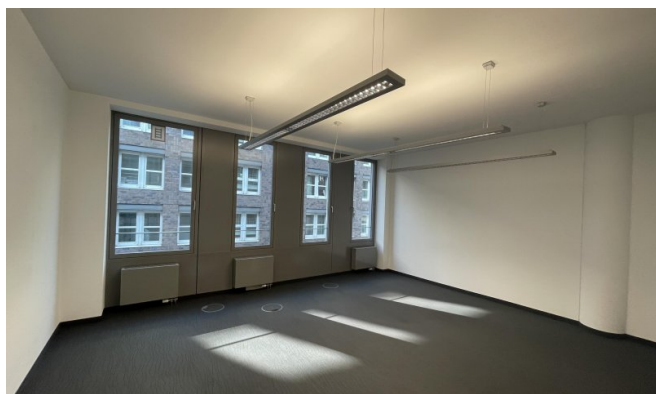
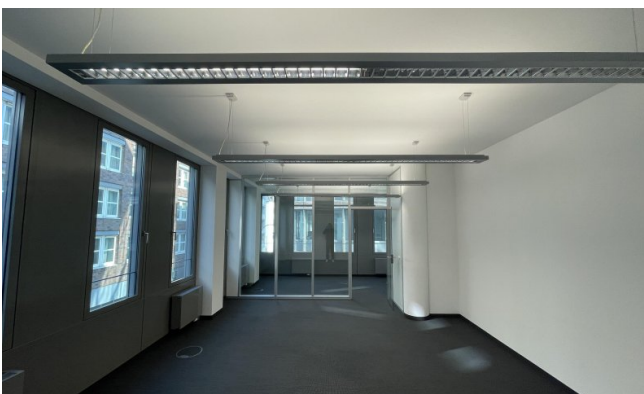
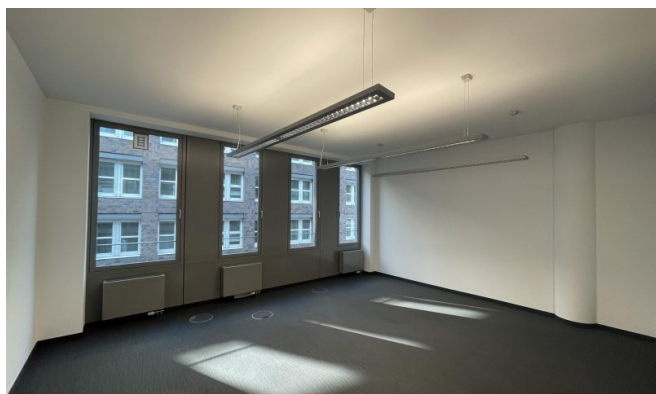
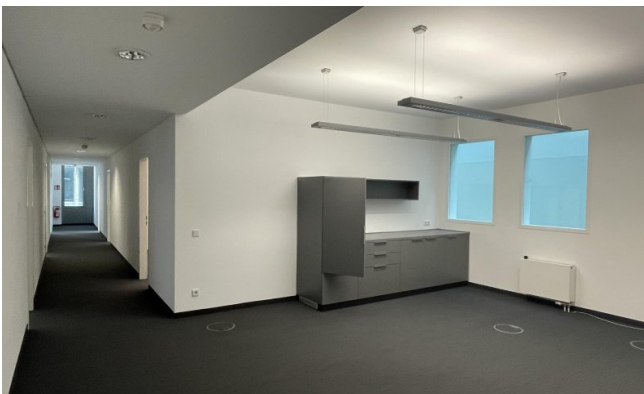
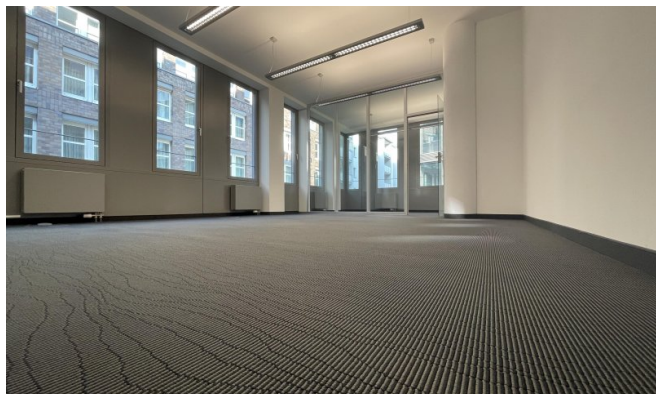
- Stadtteil: Altstadt-Nord
- Nahversorgung: Restaurants, Bistros, Geschäfte des täglichen Bedarfs
- Fußweg öffentl. Verkehr: 2 min.
- Fahrzeit Autobahn: 5 min.
- Fahrzeit Hauptbahnhof: 2 min.
- Fahrzeit Flughafen: 25 min.
- Straßenbahn: Linien 5, 16, und 18 Haltestelle HBF Dom
- S-Bahn: 6, 11, 12, 13 Haltestelle HBF Dom
- Bus: Linien 16, 18, 132, 133 Breslauer Platz
- Regional- und Fernverkehr: RB 25, RE 1, IC ICE
- Autobahn: A57 Richtung Düsseldorf, Anbindung an A1 (Kreuz Köln Nord) Koblenz und Dortmund

## Sonstiges

Sie haben noch nicht das Richtige gefunden? Sprechen Sie uns an und lassen Sie uns die Arbeit machen.

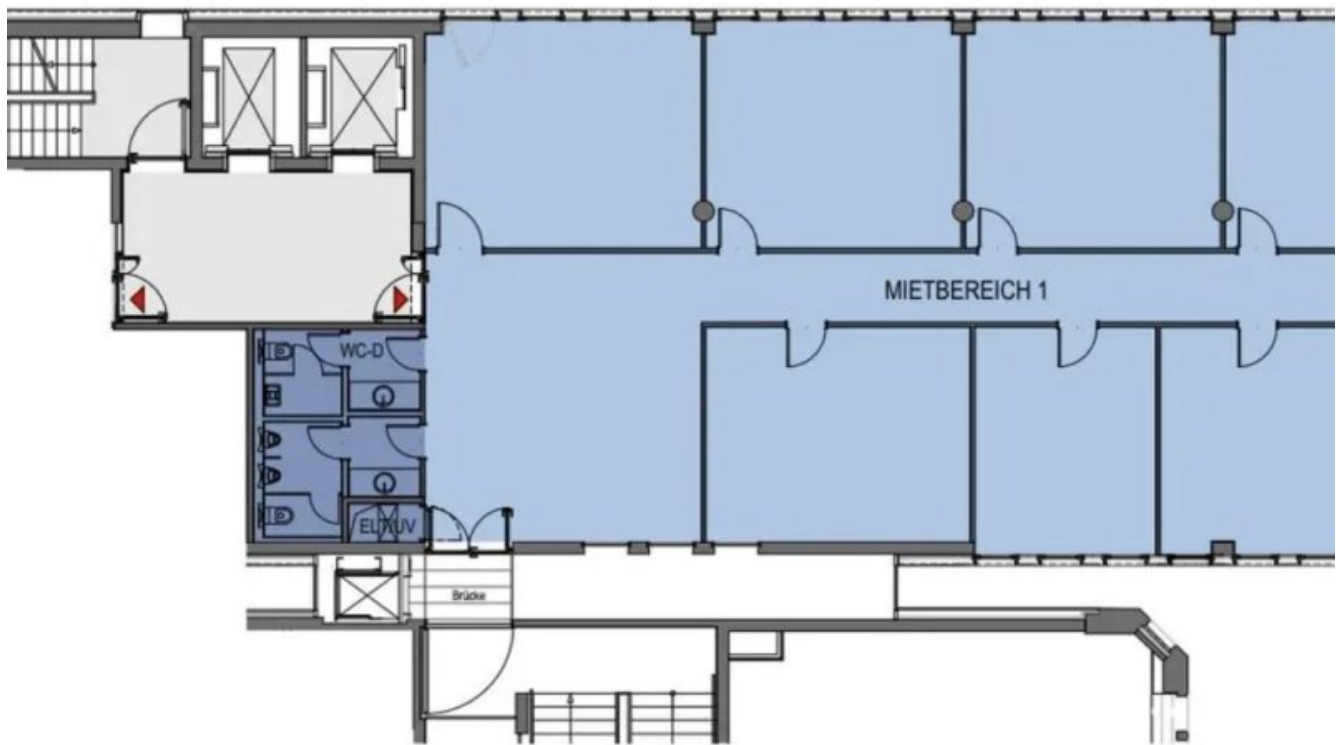
Gemeinsam finden wir Ihre Wunschimmobilie und beraten Sie gerne bei Ihrer Anmietung.

Der guten Ordnung halber, möchten wir Sie darauf aufmerksam machen, dass im Falle eines Vertragsabschlusses, bei nicht als provisionsfrei gekennzeichneten Objekten eine Provision zzgl. gesetzlicher Umsatzsteuer gemäß unserer Allgemeinen Geschäftsbedingungen für Sie als Auftraggeber fällig wird. Die Höhe der Provision können Sie unter [www.dgi-koeln.de](http://www.dgi-koeln.de) einsehen.









Grundrissplan (Grundriss)



Dederichs  
& Göttlicher  
Immobilien GmbH

## **Ansprechpartner**

Sven Dederichs  
Dederichs & Göttlicher Immobilien GmbH  
Hildeboldplatz 21  
50672 Köln

Zentrale

+49 221 99044995