

Mitten in Köln Mülheim! Ihr neues Büro am Wiener Platz! Umbau nach Ihren Wünschen!



Objekt: 5541#Njh8qJ

Preise & Kosten

Mieter-Provision	Ja
Provisionshinweis	provisionsfrei für den Mieter
Mietpreis pro m ²	11,50 € (m ²)
Nebenkosten von	3 €

Angaben zur Immobilie

Bürofläche	570 m ²
teilbar ab	240 m ²
Baujahr	1967
Zustand des Objektes	Nach Vereinbarung
Verfügbar ab	kurzfristig bzw. nach Vereinbarung

Energieausweis

Gebäudeart	Gewerbeimmobilie
Energieausweis Art	Bedarf
Endenergiebedarf	275.3
Baujahr lt. Energieausweis	1967
Primärenergieträger	Öl
Stromverbrauchskennwert kWh/(-a)	546
Heizenergieverbrauchskennwert kWh/(-a)	1.603

Ausstattung

Räume veränderbar	Ja
Heizungsart	Zentralheizung
Befuerung	Öl
Aufzug	Personenaufzug
Stellplatzart	Tiefgarage
Barrierefrei	Ja
DV-Verkabelung	Ja

Objektbeschreibung

Die markante Immobilie aus dem Jahr 1967 befindet sich direkt am Wiener Platz. Über die großzügige Lobby gelangt man in das Treppenhaus und in den Personenaufzug.

Die Büroflächen befinden sich im 4. und 5.OG und bieten einen Panoramablick auf die Mülheimer Brücke. Der Grundriss ist funktional und bietet ausreichend Platz für unterschiedliche Arbeitsbereiche. Die Räumlichkeiten zeichnen sich durch helle und großzügige Büros aus, die mit Teppichboden und Deckenleuchten ausgestattet sind. Durch die großen Fensterfronten ist eine optimale Belichtung der Räume gewährleistet. Zusätzlich verfügt die Bürofläche über Sanitäranlagen und eine Küche.

Die Lage der Immobilie ist ideal für Unternehmen, die eine zentrale Bürofläche suchen. Die Anbindung an öffentliche Verkehrsmittel ist gegeben und die Autobahn ist schnell zu erreichen. In der Umgebung befinden sich Einkaufsmöglichkeiten und Restaurants für die Mittagspause. Der Mietpreis und die Nebenkosten sind nach Absprache verhandelbar. Interessenten haben die Möglichkeit, die Räumlichkeiten zu besichtigen und sich einen persönlichen Eindruck zu verschaffen.

Lage

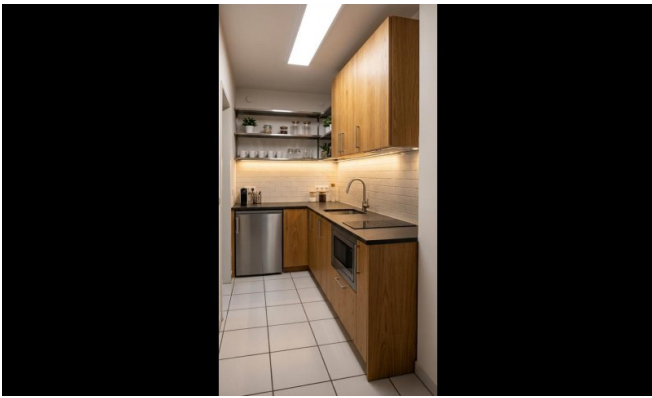
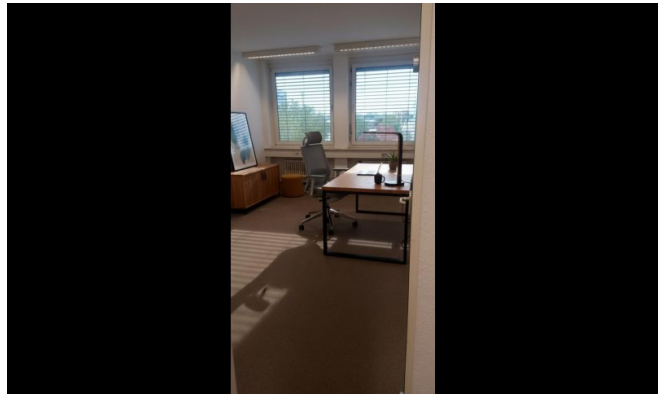
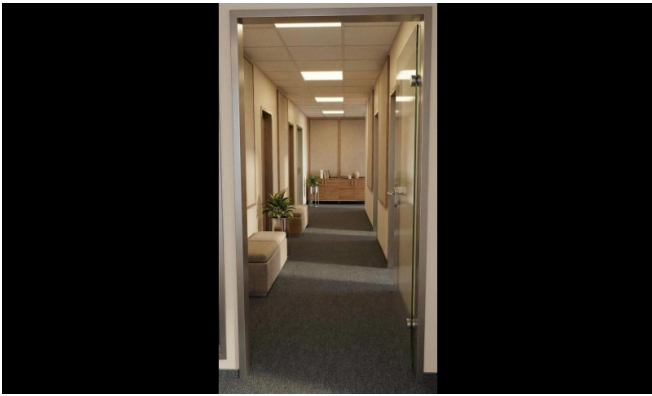
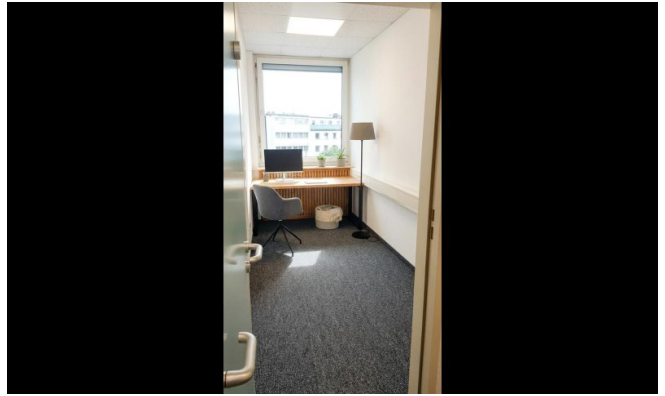
- Stadtteil: Mülheim
- Nahversorgung: Restaurants, Kiosk, Ärzte, Geschäfte des täglichen Bedarfs
- Fußweg öffentl. Verkehr: 1 min
- Fahrzeit Autobahn: 5 min
- Fahrzeit Hauptbahnhof: 10 min
- Fahrzeit Flughafen: 20 min

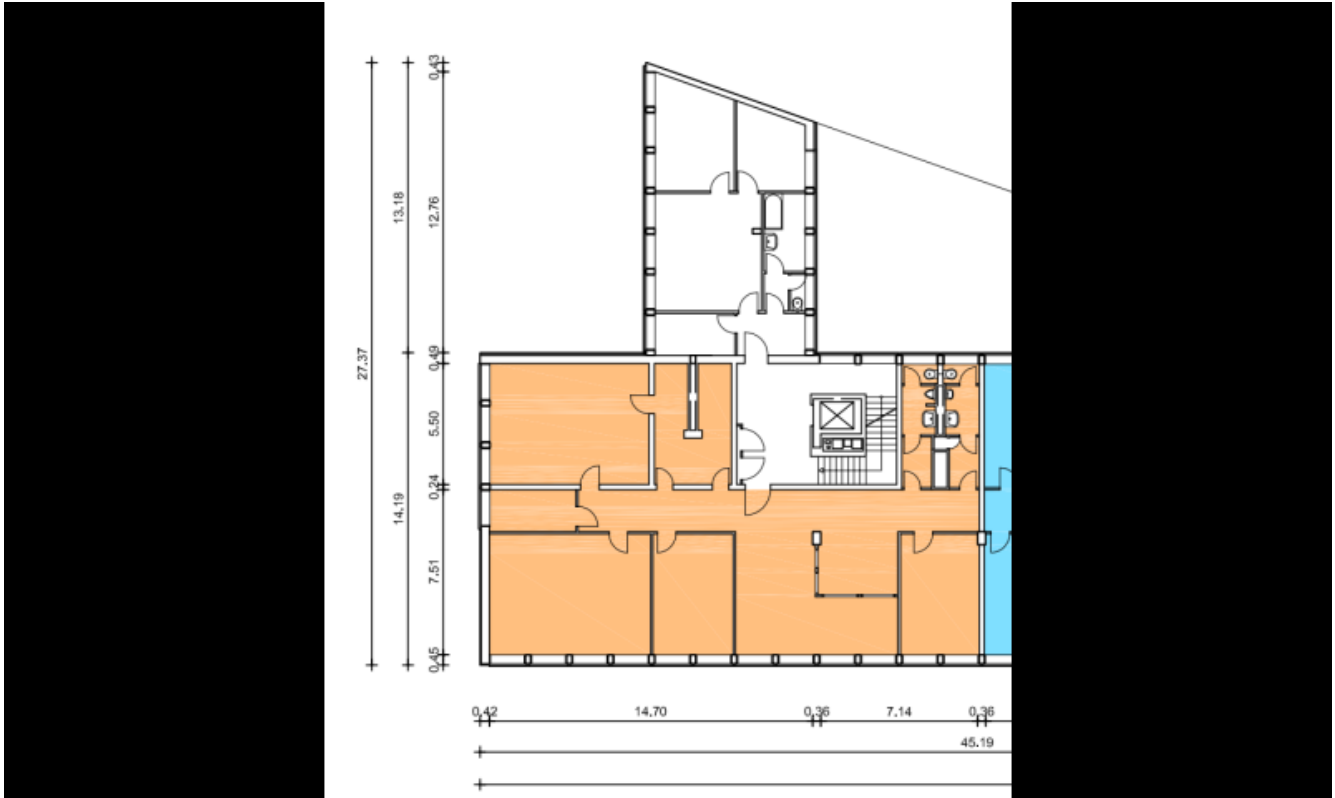
- Straßenbahn: Linie 4, 13, 18 Haltestelle Wiener Platz
- Bus: Linien 151, 152, 153, 159, 190, 250, 260, 434
Haltestelle Wiener Platz
- Autobahn: A3 Richtung Oberhausen und Frankfurt am Main, A4
Richtung Gummersbach, Olpe

Sonstiges

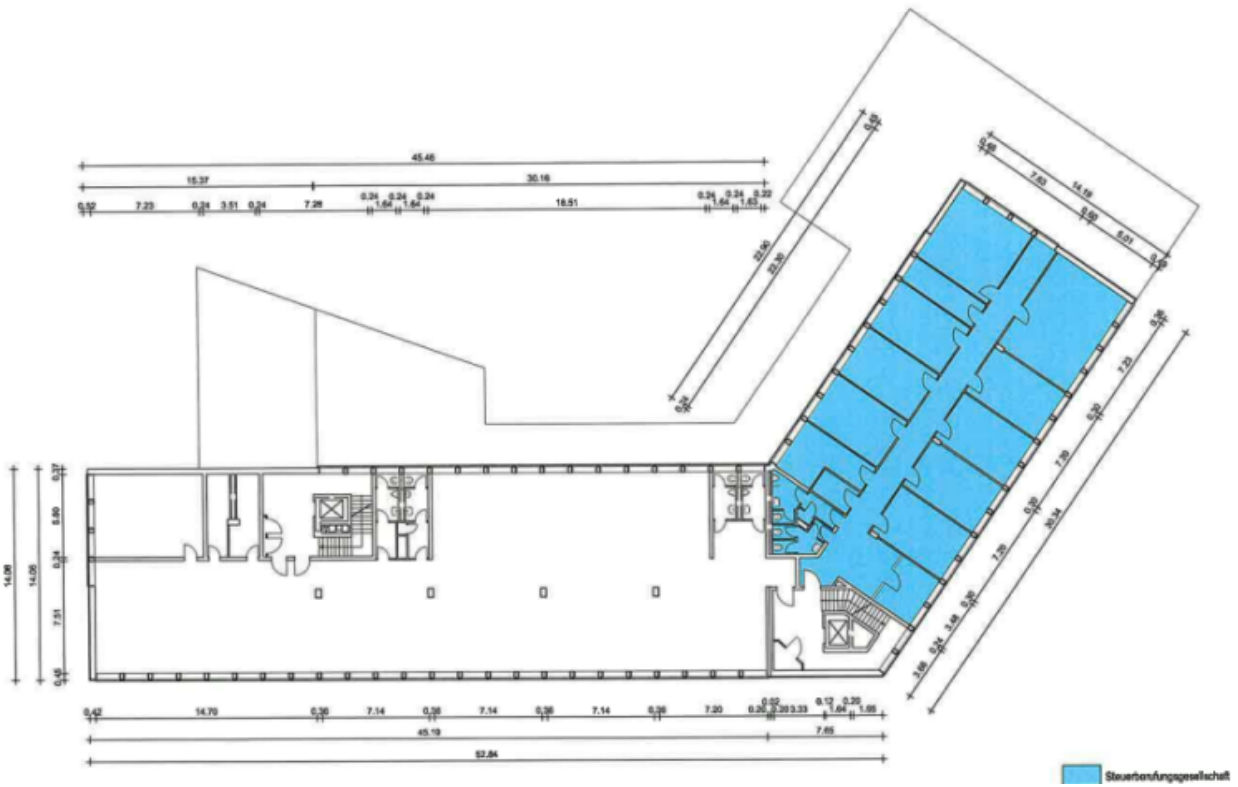
Sie haben noch nicht das Richtige gefunden? Sprechen Sie uns an und lassen Sie uns die Arbeit machen. Gemeinsam finden wir Ihre Wunschimmobilie und beraten Sie gerne bei Ihrer Anmietung.

Der guten Ordnung halber, möchten wir Sie darauf aufmerksam machen, dass im Falle eines Vertragsabschlusses, bei nicht als provisionsfrei gekennzeichneten Objekten eine laufzeitabhängige Provision zzgl. gesetzlicher Umsatzsteuer gemäß unserer Allgemeinen Geschäftsbedingungen für Sie als Auftraggeber fällig wird. Die Höhe der Provision können Sie unter www.dgi-koeln.de einsehen.





4. OG, 240 qm, ehem. Notar (Grundriss)



Grundrisse 5. OG (Grundriss)

Ansprechpartner

Sven Dederichs
Dederichs & Göttlicher Immobilien GmbH
Hildeboldplatz 21
50672 Köln

Zentrale

+49 221 99044995