

## Arbeiten im "LUX 96"



## Objekt: 6474#Njh8qJ

### Preise & Kosten

Mieter-Provision	Ja
Provisionshinweis	provisionspflichtig, siehe Allgemeine Geschäftsbedingungen
Mietpreis pro m <sup>2</sup>	11,12 € (m <sup>2</sup> )
Nebenkosten von	2,43 €

### Angaben zur Immobilie

Bürofläche	535 m <sup>2</sup>
Baujahr	2001
Verfügbar ab	kurzfristig bzw. nach Vereinbarung

### Energieausweis

Gebäudeart	Gewerbeimmobilie
------------	------------------

Energieausweis Art	Verbrauch
Baujahr lt. Energieausweis	2001
Primärenergieträger	Fernwärme
Stromverbrauchskennwert kWh/(-a)	97
Heizenergieverbrauchskennwert kWh/(-a)	475

Ausstattung	
Räume veränderbar	Ja
Heizungsart	Zentralheizung
Befuerung	Fernwärme
DV-Verkabelung	Ja

## Objektbeschreibung

Das Multifunktionsgebäude "LUX96" besticht durch die architektonisch anspruchsvolle Natursteinfassade und die Lage am Ortseingang Hürth-Efferen. Die vakante Fläche befindet sich über zwei Etagen und ist mit einer internen Treppe verbunden. Stellplätze können hinter dem Gebäude angemietet werden.

## Lage

- Stadtteil: Hürth- Efferen
- Nahversorgung: Geschäfte des täglichen Bedarfs, Bistro
- Fußweg öffentl. Verkehr: 5 min.
- Fahrzeit Autobahn: 2 min.
- Fahrzeit Hauptbahnhof: 12 min.
- Fahrzeit Flughafen: 20 min.
- Straßenbahn: Linie 18, Haltestelle Luxemburger Straße
- Autobahn: A4 Richtung Bonn und Aachen

## Sonstiges

Sie haben noch nicht das Richtige gefunden? Sprechen Sie uns an und lassen Sie uns die Arbeit machen. Gemeinsam finden wir Ihre Wunschimmobilie und beraten Sie gerne bei Ihrer Anmietung. Der guten Ordnung halber, möchten wir Sie darauf aufmerksam machen, dass im Falle eines Vertragsabschlusses, bei nicht als provisionsfrei gekennzeichneten Objekten eine Provision zzgl. gesetzlicher Umsatzsteuer gemäß unserer Allgemeinen Geschäftsbedingungen für Sie als Auftraggeber fällig wird. Die Höhe der Provision können Sie unter [www.dgi-koeln.de](http://www.dgi-koeln.de) einsehen.

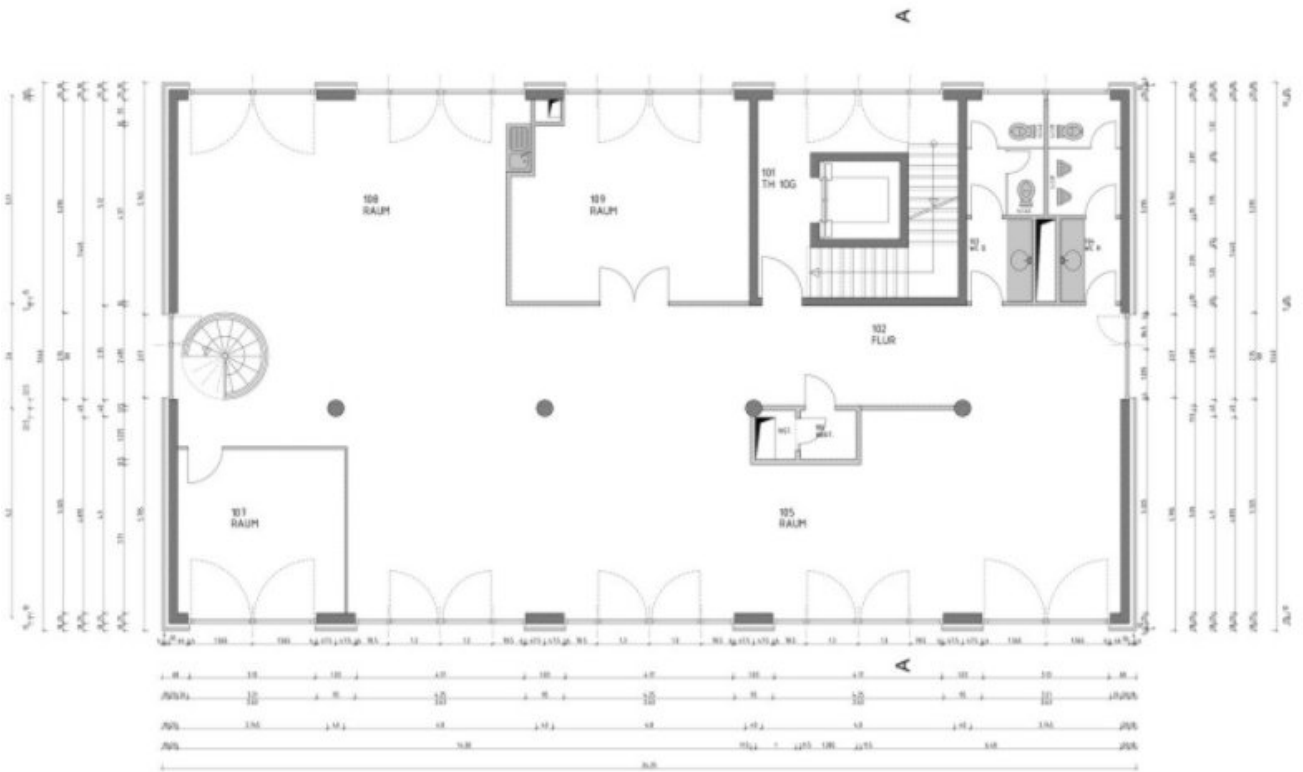
Wir möchten Sie darüber informieren, dass seit dem 01. Mai 2014 die zweite Verordnung zur Änderung der Energieeinsparverordnung ihre Gültigkeit erlangt hat. Nach den Paragraphen 16 und 16a EnEV sind die Vermieter/Verkäufer bei der Vermarktung von Immobilien dazu verpflichtet, den Energieausweis der Immobilie auszuhändigen und die energetischen Kennwerte mit in die Inserate aufzunehmen. Bei all unseren inserierten Immobilien haben wir die Vermieter/ Verkäufer nachweislich darauf aufmerksam gemacht und die erforderlichen Energieausweise angefordert.







Grundrissplan EG (Grundriss)



Grundrissplan OG (Grundriss)



## **Ansprechpartner**

Sven Dederichs  
Dederichs & Göttlicher Immobilien GmbH  
Hildeboldplatz 21  
50672 Köln

Zentrale

+49 221 99044995