

"KITE-Loft"



Objekt: 6537#Njh8qJ

Preise & Kosten

Mieter-Provision	Ja
Provisionshinweis	provisionsfrei für den Mieter
Mietpreis pro m ²	19,85 € (m ²)
Anzahl Freiplatz	200
Nebenkosten von	3,50 €

Angaben zur Immobilie

Bürofläche	2.030 m ²
teilbar ab	456 m ²
Anzahl Stellplätze	200
Baujahr	2023
Zustand des Objektes	Erstbezug
Verfügbar ab	kurzfristig bzw. nach Vereinbarung

Ausstattung

Räume veränderbar	Ja
Klimatisiert	Ja
Stellplatzart	Tiefgarage
Barrierefrei	Ja
DV-Verkabelung	Ja

Objektbeschreibung

Das Projekt "Spirit Offices: Kite Loft Köln" befindet sich unweit des derzeit im Bau befindlichen Neubaus "Kite" und wird das Gesamtgelände in dem modernen Gewerbegebiet komplementieren. Das Objekt wird mit einer imposanten Lochfassade sowie Designelemente im Innenraum, die die Natur in die Bebauung integrieren, ausgestattet. Über das Treppenhaus, welches speziell zur Förderung von sportlicher Aktivität errichtet wird gelangt man in die jeweiligen Etagen. Die Büroflächen werden in Absprache mit den Mietern individuell ausgebaut und ausgestattet. Aufgrund der stützenfreien Bauweise sind verschiedene Konzepte umsetzbar. Im 5.OG befindet sich eine große Dachterrasse mit Blick auf Köln, die für alle Mieter zugänglich ist und teilweise auch für Firmenevents im exklusiven Rahmen genutzt werden kann. Zudem wird das Gebäude im Sinne der Nachhaltigkeit errichtet und weist neben E-Ladesäulen auch Ladestationen für E-Bikes mit integriertem Energie-Monitoring und Energiemanagement auf.

Lage

- Stadtteil: Ossendorf
 - Nahversorgung: Kantine, Bistros, Lebensmittelmarkt, Bäckerei
 - Fußweg öffentl. Verkehr: 4 min
 - Fahrzeit Autobahn: 4 min
 - Fahrzeit Hauptbahnhof: 15 min
 - Fahrzeit Flughafen: 30 min
 - Straßenbahn: Linie 5 Haltestelle Sparkasse Am Butzweilerhof
 - Bus: Linie 139 Haltestelle Sparkasse Am Butzweilerhof
 - Autobahn: A57 Richtung Düsseldorf
- Anbindung an A1 (Kreuz Köln Nord) Richtung Koblenz und Dortmund

Sonstiges

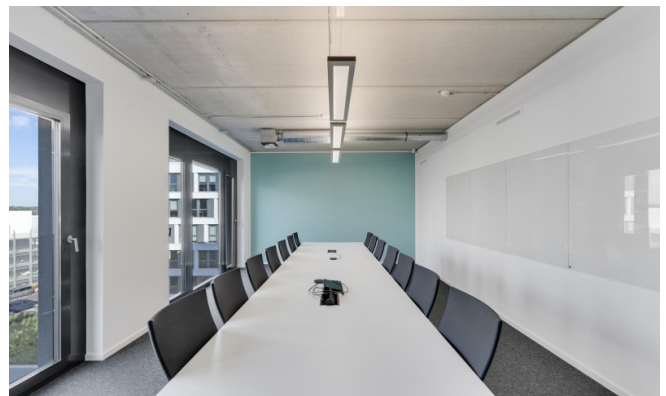
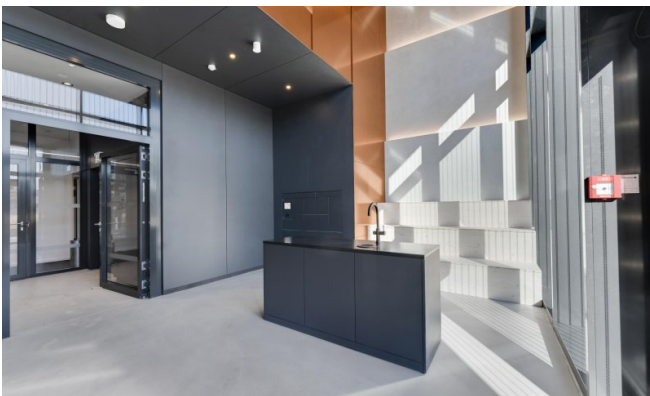
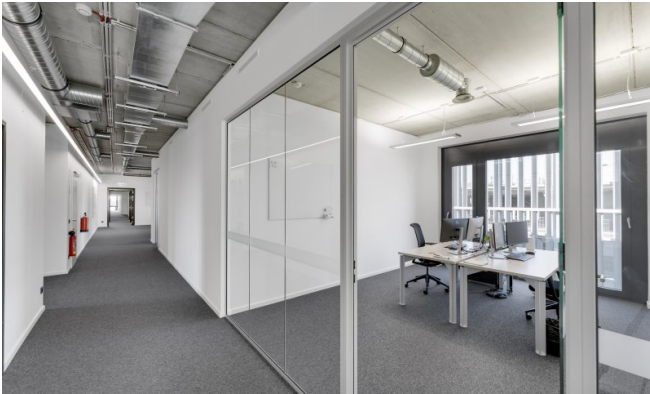
Sie haben noch nicht das Richtige gefunden? Sprechen Sie uns an und lassen Sie uns die Arbeit machen.

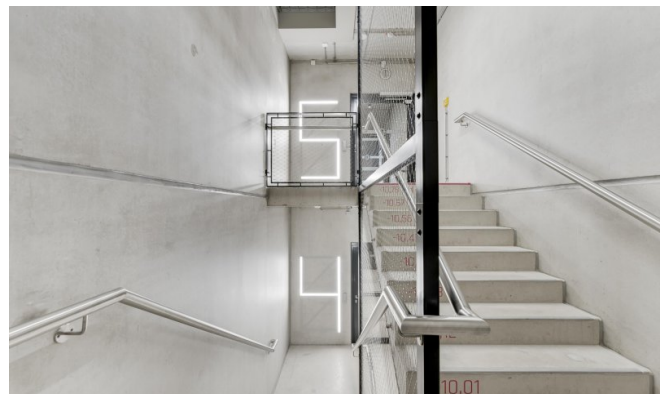
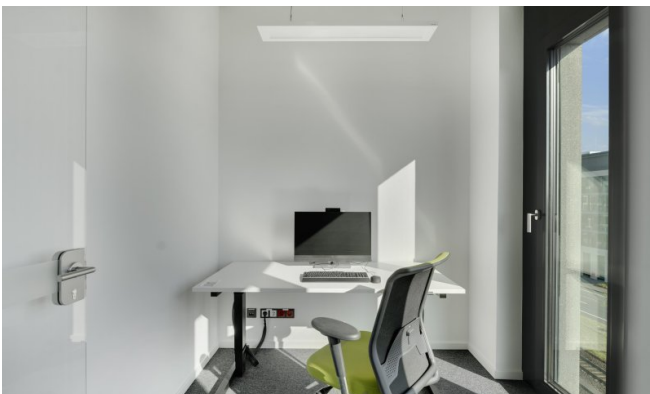
Gemeinsam finden wir Ihre Wunschimmobilie und beraten Sie gerne bei Ihrer Anmietung.

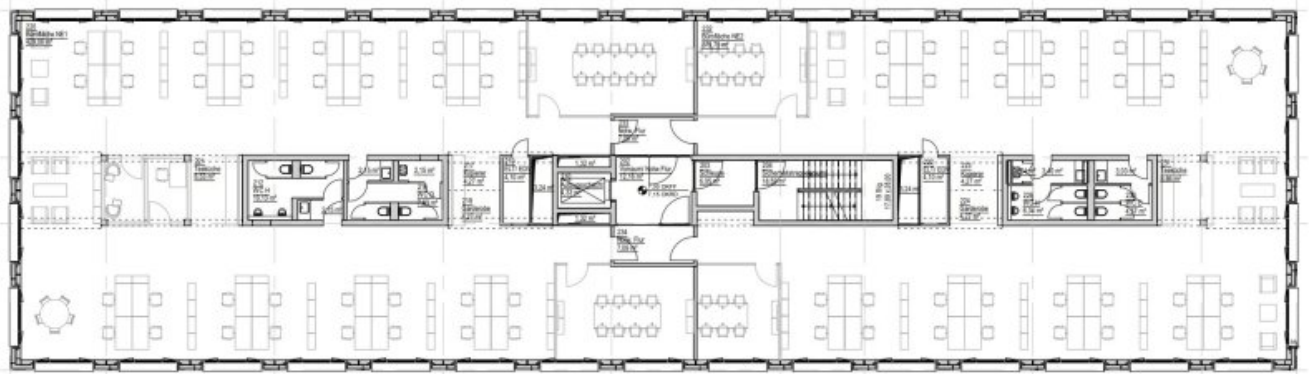
Der guten Ordnung halber, möchten wir Sie darauf aufmerksam machen, dass im Falle eines Vertragsabschlusses, bei nicht als provisionsfrei gekennzeichneten Objekten eine Provision zzgl. gesetzlicher Umsatzsteuer gemäß unserer Allgemeinen Geschäftsbedingungen für Sie als Auftraggeber fällig wird. Die Höhe der Provision können Sie unter www.dgi-koeln.de einsehen.

Wir möchten Sie darüber informieren, dass seit dem 01. Mai 2014 die zweite Verordnung zur Änderung der Energieeinsparverordnung ihre Gültigkeit erlangt hat. Nach den Paragraphen 16 und 16a EnEV sind die Vermieter/Verkäufer bei der Vermarktung von Immobilien dazu verpflichtet, den Energieausweis der Immobilie auszuhändigen und die energetischen Kennwerte mit in die Inserate aufzunehmen. Bei all unseren inserierten

Immobilien haben wir die Vermieter/ Verkäufer nachweislich darauf aufmerksam gemacht und die erforderlichen Energieausweise angefordert.





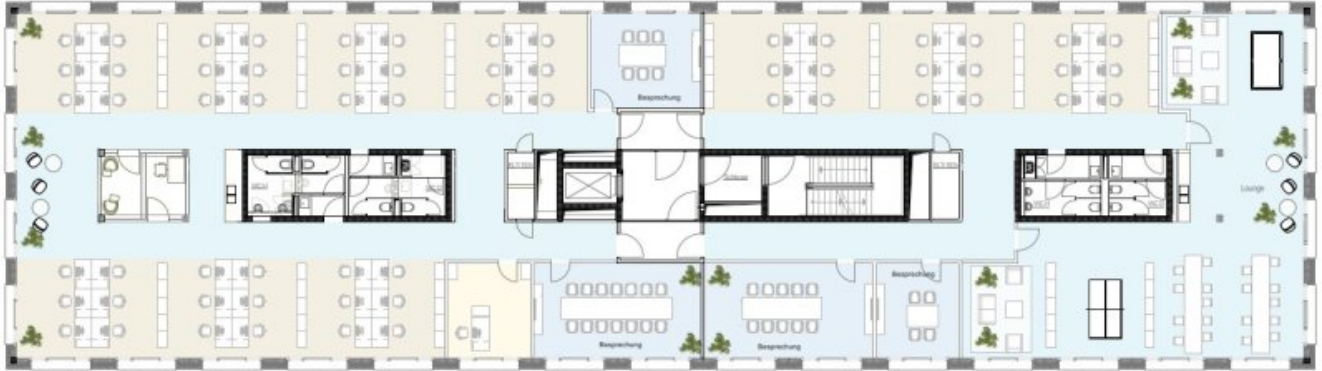


Regelgeschoss (Grundriss)



1.OG

Musterplanung 1. OG (Grundriss)



2.OG

Musterplanung 2. OG (Grundriss)



Dederichs
& Göttlicher
Immobilien GmbH

Ansprechpartner

Sven Dederichs
Dederichs & Göttlicher Immobilien GmbH
Hildeboldplatz 21
50672 Köln

Zentrale

+49 221 99044995