

Modernes Bürohaus mit bodentiefen Fenstern vis á vis der Messe



Objekt: 5254#Njh8qJ

Preise & Kosten

Mieter-Provision	Ja
Provisionshinweis	provisionspflichtig, siehe Allgemeine Geschäftsbedingungen
Mietpreis pro m ²	16,50 € (m ²)
Nebenkosten von	4,50 €

Angaben zur Immobilie

Bürofläche	887 m ²
teilbar ab	244 m ²
Baujahr	1998
Zustand des Objektes	Nach Vereinbarung
Verfügbar ab	kurzfristig bzw. nach Vereinbarung

Energieausweis

Gebäudeart	Gewerbeimmobilie
Energieausweis Art	Bedarf
Endenergiebedarf	276.1
Baujahr lt. Energieausweis	1998
Primärenergieträger	Fernwärme

Ausstattung

Räume veränderbar	Ja
Heizungsart	Zentralheizung
Befeuerung	Fernwärme
Klimatisiert	Ja
Aufzug	Personenaufzug
Stellplatzart	Parkhaus
Barrierefrei	Ja
DV-Verkabelung	Ja

Objektbeschreibung

Das moderne 5-geschossige Bürogebäude wurde 1998 errichtet und besticht durch die attraktive Fassadengestaltung und den repräsentativen Eingangsbereich. Die bodentiefen Fenster sorgen dafür, dass die Büroflächen mit viel Tageslicht versorgt werden. In Abstimmung mit dem Vermieter besteht die Möglichkeit die vakanten Büroflächen individuell und nach eigenen Vorstellungen auszubauen. Zudem darf die Kantine im Nachbargebäude mit genutzt werden. Stellplätze können in der objekteneigenen Tiefgarage angemietet werden.

Lage

- Stadtteil: Mülheim
- Nahversorgung: Hotelrestaurants, Kantine, Systemgastronomie
- Fußweg öffentl. Verkehr: 3 min
- Fahrzeit Autobahn: 2 min
- Fahrzeit Hauptbahnhof: 10 min
- Fahrzeit Flughafen: 20 min
- Straßenbahn: Linien 3, 4 Haltestelle Köln Messe
- Regional- und Fernverkehr: ab der Haltestelle Köln Messe/Deutz fahren zahlreiche S-Bahnen, RE und ICE
- Autobahn: A4 Richtung Bergisch Gladbach, Olpe und Aachen, A3 Richtung Frankfurt am Main und Oberhausen

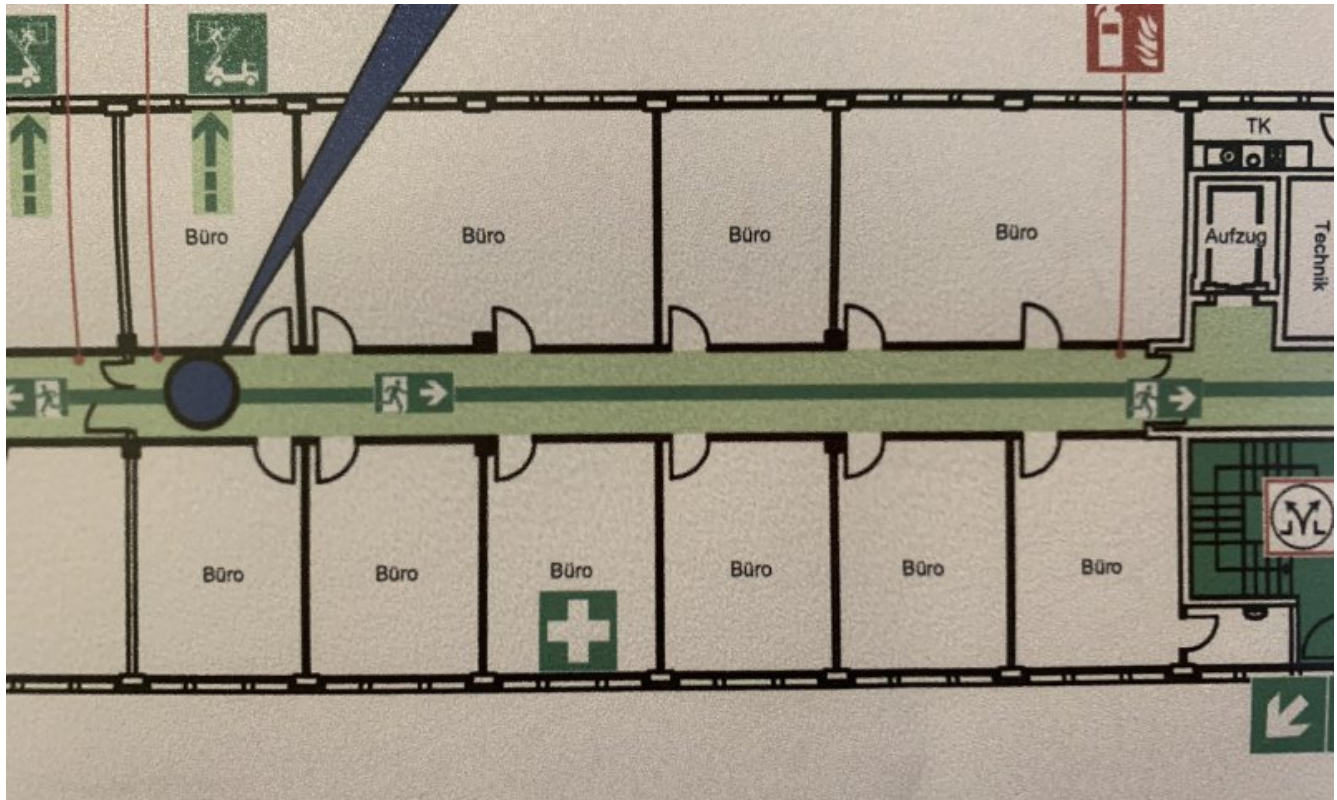
Sonstiges

Sie haben noch nicht das Richtige gefunden? Sprechen Sie uns an und lassen Sie uns die Arbeit machen. Gemeinsam finden wir Ihre Wunschimmobilie und beraten Sie gerne bei Ihrer Anmietung.

Der guten Ordnung halber, möchten wir Sie darauf aufmerksam machen, dass im Falle eines Vertragsabschlusses,

bei nicht als provisionsfrei gekennzeichneten Objekten eine laufzeitabhängige Provision zzgl. gesetzlicher Umsatzsteuer gemäß unserer Allgemeinen Geschäftsbedingungen für Sie als Auftraggeber fällig wird. Die Höhe der Provision können Sie unter www.dgi-koeln.de einsehen.





Grundriss (Grundriss)

Ansprechpartner

Sven Dederichs
Dederichs & Göttlicher Immobilien GmbH
Hildeboldplatz 21
50672 Köln

Zentrale

+49 221 99044995