

Moderne Büroflächen in Rodenkirchen



Objekt: 5222#Njh8qJ

Preise & Kosten

Mieter-Provision	Ja
Provisionshinweis	provisionspflichtig, siehe Allgemeine Geschäftsbedingungen
Mietpreis pro m ²	12,90 € (m ²)
Anzahl Freiplatz	153

Angaben zur Immobilie

Bürofläche	3.494 m ²
Kellerfläche	95 m ²
teilbar ab	455 m ²
Anzahl Stellplätze	153
Baujahr	1993
Zustand des Objektes	Modernisiert

Verfügbar ab

kurzfristig bzw. nach Vereinbarung

Energieausweis

Gebäudeart	Gewerbeimmobilie
Energieausweis Art	Bedarf
Endenergiebedarf	207.0
Baujahr lt. Energieausweis	1993
Primärenergieträger	Erdgas schwer
Stromverbrauchskennwert kWh/(-a)	530
Heizenergieverbrauchskennwert kWh/(-a)	1.000

Ausstattung

Räume veränderbar	Ja
Heizungsart	Zentralheizung
Befuerung	Gas
Aufzug	Personenaufzug
Stellplatzart	Freiplatz
Barrierefrei	Ja
DV-Verkabelung	Ja

Objektbeschreibung

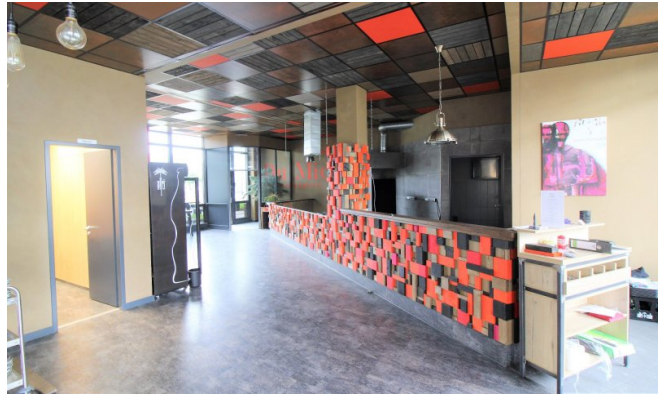
Der Business Park in Rodenkirchen wurde 1995 in attraktiver Bauweise errichtet. Die sechs Baukörper auf dem Gelände umfassen insgesamt ca. 18.800 m² Bürofläche. Die vakanten Büroflächen, werden individuell nach Mieterwunsch gestaltet und nach den Bedürfnissen des Nutzers aufgeteilt. Eine Kantine auf dem Areal sorgt für die Nahversorgung der Mitarbeiter. Stellplätze können sowohl in der Tiefgarage als auch außen angemietet werden.

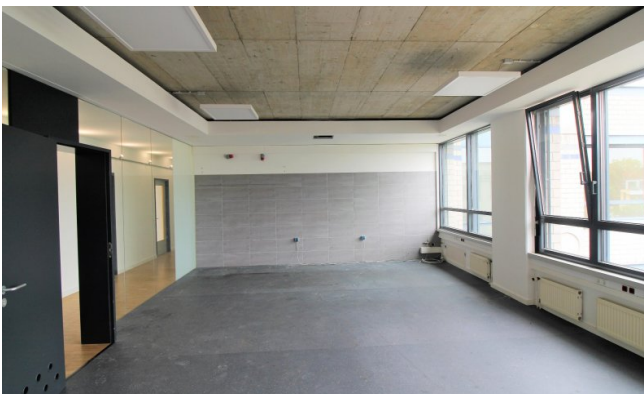
Lage

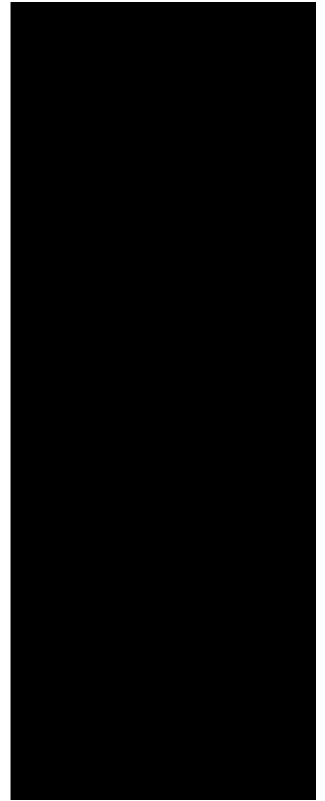
- Stadtteil: Rodenkirchen
- Nahversorgung: Imbiss, Bistro, Kantine auf dem Gelände
- Fußweg öffentl. Verkehr: 4 min.
- Fahrzeit Autobahn: 5 min.
- Fahrzeit Hauptbahnhof: 17 min.
- Fahrzeit Flughafen: 20 min.
- Straßenbahn: Linie 16 Haltestelle Michaelshoven
- Bus: Linie 135 Haltestelle Kirschbaumweg
- Autobahn: A555 Richtung Bonn mit Anbindung an A4 Richtung Aachen und Köln-Ost (Anschluss an A3)

Sonstiges

Sie haben noch nicht das Richtige gefunden? Sprechen Sie uns an und lassen Sie uns die Arbeit machen. Gemeinsam finden wir Ihre Wunschimmobilie und beraten Sie gerne bei Ihrer Anmietung. Der guten Ordnung halber, möchten wir Sie darauf aufmerksam machen, dass im Falle eines Vertragsabschlusses, bei nicht als provisionsfrei gekennzeichneten Objekten eine laufzeitabhängige Provision zzgl. gesetzlicher Umsatzsteuer gemäß unserer Allgemeinen Geschäftsbedingungen für Sie als Auftraggeber fällig wird. Die Höhe der Provision können Sie unter www.dgi-koeln.de einsehen.







Grundrissplan 2.OG (Grundriss)

Ansprechpartner

Sven Dederichs
Dederichs & Göttlicher Immobilien GmbH
Hildeboldplatz 21
50672 Köln

Zentrale

+49 221 99044995