

Moderne Büroflächen im "Office Connect"



Objekt: 5216#Njh8qJ

Preise & Kosten

Mieter-Provision	Ja
Provisionshinweis	provisionsfrei für den Mieter
Mietpreis pro m ²	15 € (m ²)
Anzahl Freiplatz	68
Nebenkosten von	3,75 €

Angaben zur Immobilie

Bürofläche	785 m ²
teilbar ab	414 m ²
Anzahl Stellplätze	68
Balkone	2
Baujahr	2004
Zustand des Objektes	Neuwertig

Verfügbar ab

kurzfristig bzw. nach Vereinbarung

Energieausweis

Gebäudeart	Gewerbeimmobilie
Energieausweis Art	Verbrauch
Energieverbrauchskennwert	155.6kWh/m²a
Baujahr lt. Energieausweis	2004
Primärenergieträger	Gas
Stromverbrauchskennwert kWh/(-a)	586
Heizenergieverbrauchskennwert kWh/(-a)	970

Ausstattung

Räume veränderbar	Ja
Heizungsart	Zentralheizung
Befuerung	Gas
Stellplatzart	Tiefgarage
Barrierefrei	Ja
DV-Verkabelung	Ja

Objektbeschreibung

Im modernen Bürogebäude „Office Connect“ in der Von-der-Wettern-Straße 27 steht im 2. Obergeschoss eine attraktive Bürofläche mit ca. 785 m² zur Anmietung zur Verfügung. Das 12-geschossige Objekt überzeugt durch seine zeitgemäße Architektur sowie ein professionelles Arbeitsumfeld.

Die Fläche präsentiert sich in einem gepflegten Zustand und kann in Abstimmung mit dem Vermieter individuell an die Anforderungen des zukünftigen Mieters angepasst werden – ideal für moderne Bürokonzepte.

Ein besonderes Highlight des Gebäudes ist die hauseigene Kantine sowie flexibel nutzbare Konferenz- und Veranstaltungsräume für bis zu 200 Personen. Ergänzt wird das Angebot durch Stellplätze in der objekteneigenen Tiefgarage.

Lage

- Stadtteil: Gremberghoven
- Nahversorgung: Systemgastronomie, Kantine, Hotelgastronomie
- Fußweg öffentl. Verkehr: 1 min.
- Fahrzeit Autobahn: 2 min.
- Fahrzeit Hauptbahnhof: 15 min.
- Fahrzeit Flughafen: 7 min.
- S-Bahn: S 13 Haltestelle Frankfurter Straße
- Bus: 151, 152 Haltestelle Frankfurter Straße
- Regionalverkehr: RE 8, RB 25

- Autobahn: A 4 Richtung Aachen, A 59 Richtung Bonn, A 559 Richtung Bonn

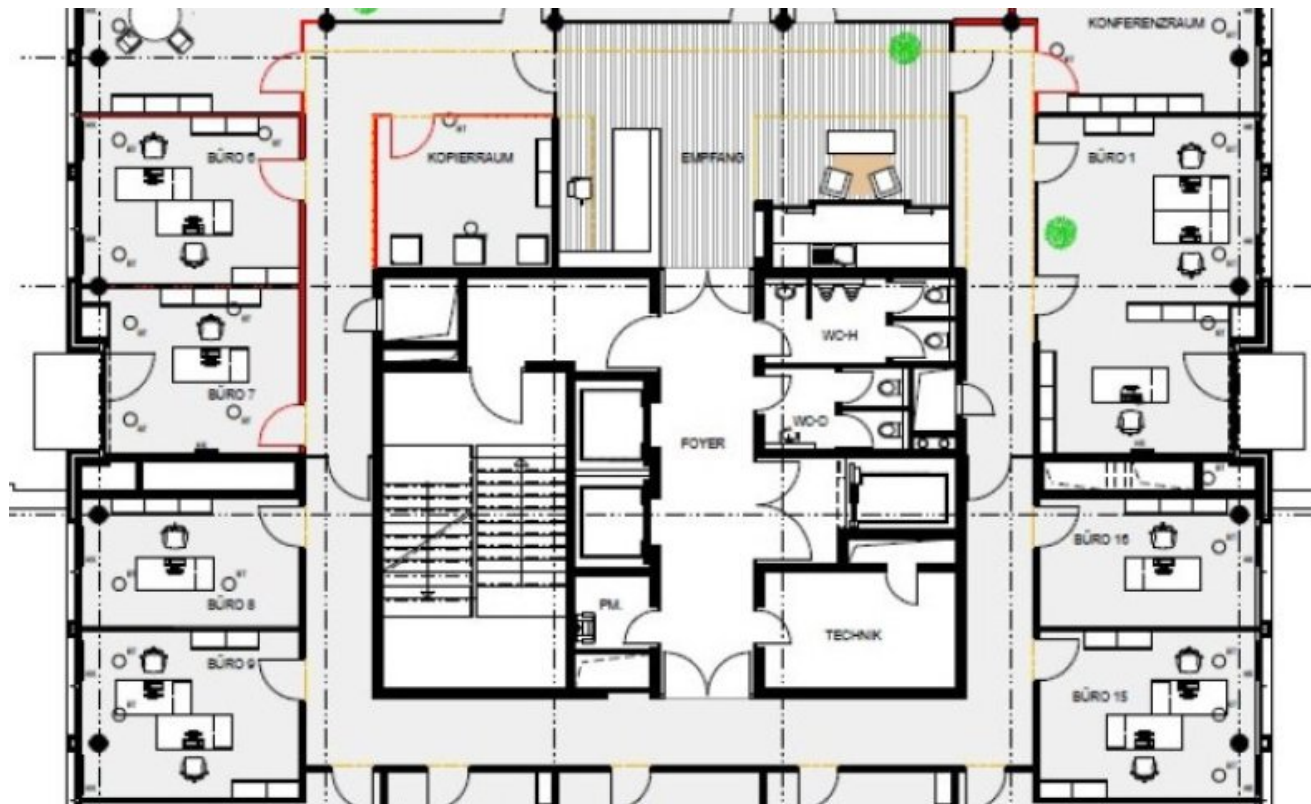
Sonstiges

Sie haben noch nicht das Richtige gefunden? Sprechen Sie uns an und lassen Sie uns die Arbeit machen.

Gemeinsam finden wir Ihre Wunschimmobilie und beraten Sie gerne bei Ihrer Anmietung.

Der guten Ordnung halber, möchten wir Sie darauf aufmerksam machen, dass im Falle eines Vertragsabschlusses, bei nicht als provisionsfrei gekennzeichneten Objekten eine laufzeitabhängige Provision zzgl. gesetzlicher Umsatzsteuer gemäß unserer Allgemeinen Geschäftsbedingungen für Sie als Auftraggeber fällig wird. Die Höhe der Provision können Sie unter www.dgi-koeln.de einsehen.





Grundrissplan (Grundriss)



Ansprechpartner

Sven Dederichs
Dederichs & Göttlicher Immobilien GmbH
Hildeboldplatz 21
50672 Köln

Zentrale

+49 221 99044995