

Schicke Büros !!! Mieten Sie Büroflächen in Ossendorf



Objekt: 5110#Njh8qJ

Preise & Kosten

Mieter-Provision	Ja
Provisionshinweis	provisionsfrei für den Mieter
Mietpreis pro m²	14 € (m²)
Anzahl Freiplatz	367
Nebenkosten von	5 €

Angaben zur Immobilie

Bürofläche	4.373 m²
teilbar ab	1.058 m²
Anzahl Stellplätze	367
Baujahr	1999
Zustand des Objektes	Nach Vereinbarung
Verfügbar ab	nach Vereinbarung

Energieausweis

Gebäudeart	Gewerbeimmobilie
Energieausweis Art	Verbrauch
Baujahr lt. Energieausweis	1999
Primärenergieträger	Fernwärme
Stromverbrauchskennwert kWh/(·a)	1.580
Heizenergieverbrauchskennwert kWh/(·a)	990

Ausstattung

Räume veränderbar	Ja
Heizungsart	Zentralheizung
Befeuerung	Fernwärme
Klimatisiert	Ja
Stellplatzart	Tiefgarage
Barrierefrei	Ja
DV-Verkabelung	Ja

Objektbeschreibung

Die angebotene Immobilie ist eine Bürofläche, die im Jahr 1999 erbaut wurde. Das Gebäude verfügt über insgesamt 367 Parkplätze und ist barrierefrei zugänglich. Die Heizung erfolgt über eine Zentralheizung, was für angenehme Temperaturen in den Räumlichkeiten sorgt. Die vakanten Mietflächen befinden sich auf den Etagen 3 und 4 und der Übergabezustand ist nach Vereinbarung.

Die Räumlichkeiten der Bürofläche bieten viel Platz für verschiedene Nutzungsmöglichkeiten. Große Fenster sorgen für eine helle und freundliche Arbeitsumgebung. Die Bürofläche ist gut aufgeteilt und bietet verschiedene Räume, die individuell genutzt werden können. Durch die barrierefreie Gestaltung sind die Räumlichkeiten für alle Mitarbeiter leicht zugänglich.

Zusätzlich zu den Büroflächen verfügt die Immobilie über weitere Annehmlichkeiten wie Aufzüge, sanitäre Einrichtungen und Gemeinschaftsräume. Die Lage des Gebäudes ist zentral und gut erreichbar. In der Nähe befinden sich verschiedene Einkaufsmöglichkeiten und Restaurants, die eine angenehme Arbeitsatmosphäre schaffen. Die Bürofläche bietet somit eine ideale Arbeitsumgebung für Unternehmen, die auf der Suche nach einem modernen und gut ausgestatteten Büro sind.

Lage

- Stadtteil: Ossendorf
- Nahversorgung: Kantine, Bistros, Lebensmittelmarkt, Bäckerei
- Fußweg öffentl. Verkehr: 4 min.
- Fahrzeit Autobahn: 3 min.
- Fahrzeit Hauptbahnhof: 20 min.
- Fahrzeit Flughafen: 30 min.
- Straßenbahn: Linie 5 Haltestelle Sparkasse Am Butzweilerhof

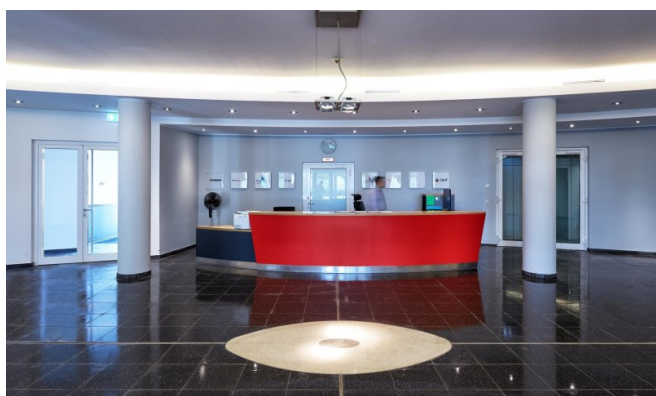
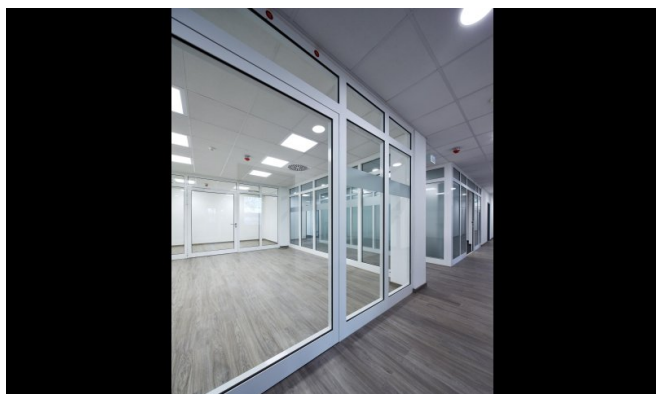
- Bus: Linie 139 Haltestelle Sparkasse Am Butzweilerhof
- Autobahn: A57 Richtung Düsseldorf, Anbindung an A1 (Kreuz Köln Nord) Richtung Koblenz und Dortmund

Sonstiges

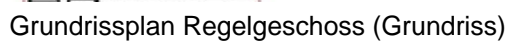
Sie haben noch nicht das Richtige gefunden? Sprechen Sie uns an und lassen Sie uns die Arbeit machen.

Gemeinsam finden wir Ihre Wunschimmobilie und beraten Sie gerne bei Ihrer Anmietung.

Der guten Ordnung halber, möchten wir Sie darauf aufmerksam machen, dass im Falle eines Vertragsabschlusses, bei nicht als provisionsfrei gekennzeichneten Objekten eine laufzeitabhängige Provision zzgl. gesetzlicher Umsatzsteuer gemäß unserer Allgemeinen Geschäftsbedingungen für Sie als Auftraggeber fällig wird. Die Höhe der Provision können Sie unter www.dgi-koeln.de einsehen.









Ansprechpartner

Heiko Göttlicher
Dederichs & Göttlicher Immobilien GmbH
Hildeboldplatz 21
50672 Köln

Zentrale
Mobil

+49 221 99044996
+49 170 8700312