

Im Mediapark - Ideales Preis-Leistungsverhältnis



Objekt: 5108#Njh8qJ

Preise & Kosten

Mieter-Provision	Ja
Provisionshinweis	provisionsfrei für den Mieter
Mietpreis pro m²	22 € (m²)
Nebenkosten von	4,50 €

Angaben zur Immobilie

Bürofläche	2.186 m²
teilbar ab	353 m²
Baujahr	1999
Zustand des Objektes	Nach Vereinbarung
Verfügbar ab	Januar 2027 bzw. nach Vereinbarung

Energieausweis

Gebäudeart	Gewerbeimmobilie
Energieausweis Art	Verbrauch
Energieverbrauchskennwert	226kWh/m²a
Warmwasser enthalten	Ja
Baujahr lt. Energieausweis	1999
Primärenergieträger	Fernwärme
Stromverbrauchskennwert kWh/(·a)	870
Heizenergieverbrauchskennwert kWh/(·a)	980

Ausstattung	
Räume veränderbar	Ja
Heizungsart	Zentralheizung
Befeuerung	Fernwärme
Aufzug	Personenaufzug
Stellplatzart	Tiefgarage
Barrierefrei	Ja
DV-Verkabelung	Ja

Objektbeschreibung

Im Herzen des renommierten Mediapark Köln präsentiert sich das Bürogebäude Im Mediapark 6 als erstklassige Adresse für anspruchsvolle Unternehmen. Das im Jahr 1999 errichtete Objekt überzeugt durch seine elegante, großzügig verglaste Fassade und vermittelt bereits von außen einen modernen und repräsentativen Eindruck. Der hochwertig gestaltete, begrünte Innenhof bildet eine ruhige Oase innerhalb des urbanen Umfelds und unterstreicht die besondere Aufenthaltsqualität des Gebäudes.

Die zur Vermietung stehenden Büroflächen bieten ein helles, offenes Raumgefühl dank bodentiefer Fenster und einer durchdachten Gebäudestruktur. Moderne Bodentanks ermöglichen eine flexible Anordnung der Arbeitsplätze und schaffen die Grundlage für zeitgemäße Büro- und Kommunikationskonzepte. Der Ausbau der Flächen erfolgt individuell nach den Anforderungen des Mieters – von effizienten Open-Space-Lösungen bis hin zu repräsentativen Einzel- oder Kombibüros.

Ergänzt wird das Angebot durch die objekteigene Tiefgarage sowie die Möglichkeit, bei Bedarf voll ausgestattete Konferenzräume in unterschiedlichen Größen temporär anzumieten. Damit bietet Im Mediapark 6 optimale Voraussetzungen für Unternehmen, die Wert auf eine hochwertige Arbeitsumgebung, maximale Flexibilität und eine der besten Geschäftsadressen Kölns legen.

Lage

- Stadtteil: Mediapark
- Nahversorgung: Restaurants, Cafés, Kiosk, Geschäfte des täglichen Bedarfs
- Fußweg öffentl. Verkehr: 5 min.
- Fahrzeit Autobahn: 3 min.
- Fahrzeit Hauptbahnhof: 6 min.

- Fahrzeit Flughafen: 25 min.
- S-Bahn: S6, 11, 12, 13 Haltestelle Hansaring
- Straßenbahn: Linien 12, 15 Haltestelle Christophstraße/ Mediapark; o. Hansaring
- Bus: 127 Haltestelle Hansaring
- Fernverkehr: Regionalverkehr RE 1, 5, 7, 8, 9, 12, 22; RB 24, 27, 38, 48; MRB 26 Haltestelle Hansaring
- Autobahn: A57 Richtung Düsseldorf (Kreuz Köln Nord), A1 Richtung Koblenz/ Dortmund

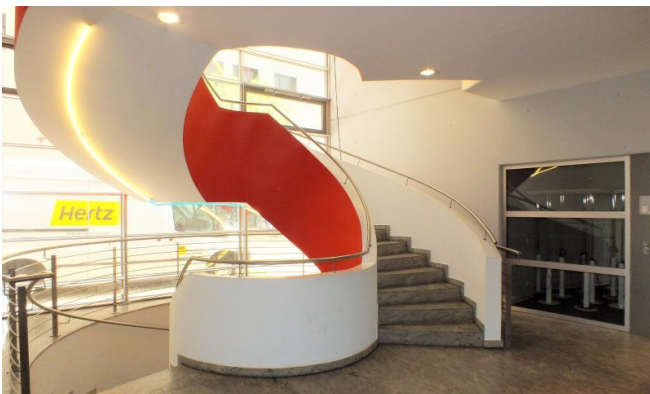
Sonstiges

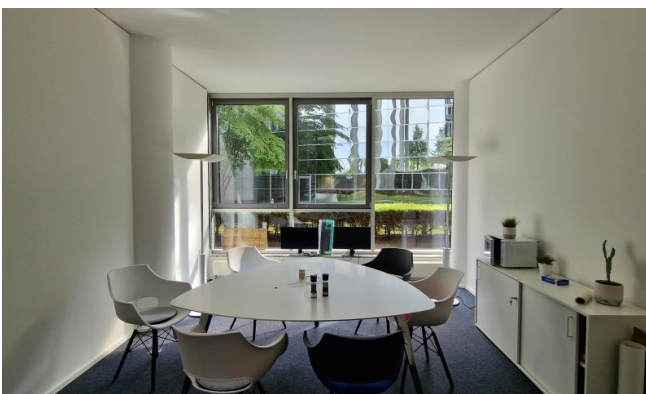
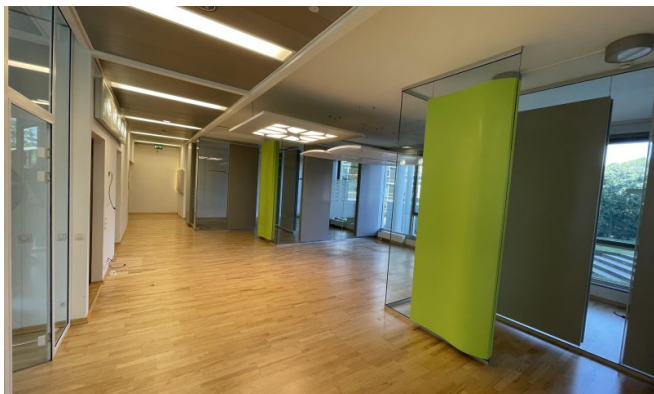
Der Mietpreis liegt zwischen 19,00 EUR/ m² und 22,00 EUR/ m² und richtet sich nach Lage, Größe und Ausstattung der Mietfläche im Objekt.

Sie haben noch nicht das Richtige gefunden? Sprechen Sie uns an und lassen Sie uns die Arbeit machen.

Gemeinsam finden wir Ihre Wunschimmobilie und beraten Sie gerne bei Ihrer Anmietung.

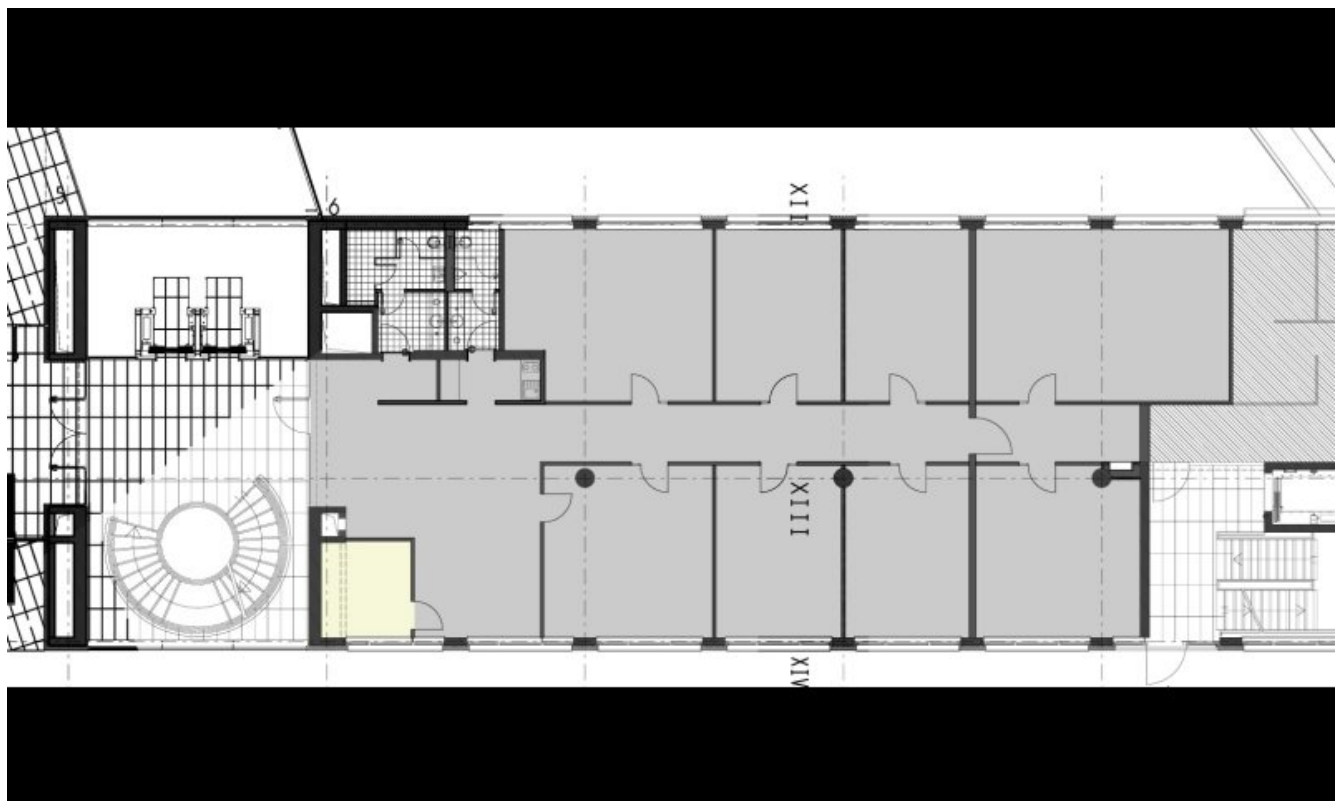
Der guten Ordnung halber, möchten wir Sie darauf aufmerksam machen, dass im Falle eines Vertragsabschlusses, bei nicht als provisionsfrei gekennzeichneten Objekten eine laufzeitabhängige Provision zzgl. gesetzlicher Umsatzsteuer gemäß unserer Allgemeinen Geschäftsbedingungen für Sie als Auftraggeber fällig wird. Die Höhe der Provision können Sie unter www.dgi-koeln.de einsehen.



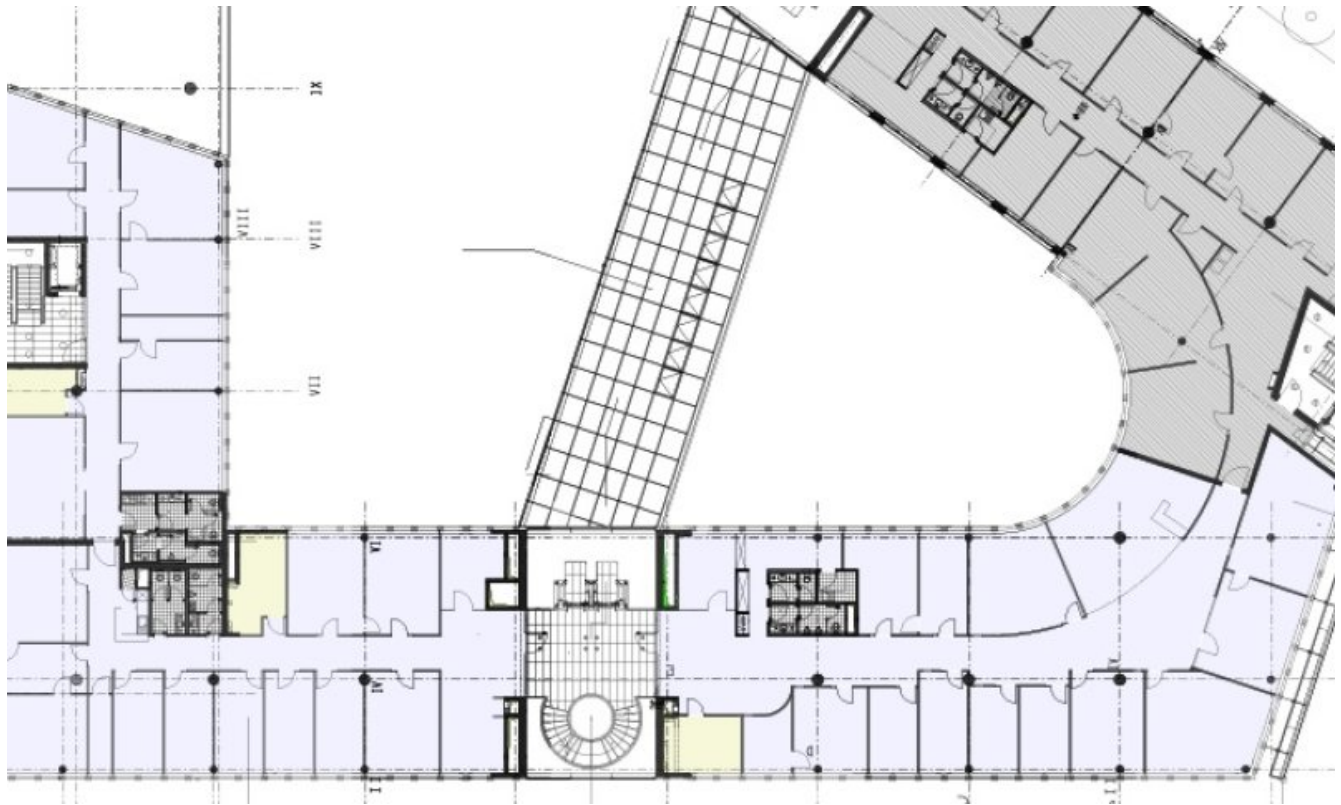




Grundrissplan Gartengeschoss (Grundriss)



Grundrissplan EG (Grundriss)



Grundrissplan 4OG (Grundriss)



Dederichs
& Göttlicher
Immobilien GmbH

Ansprechpartner

Sven Dederichs
Dederichs & Göttlicher Immobilien GmbH
Hildeboldplatz 21
50672 Köln

Zentrale

+49 221 99044995