

## Neubau in sehr guter Lage mit TOP Ausstattung



### Objekt: 5096#Njh8qJ

#### Preise & Kosten

Mieter-Provision	Ja
Provisionshinweis	provisionspflichtig, siehe Allgemeine Geschäftsbedingungen
Mietpreis pro m <sup>2</sup>	22,50 € (m <sup>2</sup> )
Anzahl Freiplatz	12
Nebenkosten von	4,50 €

#### Angaben zur Immobilie

Bürofläche	2.960 m <sup>2</sup>
teilbar ab	154 m <sup>2</sup>
Anzahl Stellplätze	12
Baujahr	2013
Zustand des Objektes	Modernisiert

Verfügbar ab

kurzfristig bzw. nach Vereinbarung

### Energieausweis

Gebäudeart	Gewerbeimmobilie
Energieausweis Art	Bedarf
Endenergiebedarf	98.72
Baujahr lt. Energieausweis	2013
Primärenergieträger	Fernwärme
Stromverbrauchskennwert kWh/(-a)	290
Heizenergieverbrauchskennwert kWh/(-a)	650

### Ausstattung

Räume veränderbar	Ja
Heizungsart	Zentralheizung
Befeuerung	Fernwärme
Klimatisiert	Ja
Aufzug	Personenaufzug
Stellplatzart	Tiefgarage
Barrierefrei	Ja
DV-Verkabelung	Ja

## Objektbeschreibung

Das neugebaute und präsenste Büro- und Geschäftshaus, welches als Greenbuilding mit dem Deutschen Gütesiegel für nachhaltiges Bauen ausgezeichnet ist, befindet sich in attraktiver Ecklage. Das Quartier wurde in 2013 fertiggestellt und umfasst neben dem Bürogebäude, noch zahlreiche Wohnungen, eine Schulerweiterung, ein Hotel und einen Lebensmittelmarkt. Die vakante Mietfläche verfügt über einen gut aufgeteilten Grundrissplan. Die Ausstattung ist entsprechend neuwertig und modern. Stellplätze können in der hauseigenen Tiefgarage angemietet werden.

## Lage

- Stadtteil: Altstadt-Süd
- Nahversorgung: Restaurants, Bars, Lebensmittelmarkt, Geschäfte des täglichen Bedarfs
- Fußweg öffentl. Verkehr: 2 min.
- Fahrzeit Autobahn: 3 min.
- Fahrzeit Hauptbahnhof: 5 min.
- Fahrzeit Flughafen: 15 min.
- Straßenbahn: Linien 3, 4 Haltestelle Severinstraße 16, 18 Haltestelle Poststraße
- Bus: Linien 106, 132, 978 Haltestelle Waidmarkt
- Autobahn: A57 Richtung Düsseldorf Anbindung an A1 (Kreuz Köln Nord); A559 Richtung Flughafen Köln/Bonn

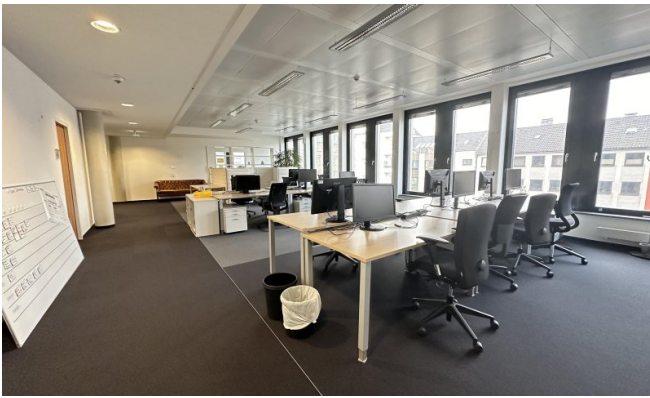
und Bonn

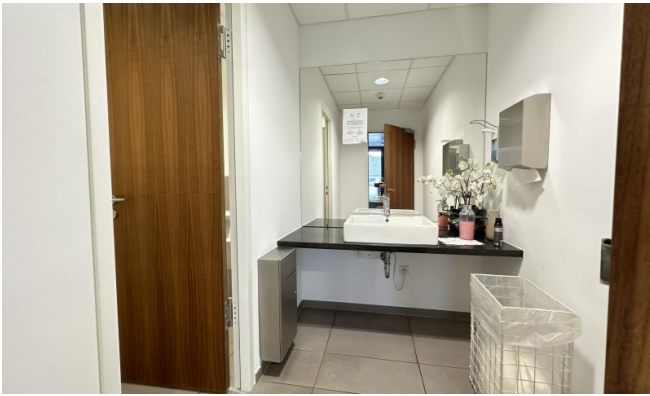
## Sonstiges

Sie haben noch nicht das richtige gefunden? Sprechen Sie uns an und lassen Sie uns die Arbeit machen.

Gemeinsam finden wir Ihre Wunschimmobilie und beraten Sie gerne bei Ihrer Anmietung.

Der guten Ordnung halber, möchten wir Sie darauf aufmerksam machen, dass im Falle eines Vertragsabschlusses, bei nicht als provisionsfrei gekennzeichneten Objekten eine laufzeitabhängige Provision zzgl. gesetzlicher Umsatzsteuer gemäß unserer Allgemeinen Geschäftsbedingungen für Sie als Auftraggeber fällig wird. Die Höhe der Provision können Sie unter [www.dgi-koeln.de](http://www.dgi-koeln.de) einsehen.







Grundrissplan (Grundriss)



Regelgeschossplan (Grundriss)

## **Ansprechpartner**

Heiko Göttlicher  
Dederichs & Göttlicher Immobilien GmbH  
Hildeboldplatz 21  
50672 Köln

Zentrale  
Mobil

+49 221 99044996  
+49 170 8700312