

## Moderne Büros im beliebten Technologie Park Köln Ehrenfeld



Objekt: 6333#TXzez

### Preise & Kosten

Mieter-Provision	Ja
Provisionshinweis	provisionsfrei für den Mieter
Mietpreis pro m <sup>2</sup>	15,- € (m <sup>2</sup> )
Anzahl Freiplatz	168
Nebenkosten von	3,- €

### Angaben zur Immobilie

Bürofläche	7.894 m <sup>2</sup>
Kellerfläche	626 m <sup>2</sup>
teilbar ab	376 m <sup>2</sup>
Anzahl Stellplätze	168
Baujahr	1993

Zustand des Objektes	Gepflegt
Verfügbar ab	kurzfristig bzw. nach Vereinbarung

### Energieausweis

Gebäudeart	Gewerbeimmobilie
Energieausweis Art	Bedarf
Endenergiebedarf	217.0
Baujahr lt. Energieausweis	1993
Primärenergieträger	Gas

### Ausstattung

Räume veränderbar	Ja
Heizungsart	Zentralheizung
Befuerung	Gas
Aufzug	Personenaufzug
Stellplatzart	Freiplatz

## Objektbeschreibung

Dieses repräsentative Bürogebäude bietet mit einer guten Ausstattung und großzügigen Flächen viele Vorzüge für zukünftige Mieter. Die Lage ist zentral, mit guter Anbindung an den Nahverkehr. Stellplätze können auf dem Außengelände angemietet werden.

## Lage

- Stadtteil: Müngersdorf
- Nahversorgung: Kantine, Bistros, Lebensmittelmarkt
- Fußweg öffentl. Verkehr: 3 min.
- Fahrzeit Autobahn: 8 min.
- Fahrzeit Hauptbahnhof: 15 min.
- Fahrzeit Flughafen: 25 min.
- Bus: 140 Haltestelle Stollberger Straße / Maarweg
- Autobahn: A57 Richtung Düsseldorf, A1 Richtung Koblenz/Dortmund, A4 Richtung Aachen

## Sonstiges

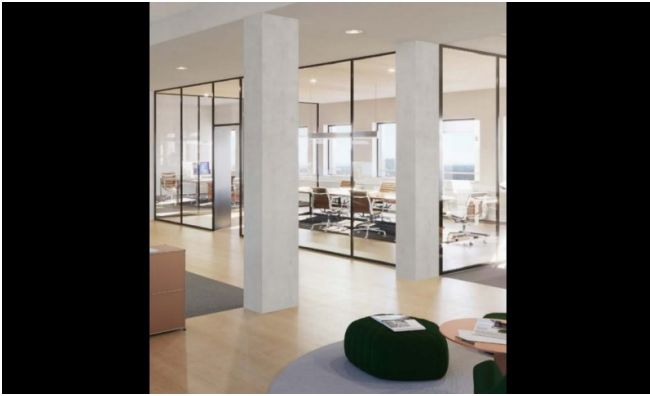
Der Mietpreis ab 15,00 EUR/ m<sup>2</sup> richtet sich nach Lage, Größe und Ausstattung der Mietfläche im Objekt. Die Hallenflächen sind ab ca. 10,00 €/m<sup>2</sup> anmietbar.

Sie haben noch nicht das richtige gefunden? Sprechen Sie uns an und lassen Sie uns die Arbeit machen.

Gemeinsam finden wir Ihre Wunschimmobilie und beraten Sie gerne bei Ihrer Anmietung.

Der guten Ordnung halber, möchten wir Sie darauf aufmerksam machen, dass im Falle eines Vertragsabschlusses,

bei nicht als provisionsfrei gekennzeichneten Objekten eine Provision zzgl. gesetzlicher Umsatzsteuer gemäß unserer Allgemeinen Geschäftsbedingungen für Sie als Auftraggeber fällig wird. Die Höhe der Provision können Sie unter [www.dgi-koeln.de](http://www.dgi-koeln.de) einsehen.





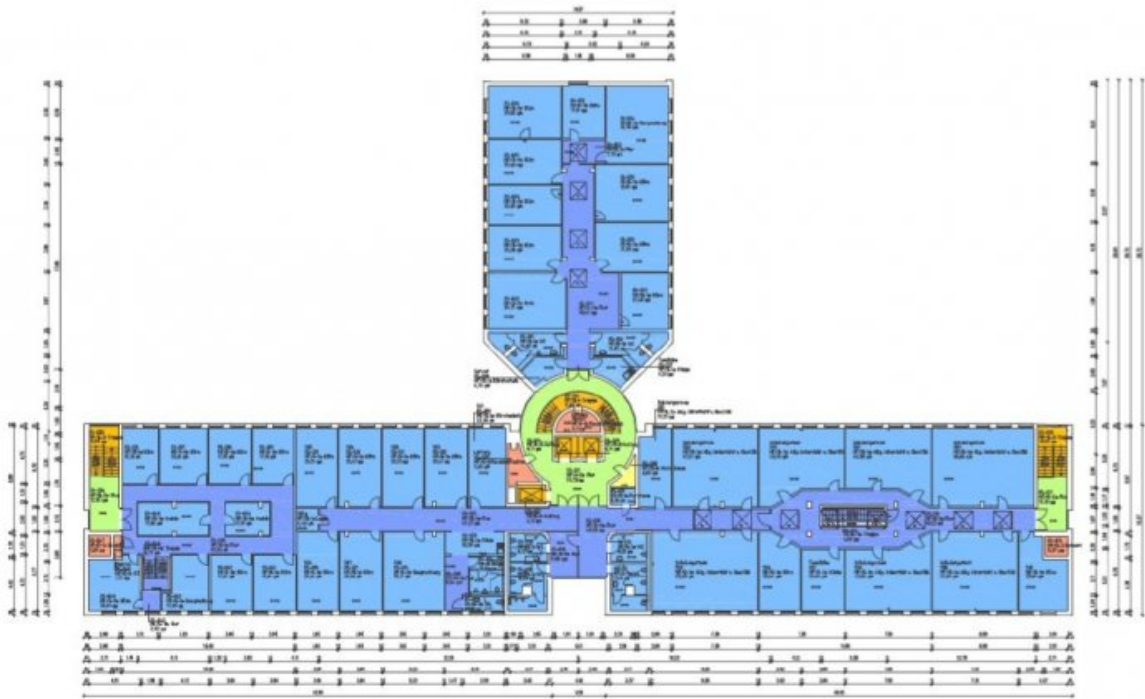
GRUNDRISS 2. OBERGESCHOSS

Grundriss 2.OG (Grundriss)



GRUNDRISS 3. OBERGESCHOSS

Grundriss 3.OG (Grundriss)



GRUNDRISS 5. OBERGESCHOSS

Grundriss 5.OG (Grundriss)

## **Ansprechpartner**

Heiko Göttlicher  
Dederichs & Göttlicher Immobilien GmbH  
Hildeboldplatz 21  
50672 Köln

Mobil  
Zentrale

+49 170 8700312  
+49 221 99044996