

Modernisierte Flächen im "C-Forum"



Objekt: 6541#TXzez

Preise & Kosten

Mieter-Provision	Ja
Provisionshinweis	provisionspflichtig, siehe Allgemeine Geschäftsbedingungen
Mietpreis pro m ²	14,- € (m ²)
Anzahl Freiplatz	28
Nebenkosten von	2,50 €

Angaben zur Immobilie

Bürofläche	360 m ²
teilbar ab	180 m ²
Anzahl Stellplätze	28
Baujahr	1972
Zustand des Objektes	Vollsanziert

Verfügbar ab

kurzfristig bzw. nach Vereinbarung

Energieausweis

Gebäudeart	Gewerbeimmobilie
Energieausweis Art	Verbrauch
Energieverbrauchskennwert	120kWh/m ² a
Baujahr lt. Energieausweis	1972
Primärenergieträger	Gas

Ausstattung

Räume veränderbar	Ja
Heizungsart	Zentralheizung
Befuerung	Gas
Aufzug	Personenaufzug
Stellplatzart	Freiplatz
Barrierefrei	Ja
DV-Verkabelung	Ja

Objektbeschreibung

Das Bürohaus "C-Forum" auf der Siegburger Straße wurde in den 80er Jahren erbaut und stetig modernisiert. Die vakanten Mieteinheiten befinden sich im EG und in den oberen Etagen. Erreicht werden die Büros über einen Personenaufzug. Optional können auf dem Hof bis zu 28 Stellplätze angemietet werden.

Lage

- Stadtteil: Deutz
- Nahversorgung: Bistros, Imbiß
- Fußweg öffentl. Verkehr: 2 min.
- Fahrzeit Autobahn: 2 min.
- Fahrzeit Hauptbahnhof: 12 min.
- Fahrzeit Flughafen: 20 min.
- Straßenbahn: L7 Haltestelle Poller Kirchweg
- Autobahn: A3 Richtung Frankfurt/Oberhausen, A4 Richtung Bonn/Aachen

Sonstiges

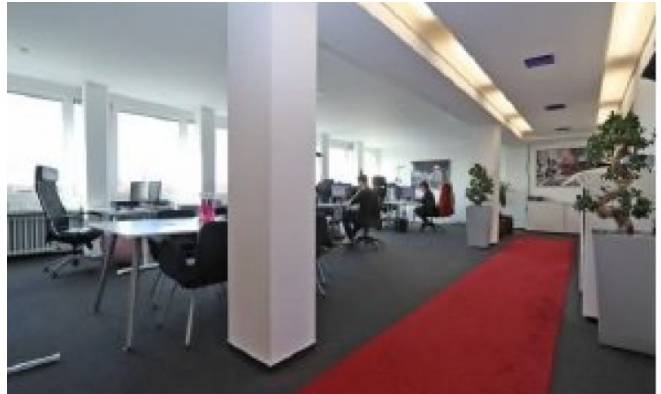
Der Mietpreis liegt zwischen 12,00 EUR/ m² und 14,00 EUR/ m² und richtet sich nach Lage, Größe und Ausstattung der Mietfläche im Objekt.

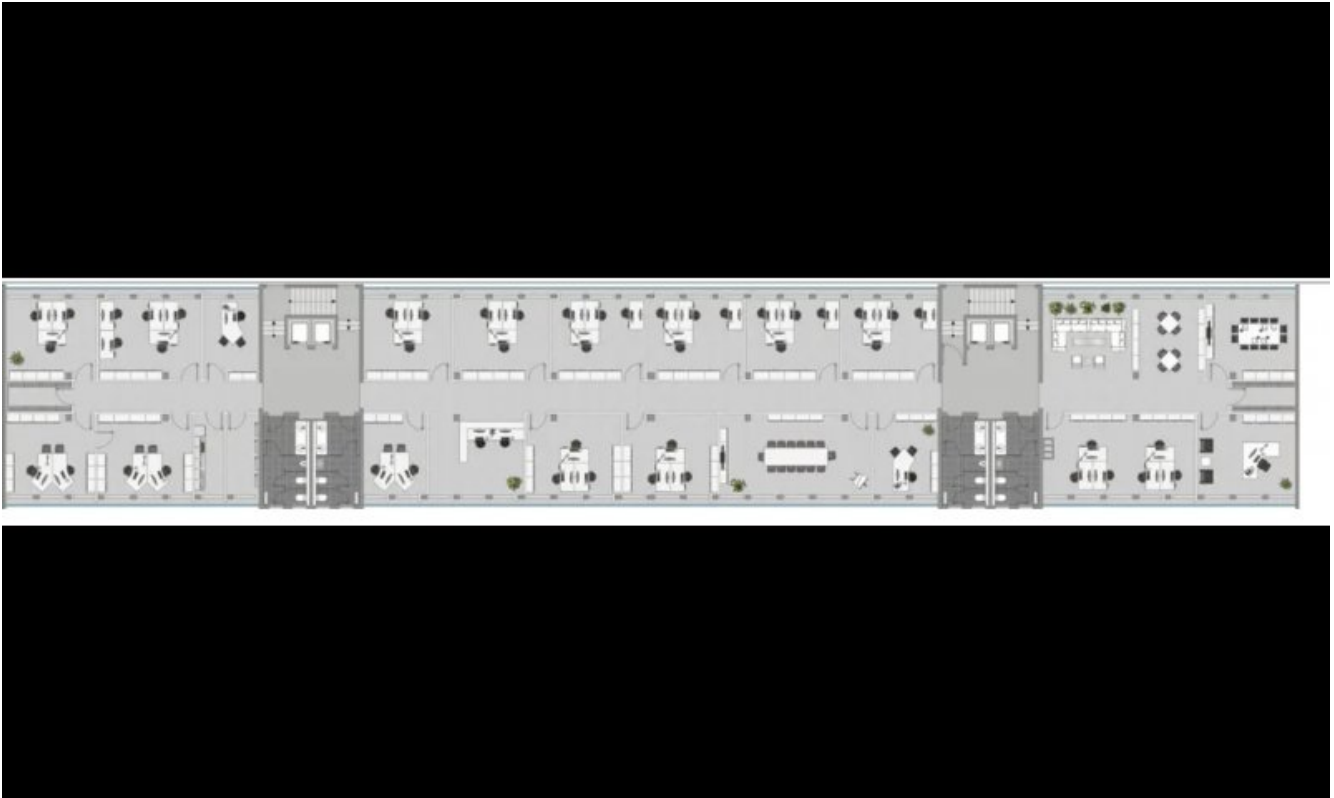
Sie haben noch nicht das Richtige gefunden? Sprechen Sie uns an und lassen Sie uns die Arbeit machen.

Gemeinsam finden wir Ihre Wunschimmobilie und beraten Sie gerne bei Ihrer Anmietung.

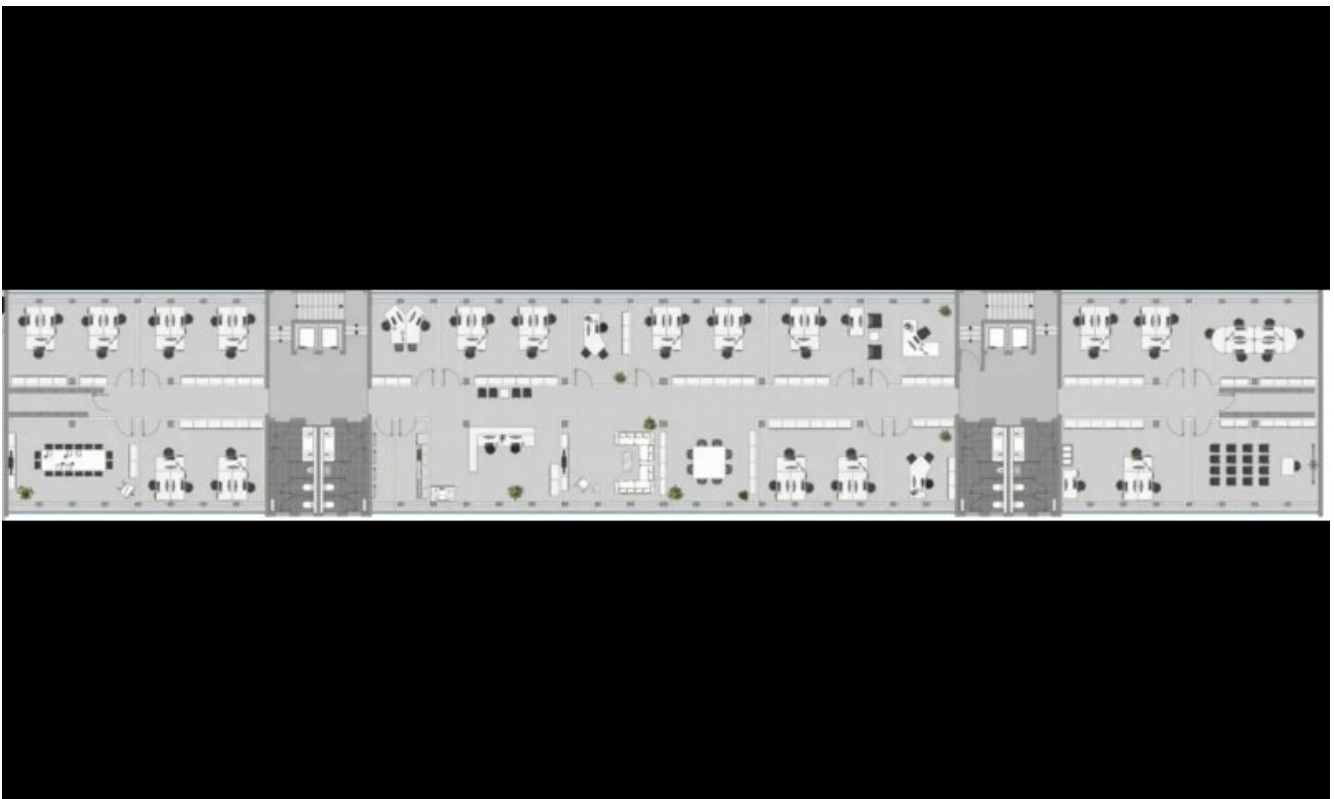
Der guten Ordnung halber, möchten wir Sie darauf aufmerksam machen, dass im Falle eines Vertragsabschlusses,

bei nicht als provisionsfrei gekennzeichneten Objekten eine laufzeitabhängige Provision zzgl. gesetzlicher Umsatzsteuer gemäß unserer Allgemeinen Geschäftsbedingungen für Sie als Auftraggeber fällig wird. Die Höhe der Provision können Sie unter www.dgi-koeln.de einsehen.

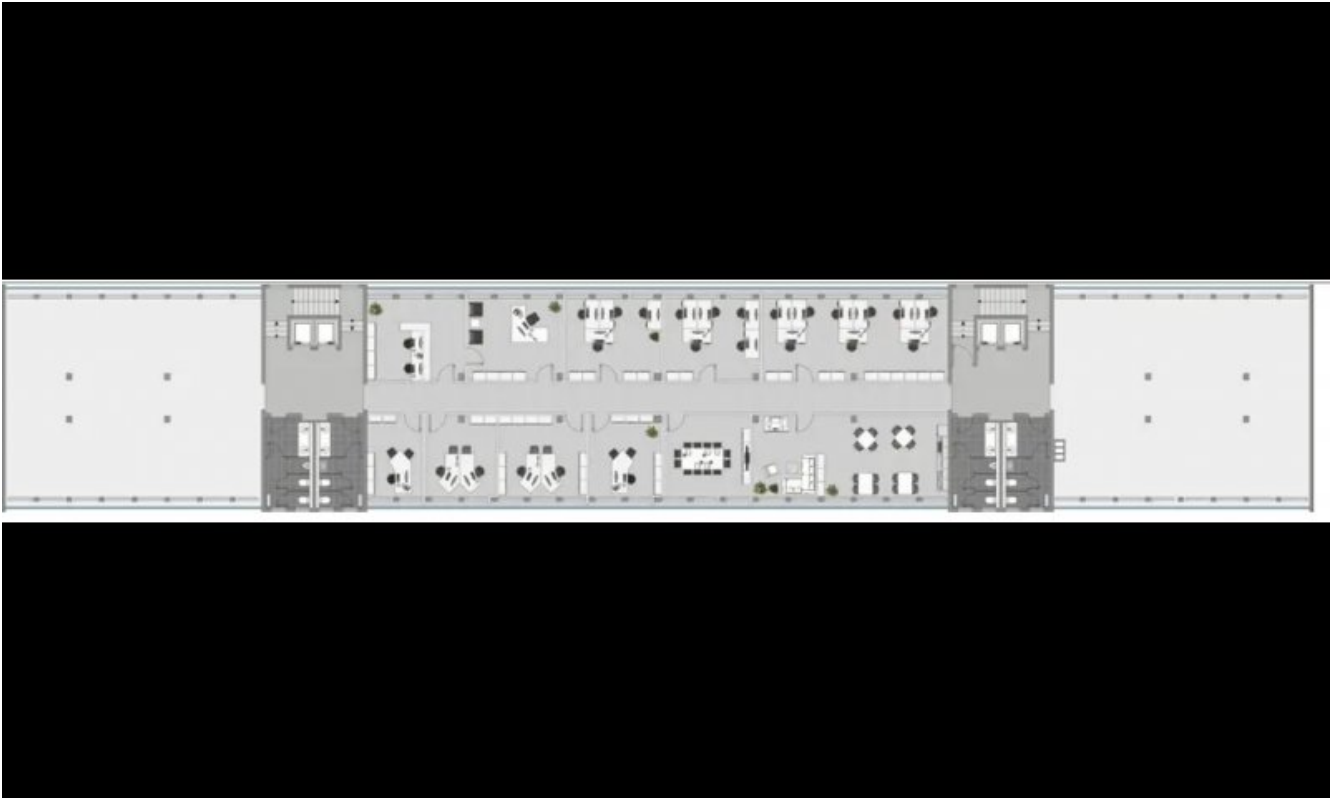




Grundrissplan 3.OG (Grundriss)



Grundrissplan 4. und 5.OG (Grundriss)



Grundrissplan 6.OG (Grundriss)

Ansprechpartner

Sven Dederichs
Dederichs & Göttlicher Immobilien GmbH
Hildeboldplatz 21
50672 Köln

Zentrale

+49 221 99044995