

Kleinteilige Fläche oder Solitärnutzung! Ihr neues Büro auf dem Cologneo-Campus



Objekt: 6561#TXzez

Preise & Kosten

Mieter-Provision	Ja
Provisionshinweis	provisionspflichtig, siehe Allgemeine Geschäftsbedingungen
Mietpreis pro m ²	17,50 € (m ²)
Nebenkosten von	3,- €

Angaben zur Immobilie

Bürofläche	1.219 m ²
teilbar ab	105 m ²
Zustand des Objektes	Neuwertig
Verfügbar ab	ca. 6 Monate nach Vertragsunterzeichnung

Ausstattung

Räume veränderbar	Ja
Befehung	Fernwärme
Klimatisiert	Ja
Aufzug	Personenaufzug
DV-Verkabelung	Ja

Objektbeschreibung

Das ausgefallene Bürohaus auf dem Clogneo-Campus bietet eine Vielzahl an Anmietoptionen. Es stehen derzeit Flächen von 105 m² bis ca. 1.700 m² zur Verfügung, sodass man einen Mietermix erhält oder das Objekt als nahezu Gesamtnutzer angemietet werden kann.

Die Büroflächen können individuell ausgestattet werden. Der Standard sieht eine Grundbeleuchtung, glatte weiße Wände und einen Bodenbelag nach Wahl vor. Technisch wird ein Glasfaseranschluss und eine CAT7-Verkabelung zur Verfügung stehen. Als Highlight ist sicherlich der Zugang über den außenliegenden Laubengang und die allgemeine Terrasse im 2.OG zu bewerten. Zusätzlich steht dem Mieter des 4.OG eine exklusive Terrasse zur Verfügung.

Fahrräder können im Objekt abgestellt und PKW-Stellplätze angemietet werden.

Lage

- Stadtteil: Mülheim
- Nahversorgung: Hotelrestaurants, Kantine, Systemgastronomie
- Fußweg öffentl. Verkehr: 3 min
- Fahrzeit Autobahn: 2 min
- Fahrzeit Hauptbahnhof: 10 min
- Fahrzeit Flughafen: 20 min
- Straßenbahn: Linien 3, 4 Haltestelle Köln Messe
- Regional- und Fernverkehr: ab der Haltestelle Köln Messe/Deutz fahren zahlreiche S-Bahnen, RE und ICE
- Autobahn: A4 Richtung Bergisch Gladbach, Olpe und Aachen, A3 Richtung Frankfurt am Main und Oberhausen

Sonstiges

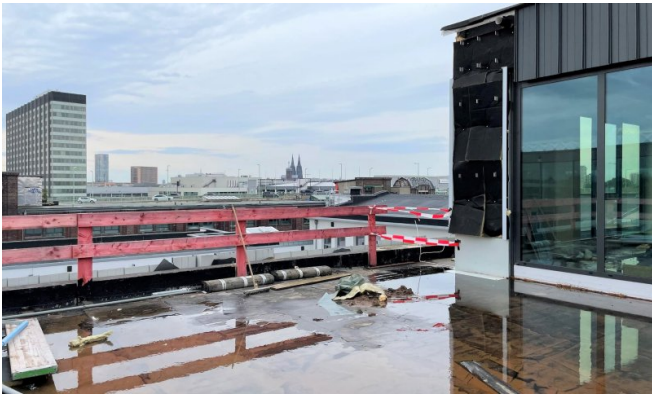
Sie haben noch nicht das richtige gefunden? Sprechen Sie uns an und lassen Sie uns die Arbeit machen. Gemeinsam finden wir Ihre Wunschimmobilie und beraten Sie gerne bei Ihrer Anmietung.

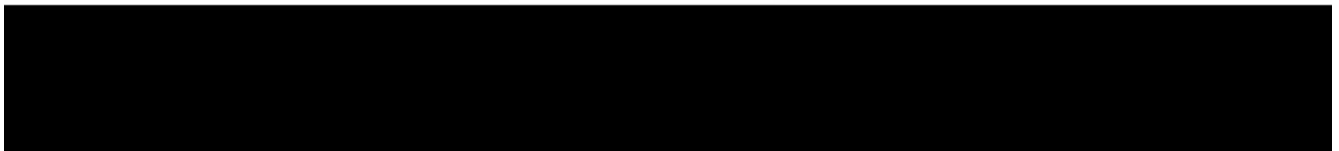
Der guten Ordnung halber, möchten wir Sie darauf aufmerksam machen, dass im Falle eines Vertragsabschlusses, bei nicht als provisionsfrei gekennzeichneten Objekten eine laufzeitabhängige Provision zzgl. gesetzlicher Umsatzsteuer gemäß unserer Allgemeinen Geschäftsbedingungen für Sie als Auftraggeber fällig wird. Die Höhe der Provision können Sie unter www.dgi-koeln.de einsehen.

Wir möchten Sie darüber informieren, dass seit dem 01. Mai 2014 die zweite Verordnung zur Änderung der Energieeinsparverordnung ihre Gültigkeit erlangt hat. Nach den Paragraphen 16 und 16a EnEV sind die Vermieter/Verkäufer bei der Vermarktung von Immobilien dazu verpflichtet, den Energieausweis der Immobilie auszuhändigen und die energetischen Kennwerte mit in die Inserate aufzunehmen. Bei all unseren inserierten

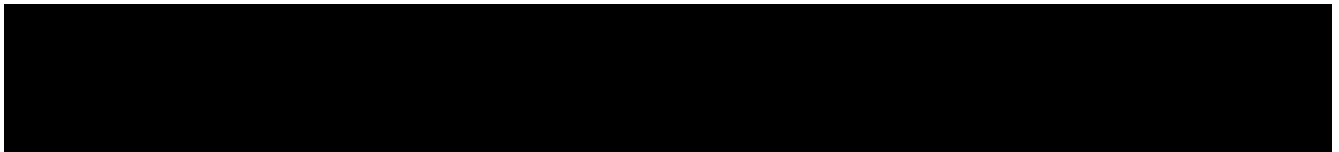
Immobilien haben wir die Vermieter/ Verkäufer nachweislich darauf aufmerksam gemacht und die erforderlichen Energieausweise angefordert.







Grundrissplan (Grundriss)



Grundrissplan (Grundriss)

Ansprechpartner

Heiko Göttlicher
Dederichs & Göttlicher Immobilien GmbH
Hildeboldplatz 21
50672 Köln

Mobil
Zentrale

+49 170 8700312
+49 221 99044996