

## Arbeiten im Hochhaus mit tollem Blick am Barbarossaplatz!



### Objekt: 5966#TXzez

#### Preise & Kosten

Mieter-Provision	Ja
Provisionshinweis	provisionspflichtig, siehe Allgemeine Geschäftsbedingungen
Mietpreis pro m <sup>2</sup>	17,50 € (m <sup>2</sup> )
Anzahl Freiplatz	8
Nebenkosten von	5,- €

#### Angaben zur Immobilie

Bürofläche	726 m <sup>2</sup>
teilbar ab	427 m <sup>2</sup>
Anzahl Stellplätze	8
Baujahr	1972

Zustand des Objektes	Nach Vereinbarung
Verfügbar ab	kurzfristig bzw. nach Vereinbarung

### Energieausweis

Gebäudeart	Gewerbeimmobilie
Energieausweis Art	Bedarf
Endenergiebedarf	118.0
Baujahr lt. Energieausweis	1972
Primärenergieträger	Fernwärme

### Ausstattung

Heizungsart	Zentralheizung
Befuerung	Fernwärme
Klimatisiert	Ja
Aufzug	Personenaufzug
Stellplatzart	Tiefgarage
Barrierefrei	Ja
DV-Verkabelung	Ja

## Objektbeschreibung

Der "TausendfensterTurm" gehört zu den wenigen Hochhäusern in der Rheinmetropole Köln. Der einzigartige Blick, gepaart mit dem hervorragenden Preis-/Leistungsverhältnis macht die Immobilie zu einem besonderen Standort mit attraktiver Anbindung und Arbeitsatmosphäre. Die vakanten Mieteinheiten sind mit Teppichböden ausgestattet und in Einzel- und Doppelbüros unterteilt. Stellplätze können in der hauseigenen Tiefgarage angemietet werden.

## Lage

- Stadtteil: Altstadt Süd
- Nahversorgung: Restaurants, Cafés, Geschäfte des täglichen Bedarfs
- Fußweg öffentl. Verkehr: 1 min.
- Fahrzeit Autobahn: 8 min.
- Fahrzeit Hauptbahnhof: 8 min.
- Fahrzeit Flughafen: 25 min.
- Straßenbahn: Linie 9, 12, 15 Haltestelle Barbarossaplatz
- Autobahn: A57 Richtung Düsseldorf, Anbindung Kreuz Köln-Nord Richtung Koblenz und Dortmund

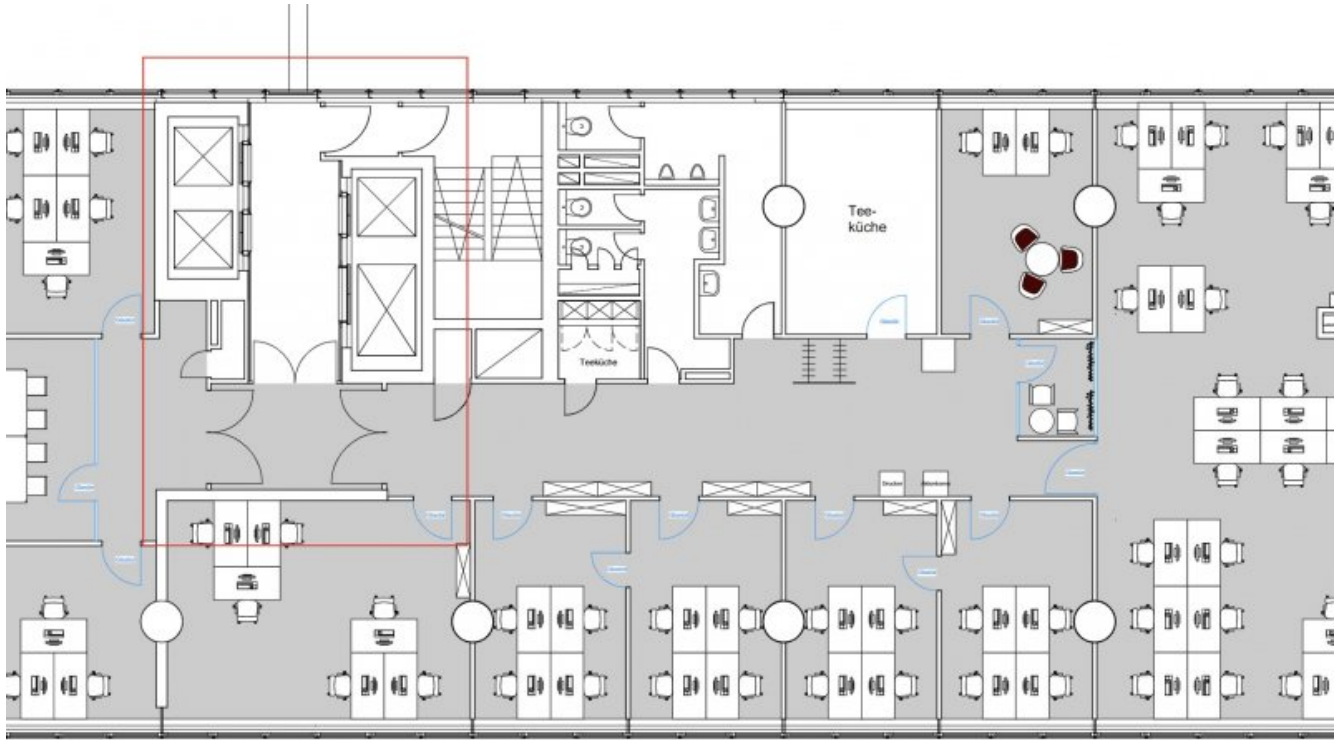
## Sonstiges

Sie haben noch nicht das Richtige gefunden? Sprechen Sie uns an und lassen Sie uns die Arbeit machen.

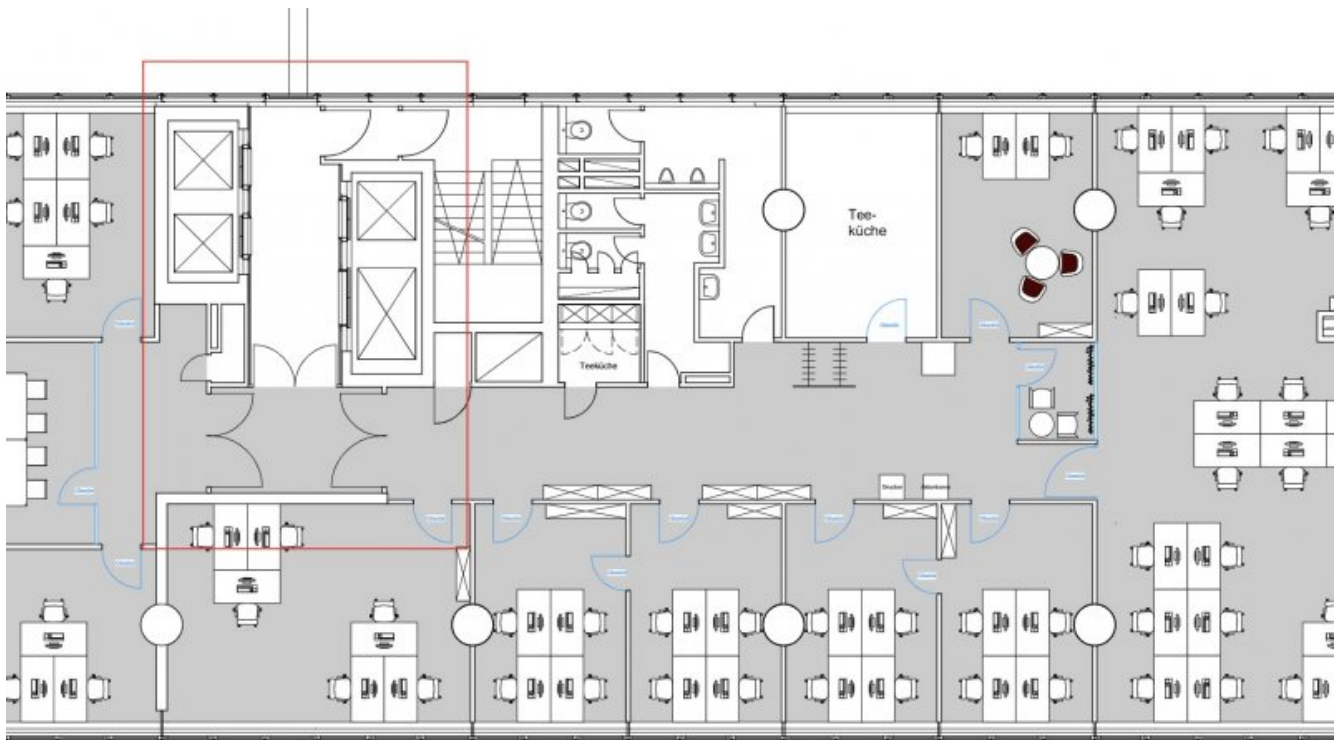
Gemeinsam finden wir Ihre Wunschimmobilie und beraten Sie gerne bei Ihrer Anmietung.  
Der guten Ordnung halber, möchten wir Sie darauf aufmerksam machen, dass im Falle eines Vertragsabschlusses, bei nicht als provisionsfrei gekennzeichneten Objekten eine laufzeitabhängige Provision zzgl. gesetzlicher Umsatzsteuer gemäß unserer Allgemeinen Geschäftsbedingungen für Sie als Auftraggeber fällig wird. Die Höhe der Provision können Sie unter [www.dgi-koeln.de](http://www.dgi-koeln.de) einsehen.







Beispiel\_Grundriss (Grundriss)



Beispiel\_Grundriss (Grundriss)

## **Ansprechpartner**

Sven Dederichs  
Dederichs & Göttlicher Immobilien GmbH  
Hildeboldplatz 21  
50672 Köln

Zentrale

+49 221 99044995