

Repräsentative Bürovilla am Stadtwaldgürtel



Objekt: 5165#TXzez

Preise & Kosten

Mieter-Provision	Ja
Provisionshinweis	provisionspflichtig, siehe Allgemeine Geschäftsbedingungen
Mietpreis pro m ²	25,- € (m ²)
Nebenkosten von	4,80 €

Angaben zur Immobilie

Bürofläche	876 m ²
teilbar ab	177 m ²
Baujahr	1910
Zustand des Objektes	Neuwertig
Verfügbar ab	kurzfristig bzw. nach Vereinbarung
Denkmalgeschützt	Ja

Ausstattung

Räume veränderbar	Ja
Heizungsart	Zentralheizung
Befuerung	Gas
Aufzug	Personenaufzug
Stellplatzart	Freiplatz
Barrierefrei	Ja
DV-Verkabelung	Ja

Objektbeschreibung

Die unter Denkmalschutz stehende herrschaftliche Bürovilla am Stadtwaldgürtel wurde 1910 erbaut und im Jahre 2002 liebevoll von Eigentümerseite revitalisiert. Die verwendeten Materialien, wie Bodenbelag, Sanitäre Einrichtung und Türen sind alle als sehr hochwertig und über dem normalen Bürostandard zu bezeichnen. Das offene und großzügige Treppenhaus wurde mit einem dunklen Granitboden ausgestattet und bieten den Mietern im Haus ein repräsentatives Erscheinungsbild. Der zukünftige Nutzer erhält eine modern ausgestattete und repräsentative Bürofläche in einer renommierten und prestigeträchtigen Lage.

Lage

- Stadtteil: Lindenthal
- Nahversorgung: Restaurants, Bistros, Geschäfte des täglichen Bedarfs
- Fußweg öffentl. Verkehr: 4 min.
- Fahrzeit Autobahn: 6 min.
- Fahrzeit Hauptbahnhof: 10 min.
- Fahrzeit Flughafen: 25 min.
- Straßenbahn: Linie 7, 13 Haltestelle Dürener Straße/ Gürtel
- Bus: Linie 136
- Autobahn: A4 Richtung Aachen und Köln Ost, Anbindung an A1 (Kreuz Köln West)

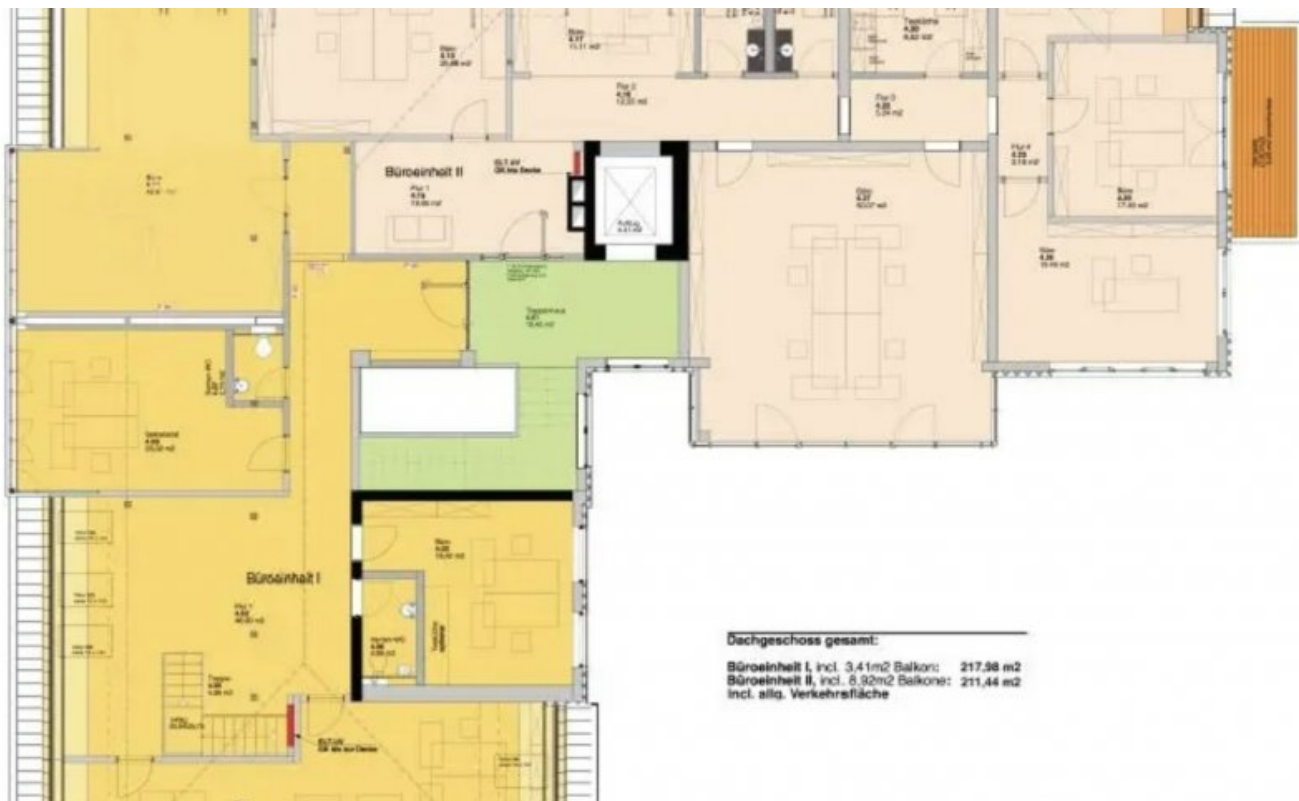
Sonstiges

Sie haben noch nicht das richtige gefunden? Sprechen Sie uns an und lassen Sie uns die Arbeit machen. Gemeinsam finden wir Ihre Wunschimmobilie und beraten Sie gerne bei Ihrer Anmietung. Der guten Ordnung halber, möchten wir Sie darauf aufmerksam machen, dass im Falle eines Vertragsabschlusses, bei nicht als provisionsfrei gekennzeichneten Objekten eine laufzeitabhängige Provision zzgl. gesetzlicher Umsatzsteuer gemäß unserer Allgemeinen Geschäftsbedingungen für Sie als Auftraggeber fällig wird. Die Höhe der Provision können Sie unter www.dgi-koeln.de einsehen. Wir möchten Sie darüber informieren, dass seit dem 01. Mai 2014 die zweite Verordnung zur Änderung der Energieeinsparverordnung ihre Gültigkeit erlangt hat. Nach den Paragraphen 16 und 16a EnEV sind die Vermieter/Verkäufer bei der Vermarktung von Immobilien dazu verpflichtet, den Energieausweis der Immobilie auszuhändigen und die energetischen Kennwerte mit in die Inserate aufzunehmen. Bei all unseren inserierten Immobilien haben wir die Vermieter/ Verkäufer nachweislich darauf aufmerksam gemacht und die erforderlichen Energieausweise angefordert.





Grundrissplan 2.OG (Grundriss)



Grundrissplan 4.OG (Grundriss)

Ansprechpartner

Sven Dederichs
Dederichs & Göttlicher Immobilien GmbH
Hildeboldplatz 21
50672 Köln

Zentrale

+49 221 99044995