

## Schicke Büros !!! Mieten Sie Büroflächen in Ossendorf



### Objekt: 5110#TXzez

#### Preise & Kosten

Mieter-Provision	Ja
Provisionshinweis	provisionspflichtig, siehe Allgemeine Geschäftsbedingungen
Mietpreis pro m <sup>2</sup>	16,- € (m <sup>2</sup> )
Anzahl Freiplatz	367
Nebenkosten von	3,50 €

#### Angaben zur Immobilie

Bürofläche	774 m <sup>2</sup>
teilbar ab	370 m <sup>2</sup>
Anzahl Stellplätze	367
Baujahr	1999
Zustand des Objektes	Nach Vereinbarung

Verfügbar ab

nach Vereinbarung

### Energieausweis

Gebäudeart	Gewerbeimmobilie
Energieausweis Art	Verbrauch
Baujahr lt. Energieausweis	1999
Primärenergieträger	Fernwärme
Stromverbrauchskennwert kWh/(-a)	1580.00
Heizenergieverbrauchskennwert kWh/(-a)	990.00

### Ausstattung

Räume veränderbar	Ja
Heizungsart	Zentralheizung
Befuerung	Fernwärme
Klimatisiert	Ja
Stellplatzart	Tiefgarage
Barrierefrei	Ja
DV-Verkabelung	Ja

## Objektbeschreibung

Der 1999 fertiggestellte Gebäudekomplex befindet sich in einem guten Zustand. Die Modernität und die Flexibilität zeichnen das Gebäude aus. Durch die flexible Grundrissgestaltung kann sowohl die Großraumnutzung als auch die Einzelbüroanmietung hergestellt werden. Stellplätze stehen in ausreichender Anzahl zur Anmietung zur Verfügung.

## Lage

- Stadtteil: Ossendorf
- Nahversorgung: Kantine, Bistros, Lebensmittelmarkt, Bäckerei
- Fußweg öffentl. Verkehr: 4 min.
- Fahrzeit Autobahn: 3 min.
- Fahrzeit Hauptbahnhof: 20 min.
- Fahrzeit Flughafen: 30 min.
- Straßenbahn: Linie 5 Haltestelle Sparkasse Am Butzweilerhof
- Bus: Linie 139 Haltestelle Sparkasse Am Butzweilerhof
- Autobahn: A57 Richtung Düsseldorf, Anbindung an A1 (Kreuz Köln Nord) Richtung Koblenz und Dortmund

## Sonstiges

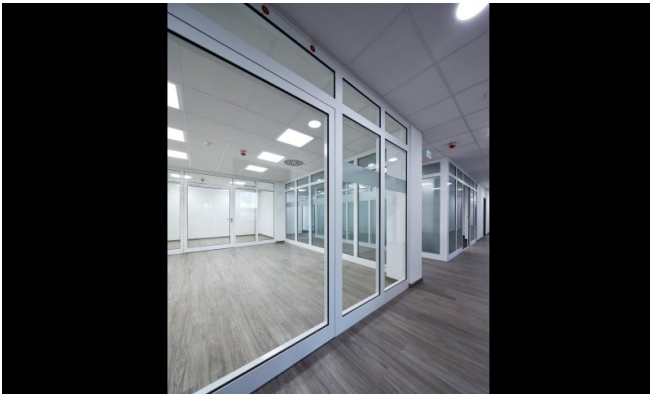
Der Mietpreis liegt zwischen 12,50 EUR/ m<sup>2</sup> und 15,50 EUR/ m<sup>2</sup> und richtet sich nach Lage, Größe und Ausstattung

der Mietfläche im Objekt.

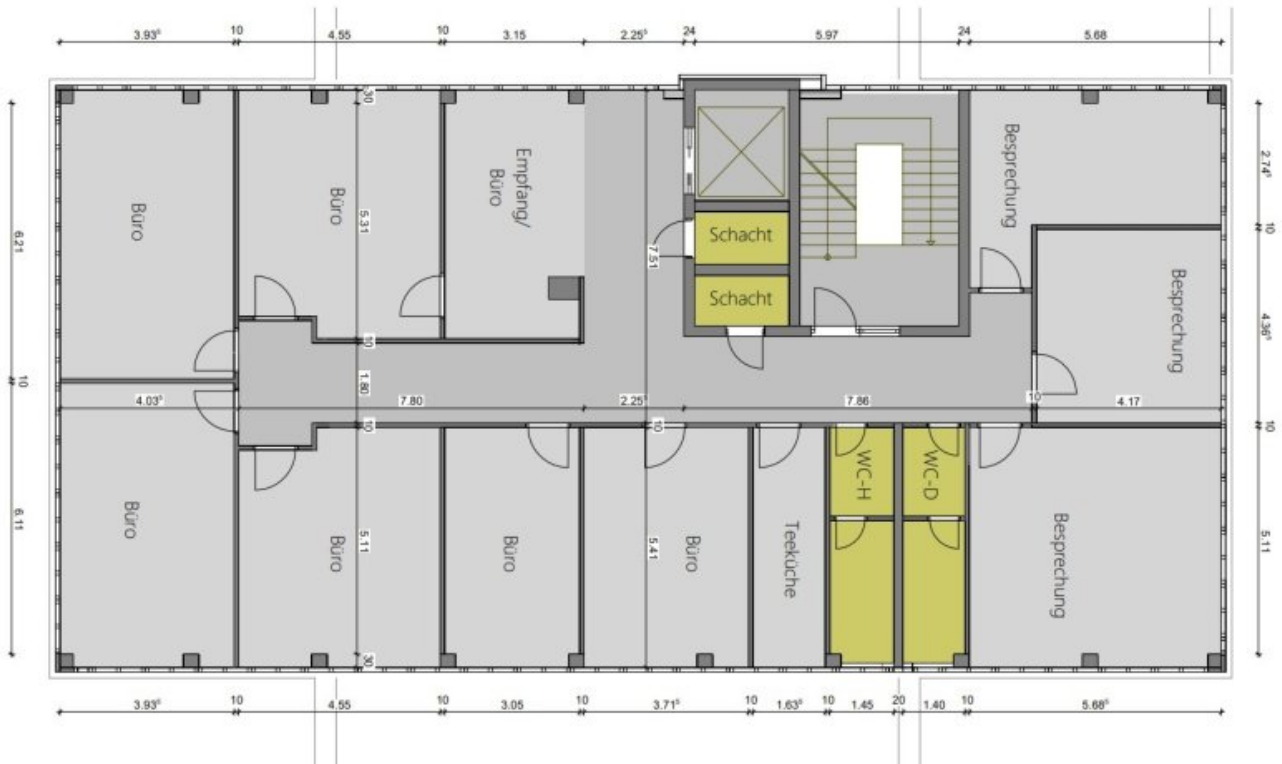
Sie haben noch nicht das Richtige gefunden? Sprechen Sie uns an und lassen Sie uns die Arbeit machen.

Gemeinsam finden wir Ihre Wunschimmobilie und beraten Sie gerne bei Ihrer Anmietung.

Der guten Ordnung halber, möchten wir Sie darauf aufmerksam machen, dass im Falle eines Vertragsabschlusses, bei nicht als provisionsfrei gekennzeichneten Objekten eine laufzeitabhängige Provision zzgl. gesetzlicher Umsatzsteuer gemäß unserer Allgemeinen Geschäftsbedingungen für Sie als Auftraggeber fällig wird. Die Höhe der Provision können Sie unter [www.dgi-koeln.de](http://www.dgi-koeln.de) einsehen.







Grundrissplan 5.OG 321 m<sup>2</sup> (Grundriss)



Grundrissplan 5.OG 404 m<sup>2</sup> (Grundriss)

## **Ansprechpartner**

Heiko Göttlicher  
Dederichs & Göttlicher Immobilien GmbH  
Hildeboldplatz 21  
50672 Köln

Mobil  
Zentrale

+49 170 8700312  
+49 221 99044996