

## Büroflächen im GIP-Park in Köln-Ossendorf PROVISIONSFREI zu vermieten



Objekt: 5102#TXzez

### Preise & Kosten

Mieter-Provision	Ja
Provisionshinweis	provisionsfrei für den Mieter
Mietpreis pro m <sup>2</sup>	8,50 € (m <sup>2</sup> )
Anzahl Freiplatz	150
Nebenkosten von	2,70 €

### Angaben zur Immobilie

Bürofläche	1.202 m <sup>2</sup>
teilbar ab	126 m <sup>2</sup>
Anzahl Stellplätze	150
Baujahr	1989
Zustand des Objektes	Nach Vereinbarung

Verfügbar ab

kurzfristig bzw. nach Vereinbarung

### Energieausweis

Gebäudeart	Gewerbeimmobilie
Energieausweis Art	Bedarf
Endenergiebedarf	432.0
Warmwasser enthalten	Ja
Baujahr lt. Energieausweis	1989
Primärenergieträger	Gas
Stromverbrauchskennwert kWh/(-a)	349.00
Heizenergieverbrauchskennwert kWh/(-a)	3440.00

### Ausstattung

Räume veränderbar	Ja
Heizungsart	Zentralheizung
Befuerung	Gas
Stellplatzart	Freiplatz
Barrierefrei	Ja
DV-Verkabelung	Ja

## Objektbeschreibung

Der 1989 erbaute GIP-Gewerbepark in Köln-Ossendorf verfügt über attraktive Büro- und Hallenflächen. Die Büroflächen wurden vor kurzem renoviert und können sofort bezogen werden. Eine Anpassung des Grundrissplanes ist aufgrund der flexiblen Trennwände möglich. Stellplätze können auf dem Gelände angemietet werden.

## Lage

- Stadtteil: Ossendorf
- Nahversorgung: Restaurants, Bäckerei, Kantine
- Fußweg öffentl. Verkehr: 1 min.
- Fahrzeit Autobahn: 4 min.
- Fahrzeit Hauptbahnhof: 15 min.
- Fahrzeit Flughafen: 30 min.
- Bus: 127, 139 Haltestelle Mathias-Brüngen-Straße
- Autobahn: A57 Richtung Düsseldorf, A1 Richtung Koblenz und Dortmund

## Sonstiges

Der Mietpreis liegt zwischen 8,50€/ m<sup>2</sup> und 10,00€/ m<sup>2</sup> und richtet sich nach Art der Fläche, Laufzeit und

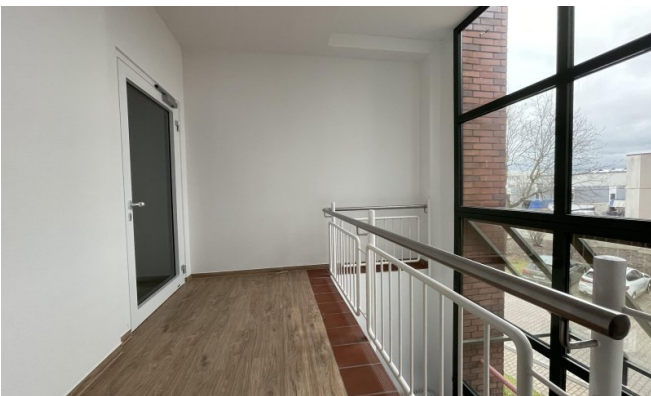
### Ausstattungswünsche

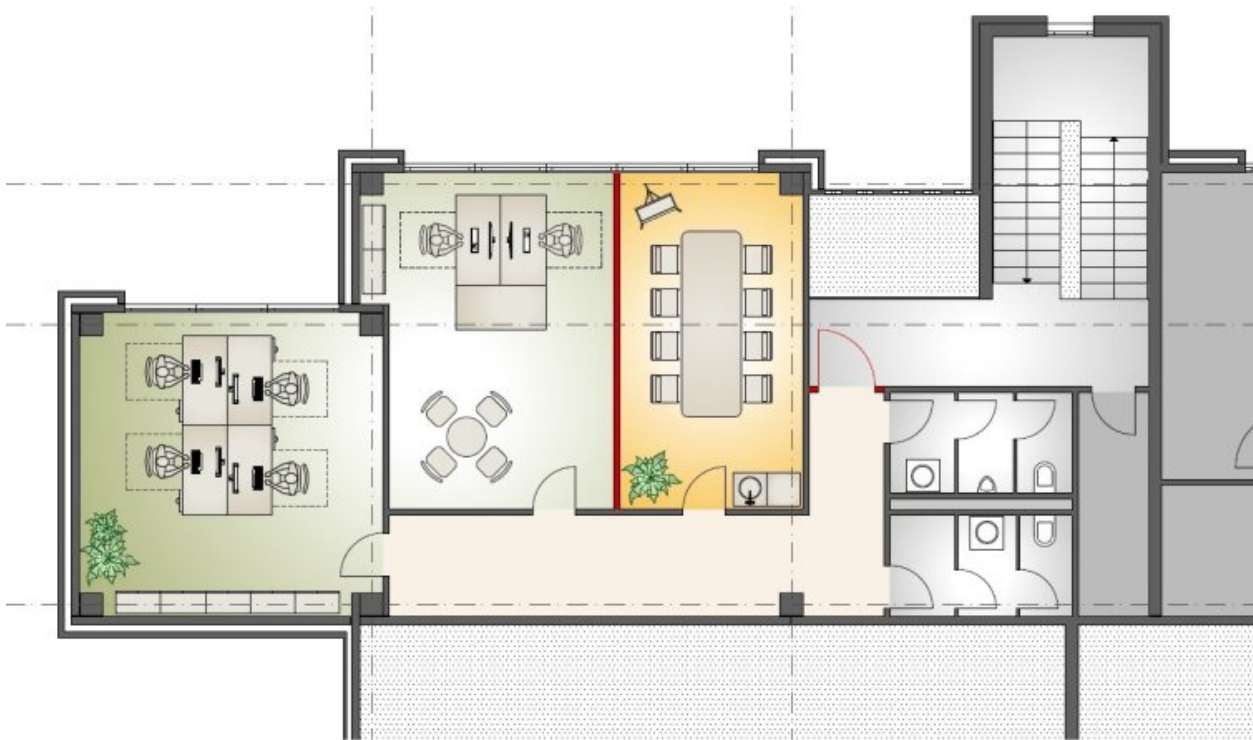
Sie haben noch nicht das Richtige gefunden? Sprechen Sie uns an und lassen Sie uns die Arbeit machen.

Gemeinsam finden wir Ihre Wunschimmobilie und beraten Sie gerne bei Ihrer Anmietung.

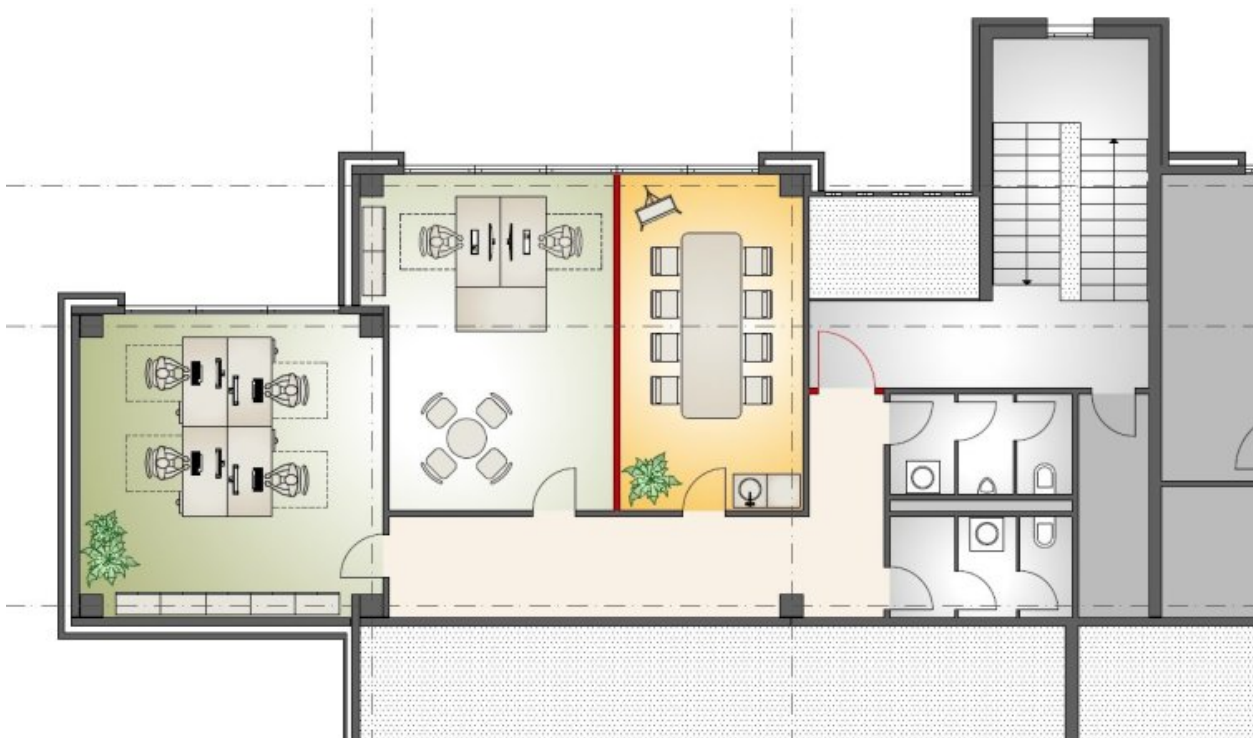
Der guten Ordnung halber, möchten wir Sie darauf aufmerksam machen, dass im Falle eines Vertragsabschlusses, bei nicht als provisionsfrei gekennzeichneten Objekten eine laufzeitabhängige Provision zzgl. gesetzlicher Umsatzsteuer gemäß unserer Allgemeinen Geschäftsbedingungen für Sie als Auftraggeber fällig wird. Die Höhe der Provision können Sie unter [www.dgi-koeln.de](http://www.dgi-koeln.de) einsehen.



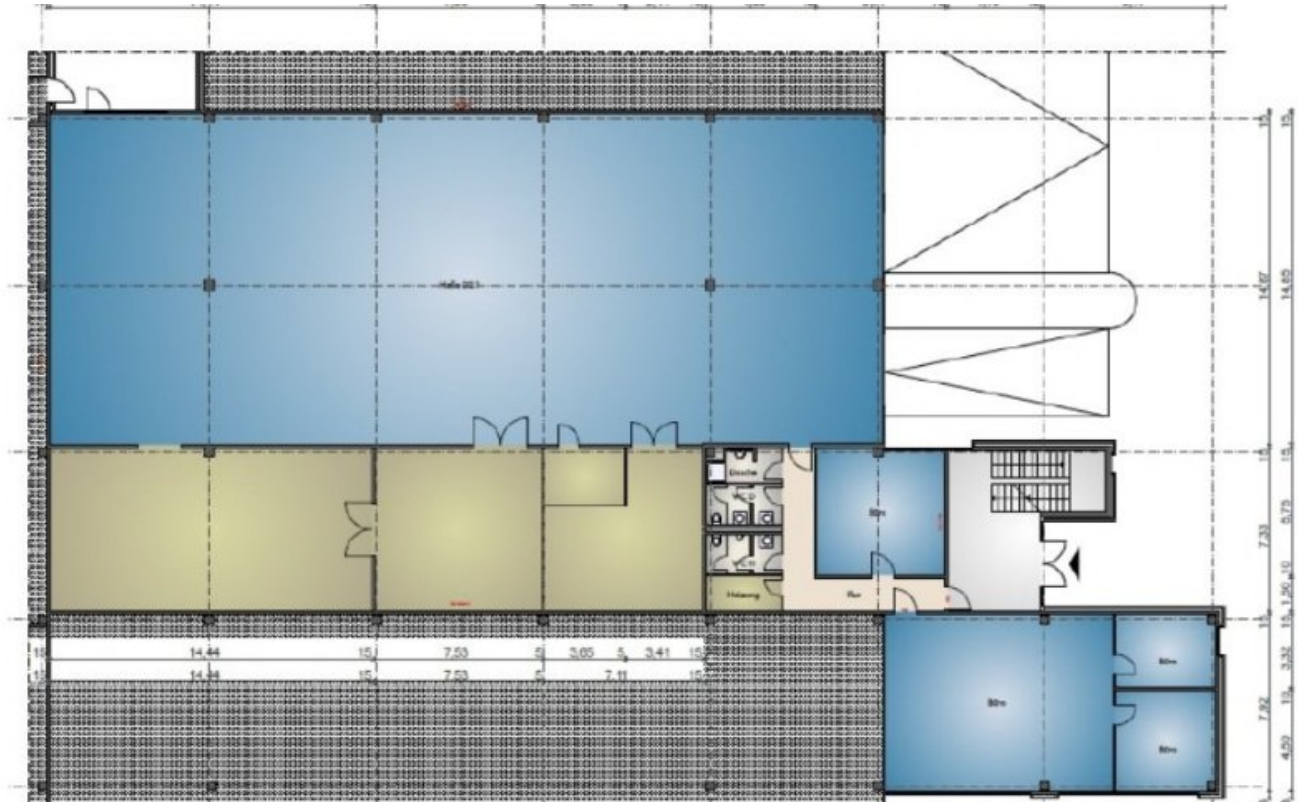




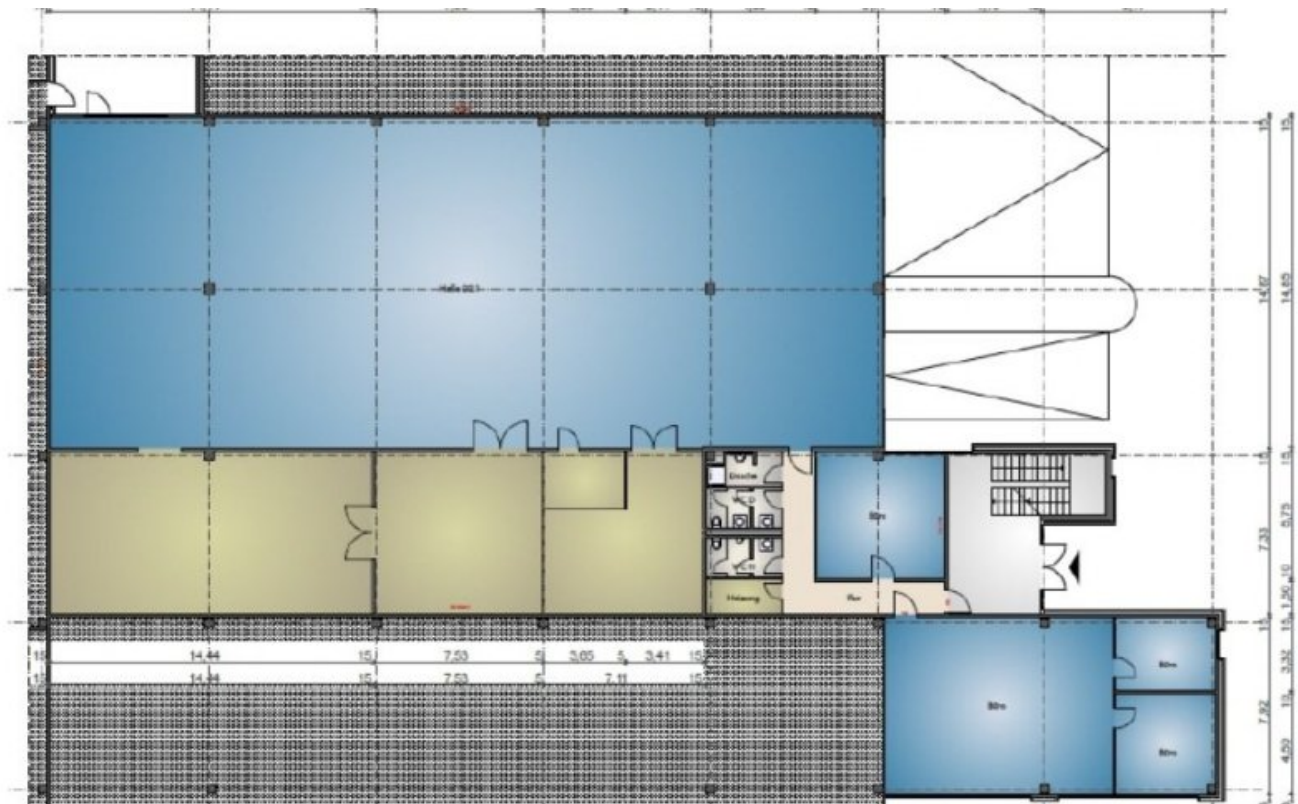
Grundrissplan (Grundriss)



Grundrissplan (Grundriss)



Grundrissplan (Grundriss)



Grundrissplan (Grundriss)

## **Ansprechpartner**

Sven Dederichs  
Dederichs & Göttlicher Immobilien GmbH  
Hildeboldplatz 21  
50672 Köln

Zentrale

+49 221 99044995