

Repräsentatives Bürogebäude in werbewirksamer Ecklage und Nähe zum Aachener Weiher



Objekt: 5068#TXzez

Preise & Kosten

Mieter-Provision	Ja
Provisionshinweis	provisionspflichtig, siehe Allgemeine Geschäftsbedingungen
Mietpreis pro m ²	18,- € (m ²)
Anzahl Freiplatz	66
Nebenkosten von	4,- €

Angaben zur Immobilie

Bürofläche	5.535 m ²
Kellerfläche	233 m ²
teilbar ab	198 m ²
Anzahl Stellplätze	66

Baujahr	2002
Zustand des Objektes	Nach Vereinbarung
Verfügbar ab	kurzfristig bzw. nach Vereinbarung

Energieausweis

Gebäudeart	Gewerbeimmobilie
Energieausweis Art	Bedarf
Endenergiebedarf	315.0
Baujahr lt. Energieausweis	2002
Primärenergieträger	Gas
Stromverbrauchskennwert kWh/(-a)	397.00
Heizenergieverbrauchskennwert kWh/(-a)	2136.00

Ausstattung

Räume veränderbar	Ja
Heizungsart	Zentralheizung
Befeuerung	Gas
Stellplatzart	Tiefgarage, Freiplatz
Barrierefrei	Ja
DV-Verkabelung	Ja

Objektbeschreibung

Das moderne Bürogebäude mit Glas und Naturfassade wurde in 2002 errichtet und befindet sich in einer werbewirksamen Ecklage mit optimaler Verkehrsanbindung. Die zur Vermietung stehenden Büroflächen verfügen über bodentiefe Fenster, teilweise Klimasplittgeräte und werden auf Wunsch hin renoviert übergeben. Des Weiteren besteht im Gebäude die Möglichkeit Stellplätze in der Tiefgarage anzumieten.

Fotos von Generali Real Estate S.p.A.

Lage

- Stadtteil: Lindenthal
 - Nahversorgung: Bistros, Restaurants
 - Fußweg öffentl. Verkehr: 1 min.
 - Fahrzeit Autobahn: 10 min.
 - Fahrzeit Hauptbahnhof: 10 min.
 - Fahrzeit Flughafen: 25 min.
 - Straßenbahn: L1,L7, L9 Haltestelle Universitätsstraße
 - Bus: 142, Haltestelle Universitätsstraße
 - Autobahn: A57 Richtung Düsseldorf
- Anbindung an A1 (Kreuz Köln Nord)

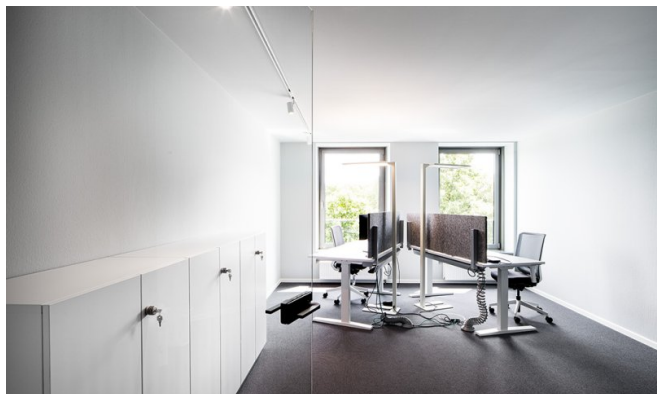
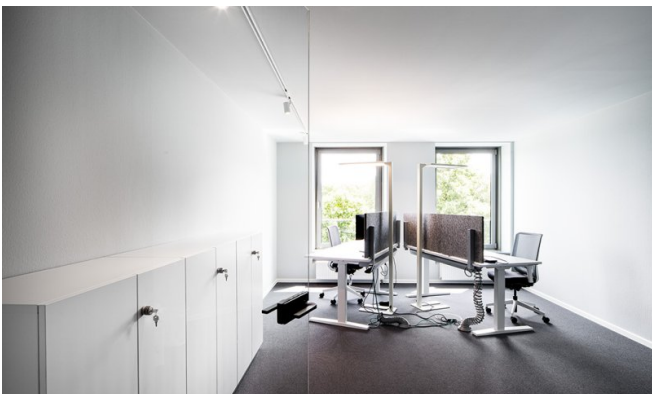
Sonstiges

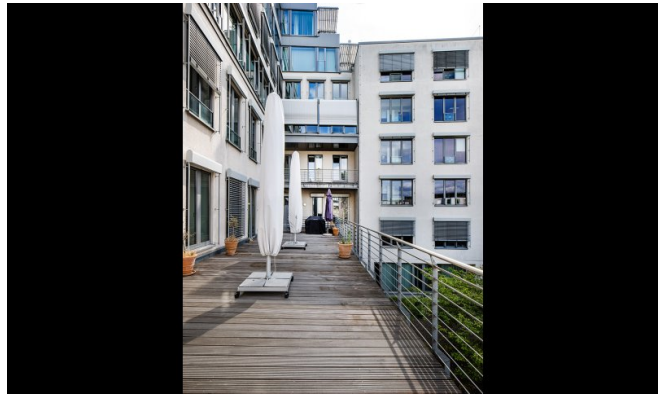
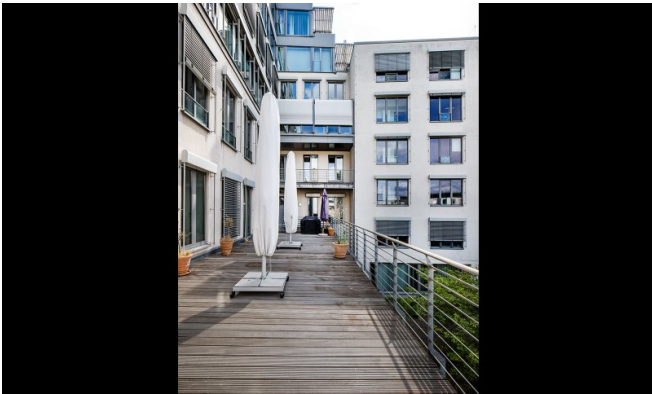
Sie haben noch nicht das Richtige gefunden? Sprechen Sie uns an und lassen Sie uns die Arbeit machen.

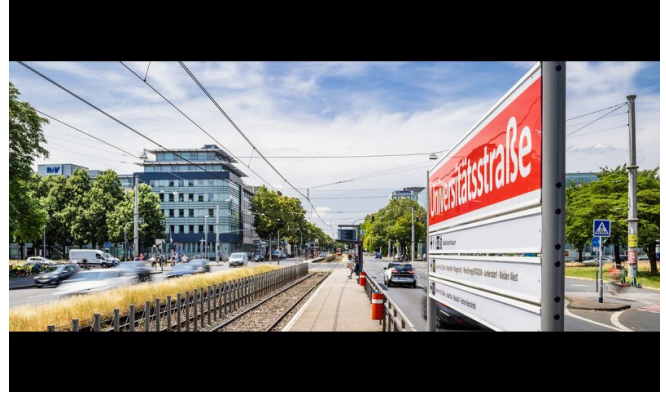
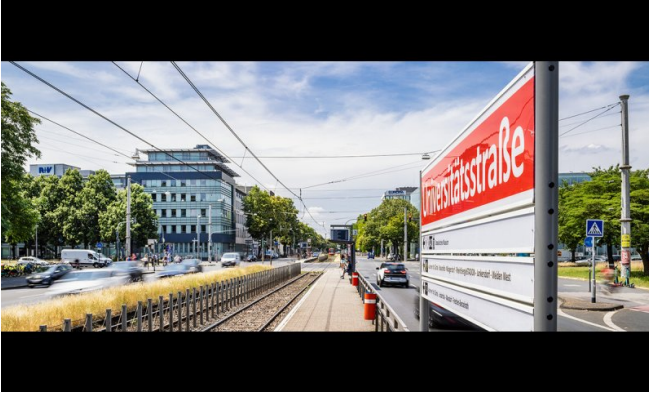
Gemeinsam finden wir Ihre Wunschimmobilie und beraten Sie gerne bei Ihrer Anmietung.

Der guten Ordnung halber, möchten wir Sie darauf aufmerksam machen, dass im Falle eines Vertragsabschlusses, bei nicht als provisionsfrei gekennzeichneten Objekten eine Provision zzgl. gesetzlicher Umsatzsteuer gemäß unserer Allgemeinen Geschäftsbedingungen für Sie als Auftraggeber fällig wird. Die Höhe der Provision können Sie unter www.dgi-koeln.de einsehen.











Grundrissplan (Grundriss)



Grundrissplan (Grundriss)



Musterplanung EG (Grundriss)



Musterplanung EG (Grundriss)



Musterplanung 1.OG (Grundriss)



Musterplanung 1.OG (Grundriss)



Musterplanung 4.OG (Grundriss)



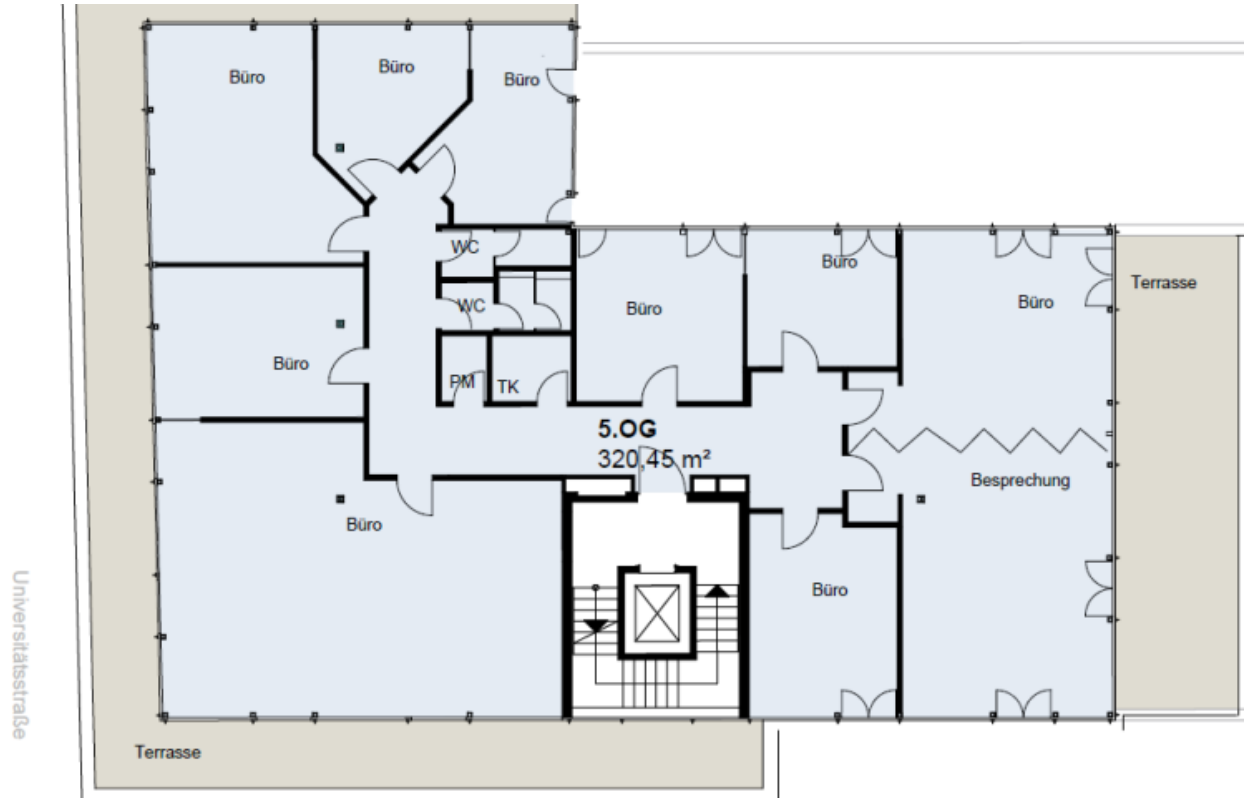
Musterplanung 4.OG (Grundriss)



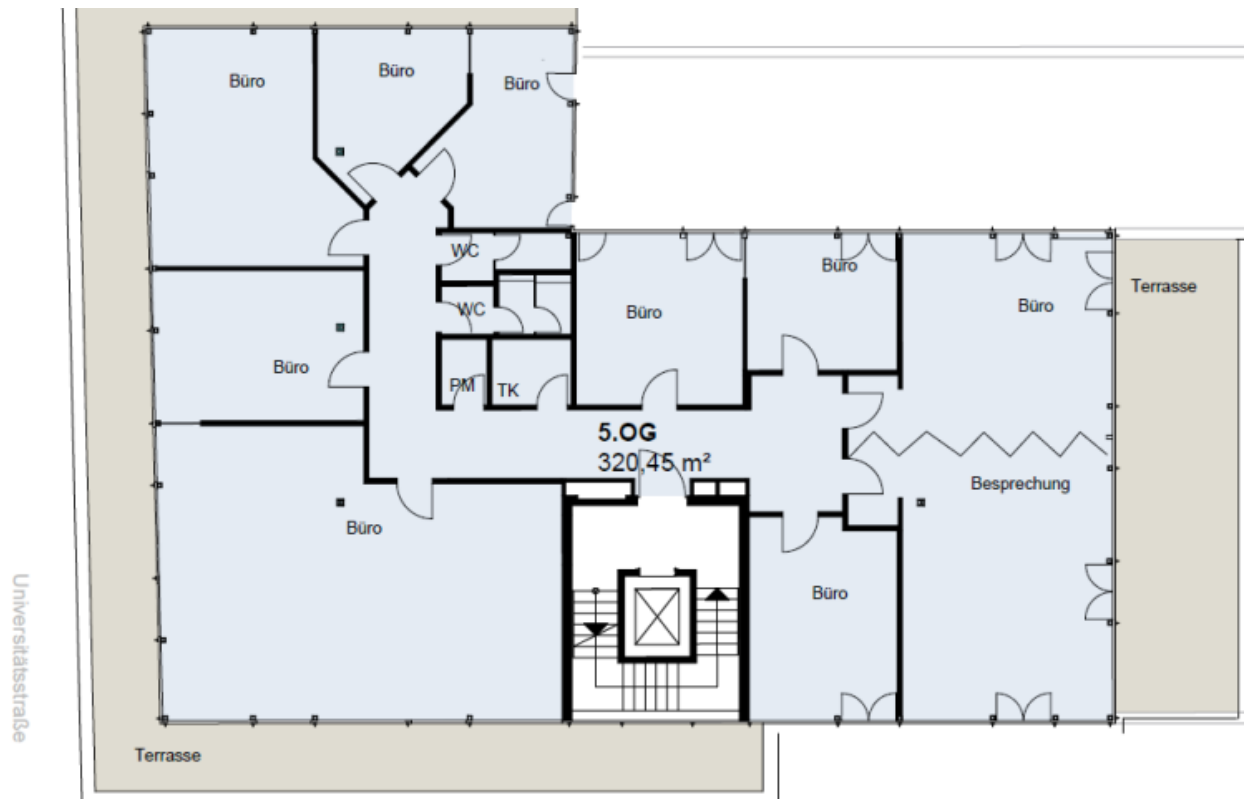
Musterplanung 5.OG (Grundriss)



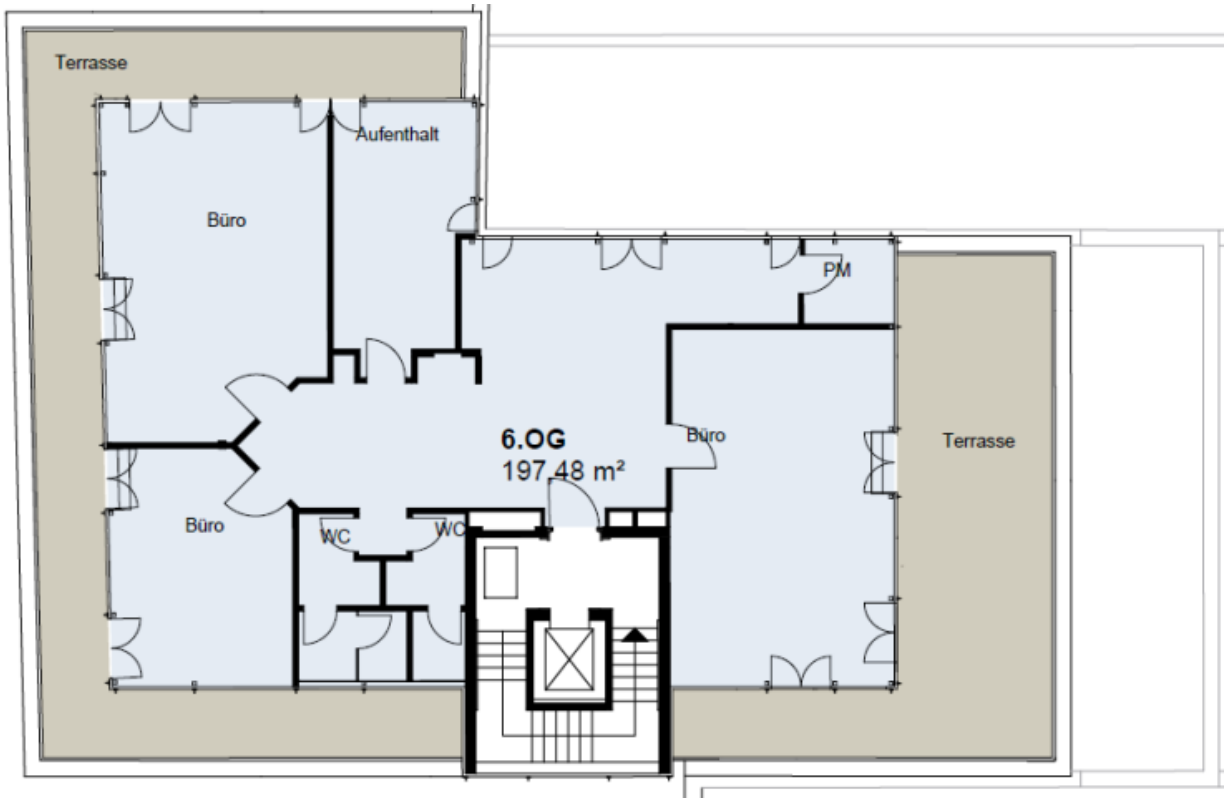
Musterplanung 5.OG (Grundriss)



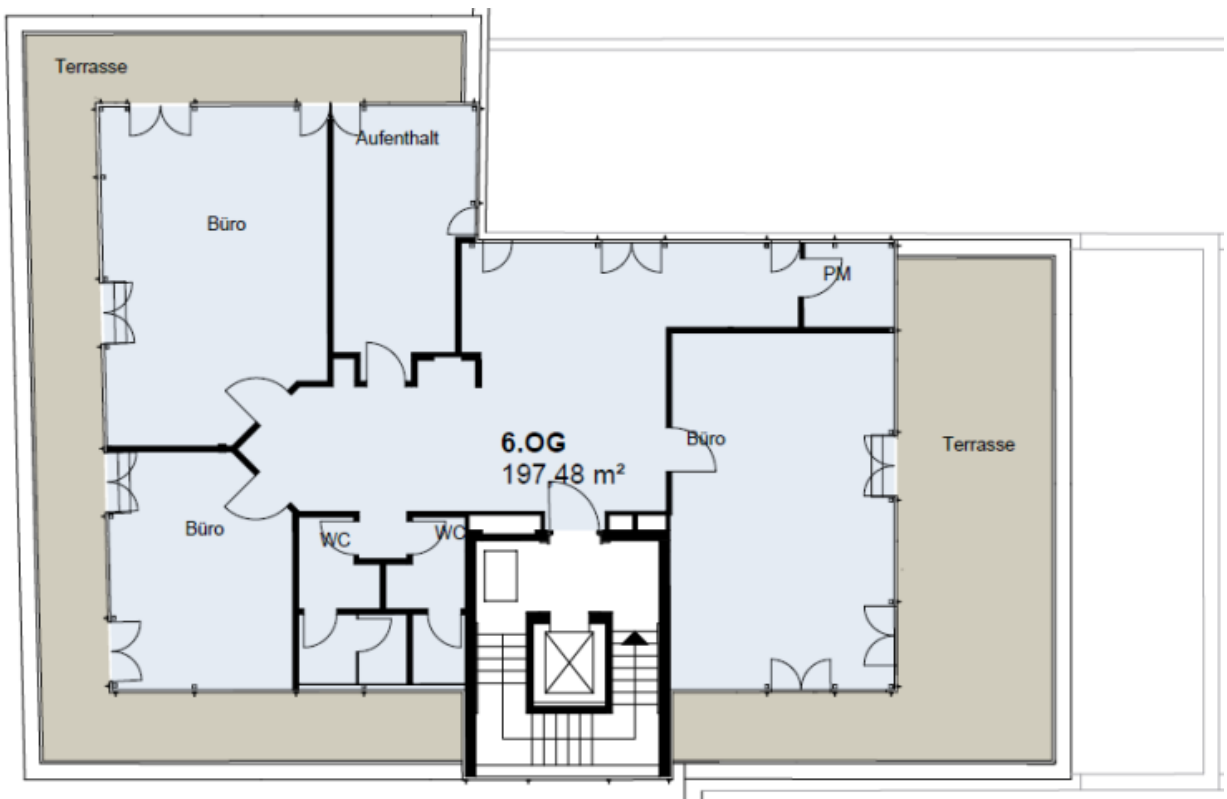
Grundriss 5. OG (Grundriss)



Grundriss 5. OG (Grundriss)



Grundriss 6. OG (Grundriss)



Grundriss 6. OG (Grundriss)



Musterplanung 4.OG (Grundriss)



Musterplanung 4.OG (Grundriss)

Ansprechpartner

Sven Dederichs
Dederichs & Göttlicher Immobilien GmbH
Hildeboldplatz 21
50672 Köln

Zentrale

+49 221 99044995