

Tolle Aussichten! Hier haben Sie die Übersicht



Objekt: 5044#TXzez

Preise & Kosten

Mieter-Provision	Ja
Provisionshinweis	provisionsfrei für den Mieter
Mietpreis pro m ²	11,- € (m ²)
Anzahl Freiplatz	10
Nebenkosten von	3,80 €

Angaben zur Immobilie

Bürofläche	1.266 m ²
teilbar ab	633 m ²
Anzahl Stellplätze	10
Zustand des Objektes	Nach Vereinbarung
Verfügbar ab	kurzfristig bzw. nach Vereinbarung

Ausstattung

Heizungsart	Zentralheizung
Befeuerung	Gas
Aufzug	Personenaufzug
Stellplatzart	Freiplatz
DV-Verkabelung	Ja

Objektbeschreibung

Das Areal besteht aus mehreren Bürohäuser und unterschiedlich genutzten Hallen. Die vakanten Büroeinheiten mit je 633 m² befinden sich im vorderen Bürogebäude direkt an der Oskar-Jäger-Straße im "Bürohochhaus". Die Büroflächen können in Abstimmung mit dem Eigentümer renoviert werden. Stellplätze können auf dem Außengelände angemietet werden.

Die Bilder im Exposé sind Beispielbilder von einer renovierten Mietfläche, sodass ein erster Eindruck entsteht.

Lage

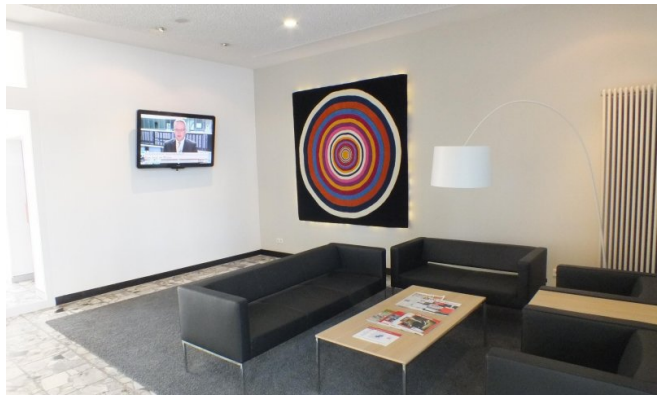
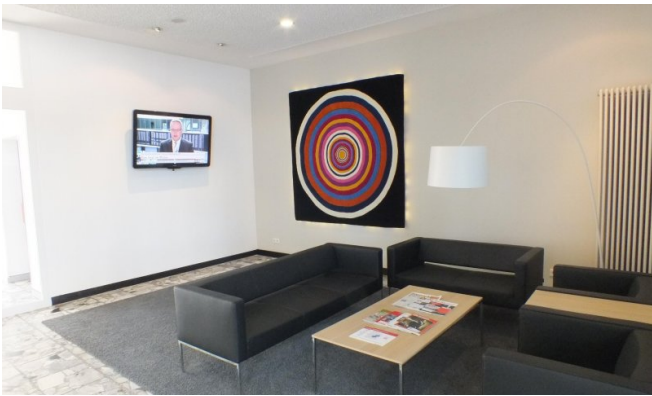
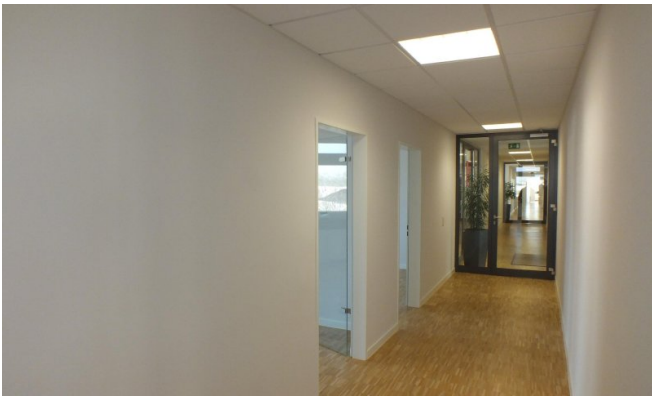
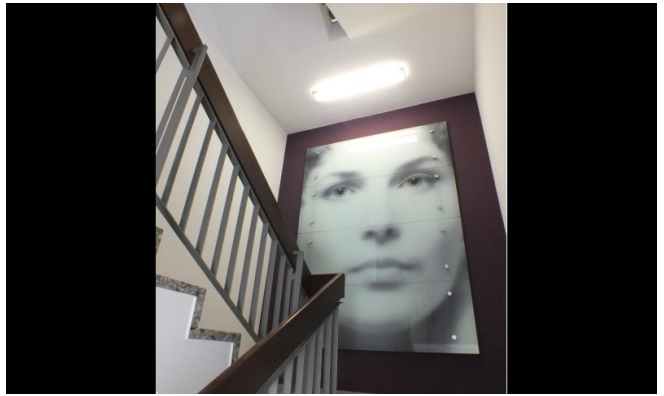
- Stadtteil: Ehrenfeld
- Nahversorgung: Kantine, Bistros, Lebensmittelmarkt
- Fußweg öffentl. Verkehr: 5 min.
- Fahrzeit Autobahn: 6 min.
- Fahrzeit Hauptbahnhof: 10 min.
- Fahrzeit Flughafen: 25 min.
- Straßenbahn: Linie 13 Haltestelle Weinsbergstraße/ Gürtel
- Bus: 141, 142, 143 Haltestelle Weinsbergstraße/ Gürtel
- Autobahn: A57 Richtung Düsseldorf, Anbindung an A1 Kreuz Köln-Nord Richtung Koblenz und Dortmund, A4 Richtung Aachen

Sonstiges

Sie haben noch nicht das richtige gefunden? Sprechen Sie uns an und lassen Sie uns die Arbeit machen. Gemeinsam finden wir Ihre Wunschimmobilie und beraten Sie gerne bei Ihrer Anmietung.

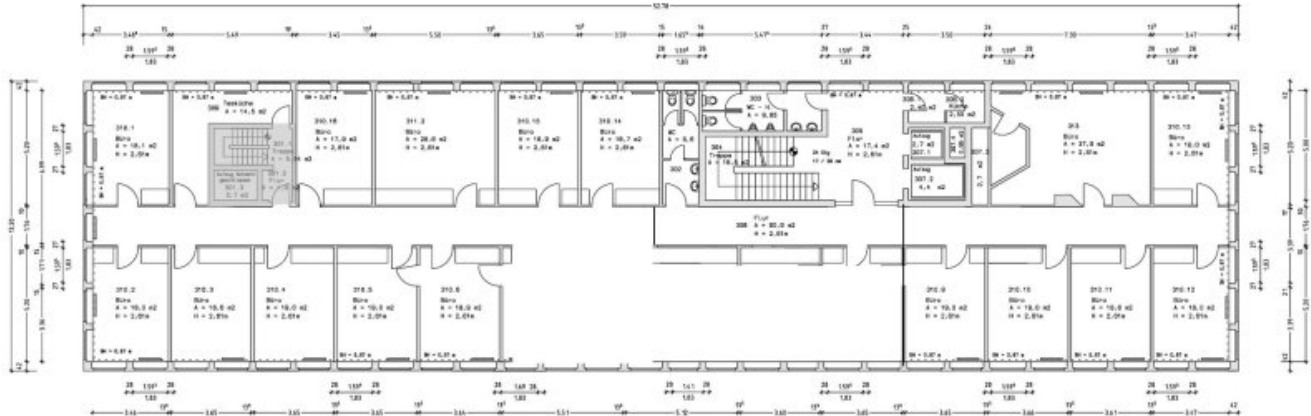
Der guten Ordnung halber, möchten wir Sie darauf aufmerksam machen, dass im Falle eines Vertragsabschlusses, bei nicht als provisionsfrei gekennzeichneten Objekten eine laufzeitabhängige Provision zzgl. gesetzlicher Umsatzsteuer gemäß unserer Allgemeinen Geschäftsbedingungen für Sie als Auftraggeber fällig wird. Die Höhe der Provision können Sie unter www.dgi-koeln.de einsehen.

Wir möchten Sie darüber informieren, dass seit dem 01. Mai 2014 die zweite Verordnung zur Änderung der Energieeinsparverordnung ihre Gültigkeit erlangt hat. Nach den Paragraphen 16 und 16a EnEV sind die Vermieter/Verkäufer bei der Vermarktung von Immobilien dazu verpflichtet, den Energieausweis der Immobilie auszuhändigen und die energetischen Kennwerte mit in die Inserate aufzunehmen. Bei all unseren inserierten Immobilien haben wir nachweislich darauf aufmerksam gemacht. Sollten die erforderlichen Kennzahlen nicht angegeben sein, liegt uns noch kein Energieausweise vor.

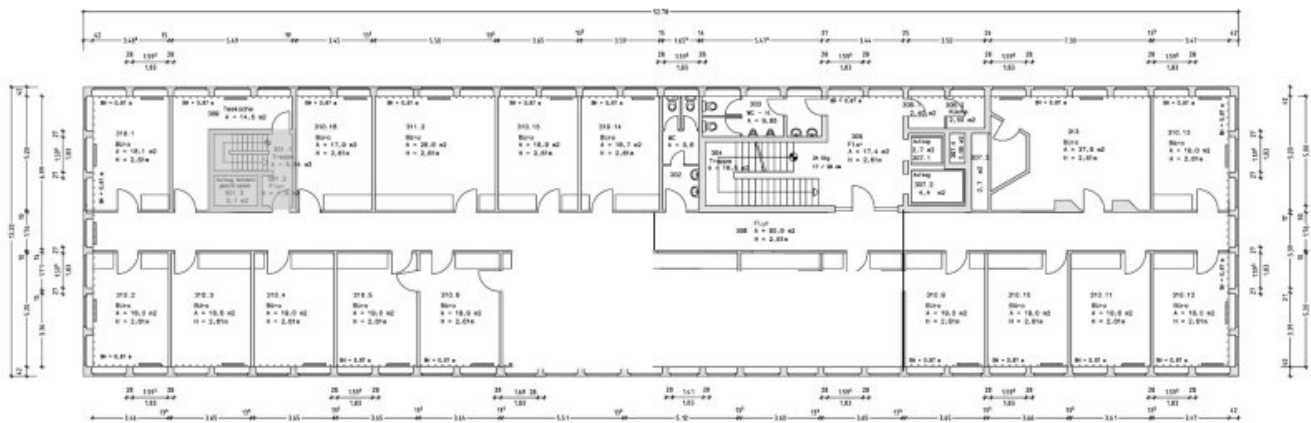








Grundrissplan (Grundriss)



Grundrissplan (Grundriss)

Ansprechpartner

Heiko Göttlicher
Dederichs & Göttlicher Immobilien GmbH
Hildeboldplatz 21
50672 Köln

Mobil
Zentrale

+49 170 8700312
+49 221 99044996